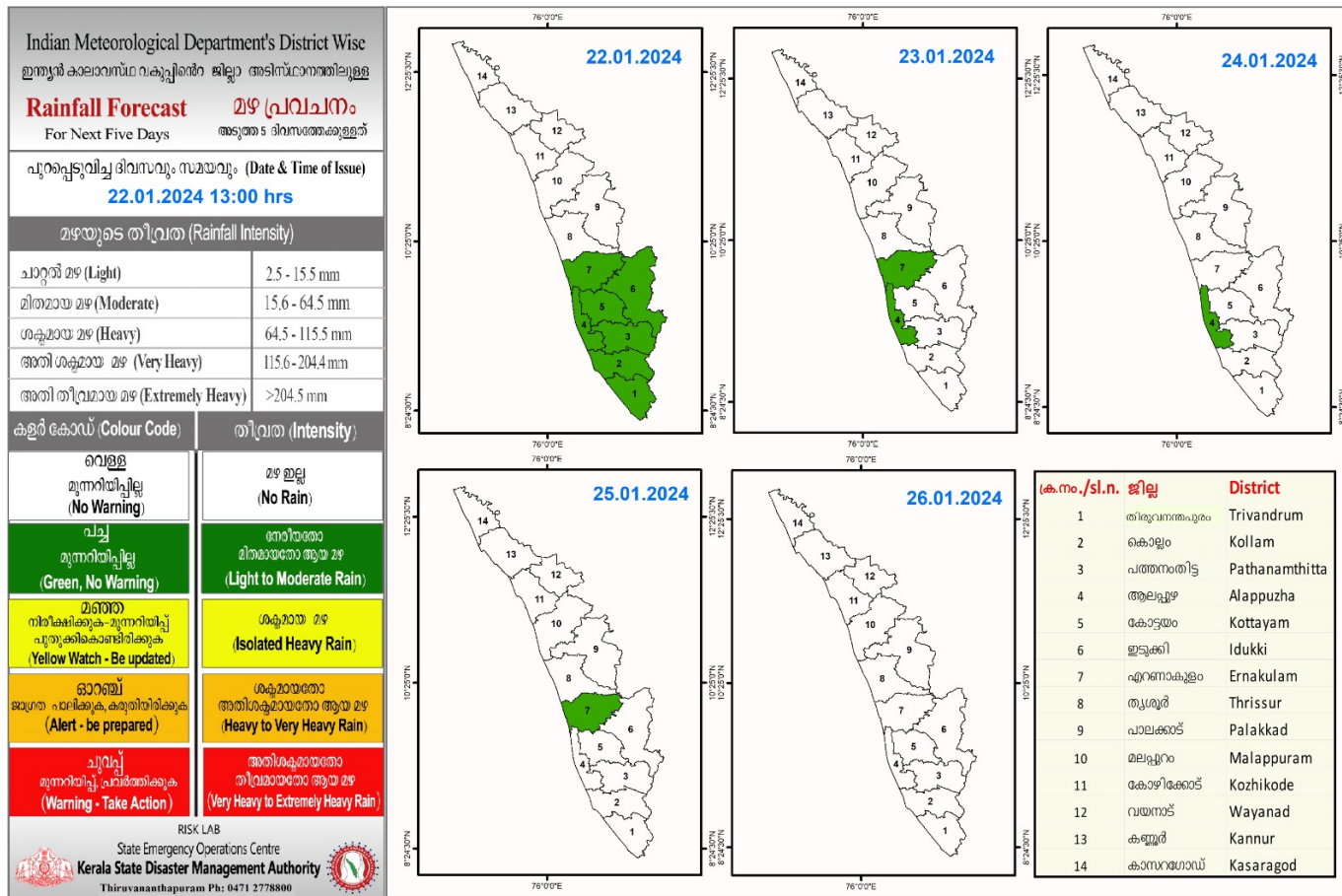


# RAINFALL



India Meteorological Department's District Rainfall Forecast					
Issue Date: 22.01.2024; Time: 13:00 hrs.					
District	22.01.2024	23.01.2024	24.01.2024	25.01.2024	26.01.2024
Thiruvananthapuram	L	No rain	No rain	No rain	No rain
Kollam	L	No rain	No rain	No rain	No rain
Pathanamthitta	L	No rain	No rain	No rain	No rain
Alappuzha	L	L	L	No rain	No rain
Kottayam	L	No rain	No rain	No rain	No rain
Ernakulam	L	L	No rain	L	No rain
Idukki	L	No rain	No rain	No rain	No rain
Thrissur	No rain	No rain	No rain	No rain	No rain
Palakkad	No rain	No rain	No rain	No rain	No rain
Malappuram	No rain	No rain	No rain	No rain	No rain
Kozhikode	No rain	No rain	No rain	No rain	No rain
Wayanad	No rain	No rain	No rain	No rain	No rain
Kannur	No rain	No rain	No rain	No rain	No rain
Kasaragod	No rain	No rain	No rain	No rain	No rain

COLOUR CODE	WARNING	INTENSITY	Rainfall Intensity (mm)	
White	No Rain	No Rain	Light	(2.5 - 15.5 mm)
Green	No Warning (No Action)	Light Rain	Moderate	(15.6 - 64.4 mm)
Yellow	Watch (Be Updated)	Moderate Rain	Heavy	(64.5 - 115.5 mm)
Orange	Alert (Be Prepared)	Heavy to Very Heavy Rain	Very Heavy	(115.6 - 204.4 mm)
Red	Warning (Take Action)	Very Heavy Rain to Extremely Heavy Rain	Extremely Heavy	(> 204.4 mm)

ISOL - Isolated Rainfall One or two places (<25% of stations gets rainfall)

# KSEB RESERVOIRS- STATISTICS

അലർട്ട് നിലനിൽക്കുന്ന കേരളത്തിലെ പ്രധാന അണക്കെട്ടുകളിലെ (KSEB) ദിവസേനയുള്ള ജലനിരപ്പ് സംബന്ധിച്ചുള്ള വിവരം

22/01/2024- 11.00 AM

Daily Water Level Details of Main Power Generation Dams with Alert (KSEB) - KERALA

നം. No.	അണക്കെട്ട് Reservoir	ജില്ല District	നിലവിലെ ജലനിരപ്പ് Today's Water Level (ft or metre)	നിലവിൽ സംഭരിക്കപ്പെട്ട ജലത്തിന്റെ അളവ് Today's Live Storage (MCM)	നിലവിലെ സംഭരണ ശതമാനം % Storage wrt Live Storage at FRL	പുറത്ത് വിടുന്ന വെള്ളം Spillway Release (m3/sec)
1	മാട്ടുപെട്ടി (Maduppetty)	ഇടുക്കി (Idukki)	1598.05 m	50.090	91.46%	0.00
2	ആനയിറങ്ങൽ (Anayirangal)	ഇടുക്കി (Idukki)	1207.04 m	49.9407	100%	0.15
3	പൊന്മുടി (Ponmudi)	ഇടുക്കി (Idukki)	705.40 m	41.3488	87.23%	0.00
4	കണ്ടള (Kundala)	ഇടുക്കി (Idukki)	1758.25 m	7.080	92.55%	1.16

Colour Code

Blue നീല	1st Stage of alert ഒന്നാംഘട്ട മുന്നറിയിപ്പ്
Orange ഓറഞ്ച്	2nd Stage of alert രണ്ടാംഘട്ട മുന്നറിയിപ്പ്
Red ചുവപ്പ്	3rd Stage of alert മൂന്നാംഘട്ട മുന്നറിയിപ്പ്
Yellow - മഞ്ഞ	Dams releasing water today മുൻകരുതലിന്റെ ഭാഗമായി നിലവിൽ നിയന്ത്രിത അളവിൽ വെള്ളം പുറത്തുകൊഴുക്കിയിട്ടുള്ള അണക്കെട്ടുകൾ

അണക്കെട്ടിലെ പരമാവധി ജലനിരപ്പ്, പൂർണ്ണ സംഭരണ ശേഷി തുടങ്ങിയ വിശദവിവരങ്ങളടങ്ങിയ പട്ടിക <https://sdma.kerala.gov.in/dam-water-level> എന്ന ലിങ്കിൽ ലഭ്യമാണ്.

(The table with details such as maximum water level and full storage capacity of the dam is available at the link <https://sdma.kerala.gov.in/dam-water-level>)

കേരളത്തിലെ പ്രധാന അണക്കെട്ടുകളിലെ (KSEB) ദിവസേനയുള്ള ജലനിരപ്പ് സംബന്ധിച്ചുള്ള വിവരം

22/01/2024 – 11.00 AM

Daily Water Level Details of Main Power Generation Dams (KSEB) – KERALA

നം. No.	അണക്കെട്ട് Reservoir	ജില്ല District	നിലവിലെ ജലനിരപ്പ് Today's Water Level (ft or metre)	നിലവിൽ സംഭരിക്കപ്പെട്ട ജലത്തിന്റെ അളവ് Today's Live Storage (MCM)	നിലവിലെ സംഭരണ ശതമാനം % Storage wrt Live Storage at FRL	പുറത്ത് വിട്ടുന്ന വെള്ളം Spillway Release (m3/sec)
1	കക്കി (ആനത്തോട്) Kakki(Anathode)	പത്തനംതിട്ട (Pathanamthitta)	975.07 m	344.780	77.22%	0.00
2	പമ്പ (Pamba)	പത്തനംതിട്ട (Pathanamthitta)	975.15 m	12.36	39.68%	0.00
3	മൂഴിയാർ (Moozhiyar)	പത്തനംതിട്ട (Pathanamthitta)	184.60 m	0.236	20.34%	0.00
4	ഇടുക്കി (Idukki)	ഇടുക്കി (Idukki)	2364.24 ft	852.371	58.40%	0.00
5	കല്ലാർകുട്ടി (Kallarkutty)	ഇടുക്കി (Idukki)	452.80 m	4.117	64.03%	0.00
6	ഇരട്ടയാർ (Erattayar)	ഇടുക്കി (Idukki)	747.10 m	0.9752	18.43%	0.00
7	ലോവർ പെരിയാർ (Lower Periyar)	ഇടുക്കി (Idukki)	250.40 m	3.454	75.91%	0.00
8	കല്ലാർ (Kallar)	ഇടുക്കി (Idukki)	820.30 m	0.1955	25.62%	NA
9	ഇടമലയാർ (Idamalayar)	എറണാകുളം (Ernakulam)	156.26 m	662.240	65.07%	0.00
10	ഷോളയാർ (Sholayar)	തൃശൂർ (Thrissur)	2652.60 ft	121.610	81.57%	0.00
11	പെരിങ്ങൽകുത്ത് (Poringalkuthu)	തൃശൂർ (Thrissur)	420.50 m	21.00	69.31%	0.00
12	കുറ്റിയാടി (Kuttiyadi)	കോഴിക്കോട് (Kozhikkode)	754.08 m	24.080	70.87%	0.00
13	ബാനാസുര സാഗർ (Banasurasagar)	വയനാട് (Wayanad)	768.75 m	121.350	60.37%	0.00

മേൽ അണക്കെട്ടുകളിൽ നിലവിൽ മുന്നറിയിപ്പുകളില്ല  
(Currently there is no warnings on the dams mentioned above)

അണക്കെട്ടിലെ പരമാവധി ജലനിരപ്പ്, പൂർണ്ണ സംഭരണ ശേഷി തുടങ്ങിയ വിശദവിവരങ്ങളുടെ പട്ടിക <https://sdma.kerala.gov.in/dam-water-level> എന്ന ലിങ്കിൽ ലഭ്യമാണ്.  
(The table with details such as maximum water level and full storage capacity of the dams is available at the link <https://sdma.kerala.gov.in/dam-water-level>)



# IRRIGATION RESERVOIRS- STATISTICS

അലർട്ട് നിലനിൽക്കുന്ന കേരളത്തിലെ പ്രധാന ജലസേചന അണക്കെട്ടുകളിലെ (IRRIGATION) ദിവസേനയുള്ള ജലനിരപ്പ് സംബന്ധിച്ചുള്ള വിവരം

22/01/2024 - 11.00 AM

IRRIGATION RESERVOIRS WITH ALERT (KERALA)

നം. No.	അണക്കെട്ട് Reservoir	ജില്ല District	നിലവിലെ ജലനിരപ്പ് Today's Water Level (metre)	നിലവിൽ സംഭരിക്കപ്പെട്ട വെള്ളത്തിന്റെ അളവ് Today's Storage (Million cubic metre - MCM)	നിലവിലെ സംഭരണ ശതമാനം Percentage Storage With Respect to Gross Storage	പുറത്ത് വിട്ടുന്ന വെള്ളം Outflow (m3/sec)
1	നെയ്യാർ (Neyyar)	തിരുവനന്തപുരം (Thiruvananthapuram)	83.87	89.72	92%	0.71
2	കല്ലട (Kallada)	കൊല്ലം (Kollam)	113.15	443	88%	24.74
3	മണിയാർ (Maniyar) (Barrage)	പത്തനംതിട്ട (Pathanamthitta)	34.50	8.76	—	14.03
4	മലങ്കര (Malankara)	ഇടുക്കി (Idukki)	41.26	34.12	92%	33.94
5	ഭൂതത്താൻകെട്ട് Bhoothathankettu (Barrage)	എറണാകുളം (Ernakulam)	34.70	—	—	81.98
6	ചിമ്മണി (Chimoni)	തൃശൂർ (Thrissur)	65.81	80.96	53%	9.16
7	പീച്ചി (Peechi)	തൃശൂർ (Thrissur)	72.92	33.44	35%	0.69
8	ശിരുവാനി (Siruvani)	പാലക്കാട് (Palakkad)	871.75	15.40	60%	0.15
9	കാഞ്ഞിരപ്പുഴ (Kanjirappuzha)	പാലക്കാട് (Palakkad)	97.27	69.54	98%	1.31
10	മീങ്കര (Meenkara)	പാലക്കാട് (Palakkad)	151.21	2.44	22%	0.32
11	മലമ്പുഴ (Malampuzha)	പാലക്കാട് (Palakkad)	106.92	75.33	33%	22.49
12	ചുള്ളിയാർ (Chulliyar)	പാലക്കാട് (Palakkad)	142.72	1.52	11%	3.44
13	മംഗലം (Mangalam)	പാലക്കാട് (Palakkad)	74.68	14.81	58%	4.39
14	മൂലത്തറ Moolathara (Regulator)	പാലക്കാട് (Palakkad)	182.00	—	—	5.18
15	കുറ്റിയാടി (Kuttiyadi)	കോഴിക്കോട് (Kozhikkode)	38.25	65.85	62%	11.91
16	കാരാപ്പുഴ (Karapuzha)	വയനാട് (Wayanad)	757.05	34.61	45%	1.00

അണക്കെട്ടിലെ പരമാവധി ജലനിരപ്പ്, പൂർണ്ണ സംഭരണ ശേഷി തുടങ്ങിയ വിശദവിവരങ്ങളടങ്ങിയ പട്ടിക <https://sdma.kerala.gov.in/dam-water-level> എന്ന ലിങ്കിൽ ലഭ്യമാണ്.  
(The table with details such as maximum water level and full storage capacity of the dam is available at the link <https://sdma.kerala.gov.in/dam-water-level>)

Colour Code

Blue നീല	1st Stage of alert നോംഘട്ട മുന്നറിയിപ്പ്
Orange ഓറഞ്ച്	2nd Stage of alert രണ്ടാംഘട്ട മുന്നറിയിപ്പ്
Red ചുവപ്പ്	3rd Stage of alert മൂന്നാംഘട്ട മുന്നറിയിപ്പ്
Yellow മഞ്ഞ	ജലസേചന ആവശ്യങ്ങൾക്കായോ മുൻകരുതലിന്റെ ഭാഗമായിട്ടോ നിലവിൽ നിയന്ത്രിത അളവിൽ വെള്ളം പുറത്തുകൊടുക്കിയിട്ടുള്ള അണക്കെട്ടുകൾ (Dams that currently release controlled amounts of water for irrigation purposes or as a precautionary measure)

**ജലസേചന അണക്കെട്ടുകളിലെ തൽസ്ഥിതി (കേരളം)**

22/01/2024 – 11.00 AM

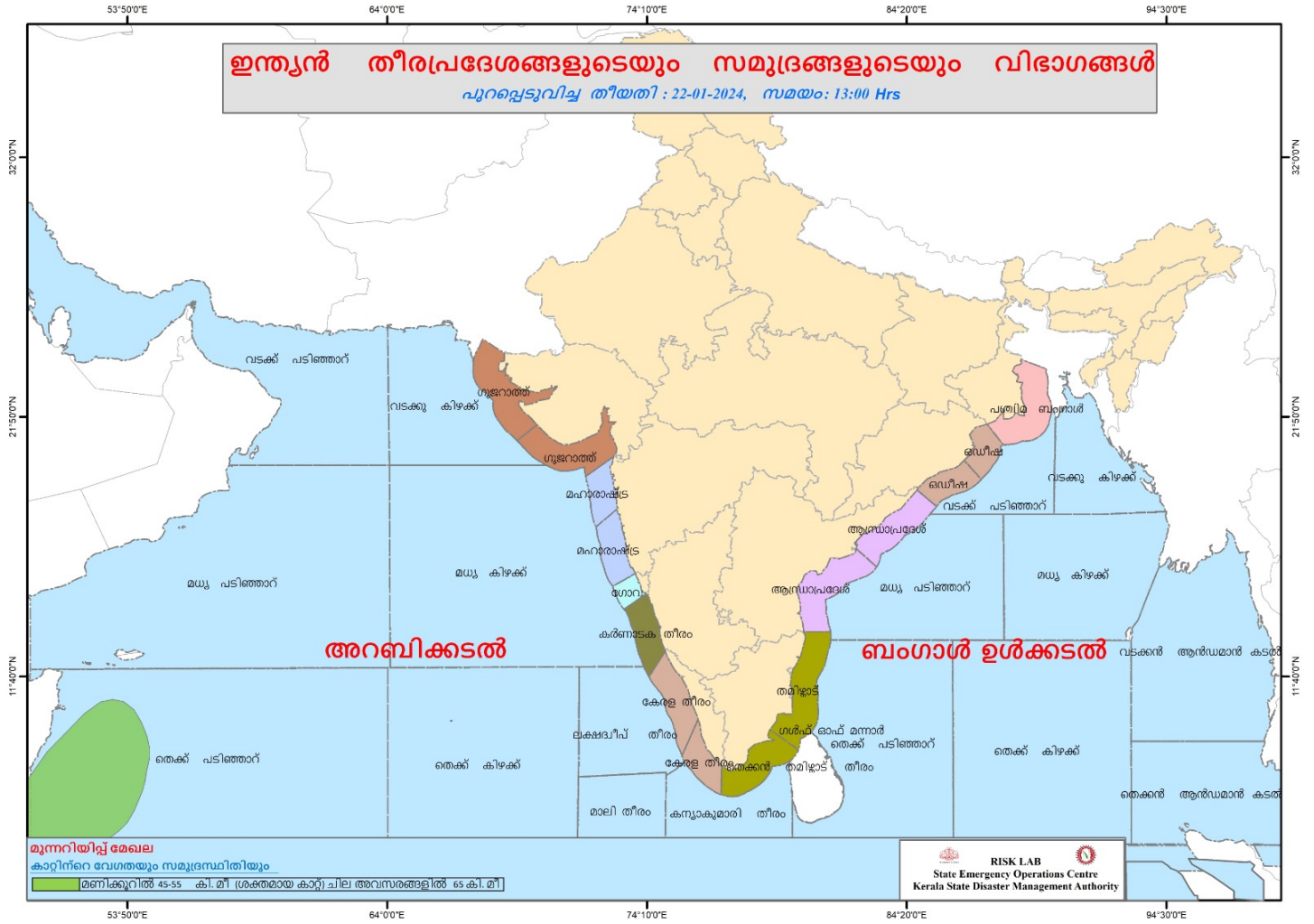
**IRRIGATION RESERVOIRS- STATISTICS (KERALA)**

നം. No.	അണക്കെട്ട് Reservoir	ജില്ല District	നിലവിലെ ജലനിരപ്പ് Today's Water Level (metre)	നിലവിൽ സംഭരിക്കപ്പെട്ട വെള്ളത്തിന്റെ അളവ് Today's Storage (Million cubic metre – MCM)	നിലവിലെ സംഭരണ ശതമാനം Percentage Storage with respect to Gross Storage	പുറത്ത് വിട്ടുന്ന വെള്ളം Outflow (m3/sec)
1	വാഴാനി (Vazhani)	തൃശ്ശൂർ (Thrissur)	53.19	7.28	40%	0.00
2	വാളയാർ (Walayar)	പാലക്കാട് (Palakkad)	195.04	3.89	21%	0.00
3	പോത്തുണ്ടി (Pothundi)	പാലക്കാട് (Palakkad)	95.82	15.52	30%	0.00
4	പഴശ്ശി Pazhassi(Barrage)	കണ്ണൂർ (Kannur)	26.48	48.90	—	0.00

മേൽ അണക്കെട്ടുകളിൽ നിലവിൽ മുന്നറിയിപ്പുകളില്ല  
(Currently there is no warning on the dams mentioned above)

അണക്കെട്ടിലെ പരമാവധി ജലനിരപ്പ്, പൂർണ്ണ സംഭരണ ശേഷി തുടങ്ങിയ വിശദവിവരങ്ങളടങ്ങിയ പട്ടിക <https://sdma.kerala.gov.in/dam-water-level> എന്ന ലിങ്കിൽ ലഭ്യമാണ്.  
(The table with details such as maximum water level and full storage capacity of the dams is available at the link <https://sdma.kerala.gov.in/dam-water-level>)

# SEA STATE



# KERALA STATE DAILY MAXIMUM TEMPERATURE (22-01-2024)

Maximum temperature ( $^{\circ}\text{C}$ )



Source - IMD-AWS



# KERALA STATE DAILY MINIMUM TEMPERATURE (22-01-2024)

Minimum temperature ( $^{\circ}\text{C}$ )



N



Source - IMD-AWS