

# RAINFALL

भारत सरकार  
भारत मौसम विज्ञान विभाग  
(पृथ्वी विज्ञान मंत्रालय)  
मौसम केन्द्र  
विकासभवन पीओ  
तिरुवनन्तपुरम - 695 033



GOVERNMENT OF INDIA  
INDIA METEOROLOGICAL  
DEPARTMENT  
(Ministry of Earth Sciences)  
METEOROLOGICAL CENTRE  
VikasBhavan P.O  
Thiruvananthapuram - 695033

## District Rainfall Forecast For Kerala and Lakshadweep

02 June 2024

Time of Issue: 1730 HRS IST

District		2-Jun	3-Jun	4-Jun	5-Jun	6-Jun
Thiruvananthapuram	<b>Intensity:</b>	L to M	L to M	L to M	L to M	L to M
	<b>Probability:</b>	Very Likely	Very Likely	Very Likely	Very Likely	Very Likely
Kollam	<b>Intensity:</b>	L to M	L to M	L to M	L to M	L to M
	<b>Probability:</b>	Very Likely	Very Likely	Very Likely	Very Likely	Very Likely
Pathanamthitta	<b>Intensity:</b>	ISOL. H	L to M	L to M	L to M	L to M
	<b>Probability:</b>	Very Likely	Very Likely	Very Likely	Very Likely	Very Likely
Alappuzha	<b>Intensity:</b>	ISOL. H	L to M	L to M	ISOL. H	L to M
	<b>Probability:</b>	Very Likely	Very Likely	Very Likely	Very Likely	Very Likely
Kottayam	<b>Intensity:</b>	L to M	L to M	L to M	L to M	L to M
	<b>Probability:</b>	Very Likely	Very Likely	Very Likely	Very Likely	Very Likely
Ernakulam	<b>Intensity:</b>	ISOL. H to VH	L to M	L to M	ISOL. H	ISOL. H
	<b>Probability:</b>	Very Likely	Very Likely	Very Likely	Very Likely	Very Likely
Idukki	<b>Intensity:</b>	ISOL. H	L to M	L to M	ISOL. H	L to M
	<b>Probability:</b>	Very Likely	Very Likely	Very Likely	Very Likely	Very Likely
Thrissur	<b>Intensity:</b>	ISOL. H	L to M	ISOL. H	L to M	ISOL. H
	<b>Probability:</b>	Very Likely	Very Likely	Very Likely	Very Likely	Very Likely
Palakkad	<b>Intensity:</b>	ISOL. H	L to M	L to M	L to M	L to M
	<b>Probability:</b>	Very Likely	Very Likely	Very Likely	Very Likely	Very Likely
Malappuram	<b>Intensity:</b>	ISOL. H	L to M	L to M	L to M	ISOL. H
	<b>Probability:</b>	Very Likely	Very Likely	Very Likely	Very Likely	Very Likely
Kozhikode	<b>Intensity:</b>	ISOL. H	L to M	L to M	L to M	ISOL. H
	<b>Probability:</b>	Very Likely	Very Likely	Very Likely	Very Likely	Very Likely
Wayanad	<b>Intensity:</b>	ISOL. H	L to M	L to M	L to M	L to M
	<b>Probability:</b>	Very Likely	Very Likely	Very Likely	Very Likely	Very Likely
Kannur	<b>Intensity:</b>	L to M	ISOL. H	L to M	L to M	ISOL. H
	<b>Probability:</b>	Very Likely	Very Likely	Very Likely	Very Likely	Very Likely
Kasaragode	<b>Intensity:</b>	L to M	L to M	L to M	L to M	ISOL. H
	<b>Probability:</b>	Very Likely	Very Likely	Very Likely	Very Likely	Very Likely
Lakshadweep	<b>Intensity:</b>	L to M	L to M	L to M	L to M	L to M
	<b>Probability:</b>	Very Likely	Very Likely	Very Likely	Very Likely	Very Likely

Intensity of Rainfall	
V.L	Very Light Rainfall (0.1 to 2.4 mm)
L	Light rainfall (2.5-15.5 mm)
M	Moderate (15.6-64.4 mm)
H	Heavy Rainfall (64.5-115.5 mm)
VH	Very Heavy Rainfall (115.6-204.4 mm)
XH	Extremely Heavy Rainfall (>204.4mm)

Distribution of Heavy Rainfall	
Category	% of stations
ISOL	1-25
SCT	26-50

Probability of Occurrence (%)	
Likely	25 - 50
Very Likely	51 - 75
Most Likely	> 75

Warning Colour Codes
Warning (Take Action)
Alert (Be Prepared)
Watch (Be Updated)
No Warning (No Action)

# KSEB RESERVOIRS- STATISTICS

കേരളത്തിലെ പ്രധാന അണക്കെട്ടുകളിലെ (KSEB) ദിവസേനയുള്ള ജലനിരപ്പ് സംബന്ധിച്ചുള്ള വിവരം

02/06/2024 - 11.00 AM

Daily Water Level Details of Main Power Generation Dams (KSEB) - KERALA

നം. No.	അണക്കെട്ട് Reservoir	ജില്ല District	നിലവിലെ ജലനിരപ്പ് Today's Water Level (ft or metre)	നിലവിൽ സംഭരിക്കപ്പെട്ട ജലത്തിന്റെ അളവ് Today's Live Storage (MCM)	നിലവിലെ സംഭരണ ശതമാനം % Storage wrt Live Storage at FRL	പുറത്ത് വിട്ടുന വെള്ളം Spillway Release (m3/sec)
1	കക്കി (ആനത്തോട്) Kakki(Anathode)	പത്തനംതിട്ട (Pathanamthitta)	950.22 m	112.250	25.14%	0.00
2	പമ്പ (Pamba)	പത്തനംതിട്ട (Pathanamthitta)	964.20 m	0.77	2.47%	0.00
3	മൂഴിയാർ (Moozhiyar)	പത്തനംതിട്ട (Pathanamthitta)	186.70 m	0.435	37.50%	0.00
4	ഇടുക്കി (Idukki)	ഇടുക്കി (Idukki)	2331.80 ft	458.891	31.44%	0.00
5	മാട്ടുപുറ്റി (Madupetty)	ഇടുക്കി (Idukki)	1590.80 m	32.940	60.14%	0.00
6	ആനയിറങ്ങൽ (Anayirangal)	ഇടുക്കി (Idukki)	1189.80 m	2.4970	5.01%	0.00
7	പൊന്മുടി (Ponmudi)	ഇടുക്കി (Idukki)	694.30 m	20.8439	43.97%	0.00
8	കണ്ടള (Kundala)	ഇടുക്കി (Idukki)	1741.00 m	0.090	1.18%	0.00
9	കല്ലാർകുട്ടി (Kallarkutty)	ഇടുക്കി (Idukki)	452.35 m	3.887	60.45%	0.00
10	ഇരട്ടയാർ (Erattayar)	ഇടുക്കി (Idukki)	746.80 m	0.8590	16.23%	0.00
11	ലോവർ പെരിയാർ (Lower Periyar)	ഇടുക്കി (Idukki)	247.00 m	2.200	48.35%	0.00
12	കല്ലാർ (Kallar)	ഇടുക്കി (Idukki)	820.30 m	0.1955	25.62%	NA
13	ഇടമലയാർ (Idamalayar)	എറണാകുളം (Ernakulam)	138.85 m	287.225	28.22%	0.00
14	ഷോളയാർ (Sholayar)	തൃശൂർ (Thrissur)	2587.70 ft	17.490	11.73%	0.00
15	പെരിങ്ങൽകുത്ത് (Poringalkuthu)	തൃശൂർ (Thrissur)	413.75 m	7.58	25.00%	0.00
16	കുട്ടിയാടി (Kuttiyadi)	കോഴിക്കോട് (Kozhikkode)	747.61 m	11.460	33.73%	0.00
17	ബാണാസുരസാഗർ (Banasurasagar)	വയനാട് (Wayanad)	950.22 m	112.250	25.14%	0.00

മേൽ അണക്കെട്ടുകളിൽ നിലവിൽ മുന്നറിയിപ്പുകളില്ല

(Currently there is no warnings on the dams mentioned above)

അണക്കെട്ടിലെ പരമാവധി ജലനിരപ്പ്, പൂർണ്ണ സംഭരണ ശേഷി തുടങ്ങിയ വിശദവിവരങ്ങളുടെയ്ക്കായി പട്ടിക <https://sdma.kerala.gov.in/dam-water-level> എന്ന ലിങ്കിൽ ലഭ്യമാണ്.

(The table with details such as maximum water level and full storage capacity of the dams is available at the link

<https://sdma.kerala.gov.in/dam-water-level>)

# IRRIGATION RESERVOIRS- STATISTICS

അലർട്ട് നിലനിൽക്കുന്ന കേരളത്തിലെ പ്രധാന ജലസേചന അണക്കെട്ടുകളിലെ (IRRIGATION) ദിവസേനയുള്ള ജലനിരപ്പ് സംബന്ധിച്ചുള്ള വിവരം  
02/06/2024 - 11.00 AM

## IRRIGATION RESERVOIRS WITH ALERT (KERALA)

നം. No.	അണക്കെട്ട് Reservoir	ജില്ല District	നിലവിലെ ജലനിരപ്പ് Today's Water Level (metre)	നിലവിൽ സംഭരിക്കപ്പെട്ട വെള്ളത്തിന്റെ അളവ് Today's Storage (Million cubic metre - MCM)	നിലവിലെ സംഭരണ ശതമാനം Percentage Storage With Respect to Gross Storage	പുറത്ത് വിട്ടുന വെള്ളം Outflow (m3/sec)
1	കല്ലട (Kallada)	കൊല്ലം (Kollam)	98.35	185.60	37%	26.14
2	മണിയാർ (Maniyar) (Barrage)	പത്തനംതിട്ട (Pathanamthitta)	34.30	8.70	—	64.68
3	മലങ്കര (Malankara)	ഇടുക്കി (Idukki)	39.50	28.40	77%	109.78
4	ഭൂതത്താൻകെട്ട് Bhoothathankettu (Barrage)	എറണാകുളം (Ernakulam)	31.00	—	—	111.48
5	പീച്ചി (Peechi)	തൃശൂർ (Thrissur)	67.80	13.06	14%	0.69
6	ശിരുവാനി (Siruvani-Inter State Waters)	പാലക്കാട് (Palakkad)	866.16	9.13	36%	0.14
7	കാഞ്ഞിരപ്പുഴ (Kanjirappuzha)	പാലക്കാട് (Palakkad)	83.00	8.35	12%	0.59
8	മലമ്പുഴ Malampuzha	പാലക്കാട് Palakkad	102.78	33.04	15%	0.96
9	മൂലത്തറ Moolathara(Regulator)	പാലക്കാട് (Palakkad)	181.10	—	—	3.15
10	Kuttiyadi കുറ്റിയാടി	Kozhikode കോഴിക്കോട്	37.82	63.91	60%	28.87
11	കാരാപ്പുഴ (Karapuzha)	വയനാട് (Wayanad)	756.55	32.00	42%	0.20
12	പഴശ്ശി Pazhassi(Barrage)	കണ്ണൂർ (Kannur)	22.97	22.39	—	25.55

### Colour Code

Blue നീല	1st Stage of alert ഒന്നാംഘട്ട മുന്നറിയിപ്പ്
Orange ഓറഞ്ച്	2nd Stage of alert രണ്ടാംഘട്ട മുന്നറിയിപ്പ്
Red ചുവപ്പ്	3rd Stage of alert മൂന്നാംഘട്ട മുന്നറിയിപ്പ്
Yellow മഞ്ഞ	ജലസേചന ആവശ്യങ്ങൾക്കായോ മുൻകരുതലിന്റെ ഭാഗമായിട്ടോ നിലവിൽ നിയന്ത്രിത അളവിൽ വെള്ളം പുറത്തേക്ക് ഒഴുക്കിവിട്ടുന അണക്കെട്ടുകൾ (Dams that currently release controlled amounts of water for irrigation purpose or as a precautionary measure)

**ജലസേചന അണക്കെട്ടുകളിലെ തൽസ്ഥിതി (കേരളം)**

02/06/2024 - 11.00 AM

**IRRIGATION RESERVOIRS- STATISTICS (KERALA)**

നം. No.	അണക്കെട്ട് Reservoir	ജില്ല District	നിലവിലെ ജലനിരപ്പ് Today's Water Level (metre)	നിലവിൽ സംഭരിക്കപ്പെട്ട വെള്ളത്തിന്റെ അളവ് Today's Storage (Million cubic metre - MCM)	നിലവിലെ സംഭരണ ശതമാനം Percentage Storage with respect to Gross Storage	പുറത്ത് വിട്ടുന വെള്ളം Outflow (m3/sec)
1	നെയാർ (Neyyar)	തിരുവനന്തപുരം (Thiruvananthapuram)	82.08	69.74	72%	0.00
2	വാഴാനി (Vazhani)	തൃശൂർ (Thrissur)	49.65	4.02	22%	0.00
3	ചിമ്മണി (Chimoni)	തൃശൂർ (Thrissur)	50.02	17.55	12%	0.00
4	മീങ്കര (Meenkara)	പാലക്കാട് (Palakkad)	151.58	2.77	24%	0.00
5	വാളയാർ (Walayar)	പാലക്കാട് (Palakkad)	193.88	3.15	17%	0.00
6	പോത്തുണ്ടി (Pothundi)	പാലക്കാട് (Palakkad)	93.29	10.35	20%	0.00
7	ചുള്ളിയാർ (Chulliyar)	പാലക്കാട് (Palakkad)	141.42	1.00	7%	0.00
8	മംഗലം (Mangalam)	പാലക്കാട് (Palakkad)	71.84	8.26	32%	0.00

**മേൽ അണക്കെട്ടുകളിൽ നിലവിൽ മുന്നറിയിപ്പുകളില്ല**  
(Currently there is no warning on the dams mentioned above)

അണക്കെട്ടിലെ പരമാവധി ജലനിരപ്പ്, പൂർണ്ണ സംഭരണ ശേഷി തുടങ്ങിയ വിശദവിവരങ്ങളടങ്ങിയ പട്ടിക <https://sdma.kerala.gov.in/dam-water-level> എന്ന ലിങ്കിൽ ലഭ്യമാണ്.

(The table with details such as maximum water level and full storage capacity of the dams is available at the link <https://sdma.kerala.gov.in/dam-water-level>)

# FLOOD REPORT

കേന്ദ്ര ജല കമ്മീഷൻ (CWC) പ്രളയ മുന്നറിയിപ്പ് സംവിധാനം							
ക്രമ നമ്പർ	നദി	സ്റ്റേഷൻ	ജില്ല	വാണിംഗ് നിരപ്പ് (മീറ്റർ)	അപകട നിരപ്പ് (മീറ്റർ)	നിലവിലെ ജലനിരപ്പ് (മീറ്റർ)	നിലവിലെ പ്രവണത (at 8 am)
1	കരമന	വെള്ളെക്കടവ്	തിരുവനന്തപുരം	9.0	10.00	8.09	ഉയരുന്ന
2	നെയാർ	അരുവിപ്പുറം	തിരുവനന്തപുരം	6.5	8.00	5.14	മാറ്റമില്ല
3	വാമനപ്പുരം	അയിലം	തിരുവനന്തപുരം	6.0	8.50	1.92	താഴുന്നു
4	ഇരത്തിക്കര	അരക്കന്തൂർ	കൊല്ലം	27.0	28.00	23.95	താഴുന്നു
5	കല്ലട	നെല്ലിപ്പള്ളി	കൊല്ലം	18.0	20.00	15.8	മാറ്റമില്ല
6	കല്ലട	പട്ടാഴി	കൊല്ലം	7.0	8.00	3.19	താഴുന്നു
7	പമ്പ	മലക്കര	പത്തനംതിട്ട	6.0	7.00	1.94	താഴുന്നു
8	പമ്പ	മടമൺ	പത്തനംതിട്ട	100.0	101.00	97.6	താഴുന്നു
9	അച്ചൻകോവിൽ	ഇംപമൺ	പത്തനംതിട്ട	9.0	10.00	7.35	മാറ്റമില്ല
10	മണിമല	കല്ലപ്പാറ	പത്തനംതിട്ട	5.0	6.00	4.45	താഴുന്നു
11	മണിമല	മണിക്കൽ	കോട്ടയം	77.4	78.40	76.06	താഴുന്നു
12	മണിമല	പുല്ലക്കയാർ	കോട്ടയം	96.2	97.20	95.145	മാറ്റമില്ല
13	മീനച്ചിൽ	കിടങ്ങൂർ	കോട്ടയം	6.16	7.16	5.98	താഴുന്നു
14	മീനച്ചിൽ	കാലത്തുകടവ്	കോട്ടയം	24.8	25.80	23.9	താഴുന്നു
15	പെരിയാർ	നീലീശ്വരം	എറണാകുളം	9.0	10.00	1.17	ഉയരുന്ന
16	മുവാറ്റുപുഴ	രാമമംഗലം	എറണാകുളം	8.0	9.00	3.25	താഴുന്നു
17	കാളിയാർ	കലംപുർ	എറണാകുളം	12.64	13.64	9.49	താഴുന്നു
18	കോതമംഗലം	പള്ളിപ്പടി	എറണാകുളം	23.8	24.80	20.715	മാറ്റമില്ല
19	പെരിയാർ	വണ്ടിപെരിയാർ	ഇടുക്കി	794.2	795.20	791.62	മാറ്റമില്ല
20	തൊടുപുഴ	മണക്കാട്	ഇടുക്കി	36.5	37.50	36.56	മാറ്റമില്ല
21	കരവന്തൂർ	പാലകടവ്	തൃശ്ശൂർ	4.14	5.14	2.6	മാറ്റമില്ല
22	ഗായത്രി	കൊണ്ടാഴി	തൃശ്ശൂർ	32.2	33.3	30.535	മാറ്റമില്ല
23	കീച്ചേരി	കോട്ടപ്പുറം	തൃശ്ശൂർ	18.5	20.00	15.93	താഴുന്നു
24	ചാലക്കുടി	അരങ്ങാലി	തൃശ്ശൂർ	7.1	8.10	1.96	ഉയരുന്ന
25	ഭാരതപ്പുഴ	കുമ്പിടി	പാലക്കാട്	8.2	9.20	4.47	ഉയരുന്ന
26	ഭാരതപ്പുഴ	മങ്കര	പാലക്കാട്	51.53	52.53	47.23	മാറ്റമില്ല
27	കണ്ണാടിപ്പുഴ	പുറ്റൂർ	പാലക്കാട്	63.5	64.50	60.13	താഴുന്നു
28	പുലൻതോട്	പുലാമനോൾ	പാലക്കാട്	15.6	16.60	11.68	മാറ്റമില്ല
29	ചാലിയാർ	പെരുവമ്പടം	മലപ്പുറം	26.5	27.50	20.485	മാറ്റമില്ല
30	ചാലിയാർ	കുന്നിയിൽ	മലപ്പുറം	10.85	11.85	2.25	മാറ്റമില്ല
31	കുടിരപ്പുഴ	ചക്കളകുത്ത്	മലപ്പുറം	17.9	18.90	12.0	മാറ്റമില്ല
32	കടലുണ്ടി	കാരത്തോട്	മലപ്പുറം	12.0	13.00	3.285	ഉയരുന്ന
33	ഇരുവഴിഞ്ഞിപ്പുഴ	തോട്ടത്തിൻകടവ്	കോഴിക്കോട്	15.8	16.80	4.75	താഴുന്നു
34	കുറ്റിയാടി	കുറ്റിയാടി	കോഴിക്കോട്	5.95	6.95	1.93	താഴുന്നു
35	വളപട്ടണം	പെരുമണ്ണ	കണ്ണൂർ	17.2	18.20	6.29	മാറ്റമില്ല
36	ചന്ദ്രഗിരി	പൂക്കയം	കാസറഗോഡ്	36.2	37.20	32.19	മാറ്റമില്ല
37	പയസിനി	എരിഞ്ഞിപ്പുഴ	കാസറഗോഡ്	18.03	19.03	13.32	മാറ്റമില്ല
38	ഷിറിയ	അടുക്കസ്ഥല	കാസറഗോഡ്	43.75	44.75	37.435	മാറ്റമില്ല
<b>ഇന്ന് രാവിലെയുള്ള കണക്കുകൾ പ്രകാരം ജലനിരപ്പ് ഉയരുന്ന സ്റ്റേഷനുകളുടെ എണ്ണം (↑)</b>							<b>5</b>
<b>ഇന്ന് രാവിലെയുള്ള കണക്കുകൾ പ്രകാരം ജലനിരപ്പ് താഴുന്ന സ്റ്റേഷനുകളുടെ എണ്ണം (↓)</b>							<b>15</b>
<b>ഇന്ന് രാവിലെയുള്ള കണക്കുകൾ പ്രകാരം ജലനിരപ്പ് മാറ്റമില്ലാത്ത സ്റ്റേഷനുകളുടെ എണ്ണം (-)</b>							<b>18</b>
<b>Colour Code</b>							
<b>White വെള്ള</b>				<b>No Alerts നിലവിൽ മുന്നറിയിപ്പുകൾ ഇല്ല</b>			
<b>Yellow മഞ്ഞ</b>				<b>1st Stage of alert ഒന്നാംഘട്ട മുന്നറിയിപ്പ് (WARNING LEVEL)</b>			
<b>Orange ഓറഞ്ച്</b>				<b>2st Stage of alert രണ്ടാംഘട്ട മുന്നറിയിപ്പ് (DANGER LEVEL)</b>			
<b>Red ചുവപ്പ്</b>				<b>3rd Stage of alert മൂന്നാംഘട്ട മുന്നറിയിപ്പ് (HIGH FLOOD LEVEL)</b>			
<i>Source : കേന്ദ്ര ജല കമ്മീഷൻ (Central Water Commission) പ്രളയ മുന്നറിയിപ്പ് സംവിധാനം-KSEOC-KSDMA</i>							
<i>(02/06/2024, 12 pm)</i>							

# River Water Level as on 02/06/2024 CWC Stations - Kerala



N.0.0.62

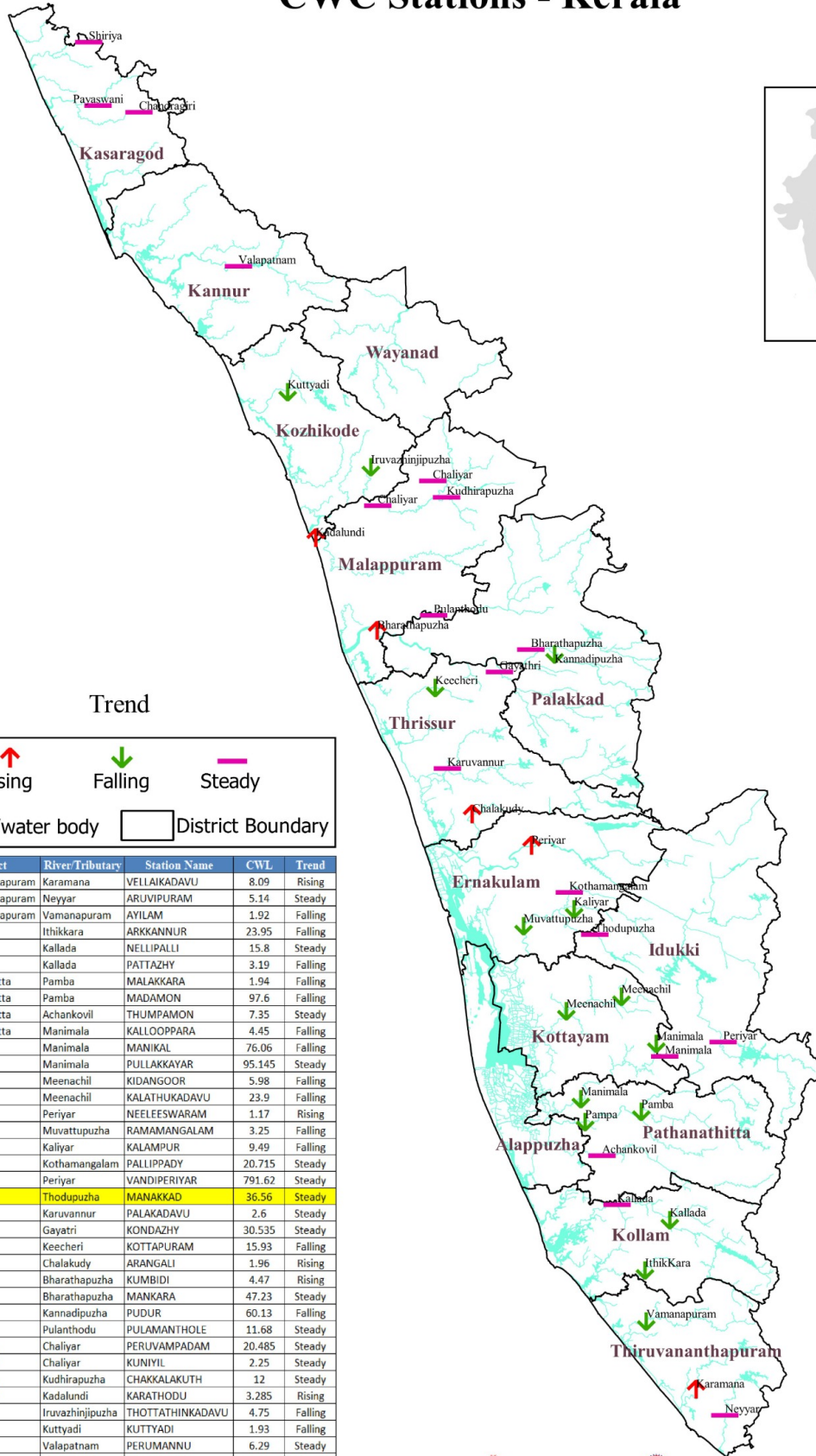
N.0.0.62

N.0.0.63

N.0.0.63

N.0.0.64

N.0.0.64

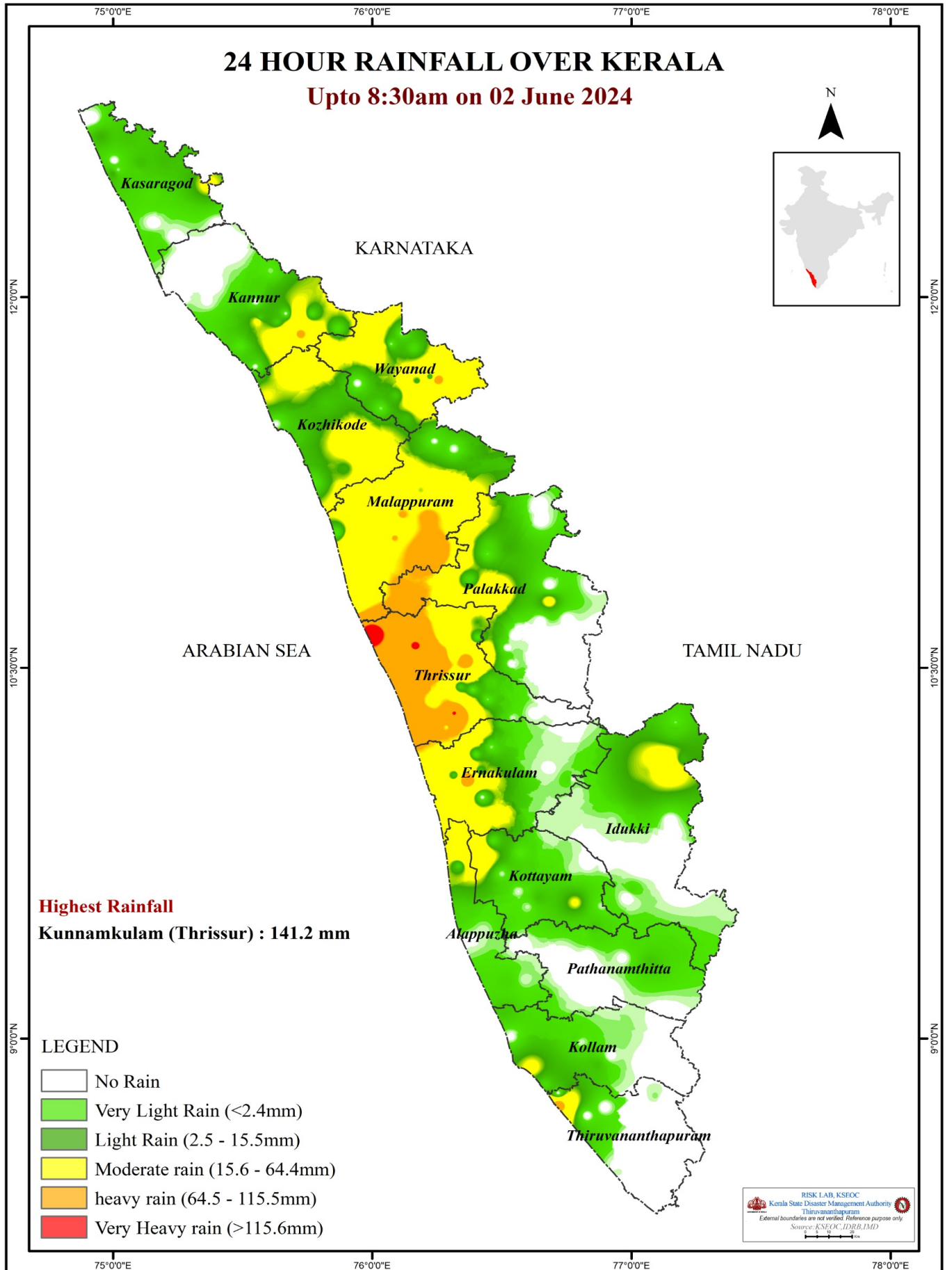


### Trend

↑ Rising     ↓ Falling     — Steady  
 River/water body      District Boundary

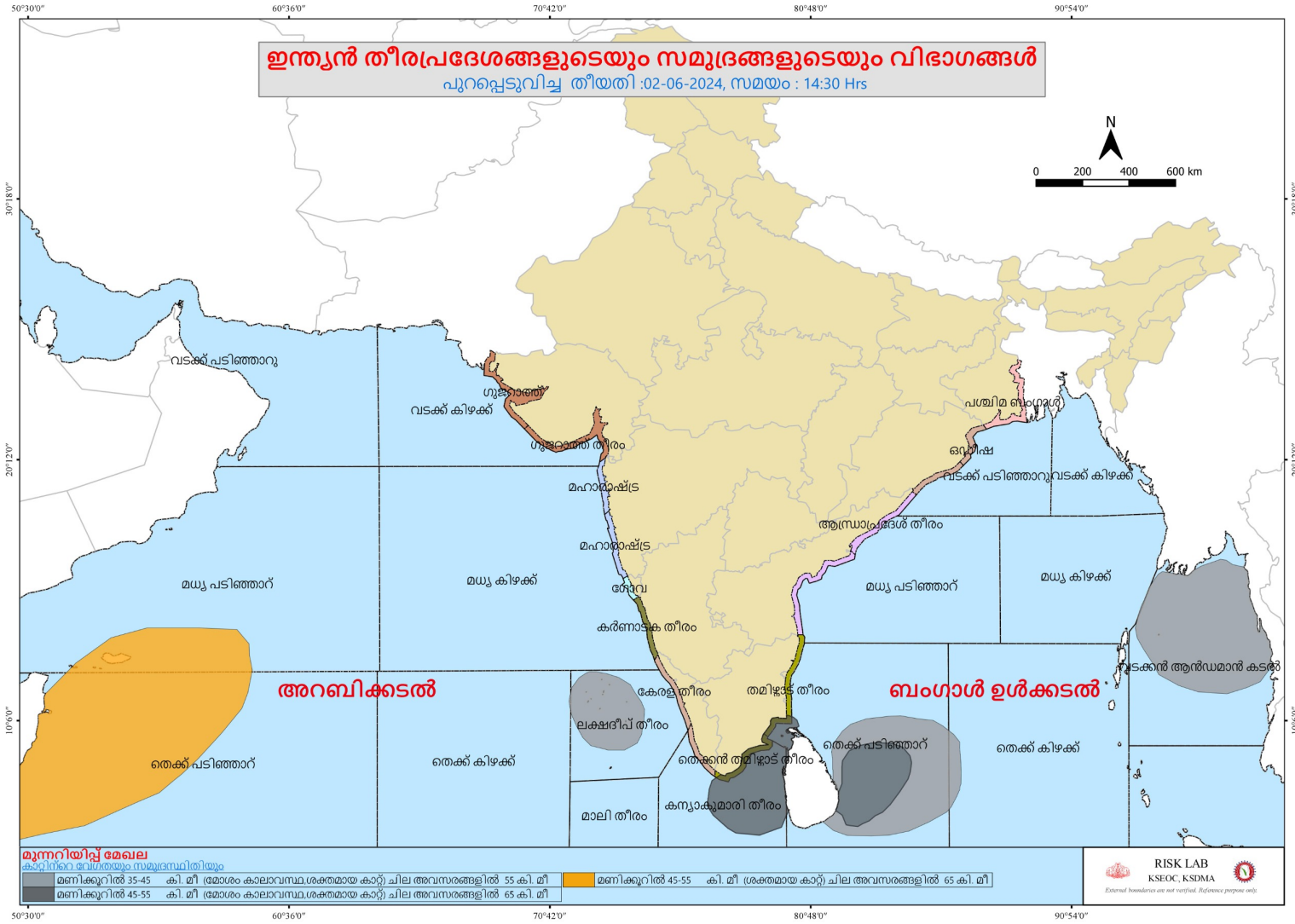
SL No	District	River/Tributary	Station Name	CWL	Trend
1	Thiruvananthapuram	Karamana	VELLAIKADAVU	8.09	Rising
2	Thiruvananthapuram	Neyyar	ARUVIPURAM	5.14	Steady
3	Thiruvananthapuram	Vamanapuram	AYILAM	1.92	Falling
4	Kollam	Ithikkara	ARKKANNUR	23.95	Falling
5	Kollam	Kallada	NELLIPALLI	15.8	Steady
6	Kollam	Kallada	PATTAZHY	3.19	Falling
7	Pathanamthitta	Pamba	MALAKKARA	1.94	Falling
8	Pathanamthitta	Pamba	MADAMON	97.6	Falling
9	Pathanamthitta	Achankovil	THUMPAMON	7.35	Steady
10	Pathanamthitta	Manimala	KALLOPPARA	4.45	Falling
11	Kottayam	Manimala	MANIKAL	76.06	Falling
12	Kottayam	Manimala	PULLAKKAYAR	95.145	Steady
13	Kottayam	Meenachil	KIDANGOOR	5.98	Falling
14	Kottayam	Meenachil	KALATHUKADAVU	23.9	Falling
15	Ernakulam	Periyar	NEELEESWARAM	1.17	Rising
16	Ernakulam	Muvattupuzha	RAMAMANGALAM	3.25	Falling
17	Ernakulam	Kaliyar	KALAMPUR	9.49	Falling
18	Ernakulam	Kothamangalam	PALLIPPADY	20.715	Steady
19	Idukki	Periyar	VANDIPERIYAR	791.62	Steady
20	Idukki	Thodupuzha	MANAKKAD	36.56	Steady
21	Thrissur	Karuvannur	PALAKADAVU	2.6	Steady
22	Thrissur	Gayatri	KONDAZHY	30.535	Steady
23	Thrissur	Keecheri	KOTTAPURAM	15.93	Falling
24	Thrissur	Chalakydy	ARANGALI	1.96	Rising
25	Palakkad	Bharathapuzha	KUMBIDI	4.47	Rising
26	Palakkad	Bharathapuzha	MANKARA	47.23	Steady
27	Palakkad	Kannadipuzha	PUDUR	60.13	Falling
28	Palakkad	Pulanthodu	PULAMANTHOLE	11.68	Steady
29	Malappuram	Chaliyar	PERUVAMPADAM	20.485	Steady
30	Malappuram	Chaliyar	KUNIYIL	2.25	Steady
31	Malappuram	Kudhirapuzha	CHAKKALAKUTH	12	Steady
32	Malappuram	Kadalundi	KARATHODU	3.285	Rising
33	Kozhikode	Iruvazhinjipuzha	THOTTATHINKADAVU	4.75	Falling
34	Kozhikode	Kuttyadi	KUTTYADI	1.93	Falling
35	Kannur	Valapatnam	PERUMANNU	6.29	Steady
36	Kasaragod	Chandragiri	POOKKAYAM	32.19	Steady
37	Kasaragod	Payaswani	ERINJIPUZZHA	13.32	Steady
38	Kasaragod	Shiriyia	ADKASTHALA	37.435	Steady

# 24 HOUR RAINFALL OVER KERALA



# SEA STATE

**ഇന്ത്യൻ തീരപ്രദേശങ്ങളുടെയും സമുദ്രങ്ങളുടെയും വിഭാഗങ്ങൾ**  
 പുറപ്പെടുവിച്ച തീയതി : 02-06-2024, സമയം : 14:30 Hrs



**മുന്നറിയിപ്പ് മേഖല**  
 കാറ്റിനോ വേഗതയും സമുദ്രനിരയും

മണിക്കൂറിൽ 35-45 കി. മീ. (അമരം കാലാവസ്ഥാശക്തമായ കാറ്റു ചില അവസരങ്ങളിൽ 55 കി. മീ.)	മണിക്കൂറിൽ 45-55 കി. മീ. (ശക്തമായ കാറ്റു ചില അവസരങ്ങളിൽ 65 കി. മീ.)
മണിക്കൂറിൽ 45-55 കി. മീ. (അമരം കാലാവസ്ഥാശക്തമായ കാറ്റു ചില അവസരങ്ങളിൽ 65 കി. മീ.)	

