

RAINFALL

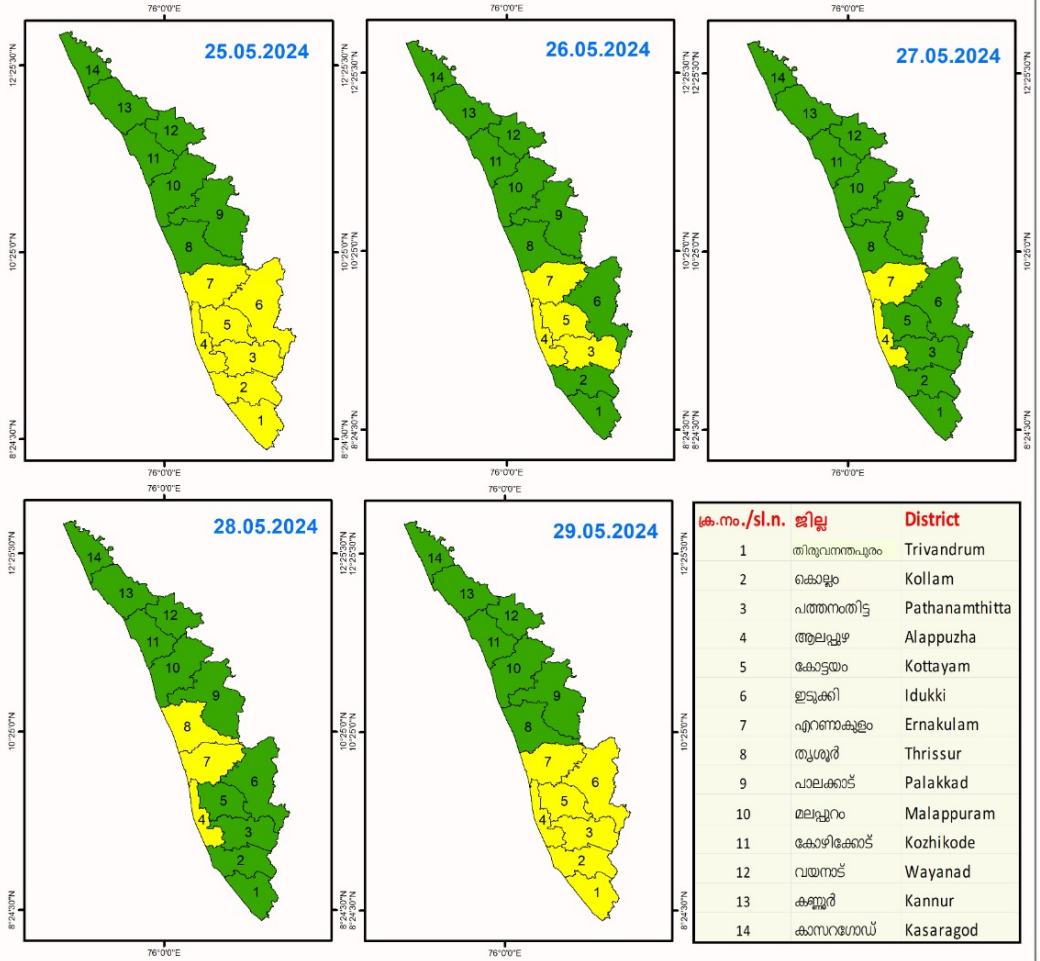
Indian Meteorological Department's District Wise
 ഇന്ത്യൻ കാലാവസ്ഥ വകുപ്പിന്റെ ജില്ലാ അടിസ്ഥാനത്തിലുള്ള
Rainfall Forecast മഴ പ്രവചനം
 For Next Five Days അടുത്ത 5 ദിവസത്തേക്കുള്ളത്

പുറപ്പെടുവിച്ച ദിവസവും സമയവും (Date & Time of Issue)
25.05.2024 13:00 hrs

മഴയുടെ തീവ്രത (Rainfall Intensity)	
ചാറ്റൻ മഴ (Light)	2.5 - 15.5 mm
മിതമായ മഴ (Moderate)	15.6 - 64.5 mm
ശക്തമായ മഴ (Heavy)	64.5 - 115.5 mm
അതി ശക്തമായ മഴ (Very Heavy)	115.6 - 204.4 mm
അതി തീവ്രമായ മഴ (Extremely Heavy)	> 204.4 mm

കളർ കോഡ് (Colour Code)	തീവ്രത (Intensity)
വെള്ള മുനറിയിട്ടില്ല (No Warning)	മഴ ഇല്ല (No Rain)
പച്ച മുനറിയിട്ടില്ല (Green, No Warning)	നേരിയതോ മിതമായതോ ആയ മഴ (Light to Moderate Rain)
മഞ്ഞ നിറിക്കിടക്കുക മുനറിയിട്ടില്ല പുതുക്കിക്കൊണ്ടിരിക്കുക (Yellow Watch - Be updated)	ശക്തമായ മഴ (Isolated Heavy Rain)
ഓറഞ്ച് ജാഗ്രത പാലിക്കുക, കരുതിയിരിക്കുക (Alert - be prepared)	ശക്തമായതോ അതിശക്തമായതോ ആയ മഴ (Heavy to Very Heavy Rain)
ചുവപ്പ് മുനറിയിട്ടില്ല പാർത്തിരിക്കുക (Warning - Take Action)	അതിശക്തമായതോ തീവ്രമായതോ ആയ മഴ (Very Heavy to Extremely Heavy Rain)

RISK LAB
 State Emergency Operations Centre
Kerala State Disaster Management Authority
 Thiruvananthapuram Ph: 0471 2778800



ക്ര.നം./Sl.n.	ജില്ല	District
1	തിരുവനന്തപുരം	Trivandrum
2	കൊല്ലം	Kollam
3	പത്തനംതിട്ട	Pathanamthitta
4	ആലപ്പുഴ	Alappuzha
5	കോട്ടയം	Kottayam
6	ഇടുക്കി	Idukki
7	എറണാകുളം	Ernakulam
8	ത്രിശൂർ	Thrissur
9	പാലക്കാട്	Palakkad
10	മലപ്പുറം	Malappuram
11	കോഴിക്കോട്	Kozhikode
12	വയനാട്	Wayanad
13	കണ്ണൂർ	Kannur
14	കാസർഗഢ്	Kasaragod

KSEB RESERVOIRS- STATISTICS

കേരളത്തിലെ പ്രധാന അണക്കെട്ടുകളിലെ (KSEB) ദിവസേനയുള്ള ജലനിരപ്പ് സംബന്ധിച്ചുള്ള വിവരം 25/05/2024 - 11.00 AM Daily Water Level Details of Main Power Generation Dams (KSEB) - KERALA						
നം. No.	അണക്കെട്ട് Reservoir	ജില്ല District	നിലവിലെ ജലനിരപ്പ് Today's Water Level (ft or metre)	നിലവിൽ സംഭരിക്കപ്പെട്ട ജലത്തിന്റെ അളവ് Today's Live Storage (MCM)	നിലവിലെ സംഭരണ ശതമാനം % Storage wrt Live Storage at FRL	പുറത്ത് വിട്ടുന വെള്ളം Spillway Release (m3/sec)
1	കക്കി (ആനത്തോട്) Kakki(Anathode)	പത്തനംതിട്ട (Pathanamthitta)	951.63 m	120.580	27.00%	0.00
2	പമ്പ (Pamba)	പത്തനംതിട്ട (Pathanamthitta)	965.85 m	2.09	6.71%	0.00
3	മൂഴിയാർ (Moozhiyar)	പത്തനംതിട്ട (Pathanamthitta)	188.30 m	0.601	51.81%	0.00
4	ഇടുക്കി (Idukki)	ഇടുക്കി (Idukki)	2333.38 ft	475.787	32.60%	0.00
5	മാട്ടുപുറ്റി (Madupetty)	ഇടുക്കി (Idukki)	1590.95 m	33.240	60.69%	0.00
6	ആനയിറങ്ങൽ (Anayirangal)	ഇടുക്കി (Idukki)	1189.97 m	2.5838	5.19%	0.00
7	പൊന്മുടി (Ponmudi)	ഇടുക്കി (Idukki)	696.60 m	24.6794	52.07%	0.00
8	കണ്ടള (Kundala)	ഇടുക്കി (Idukki)	1741.00 m	0.090	1.18%	0.00
9	കല്ലാർകുട്ടി (Kallarkutty)	ഇടുക്കി (Idukki)	454.45 m	5.109	79.46%	0.00
10	ഇരട്ടയാർ (Erattayar)	ഇടുക്കി (Idukki)	746.40 m	0.7703	14.56%	0.00
11	ലോവർ പെരിയാർ (Lower Periyar)	ഇടുക്കി (Idukki)	248.90 m	2.861	62.88%	0.00
12	കല്ലാർ (Kallar)	ഇടുക്കി (Idukki)	820.30 m	0.1955	25.62%	NA
13	ഇടമലയാർ (Idamalayar)	എറണാകുളം (Ernakulam)	139.88 m	306.720	30.14%	0.00
14	ഷോളയാർ (Sholayar)	തൃശൂർ (Thrissur)	2589.70 ft	19.270	12.93%	0.00
15	പെരിങ്ങൽകുത്ത് (Poringalkuthu)	തൃശൂർ (Thrissur)	416.20 m	11.50	37.95%	0.00
16	കുറ്റിയാടി (Kuttiyadi)	കോഴിക്കോട് (Kozhikkode)	748.77 m	13.440	39.55%	0.00
17	ബാണാസുരസാഗർ (Banasurasagar)	വയനാട് (Wayanad)	756.85 m	25.950	12.91%	0.00
മേൽ അണക്കെട്ടുകളിൽ നിലവിൽ മുന്നറിയിപ്പുകളില്ല (Currently there is no warnings on the dams mentioned above)						
അണക്കെട്ടിലെ പരമാവധി ജലനിരപ്പ്, പൂർണ്ണ സംഭരണ ശേഷി തുടങ്ങിയ വിവരങ്ങൾക്കുടനീളം പട്ടിക https://sdma.kerala.gov.in/dam-water-level എന്ന ലിങ്കിൽ ലഭ്യമാണ്. (The table with details such as maximum water level and full storage capacity of the dams is available at the link https://sdma.kerala.gov.in/dam-water-level)						

IRRIGATION RESERVOIRS- STATISTICS

അലർട്ട് നിലനിൽക്കുന്ന കേരളത്തിലെ പ്രധാന ജലസേചന അണക്കെട്ടുകളിലെ (IRRIGATION) ദിവസേനയുള്ള ജലനിരപ്പ് സംബന്ധിച്ചുള്ള വിവരം

25/05/2024 - 11.00 AM

IRRIGATION RESERVOIRS WITH ALERT (KERALA)

നം. No.	അണക്കെട്ട് Reservoir	ജില്ല District	നിലവിലെ ജലനിരപ്പ് Today's Water Level (metre)	നിലവിൽ സംഭരിക്കപ്പെട്ട വെള്ളത്തിന്റെ അളവ് Today's Storage (Million cubic metre - MCM)	നിലവിലെ സംഭരണ ശതമാനം Percentage Storage With Respect to Gross Storage	പുറത്ത് വിട്ടുന വെള്ളം Outflow (m3/sec)
1	കല്ലട (Kallada)	കൊല്ലം (Kollam)	97.90	178.80	35%	15.60
2	മണിയാർ (Maniyar) (Barrage)	പത്തനംതിട്ട (Pathanamthitta)	32.50	8.20	—	123.34
3	മലങ്കര (Malankara)	ഇടുക്കി (Idukki)	39.50	28.40	77%	53.83
4	ഭൂതത്താൻകെട്ട് Bhoothathankettu (Barrage)	എറണാകുളം (Ernakulam)	30.35	—	—	590.28
5	പീച്ചി (Peechi)	തൃശൂർ (Thrissur)	67.14	11.41	12%	0.69
6	ശിരുവാനി (Siruvani-Inter State Waters)	പാലക്കാട് (Palakkad)	866.56	9.45	37%	0.14
7	കാഞ്ഞിരപ്പുഴ (Kanjirappuzha)	പാലക്കാട് (Palakkad)	82.60	7.97	11%	0.57
8	മലമ്പുഴ Malampuzha	പാലക്കാട് Palakkad	102.81	33.27	15%	0.96
9	മൂലത്തറ Moolathara(Regulator)	പാലക്കാട് (Palakkad)	182.00	—	—	3.86
10	Kuttiyadi കുറ്റിയാടി	Kozhikode കോഴിക്കോട്	38.21	65.58	62%	1.74
11	കാരാപ്പുഴ (Karapuzha)	വയനാട് (Wayanad)	756.45	31.49	41%	0.24
12	പഴശ്ശി Pazhassi(Barrage)	കണ്ണൂർ (Kannur)	24.22	30.81	—	43.30

Colour Code

Blue നീല	1st Stage of alert ഒന്നാംഘട്ട മുനറിയിപ്പ്
Orange ഓറഞ്ച്	2nd Stage of alert രണ്ടാംഘട്ട മുനറിയിപ്പ്
Red ചുവപ്പ്	3rd Stage of alert മൂന്നാംഘട്ട മുനറിയിപ്പ്
Yellow മഞ്ഞ	ജലസേചന ആവശ്യങ്ങൾക്കായോ മുൻകരുതലിന്റെ ഭാഗമായിട്ടോ നിലവിൽ നിയന്ത്രിത അളവിൽ വെള്ളം പുറത്തേക്ക് ഒഴുക്കിയിട്ടുന അണക്കെട്ടുകൾ (Dams that currently release controlled amounts of water for irrigation purpose or as a precautionary measure)

ജലസേചന അണക്കെട്ടുകളിലെ തൽസ്ഥിതി (കേരളം)

25/05/2024 - 11.00 AM

IRRIGATION RESERVOIRS- STATISTICS (KERALA)

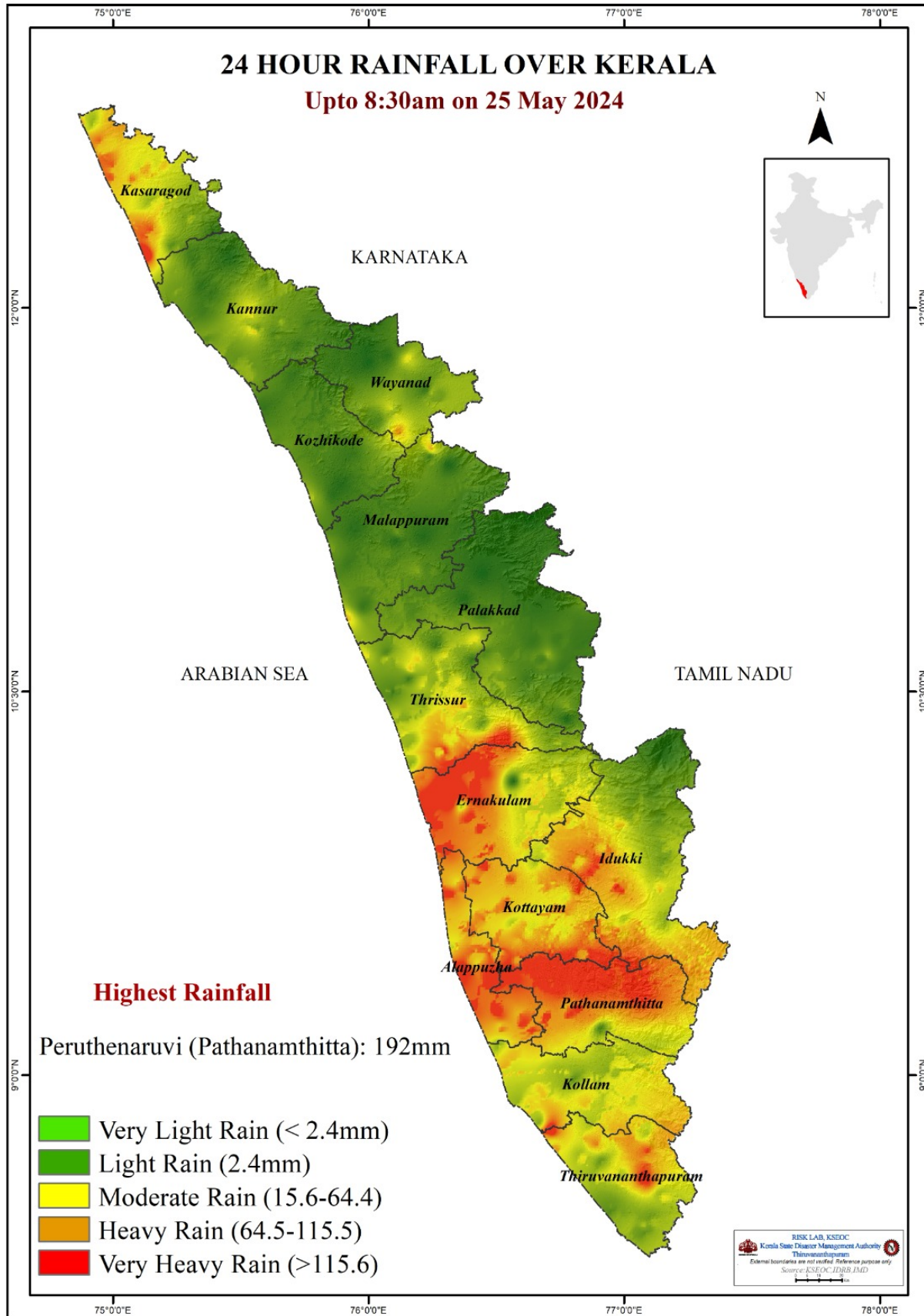
നം. No.	അണക്കെട്ട് Reservoir	ജില്ല District	നിലവിലെ ജലനിരപ്പ് Today's Water Level (metre)	നിലവിൽ സംഭരിക്കപ്പെട്ട വെള്ളത്തിന്റെ അളവ് Today's Storage (Million cubic metre - MCM)	നിലവിലെ സംഭരണ ശതമാനം Percentage Storage with respect to Gross Storage	പുറത്ത് വിടുന്ന വെള്ളം Outflow (m3/sec)
1	നെയാർ (Neyyar)	തിരുവനന്തപുരം (Thiruvananthapuram)	80.46	51.14	53%	0.00
2	വാഴാനി (Vazhani)	തൃശൂർ (Thrissur)	49.15	3.60	20%	0.00
3	ചിമ്മണി (Chimoni)	തൃശൂർ (Thrissur)	47.71	12.95	9%	0.00
4	മീങ്കര (Meenkara)	പാലക്കാട് (Palakkad)	150.87	2.11	19%	0.00
5	വാളയാർ (Walayar)	പാലക്കാട് (Palakkad)	193.89	3.14	17%	0.00
6	പോത്തുണ്ടി (Pothundi)	പാലക്കാട് (Palakkad)	93.06	9.90	19%	0.00
7	ചുള്ളിയാർ (Chulliyar)	പാലക്കാട് (Palakkad)	141.42	1.00	7%	0.00
8	മംഗലം (Mangalam)	പാലക്കാട് (Palakkad)	70.69	6.15	24%	0.00

മേൽ അണക്കെട്ടുകളിൽ നിലവിൽ മുന്നറിയിപ്പുകളില്ല
(Currently there is no warning on the dams mentioned above)

അണക്കെട്ടിലെ പരമാവധി ജലനിരപ്പ്, പൂർണ്ണ സംഭരണ ശേഷി തുടങ്ങിയ വിശദവിവരങ്ങളുടെ പട്ടിക <https://sdma.kerala.gov.in/dam-water-level> എന്ന ലിങ്കിൽ ലഭ്യമാണ്.

(The table with details such as maximum water level and full storage capacity of the dams is available at the link <https://sdma.kerala.gov.in/dam-water-level>)

24 HOUR RAINFALL OVER KERALA



SEA STATE

