

RAINFALL

Indian Meteorological Department's District Wise
ഇന്ത്യൻ കാലാവസ്ഥ വകുപ്പിന്റെ ജില്ലാ അടിസ്ഥാനത്തിലുള്ള

Rainfall Forecast **മഴ പ്രവചനം**
For Next Five Days അടുത്ത 5 ദിവസത്തേക്കുള്ളത്

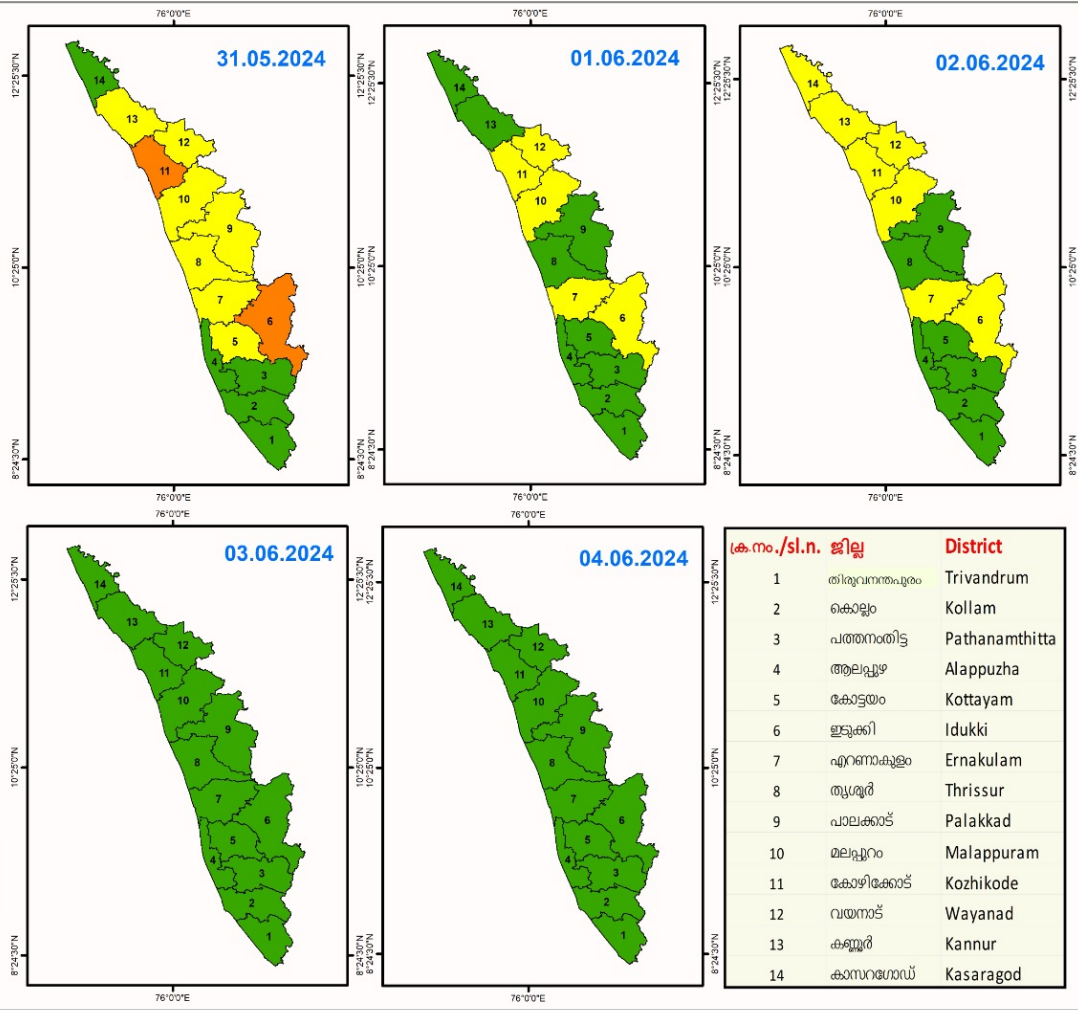
പുറപ്പെട്ടുവിട്ട ദിവസവും സമയവും (Date & Time of Issue)
31.05.2024 16:00 hrs

മഴയുടെ തീവ്രത (Rainfall Intensity)

ചാറ്റൽ മഴ (Light)	2.5 - 15.5 mm
മിതമായ മഴ (Moderate)	15.6 - 64.5 mm
ശക്തമായ മഴ (Heavy)	64.5 - 115.5 mm
അതിശക്തമായ മഴ (Very Heavy)	115.6 - 204.4 mm
അതിതീവ്രമായ മഴ (Extremely Heavy)	>204.5 mm

കളർ കോഡ് (Colour Code)	തീവ്രത (Intensity)
വെള്ള മുനനിയിപ്പില്ല (No Warning)	മഴ ഇല്ല (No Rain)
പച്ച മുനനിയിപ്പില്ല (Green, No Warning)	തോറായോ മിതമായതോ ആയ മഴ (Light to Moderate Rain)
മഞ്ഞ നിറക്കിടുക-മുനനിയിപ്പ് പുതുക്കിക്കൊണ്ടിരിക്കുക (Yellow Watch - Be updated)	ശക്തമായ മഴ (Isolated Heavy Rain)
ഓറഞ്ച് അഗ്രതാ പാലിക്കുക, കരുതിയിരിക്കുക (Alert - be prepared)	ശക്തമായതോ അതിശക്തമായതോ ആയ മഴ (Heavy to Very Heavy Rain)
ചുവപ്പ് മുനനിയിപ്പ് പ്രാർത്ഥിക്കുക (Warning - Take Action)	അതിശക്തമായതോ അതിതീവ്രമായതോ ആയ മഴ (Very Heavy to Extremely Heavy Rain)

RISK LAB
State Emergency Operations Centre
Kerala State Disaster Management Authority
Thiruvananthapuram Ph: 0471 2778800



KSEB RESERVOIRS- STATISTICS

കേരളത്തിലെ പ്രധാന അണക്കെട്ടുകളിലെ (KSEB) ദിവസേനയുള്ള ജലനിരപ്പ് സംബന്ധിച്ചുള്ള വിവരം

31/05/2024 - 11.00 AM

Daily Water Level Details of Main Power Generation Dams (KSEB) - KERALA

നം. No.	അണക്കെട്ട് Reservoir	ജില്ല District	നിലവിലെ ജലനിരപ്പ് Today's Water Level (ft or metre)	നിലവിൽ സംഭരിക്കപ്പെട്ട ജലത്തിന്റെ അളവ് Today's Live Storage (MCM)	നിലവിലെ സംഭരണ ശതമാനം % Storage wrt Live Storage at FRL	പുറത്ത് വിട്ടുന വെള്ളം Spillway Release (m3/sec)
1	കക്കി (ആനത്തോട) Kakkai(Anathode)	പത്തനംതിട്ട (Pathanamthitta)	950.88 m	116.090	26.00%	0.00
2	പമ്പ (Pamba)	പത്തനംതിട്ട (Pathanamthitta)	964.30 m	0.85	2.73%	0.00
3	മൂഴിയാർ (Moozhiyar)	പത്തനംതിട്ട (Pathanamthitta)	189.70 m	0.761	65.60%	0.00
4	ഇടുക്കി (Idukki)	ഇടുക്കി (Idukki)	2332.56 ft	467.020	32.00%	0.00
5	മാട്ടുപെട്ടി (Madupetty)	ഇടുക്കി (Idukki)	1590.70 m	32.740	59.78%	0.00
6	ആനയിറങ്ങൽ (Anayirangal)	ഇടുക്കി (Idukki)	1189.80 m	2.4970	5.01%	0.00
7	പൊന്മുടി (Ponmudi)	ഇടുക്കി (Idukki)	695.40 m	22.6830	47.85%	0.00
8	കണ്ടള (Kundala)	ഇടുക്കി (Idukki)	1741.00 m	0.090	1.18%	0.00
9	കല്ലാർകുട്ടി (Kallarkutty)	ഇടുക്കി (Idukki)	452.20 m	3.810	59.25%	0.00
10	ഇരട്ടയാർ (Erattayar)	ഇടുക്കി (Idukki)	746.80 m	0.8590	16.23%	0.00
11	ലോവർ പെരിയാർ (Lower Periyar)	ഇടുക്കി (Idukki)	247.50 m	2.355	51.76%	0.00
12	കല്ലാർ (Kallar)	ഇടുക്കി (Idukki)	820.30 m	0.1955	25.62%	NA
13	ഇടമലയാർ (Idamalayar)	എറണാകുളം (Ernakulam)	139.14 m	292.660	28.75%	0.00
14	ഷോളയാർ (Sholayar)	തൃശൂർ (Thrissur)	2589.50 ft	19.090	12.80%	0.00
15	പെരിങ്ങൽകുത്ത് (Poringalkuthu)	തൃശൂർ (Thrissur)	414.60 m	8.85	29.21%	0.00
16	കട്ടിയാടി (Kuttiyadi)	കോഴിക്കോട് (Kozhikkode)	748.47 m	12.910	37.99%	0.00
17	ബാനാസുരസാഗർ (Banasurasagar)	വയനാട് (Wayanad)	756.15 m	21.550	10.72%	0.00

മേൽ അണക്കെട്ടുകളിൽ നിലവിൽ മുന്നറിയിപ്പുകളില്ല
(Currently there is no warnings on the dams mentioned above)

അണക്കെട്ടിലെ പരമാവധി ജലനിരപ്പ്, പൂർണ്ണ സംഭരണ ശേഷി തുടങ്ങിയ വിശദവിവരങ്ങളുടെ പട്ടിക <https://sdma.kerala.gov.in/dam-water-level> എന്ന ലിങ്കിൽ ലഭ്യമാണ്.

(The table with details such as maximum water level and full storage capacity of the dams is available at the link <https://sdma.kerala.gov.in/dam-water-level>)

IRRIGATION RESERVOIRS- STATISTICS

അലർട്ട് നിലനിൽക്കുന്ന കേരളത്തിലെ പ്രധാന ജലസേചന അണക്കെട്ടുകളിലെ (IRRIGATION) ദിവസേനയുള്ള ജലനിരപ്പ് സംബന്ധിച്ചുള്ള വിവരം
31/05/2024 - 11.00 AM

IRRIGATION RESERVOIRS WITH ALERT (KERALA)

നം. No.	അണക്കെട്ട് Reservoir	ജില്ല District	നിലവിലെ ജലനിരപ്പ് Today's Water Level (metre)	നിലവിൽ സംഭരിക്കപ്പെട്ട വെള്ളത്തിന്റെ അളവ് Today's Storage (Million cubic metre - MCM)	നിലവിലെ സംഭരണ ശതമാനം Percentage Storage With Respect to Gross Storage	പുറത്ത് വിട്ടുന വെള്ളം Outflow (m3/sec)
1	കല്ലട (Kallada)	കൊല്ലം (Kollam)	98.50	188.00	37%	17.19
2	മണിയാർ (Maniyar) (Barrage)	പത്തനംതിട്ട (Pathanamthitta)	31.80	8.08	—	77.61
3	മലങ്കര (Malankara)	ഇടുക്കി (Idukki)	39.92	29.84	81%	102.52
4	ഭൂതത്താൻകെട്ട് Bhoothathankettu (Barrage)	എറണാകുളം (Ernakulam)	31.05	—	—	138.58
5	പീച്ചി (Peechi)	തൃശൂർ (Thrissur)	67.66	12.69	13%	0.70
6	ശിരുവാനി (Siruvani-Inter State Waters)	പാലക്കാട് (Palakkad)	866.25	9.20	36%	0.14
7	കാഞ്ഞിരപ്പുഴ (Kanjiappuzha)	പാലക്കാട് (Palakkad)	83.00	8.35	12%	0.59
8	മലമ്പുഴ Malampuzha	പാലക്കാട് Palakkad	102.81	33.27	15%	0.96
9	മൂലത്തറ Moolathara(Regulator)	പാലക്കാട് (Palakkad)	181.30	—	—	3.31
10	Kuttiyadi കുറ്റിയാടി	Kozhikode കോഴിക്കോട്	37.96	64.12	61%	15.00
11	കാരാപ്പുഴ (Karapuzha)	വയനാട് (Wayanad)	756.50	31.74	41%	0.22
12	പഴശ്ശി Pazhassi(Barrage)	കണ്ണൂർ (Kannur)	23.43	25.34	—	25.69

Colour Code

Blue നീല	1st Stage of alert ഒന്നാംഘട്ട മുനറിയിപ്പ്
Orange ഓറഞ്ച്	2nd Stage of alert രണ്ടാംഘട്ട മുനറിയിപ്പ്
Red ചുവപ്പ്	3rd Stage of alert മൂന്നാംഘട്ട മുനറിയിപ്പ്
Yellow മഞ്ഞ	ജലസേചന ആവശ്യങ്ങൾക്കായോ മുൻകരുതലിന്റെ ഭാഗമായിട്ടോ നിലവിൽ നിയന്ത്രിത അളവിൽ വെള്ളം പുറത്തേക്ക് ഒഴുക്കിയിടുന്ന അണക്കെട്ടുകൾ (Dams that currently release controlled amounts of water for irrigation purpose or as a precautionary measure)

ജലസേചന അണക്കെട്ടുകളിലെ തൽസ്ഥിതി (കേരളം)

31/05/2024 - 11.00 AM

IRRIGATION RESERVOIRS- STATISTICS (KERALA)

നം. No.	അണക്കെട്ട് Reservoir	ജില്ല District	നിലവിലെ ജലനിരപ്പ് Today's Water Level (metre)	നിലവിൽ സംഭരിക്കപ്പെട്ട വെള്ളത്തിന്റെ അളവ് Today's Storage (Million cubic metre - MCM)	നിലവിലെ സംഭരണ ശതമാനം Percentage Storage with respect to Gross Storage	പുറത്ത് വിട്ടുന വെള്ളം Outflow (m3/sec)
1	നെയാർ (Neyyar)	തിരുവനന്തപുരം (Thiruvananthapuram)	81.93	67.91	70%	0.00
2	വാഴാനി (Vazhani)	തൃശൂർ (Thrissur)	49.56	3.95	22%	0.00
3	ചിമ്മണി (Chimoni)	തൃശൂർ (Thrissur)	49.36	16.22	11%	0.00
4	മീങ്കര (Meenkara)	പാലക്കാട് (Palakkad)	151.58	2.77	24%	0.00
5	വാളയാർ (Walayar)	പാലക്കാട് (Palakkad)	193.88	3.15	17%	0.00
6	പോത്തുണ്ടി (Pothundi)	പാലക്കാട് (Palakkad)	93.27	10.31	20%	0.00
7	ചുള്ളിയാർ (Chulliyar)	പാലക്കാട് (Palakkad)	141.42	1.00	7%	0.00
8	മംഗലം (Mangalam)	പാലക്കാട് (Palakkad)	71.76	8.11	32%	0.00

മേൽ അണക്കെട്ടുകളിൽ നിലവിൽ മുന്നറിയിപ്പുകളില്ല
(Currently there is no warning on the dams mentioned above)

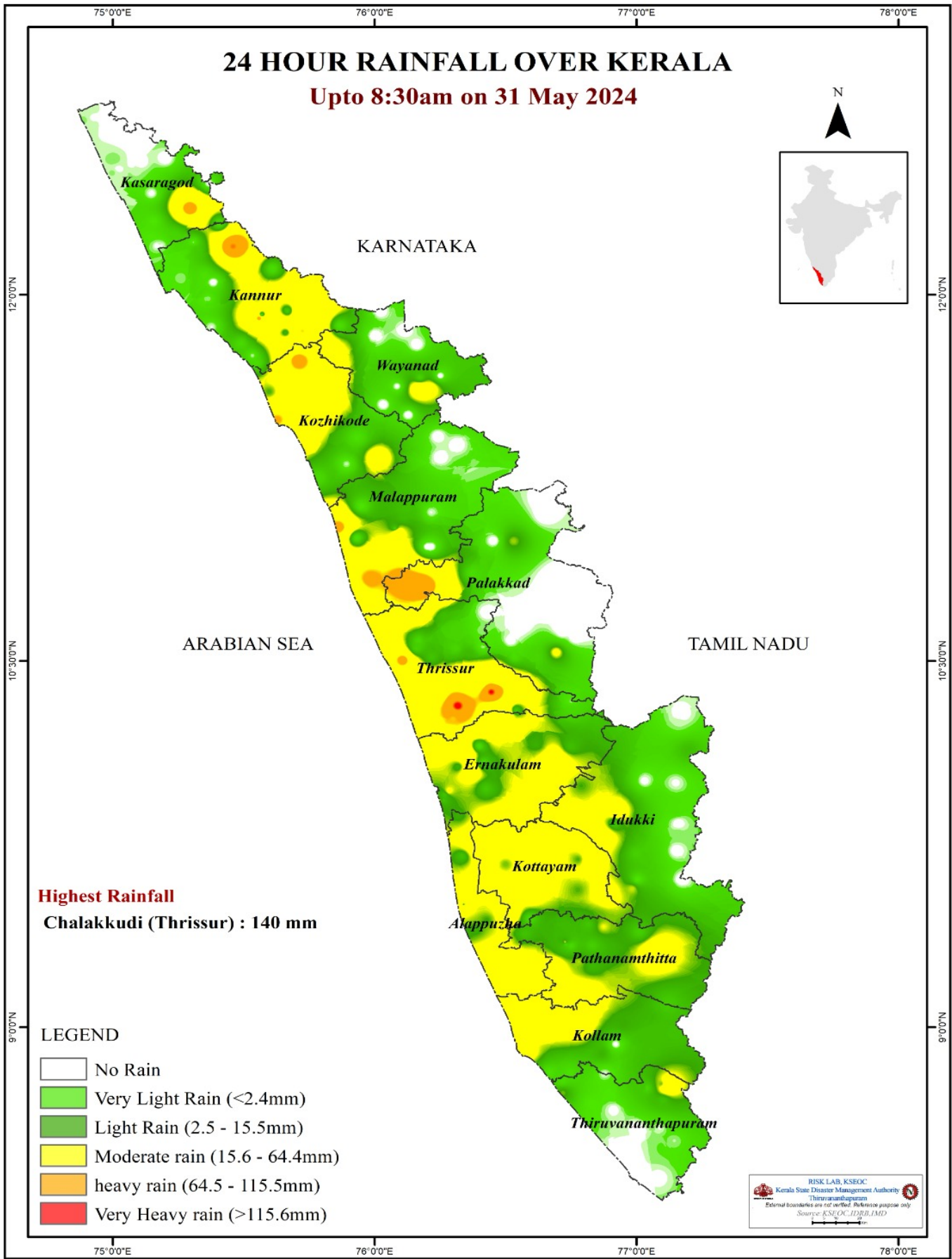
അണക്കെട്ടിലെ പരമാവധി ജലനിരപ്പ്, പൂർണ്ണ സംഭരണ ശേഷി തുടങ്ങിയ വിശദവിവരങ്ങളടങ്ങിയ പട്ടിക <https://sdma.kerala.gov.in/dam-water-level> എന്ന ലിങ്കിൽ ലഭ്യമാണ്.

(The table with details such as maximum water level and full storage capacity of the dams is available at the link <https://sdma.kerala.gov.in/dam-water-level>)

24 HOUR RAINFALL OVER KERALA

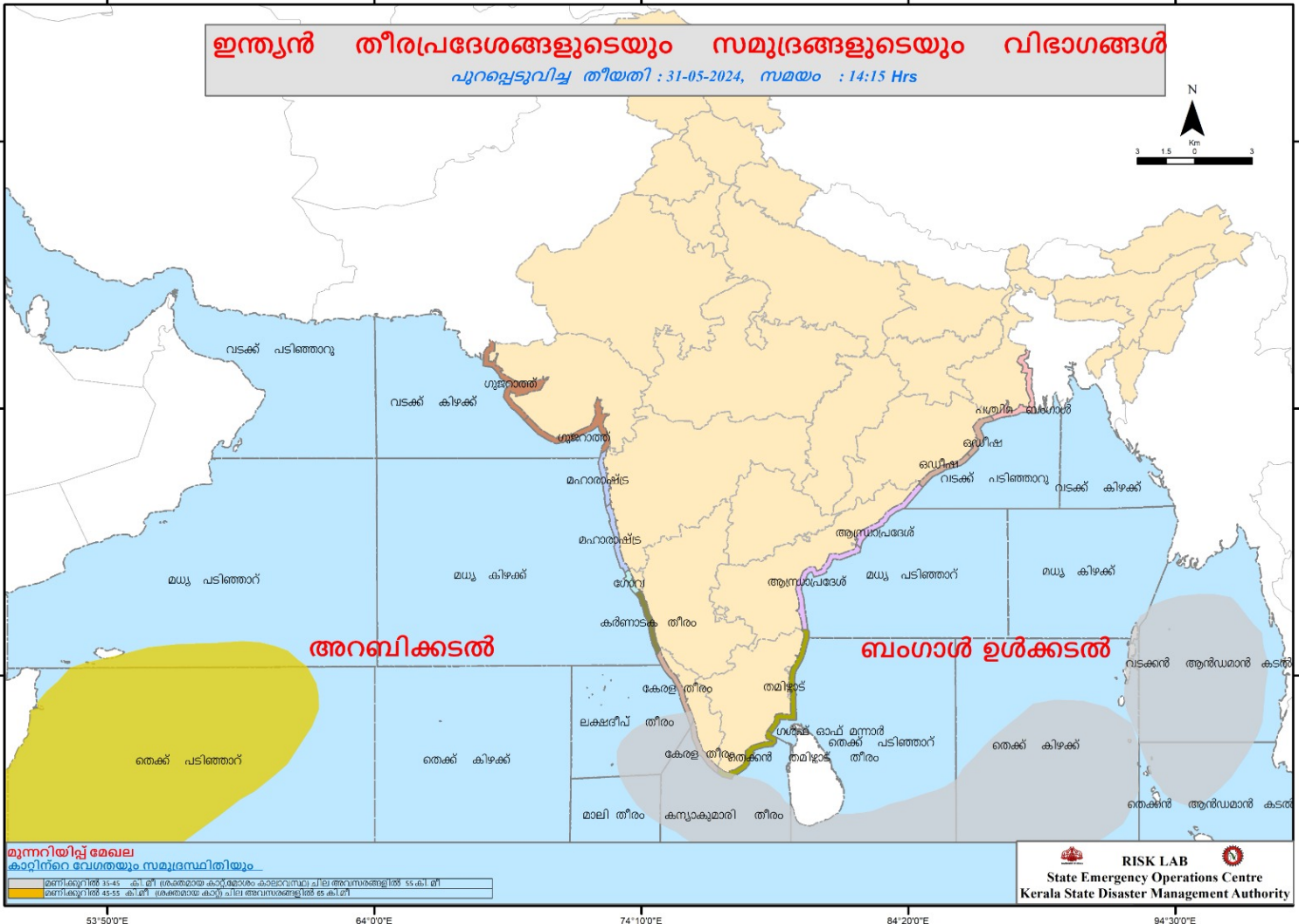
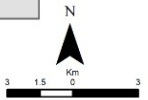
24 HOUR RAINFALL OVER KERALA

Upto 8:30am on 31 May 2024



SEA STATE

ഇന്ത്യൻ തീരപ്രദേശങ്ങളുടെയും സമുദ്രങ്ങളുടെയും വിഭാഗങ്ങൾ
 പുറപ്പെടുവിച്ച തീയതി : 31-05-2024, സമയം : 14:15 Hrs



മുന്നറിയിപ്പ് മേഖല
 കാറ്റിനറിന്റെ ദേശീയ സമുദ്രസമിതിയും

മണ്ണെണ്ണിൽ 33-45 കി.മീ. ദൂരത്തോളം കാറ്റുമുഹൂരം കാലാവസ്ഥാപരിവർത്തനങ്ങളിൽ 55 കി.മീ.
മണ്ണെണ്ണിൽ 45-55 കി.മീ. ദൂരത്തോളം കാറ്റിനറി വിഭാഗങ്ങളിൽ 65 കി.മീ.

RISK LAB
 State Emergency Operations Centre
 Kerala State Disaster Management Authority