

# RAINFALL

Indian Meteorological Department's District Wise  
ഇന്ത്യൻ കാലാവസ്ഥ വകുപ്പിന്റെ ജില്ലാ അടിസ്ഥാനത്തിലുള്ള

**Rainfall Forecast മഴ പ്രവചനം**  
For Next Five Days അടുത്ത 5 ദിവസത്തേക്കുള്ളത്

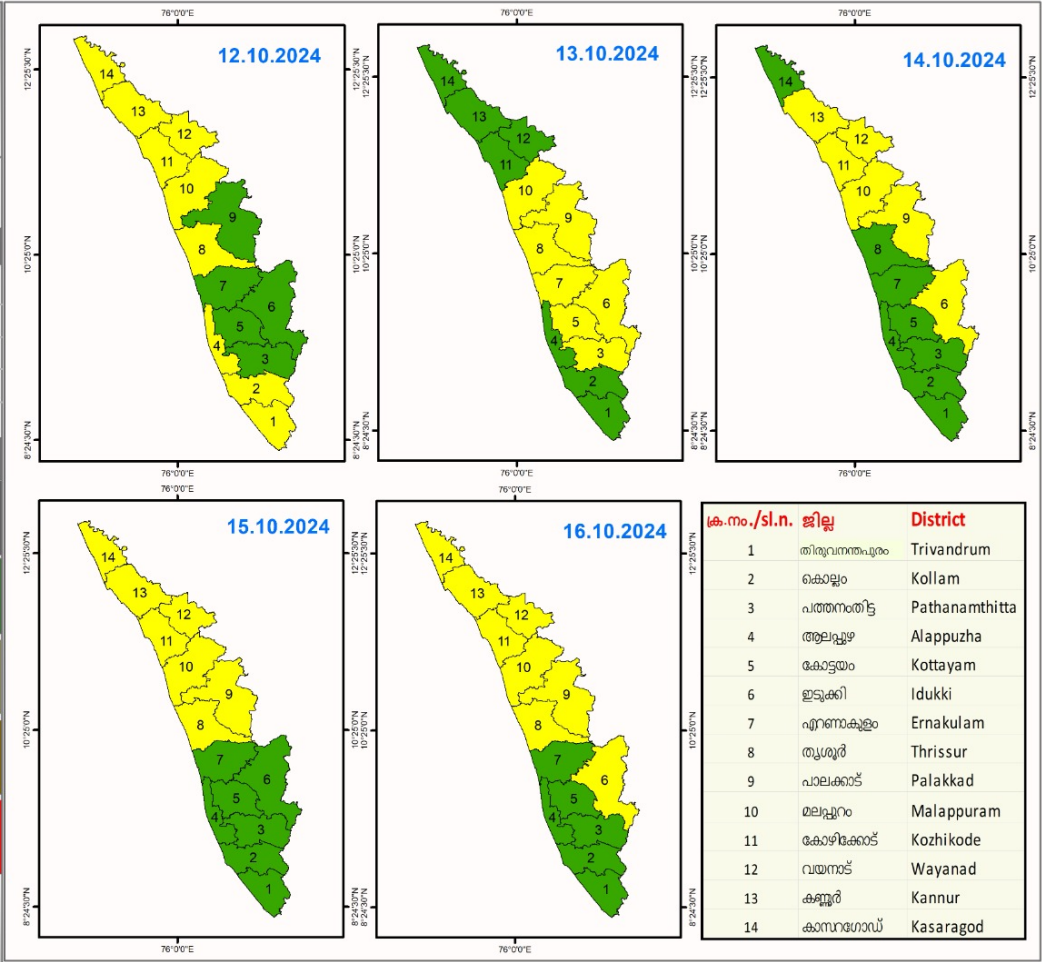
പുറപ്പെടുവിച്ച ദിവസവും സമയവും (Date & Time of Issue)  
**12.10.2024 13:00 hrs**

**മഴയുടെ തീവ്രത (Rainfall Intensity)**

ചെറുതല്ല മഴ (Light)	2.5 - 15.5 mm
മിതമായ മഴ (Moderate)	15.6 - 64.5 mm
ശക്തമായ മഴ (Heavy)	64.5 - 115.5 mm
അതിശക്തമായ മഴ (Very Heavy)	115.6 - 204.4 mm
അതിതീവ്രമായ മഴ (Extremely Heavy)	> 204.4 mm

കളർ കോഡ് (Colour Code)	തീവ്രത (Intensity)
മഞ്ഞ മുന്നറിയിപ്പില്ല (No Warning)	മഴ ഇല്ല (No Rain)
പച്ച മുന്നറിയിപ്പില്ല (Green, No Warning)	നേരിയതോ മിതമായതോ ആയ മഴ (Light to Moderate Rain)
മഞ്ഞ നിരീക്ഷിക്കുക-മുന്നറിയിപ്പ് പുതുക്കിക്കൊണ്ടിരിക്കുക (Yellow Watch - Be updated)	ശക്തമായ മഴ (Isolated Heavy Rain)
ഓറഞ്ച് ജാഗ്രത പാലിക്കുക, കരുതിയിരിക്കുക (Alert - be prepared)	ശക്തമായതോ അതിശക്തമായതോ ആയ മഴ (Heavy to Very Heavy Rain)
ചുവപ്പ് മുന്നറിയിപ്പ് എടുക്കുക (Warning - Take Action)	അതിശക്തമായതോ തീവ്രമായതോ ആയ മഴ (Very Heavy to Extremely Heavy Rain)

RISK LAB  
State Emergency Operations Centre  
**Kerala State Disaster Management Authority**  
Thiruvananthapuram Ph: 0471 2778800



# KSEB RESERVOIRS- STATISTICS

അലർട്ട് നിലനിൽക്കുന്ന കേരളത്തിലെ പ്രധാന അണക്കെട്ടുകളിലെ (KSEB) ദിവസേനയുള്ള ജലനിരപ്പ് സംബന്ധിച്ചുള്ള വിവരം  
12/10/2024 - 11.00 AM

Daily Water Level Details of Major Power Generation Dams with Alert (KSEB) - KERALA

നം. No.	അണക്കെട്ട് Reservoir	ജില്ല District	നിലവിലെ ജലനിരപ്പ് Today's Water Level (ft or metre)	നിലവിൽ സംഭരിക്കപ്പെട്ട ജലത്തിന്റെ അളവ് Today's Live Storage (MCM)	നിലവിലെ സംഭരണ ശതമാനം % Storage wrt Live Storage at FRL	പുറത്ത് വിട്ടുന വെള്ളം Spillway Release (m3/sec)
1	മാട്ടുപുറ്റി (Maduppetty)	ഇടുക്കി (Idukki)	1596.40 m	45.940	83.88%	0.00
2	കണ്ടള (Kundala)	ഇടുക്കി (Idukki)	1758.25 m	7.080	92.55%	0.68
3	ഷോളയാർ (Sholayar)	തൃശൂർ (Thrissur)	2659.60 ft	139.540	93.60%	0.00
4	പെരിങ്ങൽകുത്ത് (Poringalkuthu)	തൃശൂർ (Thrissur)	421.70 m	24.00	79.21%	0.00

Colour Code

Blue നീല	1st Stage of alert ഒന്നാംഘട്ട മുന്നറിയിപ്പ്
Orange ഓറഞ്ച്	2nd Stage of alert രണ്ടാംഘട്ട മുന്നറിയിപ്പ്
Red ചുവപ്പ്	3rd Stage of alert മൂന്നാംഘട്ട മുന്നറിയിപ്പ്
Yellow - മഞ്ഞ	Dams releasing water today മുൻകരുതലിന്റെ ഭാഗമായി നിലവിൽ നിയന്ത്രിത അളവിൽ വെള്ളം പുറത്തുകൊടുക്കിയിട്ടുള്ള അണക്കെട്ടുകൾ

അണക്കെട്ടിലെ പരമാവധി ജലനിരപ്പ്, പൂർണ്ണ സംഭരണ ശേഷി തുടങ്ങിയ വിശദവിവരങ്ങളടങ്ങിയ പട്ടിക <https://sdma.kerala.gov.in/dam-water-level> എന്ന ലിങ്കിൽ ലഭ്യമാണ്.

(The table with details such as maximum water level and full storage capacity of the dam is available at the link <https://sdma.kerala.gov.in/dam-water-level>)

കേരളത്തിലെ പ്രധാന അണക്കെട്ടുകളിലെ (KSEB) ദിവസേനയുള്ള ജലനിരപ്പ് സംബന്ധിച്ചുള്ള വിവരം

12/10/2024 - 11.00 AM

Daily Water Level Details of Major Power Generation Dams (KSEB) - KERALA

നം. No.	അണക്കെട്ട് Reservoir	ജില്ല District	നിലവിലെ ജലനിരപ്പ് Today's Water Level (ft or metre)	നിലവിൽ സംഭരിക്കപ്പെട്ട ജലത്തിന്റെ അളവ് Today's Live Storage (MCM)	നിലവിലെ സംഭരണ ശതമാനം % Storage wrt Live Storage at FRL	പുറത്ത് വിട്ടുന വെള്ളം Spillway Release (m3/sec)
1	കക്കി (ആനത്തോട്) Kakki(Anathode)	പത്തനംതിട്ട (Pathanamthitta)	969.00 m	267.610	59.93%	0.00
2	പമ്പ (Pamba)	പത്തനംതിട്ട (Pathanamthitta)	969.15 m	5.33	17.11%	0.00
3	മുഴിയാർ (Moozhiyar)	പത്തനംതിട്ട (Pathanamthitta)	186.00 m	0.365	31.47%	0.00
4	ഇടുക്കി (Idukki)	ഇടുക്കി (Idukki)	2372.48 ft	969.383	66.42%	0.00
5	ആനയിറങ്ങൽ (Anayirangal)	ഇടുക്കി (Idukki)	1203.65 m	35.0738	70.39%	0.00
6	പൊന്മുടി (Ponmudi)	ഇടുക്കി (Idukki)	702.70 m	35.5463	74.99%	0.00
7	കല്ലാർകുട്ടി (Kallarkutty)	ഇടുക്കി (Idukki)	453.70 m	4.634	72.07%	0.00
8	ഇരട്ടയാർ (Erattayar)	ഇടുക്കി (Idukki)	747.20 m	1.0140	19.16%	0.00
9	ലോവാർ പെരിയാർ (Lower Periyar)	ഇടുക്കി (Idukki)	250.80 m	3.618	79.52%	0.00
10	കല്ലാർ (Kallar)	ഇടുക്കി (Idukki)	820.50 m	0.2030	26.61%	NA
11	ഇടമലയാർ (Idamalayar)	എറണാകുളം (Ernakulam)	159.66 m	750.480	73.74%	0.00
12	കുട്ടിയാടി (Kuttiyadi)	കോഴിക്കോട് (Kozhikkode)	754.75 m	25.752	75.79%	0.00
13	ബാനാസുരസാഗർ (Banasurasagar)	വയനാട് (Wayanad)	773.70 m	177.750	88.43%	0.00

മേൽ അണക്കെട്ടുകളിൽ നിലവിൽ മുന്നറിയിപ്പുകളില്ല  
(Currently there is no warnings on the dams mentioned above)

അണക്കെട്ടിലെ പരമാവധി ജലനിരപ്പ്, പൂർണ്ണ സംഭരണ ശേഷി തുടങ്ങിയ വിശദവിവരങ്ങളടങ്ങിയ പട്ടിക  
<https://sdma.kerala.gov.in/dam-water-level> എന്ന ലിങ്കിൽ ലഭ്യമാണ്.  
(The table with details such as maximum water level and full storage capacity of the dams is available at the link  
<https://sdma.kerala.gov.in/dam-water-level>)

# IRRIGATION RESERVOIRS- STATISTICS

അലർട്ട് നിലനിൽക്കുന്ന കേരളത്തിലെ പ്രധാന ജലസേചന അണക്കെട്ടുകളിലെ (IRRIGATION) ദിവസേനയുള്ള ജലനിരപ്പ് സംബന്ധിച്ചുള്ള വിവരം

12/10/2024 - 11.00 AM

## IRRIGATION RESERVOIRS WITH ALERT (KERALA)

നം. No.	അണക്കെട്ട് Reservoir	ജില്ല District	നിലവിലെ ജലനിരപ്പ് Today's Water Level (metre)	നിലവിൽ സംഭരിക്കപ്പെട്ട വെള്ളത്തിന്റെ അളവ് Today's Storage (Million cubic metre - MCM)	നിലവിലെ സംഭരണ ശതമാനം Percentage Storage With Respect to Gross Storage	പുറത്ത് വിട്ടുന്ന വെള്ളം Outflow (m3/sec)
1	നെയാർ (Neyyar)	തിരുവനന്തപുരം (Thiruvananthapuram)	82.78	78.12	80%	9.32
2	കല്ലട (Kallada)	കൊല്ലം (Kollam)	107.08	321.60	64%	3.27
3	മണിയാർ (Maniyar) (Barrage)	പത്തനംതിട്ട (Pathanamthitta)	34.40	8.73	-	16.48
4	മലങ്കര (Malankara)	ഇടുക്കി (Idukki)	39.10	27.20	74%	46.05
5	ഭൂതത്താൻകെട്ട് Bhoothathankettu (Barrage)	എറണാകുളം (Ernakulam)	30.45	-	-	1136.72
6	പീച്ചി (Peechi)	തൃശൂർ (Thrissur)	77.57	72.80	77%	4.65
7	ശിരുവാണി (Siruvani-Inter State Waters)	പാലക്കാട് (Palakkad)	876.23	22.12	87%	1.24
8	കാഞ്ഞിരപ്പുഴ (Kanjiappuzha)	പാലക്കാട് (Palakkad)	96.48	65.13	92%	8.96
9	മീങ്കര (Meenkara)	പാലക്കാട് (Palakkad)	155.83	9.70	86%	0.00
10	വാളയാർ (Walayar)	പാലക്കാട് (Palakkad)	202.37	17.15	93%	0.00
11	മലമ്പുഴ Malampuzha	പാലക്കാട് Palakkad	114.97	218.23	97%	3.79
12	പോതുണ്ടി (Pothundi)	പാലക്കാട് (Palakkad)	107.25	47.90	94%	0.00
13	ചുള്ളിയാർ (Chulliyar)	പാലക്കാട് (Palakkad)	153.41	12.54	92%	0.00
14	മംഗലം (Mangalam)	പാലക്കാട് (Palakkad)	77.10	21.98	86%	0.00
15	മൂലത്തറ Moolathara(Regulator)	പാലക്കാട് (Palakkad)	183.30	-	-	12.27
16	Kuttiyadi കുറ്റിയാടി	Kozhikode കോഴിക്കോട്	38.47	67.68	64%	24.10
17	കാരാപ്പുഴ (Karapuzha)	വയനാട് (Wayanad)	757.10	34.90	46%	2.87
18	പഴശ്ശി Pazhassi(Barrage)	കണ്ണൂർ (Kannur)	15.18	0.71	-	137.23

Colour Code

Blue നീല	1st Stage of alert ഒന്നാംഘട്ട മുന്നറിയിപ്പ്
Orange ഓറഞ്ച്	2nd Stage of alert രണ്ടാംഘട്ട മുന്നറിയിപ്പ്
Red ചുവപ്പ്	3rd Stage of alert മൂന്നാംഘട്ട മുന്നറിയിപ്പ്
Yellow മഞ്ഞ	ജലസേചന ആവശ്യങ്ങൾക്കായോ മുൻകരുതലിന്റെ ഭാഗമായിട്ടോ നിലവിൽ നിയന്ത്രിത അളവിൽ വെള്ളം പുറത്തേക്ക് ഒഴുക്കിയിട്ടുള്ള അണക്കെട്ടുകൾ (Dams that currently release controlled amounts of water for irrigation purpose or as a precautionary measure)

ജലസേചന അണക്കെട്ടുകളിലെ തൽസ്ഥിതി (കേരളം)

12/10/2024 - 11.00 AM

IRRIGATION RESERVOIRS- STATISTICS (KERALA)

നം. No.	അണക്കെട്ട് Reservoir	ജില്ല District	നിലവിലെ ജലനിരപ്പ് Today's Water Level (metre)	നിലവിൽ സംഭരിക്കപ്പെട്ട വെള്ളത്തിന്റെ അളവ് Today's Storage (Million cubic metre - MCM)	നിലവിലെ സംഭരണ ശതമാനം Percentage Storage with respect to Gross Storage	പുറത്ത് വിട്ടുന്ന വെള്ളം Outflow (m3/sec)
1	വാഴാനി (Vazhani)	തൃശൂർ (Thrissur)	58.70	14.05	78%	0.00
2	ചിമ്മിനി (Chimoni)	തൃശൂർ (Thrissur)	74.12	133.99	88%	0.00

മേൽ അണക്കെട്ടുകളിൽ നിലവിൽ മുന്നറിയിപ്പുകളില്ല  
(Currently there is no warning on the dams mentioned above)

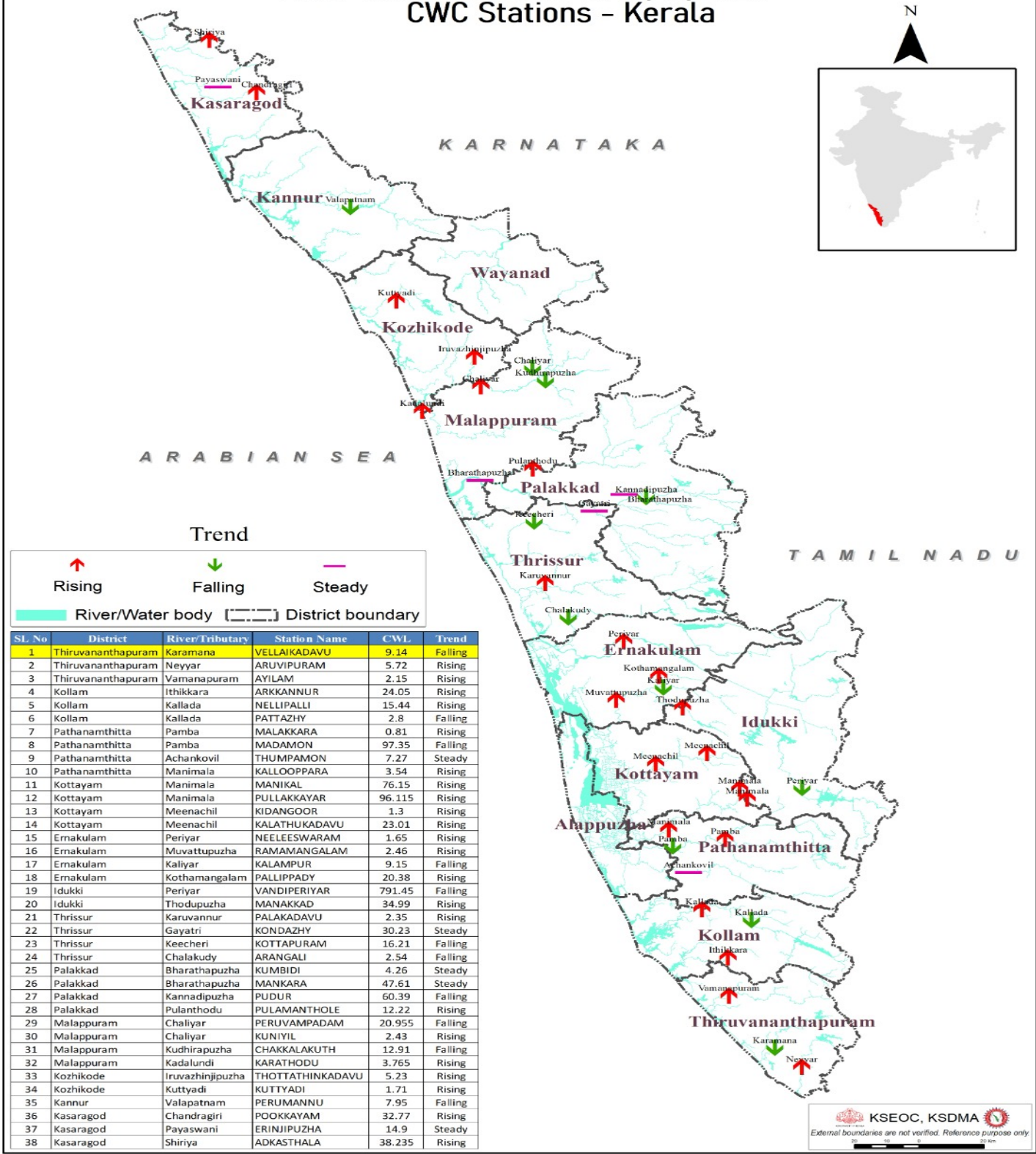
അണക്കെട്ടിലെ പരമാവധി ജലനിരപ്പ്, പൂർണ്ണ സംഭരണ ശേഷി തുടങ്ങിയ വിശദവിവരങ്ങളടങ്ങിയ പട്ടിക <https://sdma.kerala.gov.in/dam-water-level> എന്ന ലിങ്കിൽ ലഭ്യമാണ്.

(The table with details such as maximum water level and full storage capacity of the dams is available at the link <https://sdma.kerala.gov.in/dam-water-level>)

# FLOOD REPORT

കേന്ദ്ര ജല കമ്മീഷൻ (CWC) പ്രളയ മുന്നറിയിപ്പ് സംവിധാനം							
ക്രമ നമ്പർ	നദി	സ്റ്റേഷൻ	ജില്ല	മുന്നറിയിപ്പ് നിരപ്പ് (മീറ്റർ)	അപകട നിരപ്പ് (മീറ്റർ)	നിലവിലെ ജലനിരപ്പ് (മീറ്റർ)	നിലവിലെ പ്രവണത (at 8 am)
1	കരമന	വെള്ളൈകടവ്	തിരുവനന്തപുരം	9.00	10.00	9.140	താഴുന്നു
2	നെയാർ	അരുവിപ്പുറം	തിരുവനന്തപുരം	6.50	8.00	5.720	ഉയരുന്നു
3	വാമനപുരം	അയിലം	തിരുവനന്തപുരം	6.00	8.50	2.150	ഉയരുന്നു
4	ഇത്തിക്കര	അരക്കന്തൂർ	കൊല്ലം	27.00	28.00	24.050	ഉയരുന്നു
5	കല്ലട	നെല്ലിപ്പള്ളി	കൊല്ലം	18.00	20.00	15.440	ഉയരുന്നു
6	കല്ലട	പട്ടാഴി	കൊല്ലം	7.00	8.00	2.800	താഴുന്നു
7	പമ്പ	മലക്കര	പത്തനംതിട്ട	6.00	7.00	0.81	ഉയരുന്നു
8	പമ്പ	മടമൺ	പത്തനംതിട്ട	100.00	101.00	97.350	താഴുന്നു
9	അച്ചൻകോവിൽ	തുംപമൺ	പത്തനംതിട്ട	9.00	10.00	7.270	മാറ്റമില്ല
10	മണിമല	കല്ലപ്പാറ	പത്തനംതിട്ട	5.00	6.00	3.540	ഉയരുന്നു
11	മണിമല	മണിക്കൽ	കോട്ടയം	77.40	78.40	76.150	ഉയരുന്നു
12	മണിമല	പുല്ലക്കയാർ	കോട്ടയം	96.20	97.20	96.115	ഉയരുന്നു
13	മീനച്ചിൽ	കിടങ്ങൂർ	കോട്ടയം	6.16	7.16	1.300	ഉയരുന്നു
14	മീനച്ചിൽ	കാലത്തുകടവ്	കോട്ടയം	24.80	25.80	23.010	ഉയരുന്നു
15	പെരിയാർ	നീലീശ്വരം	എറണാകുളം	9.00	10.00	1.65	ഉയരുന്നു
16	മൂവാറ്റുപുഴ	രാമമംഗലം	എറണാകുളം	8.00	9.00	2.460	ഉയരുന്നു
17	കാളിയാർ	കലംപുർ	എറണാകുളം	12.64	13.64	9.150	താഴുന്നു
18	കോതമംഗലം	പള്ളിപ്പടി	എറണാകുളം	23.80	24.80	20.380	ഉയരുന്നു
19	പെരിയാർ	വണ്ടിപെരിയാർ	ഇടുക്കി	794.20	795.20	791.450	താഴുന്നു
20	തൊടുപുഴ	മണക്കാട്	ഇടുക്കി	36.50	37.50	34.990	ഉയരുന്നു
21	കരുവന്തൂർ	പാലകടവ്	തൃശ്ശൂർ	4.14	5.14	2.350	ഉയരുന്നു
22	ഗായത്രി	കൊണ്ടാഴി	തൃശ്ശൂർ	32.20	33.30	30.230	മാറ്റമില്ല
23	കീച്ചേരി	കോട്ടപ്പുറം	തൃശ്ശൂർ	18.50	20.00	16.210	താഴുന്നു
24	ചാലക്കുടി	അരങ്ങാലി	തൃശ്ശൂർ	7.10	8.10	2.540	താഴുന്നു
25	ഭാരതപ്പുഴ	കുമ്പിടി	പാലക്കാട്	8.20	9.20	4.26	മാറ്റമില്ല
26	ഭാരതപ്പുഴ	മങ്കര	പാലക്കാട്	51.53	52.53	47.610	മാറ്റമില്ല
27	കണ്ണാടിപ്പുഴ	പുറ്റൂർ	പാലക്കാട്	63.50	64.50	60.390	താഴുന്നു
28	പുലംതോട്	പുലാമന്തോൾ	പാലക്കാട്	15.60	16.60	12.220	ഉയരുന്നു
29	ചാലിയാർ	പെരുവമ്പടം	മലപ്പുറം	26.50	27.50	20.955	താഴുന്നു
30	ചാലിയാർ	കുനിയീൽ	മലപ്പുറം	10.85	11.85	2.430	ഉയരുന്നു
31	കുടിരപ്പുഴ	ചക്കളകുത്ത്	മലപ്പുറം	17.90	18.90	12.910	താഴുന്നു
32	കടലുണ്ടി	കാരത്തോട്	മലപ്പുറം	12.00	13.00	3.765	ഉയരുന്നു
33	ഇരുവഞ്ഞിപ്പുഴ	തോട്ടത്തിൻകടവ്	കോഴിക്കോട്	15.80	16.80	5.230	ഉയരുന്നു
34	കുറ്റിയാടി	കുറ്റിയാടി	കോഴിക്കോട്	5.95	6.95	1.710	ഉയരുന്നു
35	വളപട്ടണം	പെരുമണ്ണ്	കണ്ണൂർ	17.20	18.20	7.950	താഴുന്നു
36	ചന്ദ്രഗിരി	പുക്കയം	കാസറഗോഡ്	36.20	37.20	32.770	ഉയരുന്നു
37	പയസ്വിനി	എരിഞ്ഞിപ്പുഴ	കാസറഗോഡ്	18.03	19.03	14.900	മാറ്റമില്ല
38	ഷിറിയ	അടക്കസ്ഥല	കാസറഗോഡ്	43.75	44.75	38.235	ഉയരുന്നു
ഇന്ന് രാവിലെയുള്ള കണക്കുകൾ പ്രകാരം ജലനിരപ്പ് ഉയരുന്ന സ്റ്റേഷനുകളുടെ എണ്ണം (↑)							22
ഇന്ന് രാവിലെയുള്ള കണക്കുകൾ പ്രകാരം ജലനിരപ്പ് താഴുന്ന സ്റ്റേഷനുകളുടെ എണ്ണം (↓)							11
ഇന്ന് രാവിലെയുള്ള കണക്കുകൾ പ്രകാരം ജലനിരപ്പ് മാറ്റമില്ലാത്ത സ്റ്റേഷനുകളുടെ എണ്ണം (-)							5
സ്റ്റേഷനുകളുടെ എണ്ണം							38
Colour Code							
White വെള്ള				No Alerts നിലവിൽ മുന്നറിയിപ്പുകൾ ഇല്ല			
Yellow മഞ്ഞ				1st Stage of Alert ഒന്നാംഘട്ട മുന്നറിയിപ്പ് (WARNING LEVEL)			
Orange ഓറഞ്ച്				2st Stage of Alert രണ്ടാംഘട്ട മുന്നറിയിപ്പ് (DANGER LEVEL)			
Red ചുവപ്പ്				3rd Stage of Alert മൂന്നാംഘട്ട മുന്നറിയിപ്പ് (HIGH FLOOD LEVEL)			
Source : കേന്ദ്ര ജല കമ്മീഷൻ (Central Water Commission) പ്രളയ മുന്നറിയിപ്പ് സംവിധാനം-KSEOC-KSDMA (12/10/2024, 12.00 pm)							

# River Water Level as on 12/10/2024 CWC Stations - Kerala



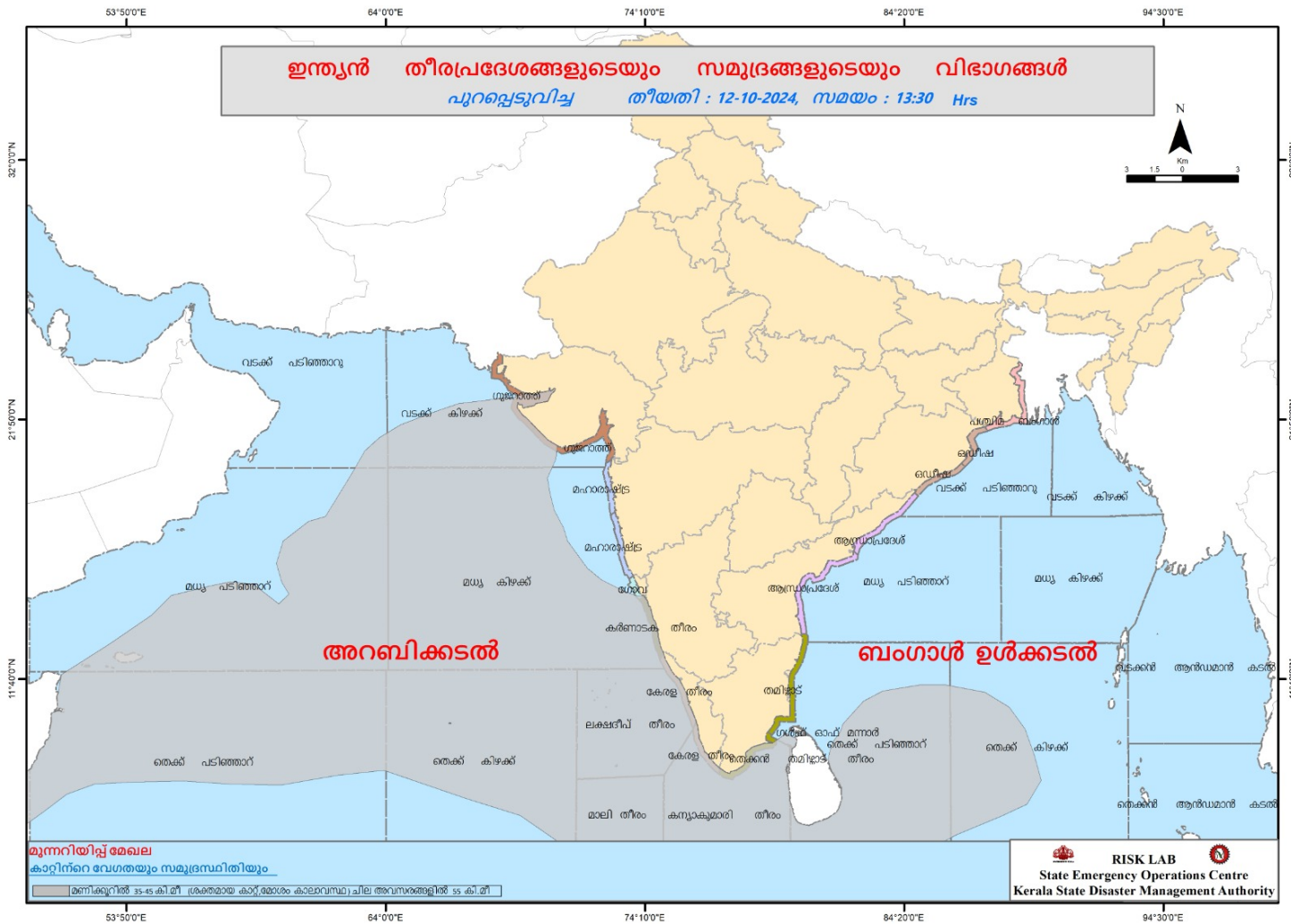
Trend

- ↑  
Rising
- ↓  
Falling
- Steady

River/Water body     District boundary

Sl. No	District	River/Tributary	Station Name	CWL	Trend
1	Thiruvananthapuram	Karamana	VELLAKADAVU	9.14	Falling
2	Thiruvananthapuram	Neyyar	ARUVIPURAM	5.72	Rising
3	Thiruvananthapuram	Vamanapuram	AVILAM	2.15	Rising
4	Kollam	Ithikkara	ARKKANNUR	24.05	Rising
5	Kollam	Kallada	NELLIPALLI	15.44	Rising
6	Kollam	Kallada	PATTAZHY	2.8	Falling
7	Pathanamthitta	Pamba	MALAKKARA	0.81	Rising
8	Pathanamthitta	Pamba	MADAMON	97.35	Falling
9	Pathanamthitta	Achankovil	THUMPAMON	7.27	Steady
10	Pathanamthitta	Manimala	KALLOOPARA	3.54	Rising
11	Kottayam	Manimala	MANIKAL	76.15	Rising
12	Kottayam	Manimala	PULLAKKAYAR	96.115	Rising
13	Kottayam	Meenachil	KIDANGOOR	1.3	Rising
14	Kottayam	Meenachil	KALATHUKADAVU	23.01	Rising
15	Ernakulam	Periyar	NEELESWARAM	1.65	Rising
16	Ernakulam	Muvattupuzha	RAMAMANGALAM	2.46	Rising
17	Ernakulam	Kaliyar	KALAMPUR	9.15	Falling
18	Ernakulam	Kothamangalam	PALLIPPADY	20.38	Rising
19	Idukki	Periyar	VANDIPERIYAR	791.45	Falling
20	Idukki	Thodupuzha	MANAKKAD	34.99	Rising
21	Thrissur	Karuvannur	PALAKADAVU	2.35	Rising
22	Thrissur	Gayatri	KONDAZHY	30.23	Steady
23	Thrissur	Keecheri	KOTTAPURAM	16.21	Falling
24	Thrissur	Chalakudy	ARANGALI	2.54	Falling
25	Palakkad	Bharathapuzha	KUMBIDI	4.26	Steady
26	Palakkad	Bharathapuzha	MANKARA	47.61	Steady
27	Palakkad	Kannadipuzha	PUDUR	60.39	Falling
28	Palakkad	Pulanthodu	PULAMANTHOLE	12.22	Rising
29	Malappuram	Chaliyar	PERUVAMPADAM	20.955	Falling
30	Malappuram	Chaliyar	KUNIYIL	2.43	Rising
31	Malappuram	Kudhirapuzha	CHAKKALAKUTH	12.91	Falling
32	Malappuram	Kadalundi	KARATHODU	3.765	Rising
33	Kozhikode	Iruvazhinjipuzha	THOTTATHINKADAVU	5.23	Rising
34	Kozhikode	Kuttyadi	KUTTYADI	1.71	Rising
35	Kannur	Valapatnam	PERUMANNU	7.95	Falling
36	Kasaragod	Chandragiri	POOKKAYAM	32.77	Rising
37	Kasaragod	Payaswani	ERINJIPUZHA	14.9	Steady
38	Kasaragod	Shiriya	ADKASTHALA	38.235	Rising

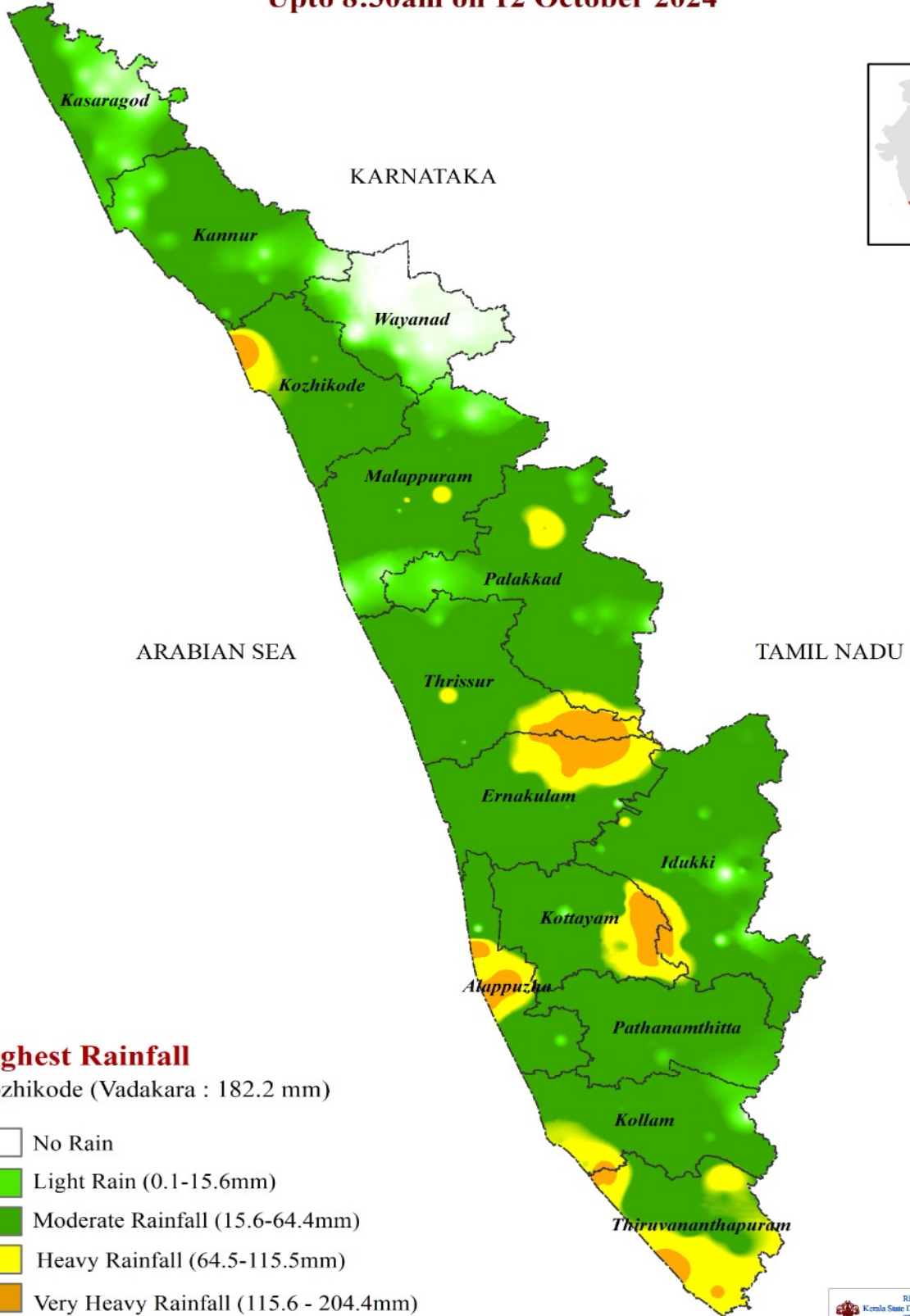
# SEA STATE





# 24 HOUR RAINFALL OVER KERALA

## Upto 8:30am on 12 October 2024



### Highest Rainfall

Kozhikode (Vadakara : 182.2 mm)

- No Rain
- Light Rain (0.1-15.6mm)
- Moderate Rainfall (15.6-64.4mm)
- Heavy Rainfall (64.5-115.5mm)
- Very Heavy Rainfall (115.6 - 204.4mm)
- Extremely Heavy Rainfall (>204.4mm)

Source:IDRB,IMD,CWC, KSEB

RISK LAB, KSEOC  
 Kerala State Disaster Management Authority  
 Thiruvananthapuram  
External boundaries are not verified. Reference purpose only.