

RAINFALL

Indian Meteorological Department's District Wise
ഇന്ത്യൻ കാലാവസ്ഥ വകുപ്പിന്റെ ജില്ലാ അടിസ്ഥാനത്തിലുള്ള

Rainfall Forecast മഴ പ്രവചനം
For Next Five Days അടുത്ത 5 ദിവസത്തേക്കുള്ളത്

പുറപ്പെടുവിച്ച ദിവസവും സമയവും (Date & Time of Issue)
24.10.2024 13:00 hrs

മഴയുടെ തീവ്രത (Rainfall Intensity)

ചുരുക്ക മഴ (Light)	2.5 - 15.5 mm
മിതമായ മഴ (Moderate)	15.6 - 64.5 mm
ശക്തമായ മഴ (Heavy)	64.5 - 115.5 mm
അതി ശക്തമായ മഴ (Very Heavy)	115.6 - 204.4 mm
അതി തീവ്രമായ മഴ (Extremely Heavy)	>204.5 mm

കളർ കോഡ് (Colour Code) തീവ്രത (Intensity)

വെള്ള മുന്നറിയിപ്പില്ല (No Warning)	മഴ ഇല്ല (No Rain)
പച്ച മുന്നറിയിപ്പില്ല (Green, No Warning)	ബോധശേഷി മിതമായതോ ആയ മഴ (Light to Moderate Rain)
മഞ്ഞ നിറക്കിടപ്പുകൾ മുന്നറിയിപ്പ് പുതുക്കിക്കൊടുക്കാനിരിക്കുക (Yellow Watch - Be updated)	ശക്തമായ മഴ (Isolated Heavy Rain)
ഓറഞ്ച് നിറക്കിടപ്പുകൾ മുന്നറിയിപ്പ് എടുക്കാനിരിക്കുക (Alert - be prepared)	ശക്തമായതോ അതിശക്തമായതോ ആയ മഴ (Heavy to Very Heavy Rain)
ചുവപ്പ് മുന്നറിയിപ്പ് എടുക്കാനിരിക്കുക (Warning - Take Action)	അതിശക്തമായതോ തീവ്രമായതോ ആയ മഴ (Very Heavy to Extremely Heavy Rain)

RISK LAB
State Emergency Operations Centre
Kerala State Disaster Management Authority
Thiruvananthapuram - Ph: 0471 2364424

ക്ര.നം / sl.No	ജില്ല	District
1	തിരുവനന്തപുരം	Thiruvananthapuram
2	കൊല്ലം	Kollam
3	പത്തനംതിട്ട	Pathanamthitta
4	ആലപ്പുഴ	Alappuzha
5	കോട്ടയം	Kottayam
6	ഇടുക്കി	Idukki
7	എറണാകുളം	Ernakulam
8	തൃശ്ശൂർ	Thrissur
9	പാലക്കാട്	Palakkad
10	മലപ്പുറം	Malappuram
11	കോഴിക്കോട്	Kozhikode
12	വയനാട്	Wayanad
13	കണ്ണൂർ	Kannur
14	കാസർഗോഡ്	Kasaragod

भारत सरकार
भारत मौसम विज्ञान विभाग
(पूर्वजी विज्ञान मंत्रालय)
मौसम विज्ञान विभाग
विज्ञान भवन पी.ओ.
थिरुवनन्तपुरम - 695 033

GOVERNMENT OF INDIA
INDIA METEOROLOGICAL
DEPARTMENT
(Ministry of Earth Sciences)
METEOROLOGICAL CENTRE
Vikas Bhavan P.O.
Thiruvananthapuram - 695033

District Rainfall Forecast For Kerala and Lakshadweep

24 October 2024 Time of Issue: 1600 HRS IST

District	24-Oct	25-Oct	26-Oct	27-Oct	28-Oct
Thiruvananthapuram	Intensity: ISOL. H	ISOL. H	ISOL. H	ISOL. H	L to M
	Probability: Very Likely	Very Likely	Very Likely	Very Likely	Very Likely
Kollam	Intensity: ISOL. H	ISOL. H	ISOL. H	ISOL. H	L to M
	Probability: Very Likely	Very Likely	Very Likely	Very Likely	Very Likely
Pathanamthitta	Intensity: ISOL. H to VH	ISOL. H	ISOL. H	ISOL. H	L to M
	Probability: Very Likely	Very Likely	Very Likely	Very Likely	Very Likely
Alappuzha	Intensity: ISOL. H	ISOL. H	ISOL. H	ISOL. H	L to M
	Probability: Very Likely	Very Likely	Very Likely	Very Likely	Very Likely
Kottayam	Intensity: ISOL. H	ISOL. H to VH	ISOL. H	L to M	L to M
	Probability: Very Likely	Very Likely	Very Likely	Very Likely	Very Likely
Ernakulam	Intensity: ISOL. H	ISOL. H to VH	ISOL. H	L to M	L to M
	Probability: Very Likely	Very Likely	Very Likely	Very Likely	Very Likely
Idukki	Intensity: ISOL. H to VH	ISOL. H to VH	ISOL. H	L to M	L to M
	Probability: Very Likely	Very Likely	Very Likely	Very Likely	Very Likely
Thrissur	Intensity: ISOL. H	ISOL. H to VH	ISOL. H	L to M	L to M
	Probability: Very Likely	Very Likely	Very Likely	Very Likely	Very Likely
Palakkad	Intensity: ISOL. H	ISOL. H	L to M	L to M	L to M
	Probability: Very Likely	Very Likely	Very Likely	Very Likely	Very Likely
Malappuram	Intensity: ISOL. H	ISOL. H	L to M	L to M	L to M
	Probability: Very Likely	Very Likely	Very Likely	Very Likely	Very Likely
Kozhikode	Intensity: ISOL. H	ISOL. H	L to M	L to M	L to M
	Probability: Very Likely	Very Likely	Very Likely	Very Likely	Very Likely
Wayanad	Intensity: L to M	L to M	L to M	L to M	L to M
	Probability: Very Likely	Very Likely	Very Likely	Very Likely	Very Likely
Kannur	Intensity: L to M	L to M	L to M	L to M	L to M
	Probability: Very Likely	Very Likely	Very Likely	Very Likely	Very Likely
Kasaragode	Intensity: L to M	L to M	L to M	L to M	L to M
	Probability: Very Likely	Very Likely	Very Likely	Very Likely	Very Likely
Lakshadweep	Intensity: L to M	ISOL. H	ISOL. H	L to M	L to M
	Probability: Very Likely	Very Likely	Very Likely	Very Likely	Very Likely

Intensity of Rainfall		Distribution of Heavy Rainfall		Probability of Occurrence (%)		Warning Colour Codes	
VL	Very Light Rainfall (0.3 to 2.4 mm)	Category	% of stations	Likely	25 - 50	Warning (Take Action)	Alert (Be Prepared)
L	Light rainfall (2.5 - 15.5 mm)						
M	Moderate (15.6 - 64.4 mm)	ISOL	1-25	Very Likely	51 - 75	Watch (Be Updated)	No Warning (No Action)
H	Heavy Rainfall (64.5 - 115.5 mm)	SCT	26-50	Most Likely	> 75		
VH	Very Heavy Rainfall (115.6 - 204.4 mm)						
XH	Extremely Heavy Rainfall (>204.4mm)						

KSEB RESERVOIRS- STATISTICS

അലർട്ട് നിലനിൽക്കുന്ന കേരളത്തിലെ പ്രധാന അണക്കെട്ടുകളിലെ (KSEB) ദിവസേനയുള്ള ജലനിരപ്പ് സംബന്ധിച്ചുള്ള വിവരം
24/10/2024 - 11.00 AM

Daily Water Level Details of Major Power Generation Dams with Alert (KSEB) - KERALA

നം. No.	അണക്കെട്ട് Reservoir	ജില്ല District	നിലവിലെ ജലനിരപ്പ് Today's Water Level (ft or metre)	നിലവിൽ സംഭരിക്കപ്പെട്ട ജലത്തിന്റെ അളവ് Today's Live Storage (MCM)	നിലവിലെ സംഭരണ ശതമാനം % Storage wrt Live Storage at FRL	പുറത്ത് വിട്ടു വെള്ളം Spillway Release (m3/sec)
1	മാട്ടുപുറ്റി (Madupetty)	ഇടുക്കി (Idukki)	1596.45 m	46.065	84.11%	0.00
2	പൊന്മുടി (Ponmudi)	ഇടുക്കി (Idukki)	704.60 m	39.493	83.32%	0.00
3	കണ്ടള (Kundala)	ഇടുക്കി (Idukki)	1758.25 m	7.080	92.55%	0.68
4	കല്ലാർകുട്ടി (Kallarkutty)	ഇടുക്കി (Idukki)	455.20 m	5.585	86.86%	0.00
5	ഷോളയാർ (Sholayar)	തൃശൂർ (Thrissur)	2661.90 ft	145.980	97.91%	0.00
6	പെരിങ്ങൽകുത്ത് (Poringalkuthu)	തൃശൂർ (Thrissur)	423.30 m	28.170	92.97%	0.00

Colour Code

Blue നീല	1st Stage of alert ഒന്നാംഘട്ട മുന്നറിയിപ്പ്
Orange ഓറഞ്ച്	2nd Stage of alert രണ്ടാംഘട്ട മുന്നറിയിപ്പ്
Red ചുവപ്പ്	3rd Stage of alert മൂന്നാംഘട്ട മുന്നറിയിപ്പ്
Yellow - മഞ്ഞ	Dams releasing water today മുൻകരുതലിന്റെ ഭാഗമായി നിലവിൽ നിയന്ത്രിത അളവിൽ വെള്ളം പുറത്തുകൊടുക്കിയിട്ടുള്ള അണക്കെട്ടുകൾ

അണക്കെട്ടിലെ പരമാവധി ജലനിരപ്പ്, പൂർണ്ണ സംഭരണ ശേഷി തുടങ്ങിയ വിശദവിവരങ്ങളുടെ പട്ടിക <https://sdma.kerala.gov.in/dam-water-level> എന്ന ലിങ്കിൽ ലഭ്യമാണ്.

(The table with details such as maximum water level and full storage capacity of the dam is available at the link <https://sdma.kerala.gov.in/dam-water-level>)

കേരളത്തിലെ പ്രധാന അണക്കെട്ടുകളിലെ (KSEB) ദിവസേനയുള്ള ജലനിരപ്പ് സംബന്ധിച്ചുള്ള വിവരം

24/10/2024 - 11.00 AM

Daily Water Level Details of Major Power Generation Dams (KSEB) - KERALA

നം. No.	അണക്കെട്ട് Reservoir	ജില്ല District	നിലവിലെ ജലനിരപ്പ് Today's Water Level (ft or metre)	നിലവിൽ സംഭരിക്കപ്പെട്ട ജലത്തിന്റെ അളവ് Today's Live Storage (MCM)	നിലവിലെ സംഭരണ ശതമാനം % Storage wrt Live Storage at FRL	പുറത്ത് വിട്ടുന വെള്ളം Spillway Release (m3/sec)
1	കക്കി (ആനത്തോട്) Kakki(Anathode)	പത്തനംതിട്ട (Pathanamthitta)	969.49 m	273.630	61.28%	0.00
2	പമ്പ (Pamba)	പത്തനംതിട്ട (Pathanamthitta)	969.75 m	5.93	19.04%	0.00
3	മൂഴിയാർ (Moozhiyar)	പത്തനംതിട്ട (Pathanamthitta)	186.30 m	0.395	34.05%	0.00
4	ഇടുക്കി (Idukki)	ഇടുക്കി (Idukki)	2374.14 ft	992.962	68.03%	0.00
5	ആനയിറങ്ങൽ (Anayirangal)	ഇടുക്കി (Idukki)	1204.66 m	39.4986	79.27%	0.00
6	ഇരട്ടയാർ (Erattayar)	ഇടുക്കി (Idukki)	748.10 m	1.3627	25.75%	0.00
7	ലോവർ പെരിയാർ (Lower Periyar)	ഇടുക്കി (Idukki)	248.00 m	2.510	55.16%	0.00
8	കല്ലാർ (Kallar)	ഇടുക്കി (Idukki)	820.70 m	0.2106	27.60%	NA
9	ഇടമലയാർ (Idamalayar)	എറണാകുളം (Ernakulam)	161.40 m	799.320	78.53%	0.00
10	കട്ടിയാടി (Kuttiyadi)	കോഴിക്കോട് (Kozhikkode)	755.080 m	26.591	78.25%	0.00
11	ബാനാസുരസാഗർ (Banasurasagar)	വയനാട് (Wayanad)	773.60 m	176.350	87.74%	0.00

മേൽ അണക്കെട്ടുകളിൽ നിലവിൽ മുന്നറിയിപ്പുകളില്ല
(Currently there is no warnings on the dams mentioned above)

അണക്കെട്ടിലെ പരമാവധി ജലനിരപ്പ്, പൂർണ്ണ സംഭരണ ശേഷി തുടങ്ങിയ വിശദവിവരങ്ങളടങ്ങിയ പട്ടിക
<https://sdma.kerala.gov.in/dam-water-level> എന്ന ലിങ്കിൽ ലഭ്യമാണ്.
(The table with details such as maximum water level and full storage capacity of the dams is available at the link
<https://sdma.kerala.gov.in/dam-water-level>)

IRRIGATION RESERVOIRS- STATISTICS

അലർട്ട് നിലനിൽക്കുന്ന കേരളത്തിലെ പ്രധാന ജലസേചന അണക്കെട്ടുകളിലെ (IRRIGATION) ദിവസേനയുള്ള ജലനിരപ്പ് സംബന്ധിച്ചുള്ള വിവരം
24/10/2024 - 11.00 AM

IRRIGATION RESERVOIRS WITH ALERT (KERALA)

നം. No.	അണക്കെട്ട് Reservoir	ജില്ല District	നിലവിലെ ജലനിരപ്പ് Today's Water Level (metre)	നിലവിൽ സംഭരിക്കപ്പെട്ട വെള്ളത്തിന്റെ അളവ് Today's Storage (Million cubic metre - MCM)	നിലവിലെ സംഭരണ ശതമാനം Percentage Storage With Respect to Gross Storage	പുറത്ത് വിട്ടുന്ന വെള്ളം Outflow (m3/sec)
1	നെയ്യാർ (Neyyar)	തിരുവനന്തപുരം (Thiruvananthapuram)	83.06	81.32	84%	9.81
2	കല്ലട (Kallada)	കൊല്ലം (Kollam)	108.76	355.20	70%	3.47
3	മണിയാർ (Maniyar) (Barrage)	പത്തനംതിട്ട (Pathanamthitta)	34.40	8.73	—	54.34
4	മലങ്കര (Malankara)	ഇടുക്കി (Idukki)	40.24	30.58	83%	44.81
5	ഭൂതത്താൻകെട്ട് Bhoothathankettu (Barrage)	എറണാകുളം (Ernakulam)	29.65	—	—	771.59
6	ചിമ്മിനി (Chimoni)	തൃശൂർ (Thrissur)	74.24	134.98	89%	6.10
7	പീച്ചി (Peechi)	തൃശൂർ (Thrissur)	77.59	73.05	77%	1.22
8	ശിരുവാനി (Siruvani-Inter State Waters)	പാലക്കാട് (Palakkad)	876.54	22.57	89%	1.21
9	കാഞ്ഞിരപ്പുഴ (Kanjiirappuzha)	പാലക്കാട് (Palakkad)	96.59	65.74	93%	16.83
10	മീങ്കര (Meenkara)	പാലക്കാട് (Palakkad)	156.07	10.29	91%	0.00
11	വാളയാർ (Walayar)	പാലക്കാട് (Palakkad)	202.33	17.07	93%	0.49
12	മലമ്പുഴ Malampuzha	പാലക്കാട് Palakkad	114.94	217.58	96%	22.56
13	പോളണ്ടി (Pothundi)	പാലക്കാട് (Palakkad)	107.73	49.41	97%	0.78
14	ചുള്ളിയാർ (Chulliyar)	പാലക്കാട് (Palakkad)	153.67	12.99	95%	0.00
15	മംഗലം (Mangalam)	പാലക്കാട് (Palakkad)	77.41	23.17	91%	2.43
16	മൂലത്തറ Moolathara(Regulator)	പാലക്കാട് (Palakkad)	181.30	—	—	22.63
17	Kuttiyadi കറ്റിയാടി	Kozhikode കോഴിക്കോട്	38.74	70.81	67%	12.76
18	കാരാപ്പുഴ (Karapuzha)	വയനാട് (Wayanad)	757.15	35.20	46%	3.88
19	പഴശ്ശി Pazhassi(Barrage)	കണ്ണൂർ (Kannur)	16.50	1.49	—	147.48

Colour Code

Blue നീല	1st Stage of alert ഒന്നാംഘട്ട മുനറിയിപ്പ്
Orange ഓറഞ്ച്	2nd Stage of alert രണ്ടാംഘട്ട മുനറിയിപ്പ്
Red ചുവപ്പ്	3rd Stage of alert മൂന്നാംഘട്ട മുനറിയിപ്പ്
Yellow മഞ്ഞ	ജലസേചന ആവശ്യങ്ങൾക്കായോ മുൻകരുതലിന്റെ ഭാഗമായിട്ടോ നിലവിൽ നിയന്ത്രിത അളവിൽ വെള്ളം പുറത്തേക്ക് ഒഴുക്കിയിട്ടുള്ള അണക്കെട്ടുകൾ (Dams that currently release controlled amounts of water for irrigation purpose or as a precautionary measure)

ജലസേചന അണക്കെട്ടുകളിലെ തൽസ്ഥിതി (കേരളം)

24/10/2024 - 11.00 AM

IRRIGATION RESERVOIRS- STATISTICS (KERALA)

നം. No.	അണക്കെട്ട് Reservoir	ജില്ല District	നിലവിലെ ജലനിരപ്പ് Today's Water Level (metre)	നിലവിൽ സംഭരിക്കപ്പെട്ട വെള്ളത്തിന്റെ അളവ് Today's Storage (Million cubic metre - MCM)	നിലവിലെ സംഭരണ ശതമാനം Percentage Storage with respect to Gross Storage	പുറത്ത് വിട്ടുന്ന വെള്ളം Outflow (m3/sec)
1	വാഴാനി (Vazhani)	തൃശൂർ (Thrissur)	59.35	14.89	82%	0.00

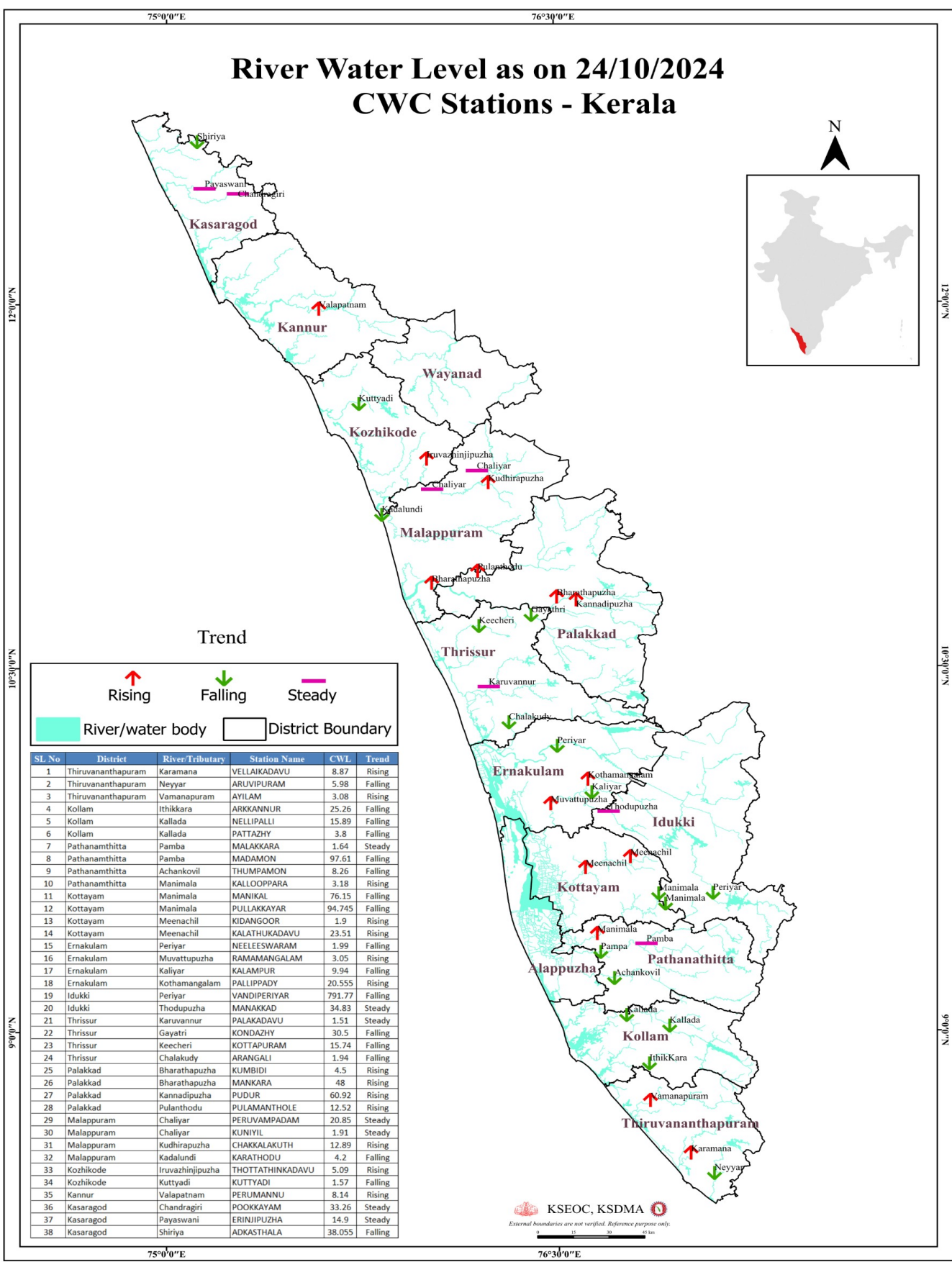
**മേൽ അണക്കെട്ടുകളിൽ നിലവിൽ മുന്നറിയിപ്പുകളില്ല
(Currently there is no warning on the dams mentioned above)**

അണക്കെട്ടിലെ പരമാവധി ജലനിരപ്പ്, പൂർണ്ണ സംഭരണ ശേഷി തുടങ്ങിയ വിശദവിവരങ്ങളടങ്ങിയ പട്ടിക <https://sdma.kerala.gov.in/dam-water-level> എന്ന ലിങ്കിൽ ലഭ്യമാണ്.

(The table with details such as maximum water level and full storage capacity of the dams is available at the link <https://sdma.kerala.gov.in/dam-water-level>)

FLOOD REPORT

River Water Level as on 24/10/2024 CWC Stations - Kerala



KSEOC, KSDMA
External boundaries are not verified. Reference purpose only.

കേന്ദ്ര ജല കമ്മീഷൻ (CWC) പ്രളയ മുന്നറിയിപ്പ് സംവിധാനം

ക്രമ നമ്പർ	നദി	സ്റ്റേഷൻ	ജില്ല	മുന്നറിയിപ്പ് നിരപ്പ് (മീറ്റർ)	അപകട നിരപ്പ് (മീറ്റർ)	നിലവിലെ ജലനിരപ്പ് (മീറ്റർ)	നിലവിലെ പ്രവണത (at 8 am)
1	കരമന	വെള്ളെകടവ്	തിരുവനന്തപുരം	9.00	10.00	8.870	ഉയരുന്നു
2	നെയ്യാർ	അരുവിപ്പുറം	തിരുവനന്തപുരം	6.50	8.00	5.980	താഴുന്നു
3	വാമനപ്പുരം	അയിലം	തിരുവനന്തപുരം	6.00	8.50	3.080	ഉയരുന്നു
4	ഇത്തിക്കര	അരക്കന്നൂർ	കൊല്ലം	27.00	28.00	25.260	താഴുന്നു
5	കല്ലട	നെല്ലിപ്പള്ളി	കൊല്ലം	18.00	20.00	15.890	താഴുന്നു
6	കല്ലട	പട്ടാഴി	കൊല്ലം	7.00	8.00	3.800	താഴുന്നു
7	പമ്പ	മലക്കര	പത്തനംതിട്ട	6.00	7.00	1.64	മാറ്റമില്ല
8	പമ്പ	മടമൺ	പത്തനംതിട്ട	100.00	101.00	97.610	താഴുന്നു
9	അച്ചൻകോവിൽ	തുംപമൺ	പത്തനംതിട്ട	9.00	10.00	8.260	താഴുന്നു
10	മണിമല	കല്ലപ്പുറം	പത്തനംതിട്ട	5.00	6.00	3.180	ഉയരുന്നു
11	മണിമല	മണിക്കൽ	കോട്ടയം	77.40	78.40	76.150	താഴുന്നു
12	മണിമല	പുല്ലക്കയാർ	കോട്ടയം	96.20	97.20	94.745	താഴുന്നു
13	മീനച്ചിൽ	കിടങ്ങൂർ	കോട്ടയം	6.16	7.16	1.900	ഉയരുന്നു
14	മീനച്ചിൽ	കാലത്തുംകടവ്	കോട്ടയം	24.80	25.80	23.510	ഉയരുന്നു
15	പെരിയാർ	നീലീശ്വരം	എറണാകുളം	9.00	10.00	1.99	താഴുന്നു
16	മുവാറ്റുപുഴ	രാമമംഗലം	എറണാകുളം	8.00	9.00	3.050	ഉയരുന്നു
17	കാളിയാർ	കലംപുർ	എറണാകുളം	12.64	13.64	9.940	താഴുന്നു
18	കോതമംഗലം	പള്ളിപ്പടി	എറണാകുളം	23.80	24.80	20.555	ഉയരുന്നു
19	പെരിയാർ	വണ്ടിപെരിയാർ	ഇടുക്കി	794.20	795.20	791.770	താഴുന്നു
20	തൊടുപുഴ	മണക്കാട്	ഇടുക്കി	36.50	37.50	34.830	മാറ്റമില്ല
21	കരുവന്നൂർ	പാലകടവ്	തൃശ്ശൂർ	4.14	5.14	1.510	മാറ്റമില്ല
22	ഗായത്രി	കൊണ്ടാഴി	തൃശ്ശൂർ	32.20	33.30	30.500	താഴുന്നു
23	കീച്ചേരി	കോട്ടപ്പുറം	തൃശ്ശൂർ	18.50	20.00	15.740	താഴുന്നു
24	ചാലക്കുടി	അരങ്ങാലി	തൃശ്ശൂർ	7.10	8.10	1.940	താഴുന്നു
25	ഭാരതപ്പുഴ	കുമ്പിടി	പാലക്കാട്	8.20	9.20	4.50	ഉയരുന്നു
26	ഭാരതപ്പുഴ	മങ്കര	പാലക്കാട്	51.53	52.53	48.000	ഉയരുന്നു
27	കണ്ണാടിപ്പുഴ	പുറ്റൂർ	പാലക്കാട്	63.50	64.50	60.920	ഉയരുന്നു
28	പുലംതോട്	പുലാമന്തോൾ	പാലക്കാട്	15.60	16.60	12.520	ഉയരുന്നു
29	ചാലിയാർ	പെരുവമ്പടം	മലപ്പുറം	26.50	27.50	20.850	മാറ്റമില്ല
30	ചാലിയാർ	കുനിയൽ	മലപ്പുറം	10.85	11.85	1.910	മാറ്റമില്ല
31	കുദിരപ്പുഴ	ചക്കളകുത്ത്	മലപ്പുറം	17.90	18.90	12.890	ഉയരുന്നു
32	കടലുണ്ടി	കാരത്തോട്	മലപ്പുറം	12.00	13.00	4.200	താഴുന്നു
33	ഇരുവത്തിപ്പുഴ	തോട്ടത്തിൻകടവ്	കോഴിക്കോട്	15.80	16.80	5.090	ഉയരുന്നു
34	കുറ്റിയാടി	കുറ്റിയാടി	കോഴിക്കോട്	5.95	6.95	1.570	താഴുന്നു
35	വളപട്ടണം	പെരുമണ്ണ്	കണ്ണൂർ	17.20	18.20	8.140	ഉയരുന്നു
36	ചന്ദ്രഗിരി	പുക്കയം	കാസറഗോഡ്	36.20	37.20	33.260	മാറ്റമില്ല
37	പയസ്വിനി	എരിഞ്ഞിപ്പുഴ	കാസറഗോഡ്	18.03	19.03	14.900	മാറ്റമില്ല
38	ഷിറിയ	അടക്കസമല	കാസറഗോഡ്	43.75	44.75	38.055	താഴുന്നു

ഇന്ന് രാവിലെയുള്ള കണക്കുകൾ പ്രകാരം ജലനിരപ്പ് ഉയരുന്ന സ്റ്റേഷനുകളുടെ എണ്ണം (↑) 14

ഇന്ന് രാവിലെയുള്ള കണക്കുകൾ പ്രകാരം ജലനിരപ്പ് താഴുന്ന സ്റ്റേഷനുകളുടെ എണ്ണം (↓) 17

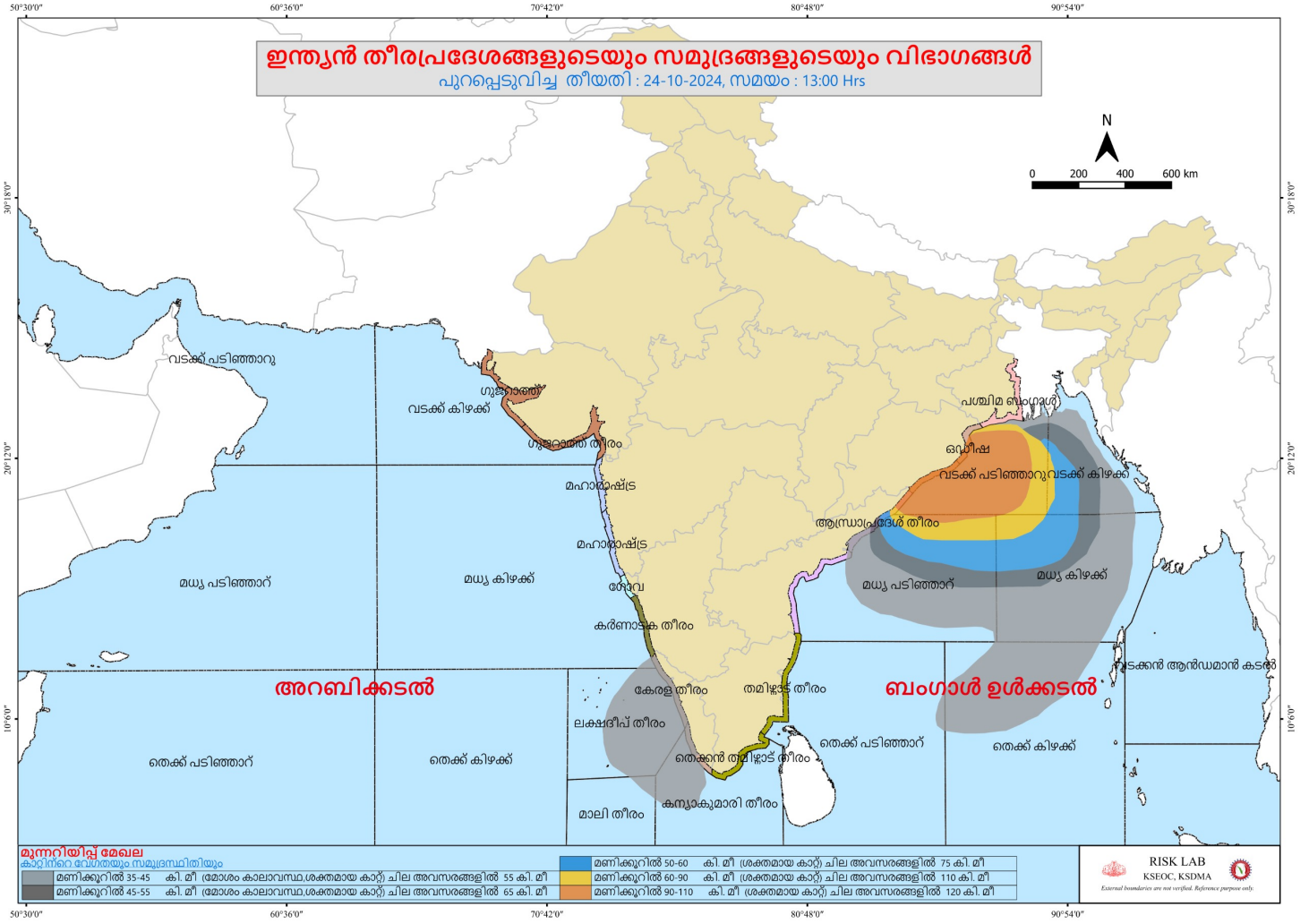
ഇന്ന് രാവിലെയുള്ള കണക്കുകൾ പ്രകാരം ജലനിരപ്പ് മാറ്റമില്ലാത്ത സ്റ്റേഷനുകളുടെ എണ്ണം (-) 7

സ്റ്റേഷനുകളുടെ എണ്ണം 38

Colour Code	
White വെള്ള	No Alerts നിലവിൽ മുന്നറിയിപ്പുകൾ ഇല്ല
Yellow മഞ്ഞ	1st Stage of Alert ഒന്നാംഘട്ട മുന്നറിയിപ്പ് (WARNING LEVEL)
Orange ഓറഞ്ച്	2st Stage of Alert രണ്ടാംഘട്ട മുന്നറിയിപ്പ് (DANGER LEVEL)
Red ചുവപ്പ്	3rd Stage of Alert മൂന്നാംഘട്ട മുന്നറിയിപ്പ് (HIGH FLOOD LEVEL)

Source : കേന്ദ്ര ജല കമ്മീഷൻ (Central Water Commission) പ്രളയ മുന്നറിയിപ്പ് സംവിധാനം-KSEOC-KSDMA (24/10/2024, 12.00 pm)

SEA STATE



24 HOUR RAINFALL OVER KERALA

Upto 8:30am on 24 October 2024



12°0'0"N

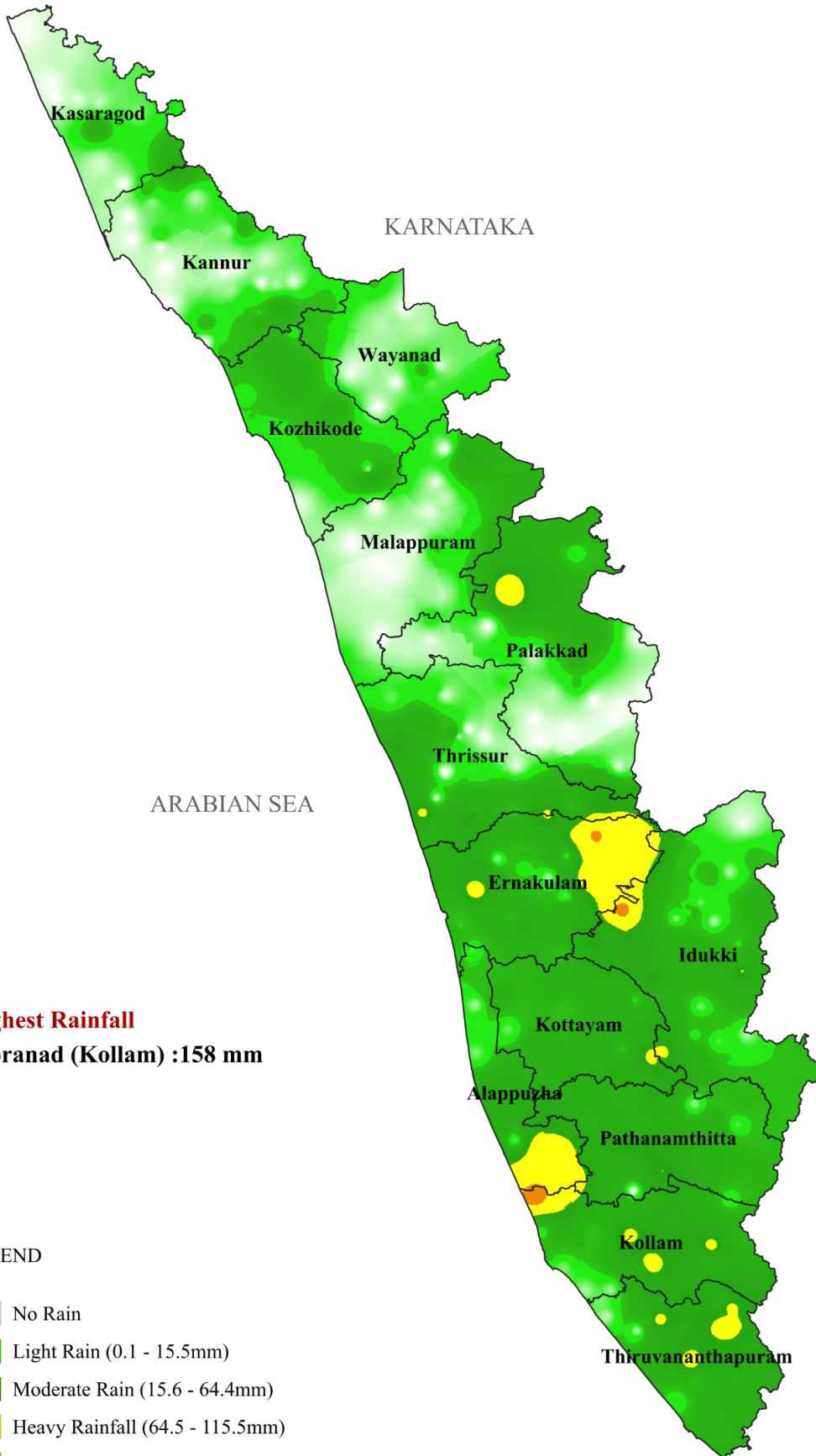
12°0'0"N

10°30'0"N

10°30'0"N





9°0'0"N

9°0'0"N



Highest Rainfall
Sooranad (Kollam) :158 mm

LEGEND

-  No Rain
-  Light Rain (0.1 - 15.5mm)
-  Moderate Rain (15.6 - 64.4mm)
-  Heavy Rainfall (64.5 - 115.5mm)
-  Very Heavy Rainfall (115.6 - 204.4mm)
-  Extremely Heavy Rainfall (>204.4mm)

Source: IDRB, IMD, CWC, KSEB

RISK LAB
 KSEOC, KSDMA
External boundaries are not verified. Reference purpose only.
 Scale: KSOCC, IDRB, IMD, CWC
 0 15 30 45 km