

# RAINFALL

Indian Meteorological Department's District Wise ഇന്ത്യൻ കാലാവസ്ഥ വകുപ്പിന്റെ ജില്ലാ അടിസ്ഥാനത്തിലുള്ള <b>Rainfall Forecast</b> <b>മഴ പ്രവചനം</b> For Next Five Days അടുത്ത 5 ദിവസത്തേക്കുള്ളത്	
പുറപ്പെടുവിച്ച ദിവസവും സമയവും (Date & Time of Issue) <b>13.11.2024 13:00 hrs</b>	
മഴയുടെ തീവ്രത (Rainfall Intensity)	
ചാറ്റൽ മഴ (Light)	2.5 - 15.5 mm
മിതമായ മഴ (Moderate)	15.6 - 64.5 mm
ശക്തമായ മഴ (Heavy)	64.5 - 115.5 mm
അതി ശക്തമായ മഴ (Very Heavy)	115.6 - 204.4 mm
അതി തീവ്രമായ മഴ (Extremely Heavy)	>204.5 mm
കളർ കോഡ് (Colour Code)	തീവ്രത (Intensity)
വെള്ള മുന്നറിയിപ്പില്ല (No Warning)	മഴ ഇല്ല (No Rain)
പച്ച മുന്നറിയിപ്പില്ല (Green, No Warning)	നേരിയതോ മിതമായതോ ആയ മഴ (Light to Moderate Rain)
മഞ്ഞ നിരീക്ഷിക്കുക-മുന്നറിയിപ്പ് പുതുക്കിക്കൊണ്ടിരിക്കുക (Yellow Watch - Be updated)	ശക്തമായ മഴ (Isolated Heavy Rain)
ഓറഞ്ച് ജാഗ്രത പാലിക്കുക, കരുതിയിരിക്കുക (Alert - be prepared)	ശക്തമായതോ അതിശക്തമായതോ ആയ മഴ (Heavy to Very Heavy Rain)
ചുവപ്പ് മുന്നറിയിപ്പ്, പ്രവർത്തിക്കുക (Warning - Take Action)	അതിശക്തമായതോ തീവ്രമായതോ ആയ മഴ (Very Heavy to Extremely Heavy Rain)
RISK LAB State Emergency Operations Centre <b>Kerala State Disaster Management Authority</b> Thiruvananthapuram - Ph: 0471 2364424	

<b>13.11.2024</b>	<b>14.11.2024</b>	<b>15.11.2024</b>
<b>16.11.2024</b>	<b>17.11.2024</b>	

ക്ര.നം / Sl.No	ജില്ല	District
1	തിരുവനന്തപുരം	Thiruvananthapuram
2	കൊല്ലം	Kollam
3	പത്തനംതിട്ട	Pathanamthitta
4	ആലപ്പുഴ	Alappuzha
5	കോട്ടയം	Kottayam
6	ഇടുക്കി	Idukki
7	എറണാകുളം	Ernakulam
8	തൃശ്ശൂർ	Thrisur
9	പാലക്കാട്	Palakkad
10	മലപ്പുറം	Malappuram
11	കോഴിക്കോട്	Kozhikode
12	വയനാട്	Wayanad
13	കണ്ണൂർ	Kannur
14	കാസർഗോഡ്	Kasaragod

# KSEB RESERVOIRS- STATISTICS

അലർട്ട് നിലനിൽക്കുന്ന കേരളത്തിലെ പ്രധാന അണക്കെട്ടുകളിലെ (KSEB) ദിവസേനയുള്ള ജലനിരപ്പ് സംബന്ധിച്ചുള്ള വിവരം  
13/11/2024 - 11.00 AM

Daily Water Level Details of Major Power Generation Dams with Alert (KSEB) - KERALA

നം. No.	അണക്കെട്ട് Reservoir	ജില്ല District	നിലവിലെ ജലനിരപ്പ് Today's Water Level (ft or metre)	നിലവിൽ സംഭരിക്കപ്പെട്ട ജലത്തിന്റെ അളവ് Today's Live Storage (MCM)	നിലവിലെ സംഭരണ ശതമാനം % Storage wrt Live Storage at FRL	പുറത്ത് വിട്ടുന വെള്ളം Spillway Release (m3/sec)
1	മാട്ടുപ്പെട്ടി (Maduppetty)	ഇടുക്കി (Idukki)	1596.30 m	45.690	83.42%	0.00
2	ആനയിറങ്ങൽ (Anayirangal)	ഇടുക്കി (Idukki)	1206.20 m	46.2453	92.81%	0.00
3	പൊന്മുടി (Ponmudi)	ഇടുക്കി (Idukki)	705.85 m	42.3926	89.44%	0.00
4	കണ്ടള (Kundala)	ഇടുക്കി (Idukki)	1758.20 m	7.045	92.09%	0.68
5	ഷോളയാർ (Sholayar)	തൃശൂർ (Thrissur)	2660.70 ft	142.590	95.64%	0.00

Colour Code

Blue നീല	1st Stage of alert ഒന്നാംഘട്ട മുന്നറിയിപ്പ്
Orange ഓറഞ്ച്	2nd Stage of alert രണ്ടാംഘട്ട മുന്നറിയിപ്പ്
Red ചുവപ്പ്	3rd Stage of alert മൂന്നാംഘട്ട മുന്നറിയിപ്പ്
Yellow - മഞ്ഞ	Dams releasing water today മുൻകരുതലിന്റെ ഭാഗമായി നിലവിൽ നിയന്ത്രിത അളവിൽ വെള്ളം പുറത്തുകൊടുക്കിയിട്ടുണ്ടുന്ന അണക്കെട്ടുകൾ

അണക്കെട്ടിലെ പരമാവധി ജലനിരപ്പ്, പൂർണ്ണ സംഭരണ ശേഷി തുടങ്ങിയ വിശദവിവരങ്ങളടങ്ങിയ പട്ടിക <https://sdma.kerala.gov.in/dam-water-level> എന്ന ലിങ്കിൽ ലഭ്യമാണ്.

(The table with details such as maximum water level and full storage capacity of the dam is available at the link <https://sdma.kerala.gov.in/dam-water-level>)

കേരളത്തിലെ പ്രധാന അണക്കെട്ടുകളിലെ (KSEB) ദിവസേനയുള്ള ജലനിരപ്പ് സംബന്ധിച്ചുള്ള വിവരം

13/11/2024 - 11.00 AM

Daily Water Level Details of Major Power Generation Dams (KSEB) - KERALA

നം. No.	അണക്കെട്ട് Reservoir	ജില്ല District	നിലവിലെ ജലനിരപ്പ് Today's Water Level (ft or metre)	നിലവിൽ സംഭരിക്കപ്പെട്ട ജലത്തിന്റെ അളവ് Today's Live Storage (MCM)	നിലവിലെ സംഭരണ ശതമാനം % Storage wrt Live Storage at FRL	പുറത്ത് വിട്ടുന വെള്ളം Spillway Release (m3/sec)
1	കക്കി (ആനത്തോട്) Kakki(Anathode)	പത്തനംതിട്ട (Pathanamthitta)	970.64 m	287.430	64.37%	0.00
2	പമ്പ (Pamba)	പത്തനംതിട്ട (Pathanamthitta)	970.80 m	6.98	22.41%	0.00
3	മൂഴിയാർ (Moozhiyar)	പത്തനംതിട്ട (Pathanamthitta)	185.00 m	0.271	23.36%	0.00
4	ഇടുക്കി (Idukki)	ഇടുക്കി (Idukki)	2378.84 ft	1059.696	72.61%	0.00
5	കല്ലാർകുട്ടി (Kallarkutty)	ഇടുക്കി (Idukki)	453.55 m	4.538	70.58%	0.00
6	ഇരട്ടയാർ (Erattayar)	ഇടുക്കി (Idukki)	747.10 m	0.9752	18.43%	0.00
7	ലോവർ പെരിയാർ (Lower Periyar)	ഇടുക്കി (Idukki)	249.10 m	2.939	64.59%	0.00
8	കല്ലാർ (Kallar)	ഇടുക്കി (Idukki)	820.400 m	0.1993	26.12%	NA
9	ഇടമലയാർ (Idamalayar)	എറണാകുളം (Ernakulam)	162.82 m	839.670	82.50%	0.00
10	പെരിങ്ങൽകുത്ത് (Poringalkuthu)	തൃശൂർ (Thrissur)	420.10 m	20.00	66.01%	0.00
11	കുട്ടിയാടി (Kuttiyadi)	കോഴിക്കോട് (Kozhikkode)	754.44 m	24.992	73.55%	0.00
12	ബാനാസുരസാഗർ (Banasurasagar)	വയനാട് (Wayanad)	772.35 m	161.750	80.47%	0.00

മേൽ അണക്കെട്ടുകളിൽ നിലവിൽ മുന്നറിയിപ്പുകളില്ല  
(Currently there is no warnings on the dams mentioned above)

അണക്കെട്ടിലെ പരമാവധി ജലനിരപ്പ്, പൂർണ്ണ സംഭരണ ശേഷി തുടങ്ങിയ വിശദവിവരങ്ങളടങ്ങിയ പട്ടിക <https://sdma.kerala.gov.in/dam-water-level> എന്ന ലിങ്കിൽ ലഭ്യമാണ്.  
(The table with details such as maximum water level and full storage capacity of the dams is available at the link <https://sdma.kerala.gov.in/dam-water-level>)

# IRRIGATION RESERVOIRS – STATISTICS

അലർട്ട് നിലനിൽക്കുന്ന കേരളത്തിലെ പ്രധാന ജലസേചന അണക്കെട്ടുകളിലെ (IRRIGATION) ദിവസേനയുള്ള ജലനിരപ്പ് സംബന്ധിച്ചുള്ള വിവരം

13/11/2024 – 11.00 AM

## IRRIGATION RESERVOIRS WITH ALERT (KERALA)

നം. No.	അണക്കെട്ട് Reservoir	ജില്ല District	നിലവിലെ ജലനിരപ്പ് Today's Water Level (metre)	നിലവിൽ സംഭരിക്കപ്പെട്ട വെള്ളത്തിന്റെ അളവ് Today's Storage (Million cubic metre – MCM)	നിലവിലെ സംഭരണ ശതമാനം Percentage Storage With Respect to Gross Storage	പുറത്ത് വിട്ടുന വെള്ളം Outflow (m3/sec)
1	നെയാർ (Neyyar)	തിരുവനന്തപുരം (Thiruvananthapuram)	83.26	83.56	86%	20.18
2	കല്ലട (Kallada)	കൊല്ലം (Kollam)	112.62	431.78	86%	5.22
3	മണിയാർ (Maniyar) (Barrage)	പത്തനംതിട്ട (Pathanamthitta)	34.40	8.73	—	30.33
4	മലങ്കര (Malankara)	ഇടുക്കി (Idukki)	40.14	30.28	82%	49.25
5	ഭൂതത്താൻകെട്ട് Bhoothathankettu (Barrage)	എറണാകുളം (Ernakulam)	29.30	—	—	358.80
6	വാഴാനി (Vazhani)	തൃശൂർ (Thrissur)	59.10	14.57	80%	2.66
7	ചിമിനി (Chimoni)	തൃശൂർ (Thrissur)	74.57	137.70	91%	17.36
8	പീച്ചി (Peechi)	തൃശൂർ (Thrissur)	77.74	74.93	79%	0.69
9	ശിരുവാനി (Siruvani-Inter State Waters)	പാലക്കാട് (Palakkad)	876.61	22.70	89%	1.24
10	കാഞ്ഞിരപ്പുഴ (Kanjiappuzha)	പാലക്കാട് (Palakkad)	96.60	65.80	93%	1.09
11	മീങ്കര (Meenkara)	പാലക്കാട് (Palakkad)	156.25	10.92	96%	0.73
12	Walayar വാളയാർ	Palakkad പാലക്കാട്	202.41	17.23	94%	0.00
13	മലമ്പുഴ Malampuzha	പാലക്കാട് Palakkad	115.06	225.99	100%	2.46
14	പോത്തുണ്ടി (Pothundi)	പാലക്കാട് (Palakkad)	107.94	50.07	98%	0.00
15	ചുള്ളിയാർ (Chulliyar)	പാലക്കാട് (Palakkad)	153.70	13.04	95%	0.35
16	മംഗലം (Mangalam)	പാലക്കാട് (Palakkad)	77.77	24.89	98%	0.00
17	മൂലത്തറ Moolathara(Regulator)	പാലക്കാട് (Palakkad)	181.90	—	—	8.70
18	Kuttiyadi കുറ്റിയാടി	Kozhikode കോഴിക്കോട്	38.40	66.86	63%	16.14
19	കാരാപ്പുഴ (Karapuzha)	വയനാട് (Wayanad)	757.05	34.60	45%	1.12

Colour Code

Blue നീല	1st Stage of alert ഒന്നാംഘട്ട മുന്നറിയിപ്പ്
Orange ഓറഞ്ച്	2nd Stage of alert രണ്ടാംഘട്ട മുന്നറിയിപ്പ്
Red ചുവപ്പ്	3rd Stage of alert മൂന്നാംഘട്ട മുന്നറിയിപ്പ്
Yellow മഞ്ഞ	ജലസേചന ആവശ്യങ്ങൾക്കായോ മുൻകരുതലിൻ്റെ ഭാഗമായിട്ടോ നിലവിലെ നിയന്ത്രിത അളവിൽ വെള്ളം പുറത്തേക്ക് ഒഴുക്കിവിട്ടുന അണക്കെട്ടുകൾ (Dams that currently release controlled amounts of water for irrigation purpose or as a precautionary measure)

ജലസേചന അണക്കെട്ടുകളിലെ തൽസ്ഥിതി (കേരളം)

13/11/2024 - 11.00 AM

IRRIGATION RESERVOIRS- STATISTICS (KERALA)

നം. No.	അണക്കെട്ട് Reservoir	ജില്ല District	നിലവിലെ ജലനിരപ്പ് Today's Water Level (metre)	നിലവിൽ സംഭരിക്കപ്പെട്ട വെള്ളത്തിന്റെ അളവ് Today's Storage (Million cubic metre - MCM)	നിലവിലെ സംഭരണ ശതമാനം Percentage Storage with respect to Gross Storage	പുറത്ത് വിട്ടുന വെള്ളം Outflow (m3/sec)
1	പഴശ്ശി Pazhassi(Barrage)	കണ്ണൂർ (Kannur)	19.80	7.79	—	0.00

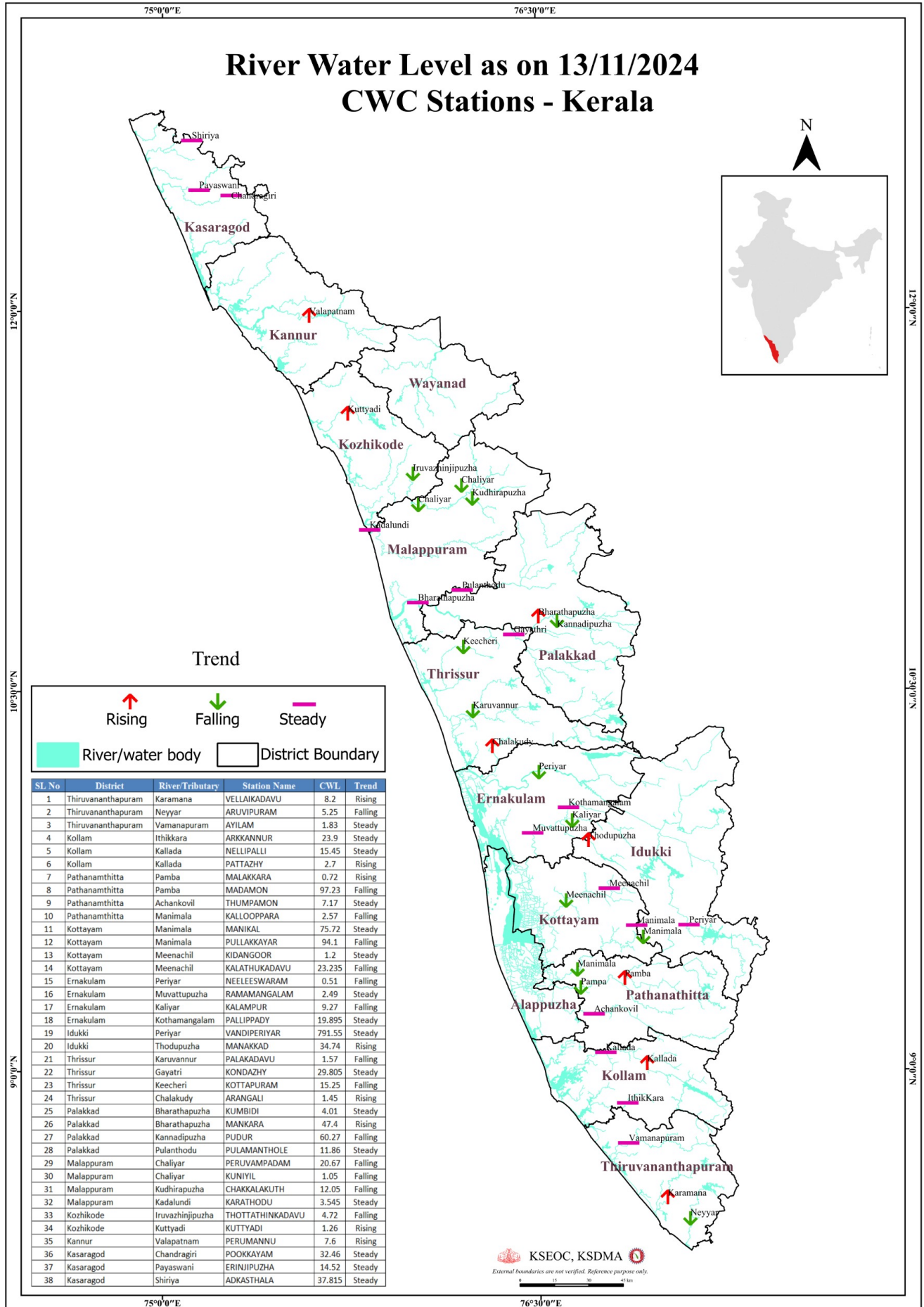
മേൽ അണക്കെട്ടുകളിൽ നിലവിൽ മുന്നറിയിപ്പുകളില്ല  
(Currently there is no warning on the dams mentioned above)

അണക്കെട്ടിലെ പരമാവധി ജലനിരപ്പ്, പൂർണ്ണ സംഭരണ ശേഷി തുടങ്ങിയ വിശദവിവരങ്ങളടങ്ങിയ പട്ടിക <https://sdma.kerala.gov.in/dam-water-level> എന്ന ലിങ്കിൽ ലഭ്യമാണ്.

(The table with details such as maximum water level and full storage capacity of the dams is available at the link <https://sdma.kerala.gov.in/dam-water-level>)

# FLOOD REPORT

## River Water Level as on 13/11/2024 CWC Stations - Kerala



**കേന്ദ്ര ജല കമ്മീഷൻ (CWC) പ്രളയ മുന്നറിയിപ്പ് സംവിധാനം**

ക്രമ നമ്പർ	നദി	സ്റ്റേഷൻ	ജില്ല	മുന്നറിയിപ്പ് നിരപ്പ് (മീറ്റർ)	അപകട നിരപ്പ് (മീറ്റർ)	നിലവിലെ ജലനിരപ്പ് (മീറ്റർ)	നിലവിലെ പ്രവണത (at 8 am)
1	കരമന	വെള്ളെകടവ്	തിരുവനന്തപുരം	9.00	10.00	8.200	ഉയരുന്നു
2	നെയ്യാർ	അരുവിപ്പുറം	തിരുവനന്തപുരം	6.50	8.00	5.250	താഴുന്നു
3	വാമനപുരം	അയിലം	തിരുവനന്തപുരം	6.00	8.50	1.830	മാറ്റമില്ല
4	ഇത്തിക്കര	അരക്കന്നൂർ	കൊല്ലം	27.00	28.00	23.900	മാറ്റമില്ല
5	കല്ലട	നെല്ലിപ്പള്ളി	കൊല്ലം	18.00	20.00	15.450	മാറ്റമില്ല
6	കല്ലട	പട്ടാഴി	കൊല്ലം	7.00	8.00	2.700	ഉയരുന്നു
7	പമ്പ	മലക്കര	പത്തനംതിട്ട	6.00	7.00	0.720	ഉയരുന്നു
8	പമ്പ	മടമൺ	പത്തനംതിട്ട	100.00	101.00	97.230	താഴുന്നു
9	അച്ചൻകോവിൽ	തുപമൺ	പത്തനംതിട്ട	9.00	10.00	7.170	മാറ്റമില്ല
10	മണിമല	കല്ലപ്പാറ	പത്തനംതിട്ട	5.00	6.00	2.570	താഴുന്നു
11	മണിമല	മണിക്കൽ	കോട്ടയം	77.40	78.40	75.720	മാറ്റമില്ല
12	മണിമല	പുല്ലക്കയാർ	കോട്ടയം	96.20	97.20	94.100	താഴുന്നു
13	മീനച്ചിൽ	കിടങ്ങൂർ	കോട്ടയം	6.16	7.16	1.200	മാറ്റമില്ല
14	മീനച്ചിൽ	കാലത്തുകടവ്	കോട്ടയം	24.80	25.80	23.235	താഴുന്നു
15	പെരിയാർ	നീലീശ്വരം	എറണാകുളം	9.00	10.00	0.510	താഴുന്നു
16	മൂവാറ്റുപുഴ	രാമമംഗലം	എറണാകുളം	8.00	9.00	2.490	മാറ്റമില്ല
17	കാളിയാർ	കലംപുർ	എറണാകുളം	12.64	13.64	9.270	താഴുന്നു
18	കോതമംഗലം	പള്ളിപ്പടി	എറണാകുളം	23.80	24.80	19.895	മാറ്റമില്ല
19	പെരിയാർ	വണ്ടിപെരിയാർ	ഇടുക്കി	794.20	795.20	791.550	മാറ്റമില്ല
20	തൊടുപുഴ	മണക്കാട്	ഇടുക്കി	36.50	37.50	34.740	ഉയരുന്നു
21	കരുവന്നൂർ	പാലകടവ്	തൃശ്ശൂർ	4.14	5.14	1.570	താഴുന്നു
22	ഗായത്രി	കൊണ്ടാഴി	തൃശ്ശൂർ	32.20	33.30	29.805	മാറ്റമില്ല
23	കീച്ചേരി	കോട്ടപ്പുറം	തൃശ്ശൂർ	18.50	20.00	15.250	താഴുന്നു
24	ചാലക്കുടി	അരങ്ങാലി	തൃശ്ശൂർ	7.10	8.10	1.450	ഉയരുന്നു
25	ഭാരതപ്പുഴ	കമ്പിടി	പാലക്കാട്	8.20	9.20	4.010	മാറ്റമില്ല
26	ഭാരതപ്പുഴ	മങ്കര	പാലക്കാട്	51.53	52.53	47.400	ഉയരുന്നു
27	കണ്ണാടിപ്പുഴ	പുറ്റൂർ	പാലക്കാട്	63.50	64.50	60.270	താഴുന്നു
28	പുലംതോട്	പുലാമനോൾ	പാലക്കാട്	15.60	16.60	11.860	മാറ്റമില്ല
29	ചാലിയാർ	പെരുവമ്പടം	മലപ്പുറം	26.50	27.50	20.670	താഴുന്നു
30	ചാലിയാർ	കുനിയൽ	മലപ്പുറം	10.85	11.85	1.050	താഴുന്നു
31	കുടിരപ്പുഴ	ചക്കളകുത്ത്	മലപ്പുറം	17.90	18.90	12.050	താഴുന്നു
32	കടലുണ്ടി	കാരത്തോട്	മലപ്പുറം	12.00	13.00	3.545	മാറ്റമില്ല
33	ഇരുവഞ്ഞിപ്പുഴ	തോട്ടത്തിൻകടവ്	കോഴിക്കോട്	15.80	16.80	4.720	താഴുന്നു
34	കുറ്റിയാടി	കുറ്റിയാടി	കോഴിക്കോട്	5.95	6.95	1.260	ഉയരുന്നു
35	വളപട്ടണം	പെരുമണ്ണ	കണ്ണൂർ	17.20	18.20	7.600	ഉയരുന്നു
36	ചന്ദ്രഗിരി	പുക്കയം	കാസറഗോഡ്	36.20	37.20	32.460	മാറ്റമില്ല
37	പയസിനി	എരിഞ്ഞിപ്പുഴ	കാസറഗോഡ്	18.03	19.03	14.520	മാറ്റമില്ല
38	ഷിറിയ	അടക്കുമല	കാസറഗോഡ്	43.75	44.75	37.815	മാറ്റമില്ല

**ഇന്ന് രാവിലെയുള്ള കണക്കുകൾ പ്രകാരം ജലനിരപ്പ് ഉയരുന്ന സ്റ്റേഷനുകളുടെ എണ്ണം (↑) 8**

**ഇന്ന് രാവിലെയുള്ള കണക്കുകൾ പ്രകാരം ജലനിരപ്പ് താഴുന്ന സ്റ്റേഷനുകളുടെ എണ്ണം (↓) 14**

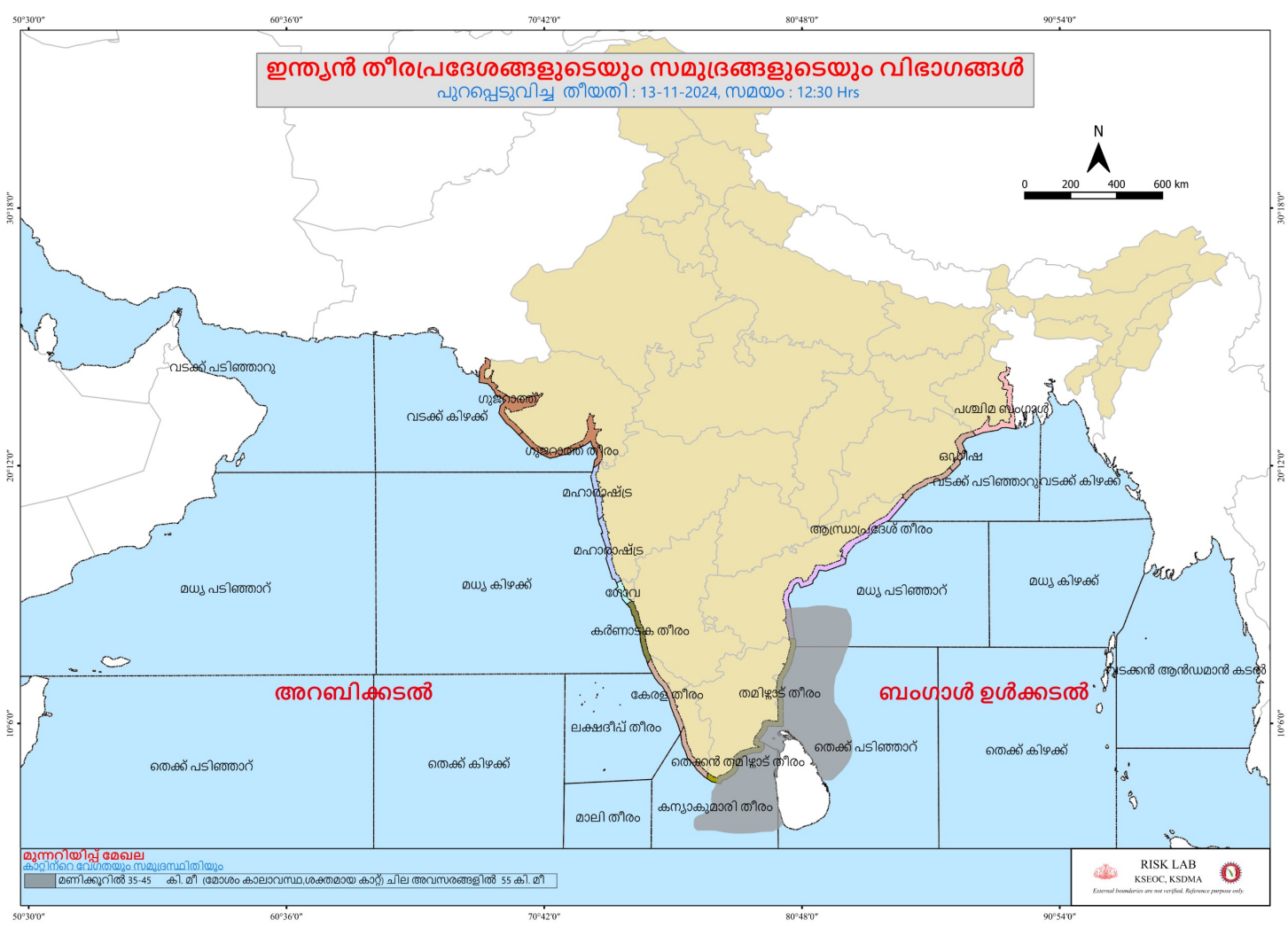
**ഇന്ന് രാവിലെയുള്ള കണക്കുകൾ പ്രകാരം ജലനിരപ്പ് മാറ്റമില്ലാത്ത സ്റ്റേഷനുകളുടെ എണ്ണം (-) 16**

**സ്റ്റേഷനുകളുടെ എണ്ണം 38**

Colour Code	
White വെള്ള	No Alerts നിലവിൽ മുന്നറിയിപ്പുകൾ ഇല്ല
Yellow മഞ്ഞ	1st Stage of Alert ഒന്നാംഘട്ട മുന്നറിയിപ്പ് (WARNING LEVEL)
Orange ഓറഞ്ച്	2st Stage of Alert രണ്ടാംഘട്ട മുന്നറിയിപ്പ് (DANGER LEVEL)
Red ചുവപ്പ്	3rd Stage of Alert മൂന്നാംഘട്ട മുന്നറിയിപ്പ് (HIGH FLOOD LEVEL)

Source : കേന്ദ്ര ജല കമ്മീഷൻ (Central Water Commission) പ്രളയ മുന്നറിയിപ്പ് സംവിധാനം-KSEOC-KSDMA  
(13/11/2024, 12.00 pm)

# SEA STATE





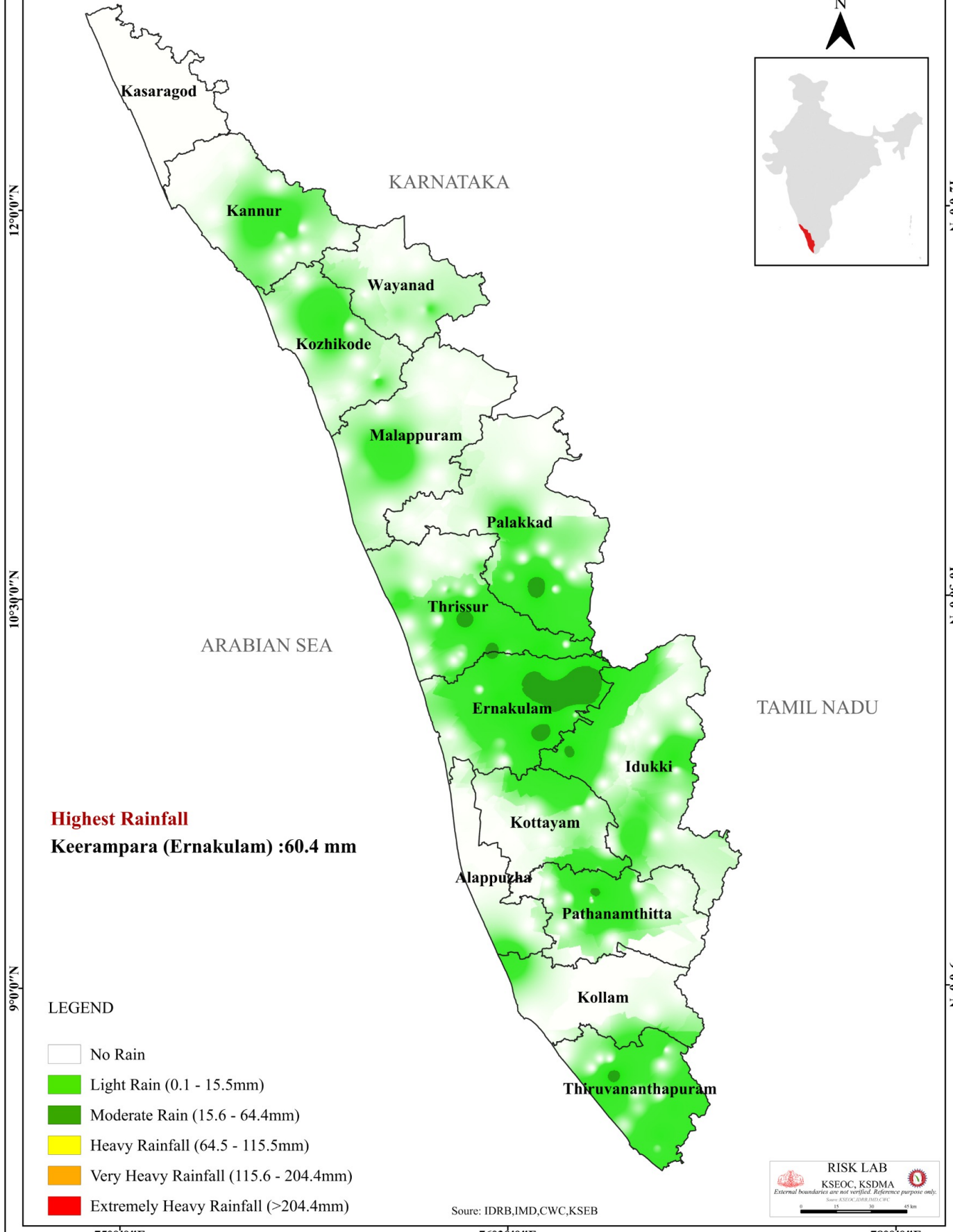
75°0'0"E

76°30'0"E

78°0'0"E

# 24 HOUR RAINFALL OVER KERALA

## Upto 8:30am on 13 November 2024



Kasaragod

Kannur

KARNATAKA

Wayanad

Kozhikode

Malappuram

Palakkad

Thrissur

ARABIAN SEA

Ernakulam

TAMIL NADU

Idukki

Kottayam

**Highest Rainfall**

**Keerampara (Ernakulam) :60.4 mm**

Alappuzha

Pathanamthitta

Kollam

Thiruvananthapuram

### LEGEND

- No Rain
- Light Rain (0.1 - 15.5mm)
- Moderate Rain (15.6 - 64.4mm)
- Heavy Rainfall (64.5 - 115.5mm)
- Very Heavy Rainfall (115.6 - 204.4mm)
- Extremely Heavy Rainfall (>204.4mm)

Source: IDRIB, IMD, CWC, KSEB

**RISK LAB**  
 KSEOC, KSDMA  
External boundaries are not verified. Reference purpose only.  
Source: KSEOC, IDRIB, IMD, CWC



75°0'0"E

76°30'0"E

78°0'0"E

12°0'0"N

10°30'0"N

9°0'0"N

12°0'0"N

10°0'0"N

9°0'0"N