

RAINFALL

Indian Meteorological Department's District Wise ഇന്ത്യൻ കാലാവസ്ഥ വകുപ്പിന്റെ ജില്ലാ അടിസ്ഥാനത്തിലുള്ള Rainfall Forecast മഴ പ്രവചനം For Next Five Days അടുത്ത 5 ദിവസത്തേക്കുള്ളത്	
പുറപ്പെടുവിച്ച ദിവസവും സമയവും (Date & Time of Issue) 16.11.2024 13:00 hrs	
മഴയുടെ തീവ്രത (Rainfall Intensity)	
ചാറ്റൽ മഴ (Light)	2.5 - 15.5 mm
മിതമായ മഴ (Moderate)	15.6 - 64.5 mm
ശക്തമായ മഴ (Heavy)	64.5 - 115.5 mm
അതി ശക്തമായ മഴ (Very Heavy)	115.6 - 204.4 mm
അതി തീവ്രമായ മഴ (Extremely Heavy)	>204.5 mm
കളർ കോഡ് (Colour Code)	തീവ്രത (Intensity)
വെള്ള മുന്നറിയിപ്പില്ല (No Warning)	മഴ ഇല്ല (No Rain)
പച്ച മുന്നറിയിപ്പില്ല (Green, No Warning)	നേരിയതോ മിതമായതോ ആയ മഴ (Light to Moderate Rain)
മഞ്ഞ നിരീക്ഷിക്കുക-മുന്നറിയിപ്പ് പുതുക്കിക്കൊണ്ടിരിക്കുക (Yellow Watch - Be updated)	ശക്തമായ മഴ (Isolated Heavy Rain)
ഓറഞ്ച് ജാഗ്രത പാലിക്കുക, കരുതിയിരിക്കുക (Alert - be prepared)	ശക്തമായതോ അതിശക്തമായതോ ആയ മഴ (Heavy to Very Heavy Rain)
ചുവപ്പ് മുന്നറിയിപ്പ്, പ്രവർത്തിക്കുക (Warning - Take Action)	അതിശക്തമായതോ തീവ്രമായതോ ആയ മഴ (Very Heavy to Extremely Heavy Rain)
RISK LAB State Emergency Operations Centre Kerala State Disaster Management Authority Thiruvananthapuram - Ph: 0471 2364424	

16.11.2024	17.11.2024	18.11.2024
19.11.2024	20.11.2024	

ക്ര.നം / Sl.No	ജില്ല	District
1	തിരുവനന്തപുരം	Thiruvananthapuram
2	കൊല്ലം	Kollam
3	പത്തനംതിട്ട	Pathanamthitta
4	ആലപ്പുഴ	Alappuzha
5	കോട്ടയം	Kottayam
6	ഇടുക്കി	Idukki
7	എറണാകുളം	Ernakulam
8	തൃശ്ശൂർ	Thrisur
9	പാലക്കാട്	Palakkad
10	മലപ്പുറം	Malappuram
11	കോഴിക്കോട്	Kozhikode
12	വയനാട്	Wayanad
13	കണ്ണൂർ	Kannur
14	കാസർഗോഡ്	Kasaragod

KSEB RESERVOIRS- STATISTICS

അലർട്ട് നിലനിൽക്കുന്ന കേരളത്തിലെ പ്രധാന അണക്കെട്ടുകളിലെ (KSEB) ദിവസേനയുള്ള ജലനിരപ്പ് സംബന്ധിച്ചുള്ള വിവരം
16/11/2024 - 11.00 AM

Daily Water Level Details of Major Power Generation Dams with Alert (KSEB) - KERALA

നം. No.	അണക്കെട്ട് Reservoir	ജില്ല District	നിലവിലെ ജലനിരപ്പ് Today's Water Level (ft or metre)	നിലവിൽ സംഭരിക്കപ്പെട്ട ജലത്തിന്റെ അളവ് Today's Live Storage (MCM)	നിലവിലെ സംഭരണ ശതമാനം % Storage wrt Live Storage at FRL	പുറത്ത് വിടുന്ന വെള്ളം Spillway Release (m3/sec)
1	മാടുപ്പെട്ടി (Maduppetty)	ഇടുക്കി (Idukki)	1596.20 m	45.440	82.97%	0.00
2	ആനയിറങ്ങൽ (Anayirangal)	ഇടുക്കി (Idukki)	1206.37 m	46.9901	94.30%	0.00
3	പൊന്മുടി (Ponmudi)	ഇടുക്കി (Idukki)	705.20 m	40.8848	86.25%	0.00
4	കണ്ടള (Kundala)	ഇടുക്കി (Idukki)	1758.20 m	7.045	92.09%	0.68
5	ഷോളയാർ (Sholayar)	തൃശൂർ (Thrissur)	2660.90 ft	143.150	96.02%	0.00

Colour Code

Blue നീല	1st Stage of alert ഒന്നാംഘട്ട മുന്നറിയിപ്പ്
Orange ഓറഞ്ച്	2nd Stage of alert രണ്ടാംഘട്ട മുന്നറിയിപ്പ്
Red ചുവപ്പ്	3rd Stage of alert മൂന്നാംഘട്ട മുന്നറിയിപ്പ്
Yellow - മഞ്ഞ	Dams that are currently releasing controlled amounts of water as precaution. മുൻകരുതലിന്റെ ഭാഗമായി നിലവിൽ നിയന്ത്രിത അളവിൽ ജലം പുറത്തുകൊടുക്കിയിട്ടുള്ള അണക്കെട്ടുകൾ

അണക്കെട്ടിലെ പരമാവധി ജലനിരപ്പ്, പൂർണ്ണ സംഭരണ ശേഷി തുടങ്ങിയ വിശദവിവരങ്ങളുടെ പട്ടിക <https://sdma.kerala.gov.in/dam-water-level> എന്ന ലിങ്കിൽ ലഭ്യമാണ്.

(The table with details such as maximum water level and full storage capacity of the dam is available at the link <https://sdma.kerala.gov.in/dam-water-level>)

കേരളത്തിലെ പ്രധാന അണക്കെട്ടുകളിലെ (KSEB) ദിവസേനയുള്ള ജലനിരപ്പ് സംബന്ധിച്ചുള്ള വിവരം

16/11/2024 - 11.00 AM

Daily Water Level Details of Major Power Generation Dams (KSEB) - KERALA

നം. No.	അണക്കെട്ട് Reservoir	ജില്ല District	നിലവിലെ ജലനിരപ്പ് Today's Water Level (ft or metre)	നിലവിൽ സംഭരിക്കപ്പെട്ട ജലത്തിന്റെ അളവ് Today's Live Storage (MCM)	നിലവിലെ സംഭരണ ശതമാനം % Storage wrt Live Storage at FRL	പുറത്ത് വിട്ടുന വെള്ളം Spillway Release (m3/sec)
1	കക്കി (ആനത്തോട്) Kakkai(Anathode)	പത്തനംതിട്ട (Pathanamthitta)	970.53 m	286.110	64.08%	0.00
2	പമ്പ (Pamba)	പത്തനംതിട്ട (Pathanamthitta)	970.65 m	6.83	21.93%	0.00
3	മൂഴിയാർ (Moozhiyar)	പത്തനംതിട്ട (Pathanamthitta)	186.05 m	0.370	31.90%	0.00
4	ഇടുക്കി (Idukki)	ഇടുക്കി (Idukki)	2378.64 ft	1056.858	72.41%	0.00
5	കല്ലാർകുട്ടി (Kallarkutty)	ഇടുക്കി (Idukki)	454.00 m	4.824	75.02%	0.00
6	ഇരട്ടയാർ (Erattayar)	ഇടുക്കി (Idukki)	747.00 m	0.9365	17.70%	0.00
7	ലോവർ പെരിയാർ (Lower Periyar)	ഇടുക്കി (Idukki)	249.20 m	2.978	65.45%	0.00
8	കല്ലാർ (Kallar)	ഇടുക്കി (Idukki)	820.40 m	0.1993	26.12%	NA
9	ഇടമലയാർ (Idamalayar)	എറണാകുളം (Ernakulam)	162.99 m	844.515	82.97%	0.00
10	പെരിങ്ങൽകുത്ത് (Poringalkuthu)	തൃശൂർ (Thrissur)	420.05 m	19.88	65.61%	0.00
11	കുട്ടിയാടി (Kuttiyadi)	കോഴിക്കോട് (Kozhikkode)	754.624 m	25.443	74.88%	0.00
12	ബാനാസുരസാഗർ (Banasurasagar)	വയനാട് (Wayanad)	772.15 m	159.350	79.28%	0.00

മേൽ അണക്കെട്ടുകളിൽ നിലവിൽ മുന്നറിയിപ്പുകളില്ല
(Currently there is no warnings on the dams mentioned above)

അണക്കെട്ടിലെ പരമാവധി ജലനിരപ്പ്, പൂർണ്ണ സംഭരണ ശേഷി തുടങ്ങിയ വിശദവിവരങ്ങളടങ്ങിയ പട്ടിക <https://sdma.kerala.gov.in/dam-water-level> എന്ന ലിങ്കിൽ ലഭ്യമാണ്.
(The table with details such as maximum water level and full storage capacity of the dams is available at the link <https://sdma.kerala.gov.in/dam-water-level>)

IRRIGATION RESERVOIRS- STATISTICS

അലർട്ട് നിലനിൽക്കുന്ന കേരളത്തിലെ പ്രധാന ജലസേചന അണക്കെട്ടുകളിലെ (IRRIGATION) ദിവസേനയുള്ള ജലനിരപ്പ് സംബന്ധിച്ചുള്ള വിവരം

16/11/2024 - 11.00 AM

IRRIGATION RESERVOIRS WITH ALERT (KERALA)

നം. No.	അണക്കെട്ട് Reservoir	ജില്ല District	നിലവിലെ ജലനിരപ്പ് Today's Water Level (metre)	നിലവിൽ സംഭരിക്കപ്പെട്ട വെള്ളത്തിന്റെ അളവ് Today's Storage (Million cubic metre - MCM)	നിലവിലെ സംഭരണ ശതമാനം Percentage Storage With Respect to Gross Storage	പുറത്ത് വിട്ടുന വെള്ളം Outflow (m3/sec)
1	നെയാർ (Neyyar)	തിരുവനന്തപുരം (Thiruvananthapuram)	83.49	86.14	88%	20.64
2	കല്ലട (Kallada)	കൊല്ലം (Kollam)	112.81	435.39	86%	3.78
3	മണിയാർ (Maniyar) (Barrage)	പത്തനംതിട്ട (Pathanamthitta)	34.40	8.73	—	23.09
4	മലങ്കര (Malankara)	ഇടുക്കി (Idukki)	39.62	28.84	78%	46.42
5	ഭൂതത്താൻകെട്ട് Bhoothathankettu (Barrage)	എറണാകുളം (Ernakulam)	30.10	—	—	651.01
6	വാഴാനി (Vazhani)	തൃശൂർ (Thrissur)	58.57	13.88	77%	2.89
7	ചിമ്മിനി (Chimoni)	തൃശൂർ (Thrissur)	74.06	133.50	88%	17.36
8	പീച്ചി (Peechi)	തൃശൂർ (Thrissur)	77.75	75.06	79%	0.69
9	ശിരുവാനി (Siruvani-Inter State Waters)	പാലക്കാട് (Palakkad)	876.65	22.77	89%	1.22
10	കാഞ്ഞിരപ്പുഴ (Kanjiappuzha)	പാലക്കാട് (Palakkad)	96.76	66.69	94%	1.10
11	മീങ്കര (Meenkara)	പാലക്കാട് (Palakkad)	156.26	10.95	97%	0.73
12	Walayar വാളയാർ	പാലക്കാട് (Palakkad)	202.46	17.33	94%	0.00
13	മലമ്പുഴ Malampuzha	പാലക്കാട് (Palakkad)	115.05	224.81	99%	13.70
14	പോത്തുണ്ടി (Pothundi)	പാലക്കാട് (Palakkad)	107.80	49.63	97%	4.98
15	ചുള്ളിയാർ (Chulliyar)	പാലക്കാട് (Palakkad)	153.70	13.04	95%	0.35
16	മംഗലം (Mangalam)	പാലക്കാട് (Palakkad)	77.75	24.81	97%	2.34
17	മൂലത്തറ Moolathara(Regulator)	പാലക്കാട് (Palakkad)	181.65	—	—	5.47
18	Kuttiyadi കുറ്റിയാടി	Kozhikode കോഴിക്കോട്	38.39	66.79	63%	11.12
19	കാരാപ്പുഴ (Karapuzha)	വയനാട് (Wayanad)	757.05	34.60	45%	1.15

Colour Code

Blue നീല	1st Stage of alert ഒന്നാംഘട്ട മുന്നറിയിപ്പ്
Orange ഓറഞ്ച്	2nd Stage of alert രണ്ടാംഘട്ട മുന്നറിയിപ്പ്
Red ചുവപ്പ്	3rd Stage of alert മൂന്നാംഘട്ട മുന്നറിയിപ്പ്
Yellow മഞ്ഞ	ജലസേചന ആവശ്യങ്ങൾക്കായോ മുൻകരുതലിന്റെ ഭാഗമായിട്ടോ നിലവിൽ നിയന്ത്രിത അളവിൽ ജലം പുറത്തേക്ക് ഒഴുക്കിവിട്ടിരുന്ന അണക്കെട്ടുകൾ (Dams that currently release controlled amounts of water for irrigation purpose or as a precautionary measure)

ജലസേചന അണക്കെട്ടുകളിലെ തൽസ്ഥിതി (കേരളം)

16/11/2024 - 11.00 AM

IRRIGATION RESERVOIRS- STATISTICS (KERALA)

നം. No.	അണക്കെട്ട് Reservoir	ജില്ല District	നിലവിലെ ജലനിരപ്പ് Today's Water Level (metre)	നിലവിൽ സംഭരിക്കപ്പെട്ട വെള്ളത്തിന്റെ അളവ് Today's Storage (Million cubic metre - MCM)	നിലവിലെ സംഭരണ ശതമാനം Percentage Storage with respect to Gross Storage	പുറത്ത് വിട്ടുന്ന വെള്ളം Outflow (m3/sec)
1	പഴശ്ശി Pazhassi(Barrage)	കണ്ണൂർ (Kannur)	22.90	21.96	-	0.00

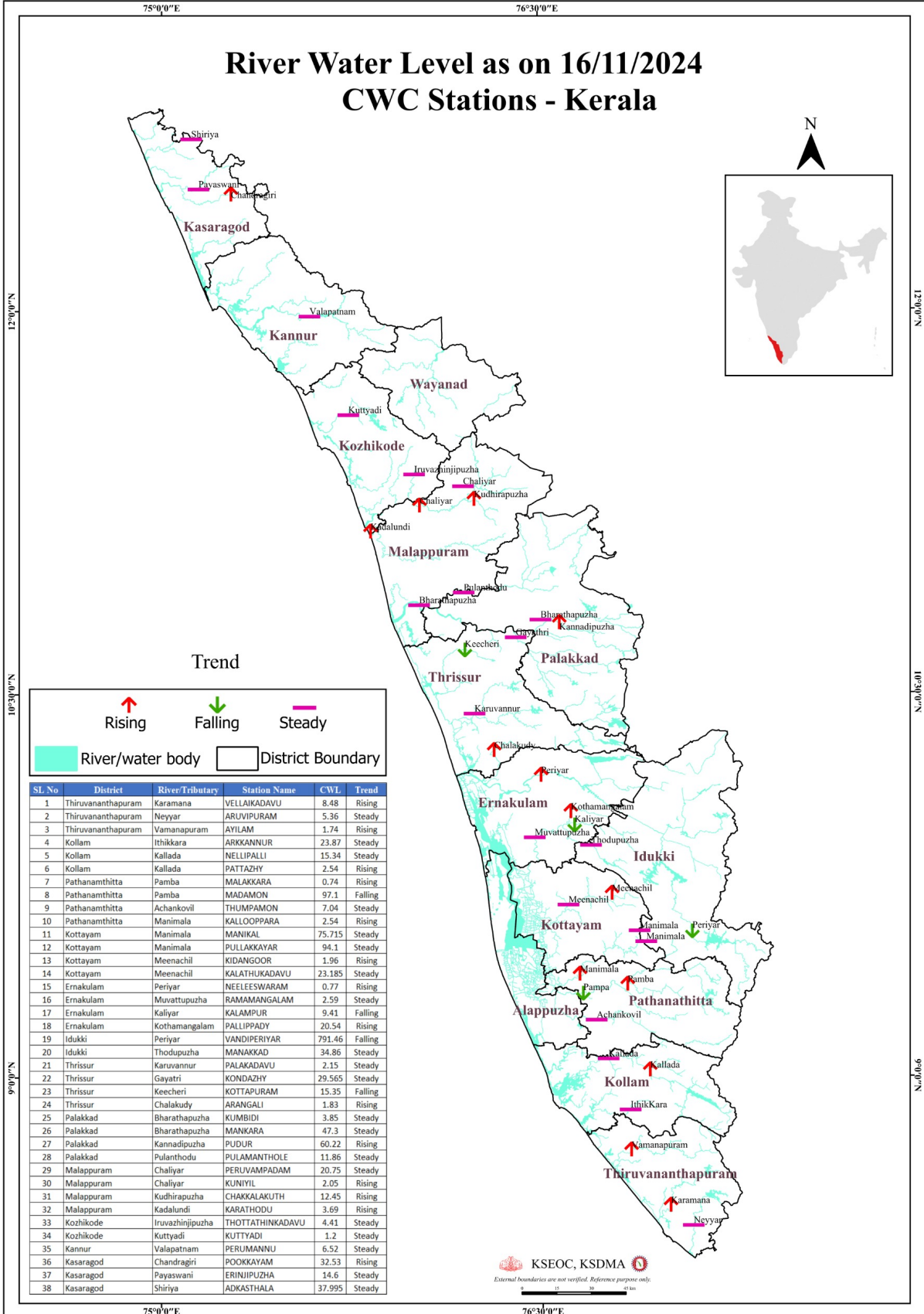
മേൽ അണക്കെട്ടുകളിൽ നിലവിൽ മുന്നറിയിപ്പുകളില്ല
(Currently there is no warning on the dams mentioned above)

അണക്കെട്ടിലെ പരമാവധി ജലനിരപ്പ്, പൂർണ്ണ സംഭരണ ശേഷി തുടങ്ങിയ വിശദവിവരങ്ങളടങ്ങിയ പട്ടിക <https://sdma.kerala.gov.in/dam-water-level> എന്ന ലിങ്കിൽ ലഭ്യമാണ്.

(The table with details such as maximum water level and full storage capacity of the dams is available at the link <https://sdma.kerala.gov.in/dam-water-level>)

FLOOD REPORT

River Water Level as on 16/11/2024 CWC Stations - Kerala



കേന്ദ്ര ജല കമ്മീഷൻ (CWC) പ്രളയ മുന്നറിയിപ്പ് സംവിധാനം

ക്രമ നമ്പർ	നദി	സ്റ്റേഷൻ	ജില്ല	മുന്നറിയിപ്പ് നിരപ്പ് (മീറ്റർ)	അപകട നിരപ്പ് (മീറ്റർ)	നിലവിലെ ജലനിരപ്പ് (മീറ്റർ)	നിലവിലെ പ്രവണത (at 8 am)
1	കരമന	വെള്ളൈകടവ്	തിരുവനന്തപുരം	9.00	10.00	8.480	ഉയരുന്നു
2	നെയ്യാർ	അരുവിപ്പുറം	തിരുവനന്തപുരം	6.50	8.00	5.360	മാറ്റമില്ല
3	വാമനപുരം	അയിലം	തിരുവനന്തപുരം	6.00	8.50	1.740	ഉയരുന്നു
4	ഇത്തിക്കര	അരക്കന്നൂർ	കൊല്ലം	27.00	28.00	23.870	മാറ്റമില്ല
5	കല്ലട	നെല്ലിപ്പള്ളി	കൊല്ലം	18.00	20.00	15.340	മാറ്റമില്ല
6	കല്ലട	പട്ടാഴി	കൊല്ലം	7.00	8.00	2.540	ഉയരുന്നു
7	പമ്പ	മലക്കര	പത്തനംതിട്ട	6.00	7.00	0.74	ഉയരുന്നു
8	പമ്പ	മടമൺ	പത്തനംതിട്ട	100.00	101.00	97.100	താഴുന്നു
9	അച്ചൻകോവിൽ	തുപമൺ	പത്തനംതിട്ട	9.00	10.00	7.040	മാറ്റമില്ല
10	മണിമല	കല്ലപ്പാറ	പത്തനംതിട്ട	5.00	6.00	2.540	ഉയരുന്നു
11	മണിമല	മണിക്കൽ	കോട്ടയം	77.40	78.40	75.715	മാറ്റമില്ല
12	മണിമല	പുല്ലക്കയാർ	കോട്ടയം	96.20	97.20	94.100	മാറ്റമില്ല
13	മീനച്ചിൽ	കിടങ്ങൂർ	കോട്ടയം	6.16	7.16	1.960	ഉയരുന്നു
14	മീനച്ചിൽ	കാലത്തുകടവ്	കോട്ടയം	24.80	25.80	23.185	മാറ്റമില്ല
15	പെരിയാർ	നീലീശ്വരം	എറണാകുളം	9.00	10.00	0.77	ഉയരുന്നു
16	മൂവാറ്റുപുഴ	രാമമംഗലം	എറണാകുളം	8.00	9.00	2.590	മാറ്റമില്ല
17	കാളിയാർ	കലംപുർ	എറണാകുളം	12.64	13.64	9.410	താഴുന്നു
18	കോതമംഗലം	പള്ളിപ്പടി	എറണാകുളം	23.80	24.80	20.540	ഉയരുന്നു
19	പെരിയാർ	വണ്ടിപെരിയാർ	ഇടുക്കി	794.20	795.20	791.460	താഴുന്നു
20	തൊടുപുഴ	മണക്കാട്	ഇടുക്കി	36.50	37.50	34.860	മാറ്റമില്ല
21	കരുവന്നൂർ	പാലകടവ്	തൃശ്ശൂർ	4.14	5.14	2.150	മാറ്റമില്ല
22	ഗായത്രി	കൊണ്ടാഴി	തൃശ്ശൂർ	32.20	33.30	29.565	മാറ്റമില്ല
23	കീച്ചേരി	കോട്ടപ്പുറം	തൃശ്ശൂർ	18.50	20.00	15.350	താഴുന്നു
24	ചാലക്കുടി	അരങ്ങാലി	തൃശ്ശൂർ	7.10	8.10	1.830	ഉയരുന്നു
25	ഭാരതപ്പുഴ	കുമ്പിടി	പാലക്കാട്	8.20	9.20	3.85	മാറ്റമില്ല
26	ഭാരതപ്പുഴ	മങ്കര	പാലക്കാട്	51.53	52.53	47.300	മാറ്റമില്ല
27	കണ്ണാടിപ്പുഴ	പുറ്റൂർ	പാലക്കാട്	63.50	64.50	60.220	ഉയരുന്നു
28	പുലംതോട്	പുലാമനോൾ	പാലക്കാട്	15.60	16.60	11.860	മാറ്റമില്ല
29	ചാലിയാർ	പെരുവമ്പടം	മലപ്പുറം	26.50	27.50	20.750	മാറ്റമില്ല
30	ചാലിയാർ	കുനിയൽ	മലപ്പുറം	10.85	11.85	2.050	ഉയരുന്നു
31	കുടിരപ്പുഴ	ചക്കളകുത്ത്	മലപ്പുറം	17.90	18.90	12.450	ഉയരുന്നു
32	കടലുണ്ടി	കാരത്തോട്	മലപ്പുറം	12.00	13.00	3.690	ഉയരുന്നു
33	ഇരുവഞ്ഞിപ്പുഴ	തോട്ടത്തിൻകടവ്	കോഴിക്കോട്	15.80	16.80	4.410	മാറ്റമില്ല
34	കുറ്റിയാടി	കുറ്റിയാടി	കോഴിക്കോട്	5.95	6.95	1.200	മാറ്റമില്ല
35	വളപട്ടണം	പെരുമണ്ണ	കണ്ണൂർ	17.20	18.20	6.520	മാറ്റമില്ല
36	ചന്ദ്രഗിരി	പുക്കയം	കാസറഗോഡ്	36.20	37.20	32.530	ഉയരുന്നു
37	പയസിനി	എരിഞ്ഞിപ്പുഴ	കാസറഗോഡ്	18.03	19.03	14.600	മാറ്റമില്ല
38	ഷിരിയ	അടക്കുമല	കാസറഗോഡ്	43.75	44.75	37.995	മാറ്റമില്ല

ഇന്ന് രാവിലെയുള്ള കണക്കുകൾ പ്രകാരം ജലനിരപ്പ് ഉയരുന്ന സ്റ്റേഷനുകളുടെ എണ്ണം (↑) 14

ഇന്ന് രാവിലെയുള്ള കണക്കുകൾ പ്രകാരം ജലനിരപ്പ് താഴുന്ന സ്റ്റേഷനുകളുടെ എണ്ണം (↓) 4

ഇന്ന് രാവിലെയുള്ള കണക്കുകൾ പ്രകാരം ജലനിരപ്പ് മാറ്റമില്ലാത്ത സ്റ്റേഷനുകളുടെ എണ്ണം (-) 20

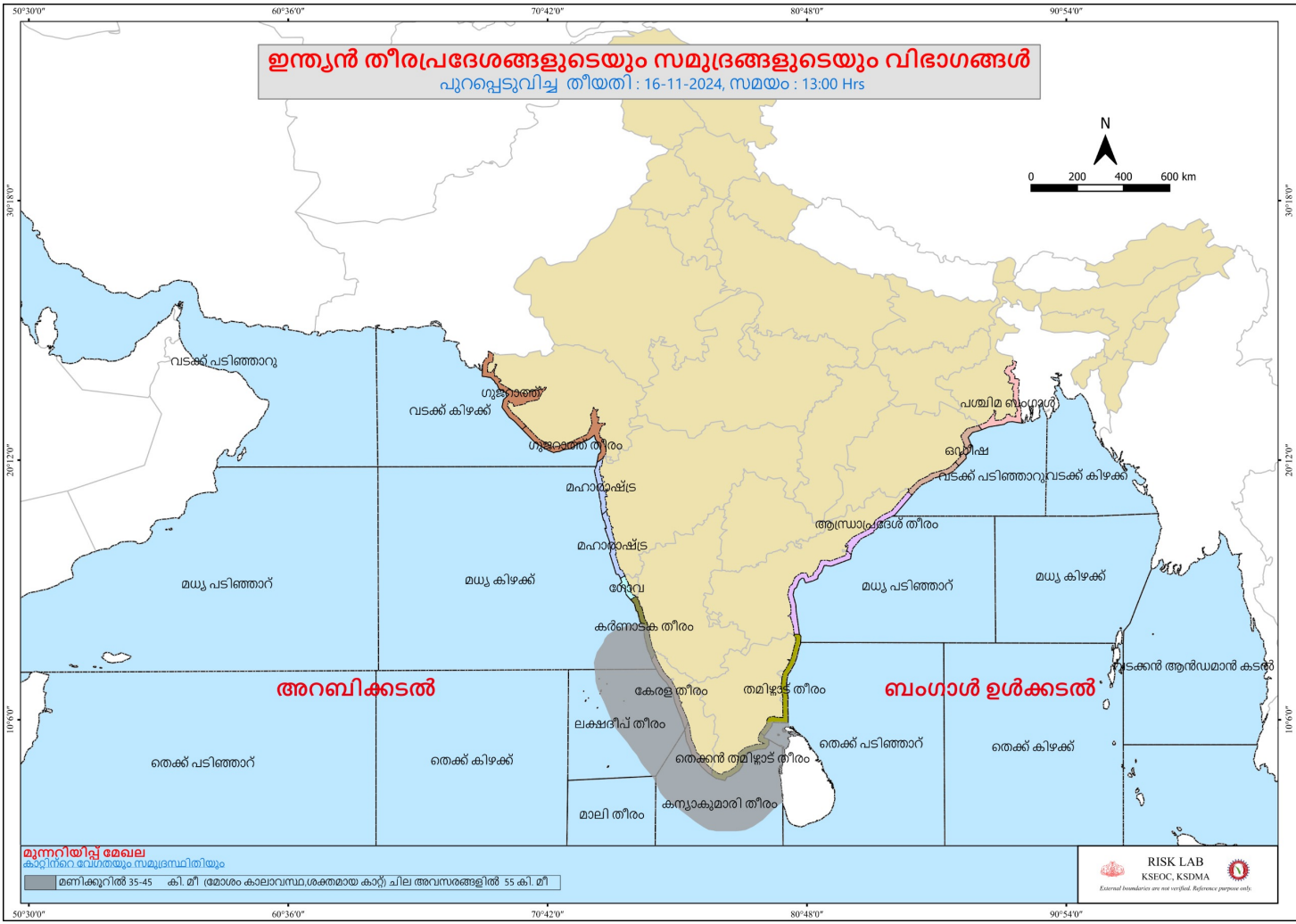
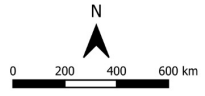
സ്റ്റേഷനുകളുടെ എണ്ണം 38

Colour Code	
White വെള്ള	No Alerts നിലവിൽ മുന്നറിയിപ്പുകൾ ഇല്ല
Yellow മഞ്ഞ	1st Stage of Alert ഒന്നാംഘട്ട മുന്നറിയിപ്പ് (WARNING LEVEL)
Orange ഓറഞ്ച്	2st Stage of Alert രണ്ടാംഘട്ട മുന്നറിയിപ്പ് (DANGER LEVEL)
Red ചുവപ്പ്	3rd Stage of Alert മൂന്നാംഘട്ട മുന്നറിയിപ്പ് (HIGH FLOOD LEVEL)

Source : കേന്ദ്ര ജല കമ്മീഷൻ (Central Water Commission) പ്രളയ മുന്നറിയിപ്പ് സംവിധാനം-KSEOC-KSDMA (16/11/2024, 12.00 pm)

SEA STATE

ഇന്ത്യൻ തീരപ്രദേശങ്ങളുടെയും സമുദ്രങ്ങളുടെയും വിഭാഗങ്ങൾ
 പുറപ്പെടുവിച്ച തീയതി : 16-11-2024, സമയം : 13:00 Hrs



മുന്നറിയിപ്പ് മേഖല
 കോസ്റ്റൽ മേഖലയും സമുദ്രമേഖലയും
 മണിക്കൂറിൽ 35-45 കി.മീ (മോശം കാലാവസ്ഥാശക്തമായ കാറ്റ്) ചില അവസരങ്ങളിൽ 55 കി.മീ



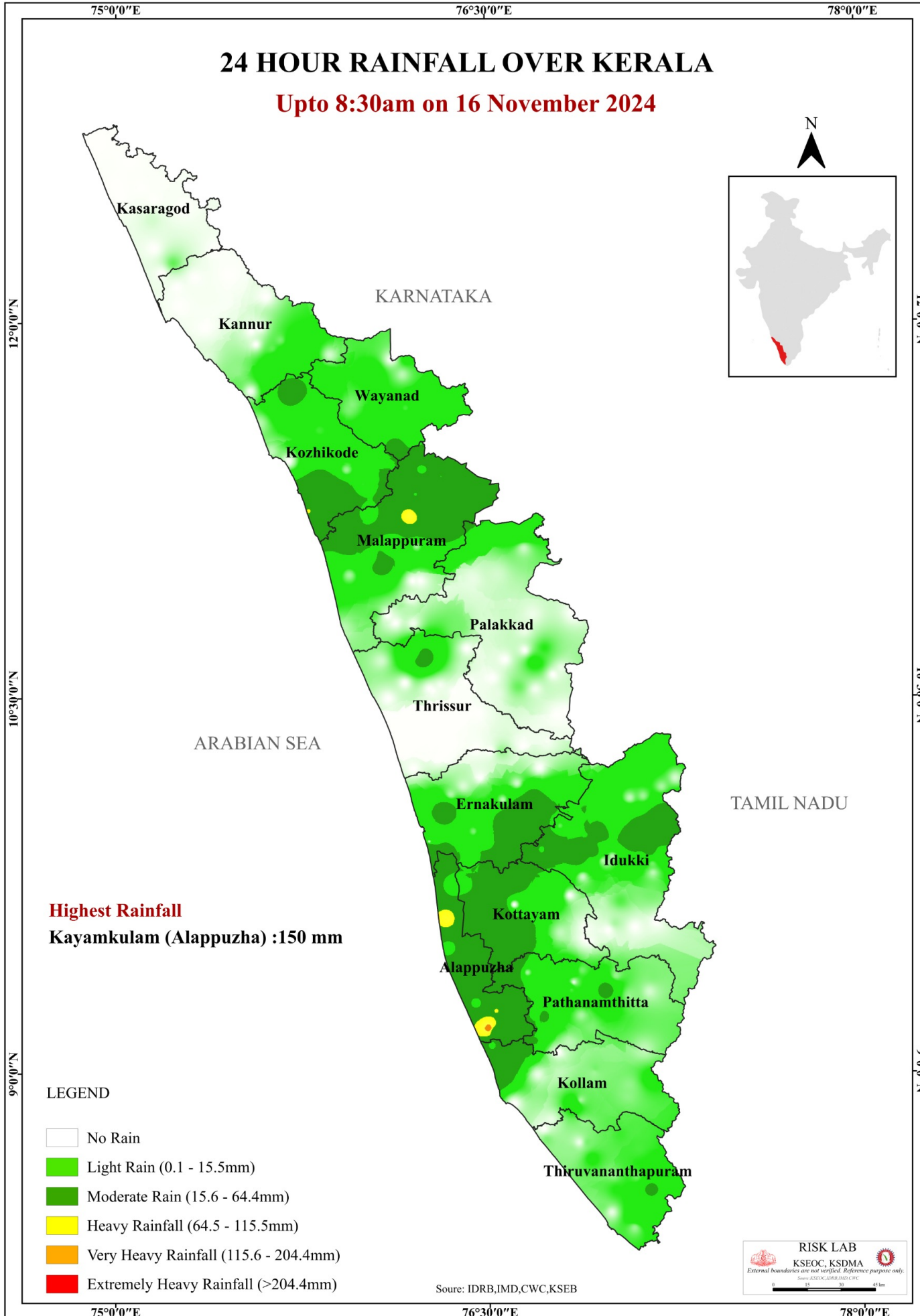
75°0'0"E

76°30'0"E

78°0'0"E

24 HOUR RAINFALL OVER KERALA

Upto 8:30am on 16 November 2024



Kasaragod

Kannur

KARNATAKA

Wayanad

Kozhikode

Malappuram

Palakkad

Thrissur

ARABIAN SEA

Ernakulam

TAMIL NADU

Idukki

Kottayam

Highest Rainfall

Kayamkulam (Alappuzha) :150 mm

Alappuzha

Pathanamthitta

Kollam

Thiruvananthapuram

LEGEND

- No Rain
- Light Rain (0.1 - 15.5mm)
- Moderate Rain (15.6 - 64.4mm)
- Heavy Rainfall (64.5 - 115.5mm)
- Very Heavy Rainfall (115.6 - 204.4mm)
- Extremely Heavy Rainfall (>204.4mm)

Source: IDRB, IMD, CWC, KSEB

RISK LAB
 KSEOC, KSDMA
External boundaries are not verified. Reference purpose only.
Survey: KSEOC, IDRB, IMD, CWC



75°0'0"E

76°30'0"E

78°0'0"E

12°0'0"N

10°30'0"N

9°0'0"N

12°0'0"N

10°0'0"N

9°0'0"N