

# RAINFALL

Indian Meteorological Department's District Wise  
ഇന്ത്യൻ കാലാവസ്ഥ വകുപ്പിന്റെ ജില്ലാ അടിസ്ഥാനത്തിലുള്ള

**Rainfall Forecast മഴ പ്രവചനം**  
For Next Five Days അടുത്ത 5 ദിവസത്തക്കുള്ളത്

പുറപ്പെടുവിച്ച ദിവസവും സമയവും (Date & Time of Issue)  
**19.11.2024 13:00 hrs**

**മഴയുടെ തീവ്രത (Rainfall Intensity)**

ചാറ്റൽ മഴ (Light)	2.5 - 15.5 mm
മിതമായ മഴ (Moderate)	15.6 - 64.5 mm
ശക്തമായ മഴ (Heavy)	64.5 - 115.5 mm
അതിശക്തമായ മഴ (Very Heavy)	115.6 - 204.4 mm
അതി തീവ്രമായ മഴ (Extremely Heavy)	>204.5 mm

**കളർ കോഡ് (Colour Code) തീവ്രത (Intensity)**

വെള്ള മുന്നറിയിപ്പില്ല (No Warning)	മഴ ഇല്ല (No Rain)
പച്ച മുന്നറിയിപ്പില്ല (Green, No Warning)	താഴെത്താഴെ മിതമായോ ആയ മഴ (Light to Moderate Rain)
മഞ്ഞ നിറമില്ലാത്ത മുന്നറിയിപ്പ് പുതുക്കിയിരിക്കുന്നതിനുള്ള (Yellow Watch - Be updated)	ശക്തമായ മഴ (Isolated Heavy Rain)
ഓറഞ്ച് അപരം പാലിക്കുക, കരുതിയിരിക്കുക (Alert - be prepared)	ശക്തമായോ അതിശക്തമായോ ആയ മഴ (Heavy to Very Heavy Rain)
ചുവപ്പ് മുന്നറിയിപ്പ് പ്രകാശിപ്പിക്കുക (Warning - Take Action)	അതിശക്തമായോ തീവ്രമായോ ആയ മഴ (Very Heavy to Extremely Heavy Rain)

RISK LAB  
State Emergency Operations Centre  
**Kerala State Disaster Management Authority**  
Thiruvananthapuram - Ph: 0471 2364424

ക്ര.നം / SL.No	ജില്ല	District
1	തിരുവനന്തപുരം	Thiruvananthapuram
2	കൊല്ലം	Kollam
3	പാത്തനംതിട്ട	Pathanamthitta
4	ആലപ്പുഴ	Alappuzha
5	കോട്ടയം	Kottayam
6	ഇടുക്കി	Idukki
7	എറണാകുളം	Ernakulam
8	തൃശ്ശൂർ	Thrissur
9	പാലക്കാട്	Palakkad
10	മലപ്പുറം	Malappuram
11	കോഴിക്കോട്	Kozhikode
12	വയനാട്	Wayanad
13	കണ്ണൂർ	Kannur
14	കാസർഗോഡ്	Kasaragod

भारत सरकार  
भारत मीसम विज्ञान विभाग  
(पृथ्वी विज्ञान मंत्रालय)  
മിസമ കേന്ദ്രം  
വികാസഭവൻ-പി.ഒ.  
തിരുവനന്തപുരം - 695 033

GOVERNMENT OF INDIA  
INDIA METEOROLOGICAL  
DEPARTMENT  
(Ministry of Earth Sciences)  
METEOROLOGICAL CENTRE  
VikasBhavan P.O  
Thiruvananthapuram - 695033

## District Rainfall Forecast For Kerala and Lakshadweep

19 November 2024

Time of Issue: 2000 HRS IST

District		19-Nov	20-Nov	21-Nov	22-Nov	23-Nov
Thiruvananthapuram	Intensity:	L to M	L to M	L to M	L to M	L to M
	Probability:	Very Likely	Very Likely	Very Likely	Very Likely	Very Likely
Kollam	Intensity:	L to M	L to M	L to M	L to M	L to M
	Probability:	Very Likely	Very Likely	Very Likely	Very Likely	Very Likely
Pathanamthitta	Intensity:	L to M	L to M	L to M	L to M	L to M
	Probability:	Very Likely	Very Likely	Very Likely	Very Likely	Very Likely
Alappuzha	Intensity:	L to M	L to M	L to M	L to M	L to M
	Probability:	Very Likely	Very Likely	Very Likely	Very Likely	Very Likely
Kottayam	Intensity:	ISOL. H	L to M	L to M	L to M	L to M
	Probability:	Very Likely	Very Likely	Very Likely	Very Likely	Very Likely
Ernakulam	Intensity:	ISOL. H	L to M	L to M	L to M	L to M
	Probability:	Very Likely	Very Likely	Very Likely	Very Likely	Very Likely
Idukki	Intensity:	L to M	L to M	L to M	L to M	L to M
	Probability:	Very Likely	Very Likely	Very Likely	Very Likely	Very Likely
Thrissur	Intensity:	L to M	L to M	L to M	L	L
	Probability:	Very Likely	Very Likely	Very Likely	Very Likely	Very Likely
Palakkad	Intensity:	L to M	L to M	L to M	L	L
	Probability:	Very Likely	Very Likely	Very Likely	Very Likely	Very Likely
Malappuram	Intensity:	L to M	L to M	L to M	L	L
	Probability:	Very Likely	Very Likely	Very Likely	Very Likely	Very Likely
Kozhikode	Intensity:	L to M	L to M	L to M	L	L
	Probability:	Very Likely	Very Likely	Very Likely	Very Likely	Very Likely
Wayanad	Intensity:	L to M	L to M	L to M	L	L
	Probability:	Very Likely	Very Likely	Very Likely	Very Likely	Very Likely
Kannur	Intensity:	L to M	L to M	L to M	L	L
	Probability:	Very Likely	Very Likely	Very Likely	Very Likely	Very Likely
Kasaragode	Intensity:	L to M	L to M	L to M	L	L
	Probability:	Very Likely	Very Likely	Very Likely	Very Likely	Very Likely
Lakshadweep	Intensity:	L to M	L to M	L	L	L
	Probability:	Very Likely	Very Likely	Very Likely	Very Likely	Very Likely

Intensity of Rainfall		Distribution of Heavy Rainfall		Probability of Occurrence (%)		Warning Colour codes	
VL	Very Light Rainfall (0.1 to 2.4 mm)	Category	% of stations	Likely	25 - 50	Warning (Take Action)	
L	Light rainfall (2.5 - 15.5 mm)	ISOL	1-25	Very Likely	51 - 75	Alert (Be Prepared to take Action)	
M	Moderate (15.6 - 64.4 mm)	SCT	26-50	Most Likely	> 75	Watch (Be Aware)	
H	Heavy Rainfall (64.5 - 115.5 mm)					No Warning (No Action)	
VH	Very Heavy Rainfall (115.6 - 204.4 mm)						
XH	Extremely Heavy Rainfall (>204.4mm)						

# KSEB RESERVOIRS- STATISTICS

അലർട്ട് നിലനിൽക്കുന്ന കേരളത്തിലെ പ്രധാന അണക്കെട്ടുകളിലെ (KSEB) ദിവസേനയുള്ള ജലനിരപ്പ് സംബന്ധിച്ചുള്ള വിവരം

19/11/2024 - 11.00 AM

Daily Water Level Details of Major Power Generation Dams with Alert (KSEB) - KERALA

നം. No.	അണക്കെട്ട് Reservoir	ജില്ല District	നിലവിലെ ജലനിരപ്പ് Today's Water Level (ft or metre)	നിലവിൽ സംഭരിക്കപ്പെട്ട ജലത്തിന്റെ അളവ് Today's Live Storage (MCM)	നിലവിലെ സംഭരണ ശതമാനം % Storage wrt Live Storage at FRL	പുറത്ത് വിടുന്ന വെള്ളം Spillway Release (m3/sec)
1	പമ്പ (Pamba)	പത്തനംതിട്ട (Pathanamthitta)	986.33 m	6.63	21.28%	0.00
2	മാട്ടുപുറ്റി (Maduppetty)	ഇടുക്കി (Idukki)	1596.10	45.190	82.51%	0.00
3	ആനയിറങ്ങൽ (Anayirangal)	ഇടുക്കി (Idukki)	1206.52	47.6472	95.62%	0.00
4	കണ്ടള (Kundala)	ഇടുക്കി (Idukki)	1758.69 m	7.045	92.09%	0.68
5	ഷോളയാർ (Sholayar)	തൃശൂർ (Thrissur)	2660.50 ft	142.030	95.27%	0.00

Colour Code

Blue നീല	1st Stage of alert ഒന്നാംഘട്ട മുന്നറിയിപ്പ്
Orange ഓറഞ്ച്	2nd Stage of alert രണ്ടാംഘട്ട മുന്നറിയിപ്പ്
Red ചുവപ്പ്	3rd Stage of alert മൂന്നാംഘട്ട മുന്നറിയിപ്പ്
Yellow - മഞ്ഞ	Dams that are currently releasing controlled amounts of water as precaution. മുൻകരുതലിന്റെ ഭാഗമായി നിലവിൽ നിയന്ത്രിത അളവിൽ ജലം പുറത്തുകൊടുക്കിയിട്ടുള്ള അണക്കെട്ടുകൾ

അണക്കെട്ടിലെ പരമാവധി ജലനിരപ്പ് പൂർണ്ണ സംഭരണ ശേഷി തുടങ്ങിയ വിശദവിവരങ്ങളടങ്ങിയ പട്ടിക <https://sdma.kerala.gov.in/dam-water-level> എന്ന ലിങ്കിൽ ലഭ്യമാണ്.

(The table with details such as maximum water level and full storage capacity of the dam is available at the link <https://sdma.kerala.gov.in/dam-water-level>)

കേരളത്തിലെ പ്രധാന അണക്കെട്ടുകളിലെ (KSEB) ദിവസേനയുള്ള ജലനിരപ്പ് സംബന്ധിച്ചുള്ള വിവരം

19/11/2024 - 11.00 AM

Daily Water Level Details of Major Power Generation Dams (KSEB) - KERALA

നം. No.	അണക്കെട്ട് Reservoir	ജില്ല District	നിലവിലെ ജലനിരപ്പ് Today's Water Level (ft or metre)	നിലവിൽ സംഭരിക്കപ്പെട്ട ജലത്തിന്റെ അളവ് Today's Live Storage (MCM)	നിലവിലെ സംഭരണ ശതമാനം % Storage wrt Live Storage at FRL	പുറത്ത് വിട്ടുന്ന വെള്ളം Spillway Release (m3/sec)
1	കക്കി (ആനത്തോട്) Kakkai(Anathode)	പത്തനംതിട്ട (Pathanamthitta)	970.35 m	283.950	63.59%	0.00
2	മൂഴിയാർ (Moozhiyar)	പത്തനംതിട്ട (Pathanamthitta)	188.00 m	0.569	49.05%	0.00
3	ഇടുക്കി (Idukki)	ഇടുക്കി (Idukki)	2378.54 ft	1055.440	72.32%	0.00
4	പൊന്മുടി (Ponmudi)	ഇടുക്കി (Idukki)	704.40 m	39.0291	82.34%	0.00
5	കല്ലാർകുട്ടി (Kallarkutty)	ഇടുക്കി (Idukki)	453.60 m	4.570	71.07%	0.00
6	ഇരട്ടയാർ (Erattayar)	ഇടുക്കി (Idukki)	747.00 m	0.9365	17.70%	0.00
7	ലോവർ പെരിയാർ (Lower Periyar)	ഇടുക്കി (Idukki)	249.10 m	2.940	64.62%	0.00
8	കല്ലാർ (Kallar)	ഇടുക്കി (Idukki)	820.40 m	0.1993	26.12%	NA
9	ഇടമലയാർ (Idamalayar)	എറണാകുളം (Ernakulam)	163.14 m	848.818	83.40%	0.00
10	പെരിങ്ങൽകുത്ത് (Poringalkuthu)	തൃശൂർ (Thrissur)	419.70 m	19.00	62.71%	0.00
11	കുട്ടിയാടി (Kuttiyadi)	കോഴിക്കോട് (Kozhikkode)	755.23 m	26.972	79.38%	0.00
12	ബാനാസുരസാഗർ (Banasurasagar)	വയനാട് (Wayanad)	771.90 m	156.350	77.79%	0.00

മേൽ അണക്കെട്ടുകളിൽ നിലവിൽ മുന്നറിയിപ്പുകളില്ല

(Currently there is no warnings on the dams mentioned above)

അണക്കെട്ടിലെ പരമാവധി ജലനിരപ്പ്, പൂർണ്ണ സംഭരണ ശേഷി തുടങ്ങിയ വിശദവിവരങ്ങളടങ്ങിയ പട്ടിക

<https://sdma.kerala.gov.in/dam-water-level> എന്ന ലിങ്കിൽ ലഭ്യമാണ്.

(The table with details such as maximum water level and full storage capacity of the dams is available at the link

<https://sdma.kerala.gov.in/dam-water-level>)

# IRRIGATION RESERVOIRS – STATISTICS

അലർട്ട് നിലനിൽക്കുന്ന കേരളത്തിലെ പ്രധാന ജലസേചന അണക്കെട്ടുകളിലെ (IRRIGATION) ദിവസേനയുള്ള ജലനിരപ്പ് സംബന്ധിച്ചുള്ള വിവരം

19/11/2024 – 11.00 AM

## IRRIGATION RESERVOIRS WITH ALERT (KERALA)

നം. No.	അണക്കെട്ട് Reservoir	ജില്ല District	നിലവിലെ ജലനിരപ്പ് Today's Water Level (metre)	നിലവിൽ സംഭരിക്കപ്പെട്ട വെള്ളത്തിന്റെ അളവ് Today's Storage (Million cubic metre – MCM)	നിലവിലെ സംഭരണ ശതമാനം Percentage Storage With Respect to Gross Storage	പുറത്ത് വിട്ടുനവെള്ളം Outflow (m3/sec)
1	നെയാർ (Neyyar)	തിരുവനന്തപുരം (Thiruvananthapuram)	83.67	87.98	90%	21.31
2	കല്ലട (Kallada)	കൊല്ലം (Kollam)	113.06	440.50	87%	3.76
3	മണിയാർ (Maniyar) (Barrage)	പത്തനംതിട്ട (Pathanamthitta)	34.40	8.73	—	21.87
4	മലങ്കര (Malankara)	ഇടുക്കി (Idukki)	39.40	28.10	76%	26.27
5	ഭൂതത്താൻകെട്ട് (Bhoothathankettu) (Barrage)	എറണാകുളം (Ernakulam)	30.10	—	—	651.01
6	വാഴാനി (Vazhani)	തൃശൂർ (Thrissur)	57.98	13.12	72%	3.36
7	ചിമിനി (Chimoni)	തൃശൂർ (Thrissur)	73.99	132.92	88%	2.30
8	പീച്ചി (Peechi)	തൃശൂർ (Thrissur)	77.74	74.93	79%	0.69
9	ശിരുവാനി (Siruvani-Inter State Waters)	പാലക്കാട് (Palakkad)	876.72	22.90	90%	1.22
10	കാഞ്ഞിരപ്പുഴ (Kanjirappuzha)	പാലക്കാട് (Palakkad)	96.86	67.25	95%	1.10
11	മീങ്കര (Meenkara)	പാലക്കാട് (Palakkad)	156.29	11.05	98%	0.73
12	Walayar വാളയാർ	Palakkad പാലക്കാട്	202.49	17.39	95%	0.00
13	മലമ്പുഴ Malampuzha	പാലക്കാട് Palakkad	114.92	217.15	96%	18.52
14	പോത്തുണ്ടി (Pothundi)	പാലക്കാട് (Palakkad)	107.46	48.57	95%	5.67
15	ചുള്ളിയാർ (Chulliyar)	പാലക്കാട് (Palakkad)	153.70	13.04	95%	0.35
16	മംഗലം (Mangalam)	പാലക്കാട് (Palakkad)	77.61	24.14	95%	2.79
17	മൂലത്തറ Moolathara(Regulator)	പാലക്കാട് (Palakkad)	181.90	—	—	15.42
18	Kuttiyadi കുറ്റിയാടി	Kozhikode കോഴിക്കോട്	38.50	68.02	64%	3.41
19	കാരാപ്പുഴ (Karapuzha)	വയനാട് (Wayanad)	757.05	34.60	45%	1.19

Colour Code

Blue നീല	1st Stage of alert ഒന്നാംഘട്ട മുന്നറിയിപ്പ്
Orange ഓറഞ്ച്	2nd Stage of alert രണ്ടാംഘട്ട മുന്നറിയിപ്പ്
Red ചുവപ്പ്	3rd Stage of alert മൂന്നാംഘട്ട മുന്നറിയിപ്പ്
Yellow മഞ്ഞ	ജലസേചന ആവശ്യങ്ങൾക്കായോ മുൻകരുതലിന്റെ ഭാഗമായിട്ടോ നിലവിൽ നിയന്ത്രിത അളവിൽ ജലം പുറത്തേക്ക് ഒഴുക്കിയിട്ടുന അണക്കെട്ടുകൾ (Dams that currently release controlled amounts of water for irrigation purpose or as a precautionary measure)

ജലസേചന അണക്കെട്ടുകളിലെ തൽസ്ഥിതി (കേരളം)

19/11/2024 - 11.00 AM

IRRIGATION RESERVOIRS- STATISTICS (KERALA)

നം. No.	അണക്കെട്ട് Reservoir	ജില്ല District	നിലവിലെ ജലനിരപ്പ് Today's Water Level (metre)	നിലവിൽ സംഭരിക്കപ്പെട്ട വെള്ളത്തിന്റെ അളവ് Today's Storage (Million cubic metre - MCM)	നിലവിലെ സംഭരണ ശതമാനം Percentage Storage with respect to Gross Storage	പുറത്ത് വിട്ടുന വെള്ളം Outflow (m3/sec)
1	പഴശ്ശി Pazhassi(Barrage)	കണ്ണൂർ (Kannur)	24.64	34.31	-	0.00

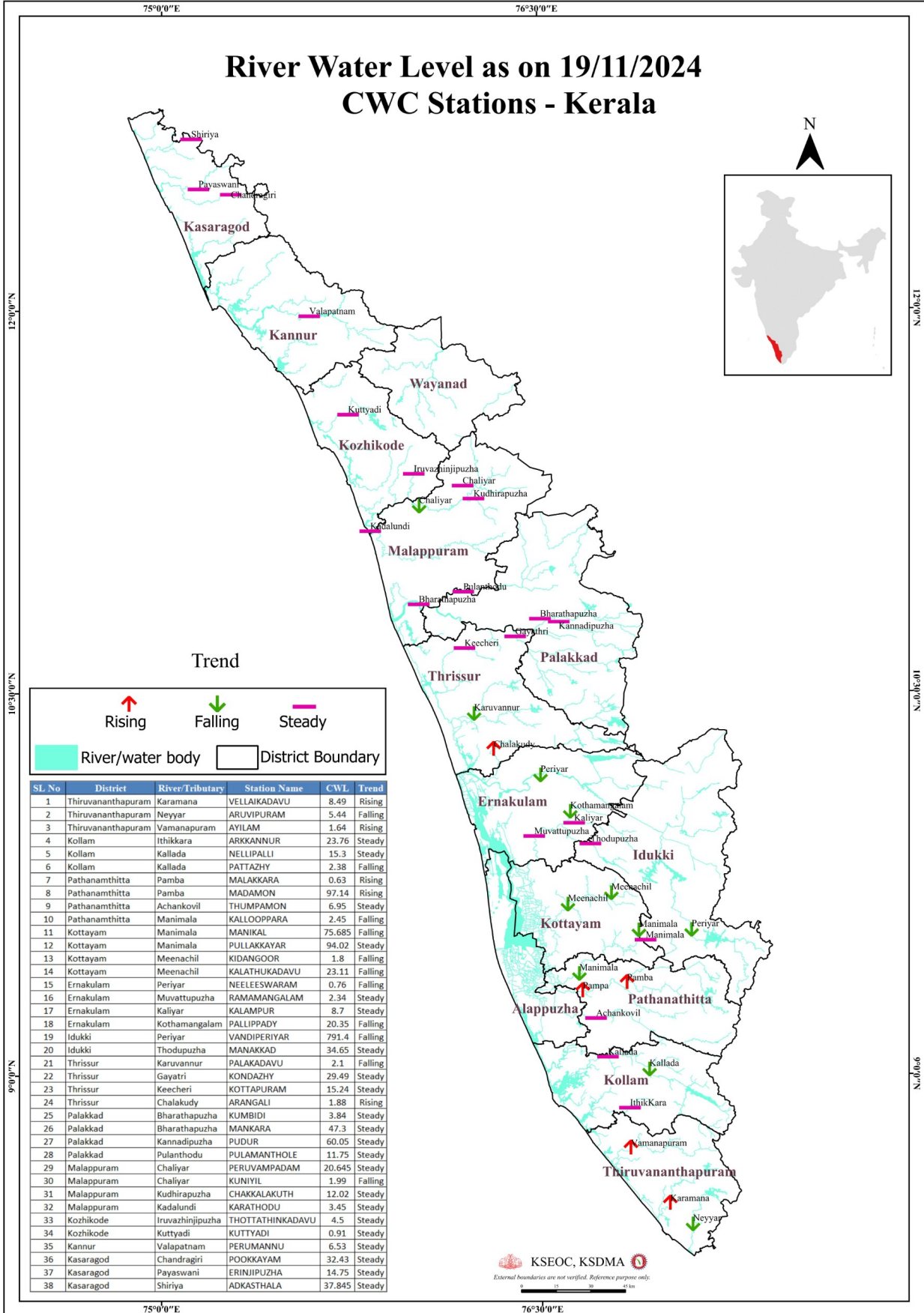
മേൽ അണക്കെട്ടുകളിൽ നിലവിൽ മുന്നറിയിപ്പുകളില്ല  
(Currently there is no warning on the dams mentioned above)

അണക്കെട്ടിലെ പരമാവധി ജലനിരപ്പ്, പൂർണ്ണ സംഭരണ ശേഷി തുടങ്ങിയ വിശദവിവരങ്ങളടങ്ങിയ പട്ടിക <https://sdma.kerala.gov.in/dam-water-level> എന്ന ലിങ്കിൽ ലഭ്യമാണ്.

(The table with details such as maximum water level and full storage capacity of the dams is available at the link <https://sdma.kerala.gov.in/dam-water-level>)

# FLOOD REPORT

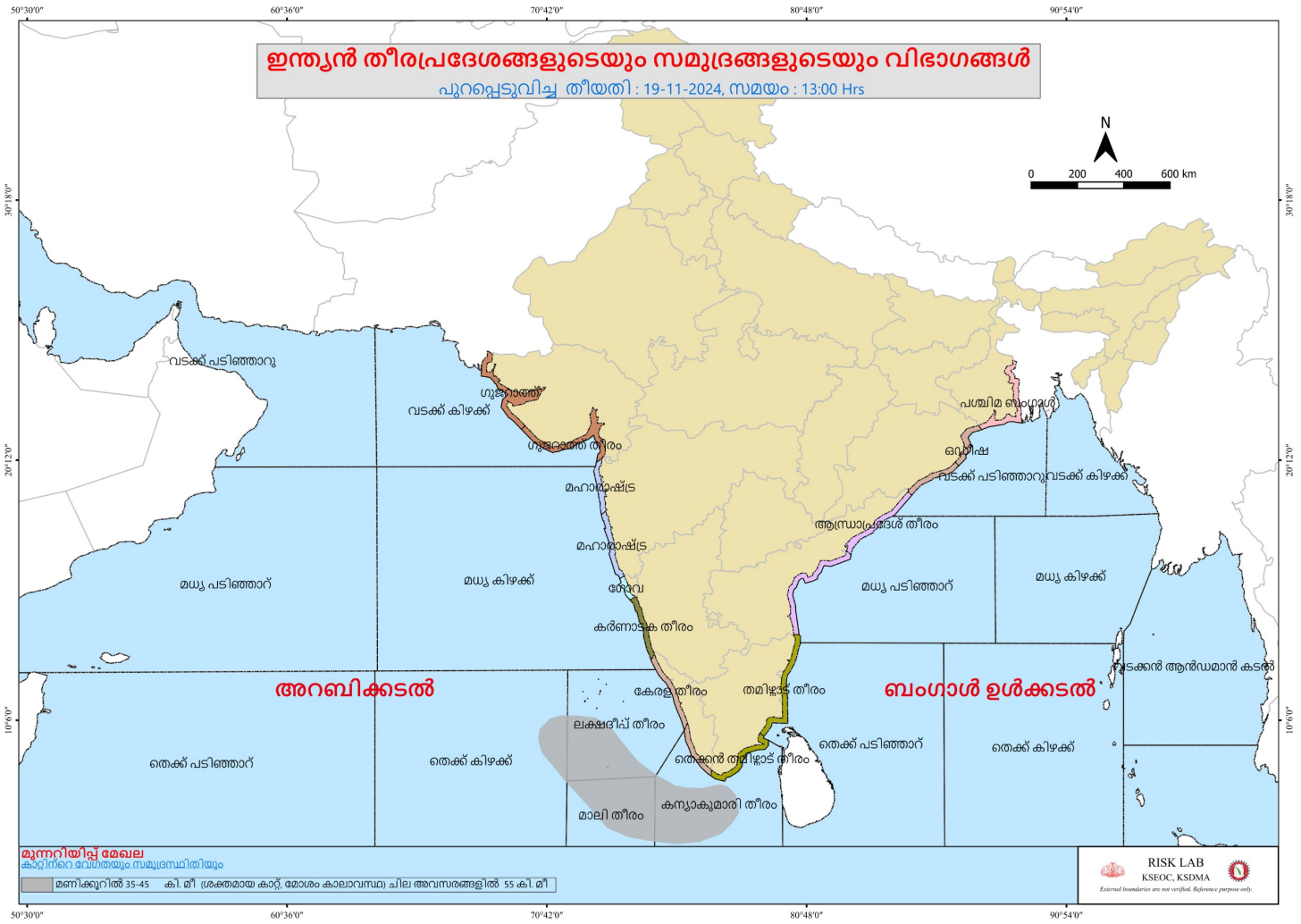
## River Water Level as on 19/11/2024 CWC Stations - Kerala



**കേന്ദ്ര ജല കമ്മീഷൻ (CWC) പ്രളയ മുന്നറിയിപ്പ് സംവിധാനം**

ക്രമ നമ്പർ	നദി	സ്റ്റേഷൻ	ജില്ല	മുന്നറിയിപ്പ് നിരപ്പ് (മീറ്റർ)	അപകട നിരപ്പ് (മീറ്റർ)	നിലവിലെ ജലനിരപ്പ് (മീറ്റർ)	നിലവിലെ പ്രവണത (at 8 am)
1	കരമന	വെള്ളൈകടവ്	തിരുവനന്തപുരം	9.00	10.00	8.490	ഉയരണം
2	നെയാർ	അരുവിപ്പുറം	തിരുവനന്തപുരം	6.50	8.00	5.440	താഴണം
3	വാമനപുരം	അയിലം	തിരുവനന്തപുരം	6.00	8.50	1.640	ഉയരണം
4	ഇത്തിക്കര	അരക്കന്നൂർ	കൊല്ലം	27.00	28.00	23.760	മാറ്റമില്ല
5	കല്ലട	നെല്ലിപ്പള്ളി	കൊല്ലം	18.00	20.00	15.300	മാറ്റമില്ല
6	കല്ലട	പട്ടാഴി	കൊല്ലം	7.00	8.00	2.380	താഴണം
7	പമ്പ	മലക്കര	പത്തനംതിട്ട	6.00	7.00	0.63	ഉയരണം
8	പമ്പ	മടമൺ	പത്തനംതിട്ട	100.00	101.00	97.140	ഉയരണം
9	അച്ചൻകോവിൽ	ഇപമൺ	പത്തനംതിട്ട	9.00	10.00	6.950	മാറ്റമില്ല
10	മണിമല	കല്ലപ്പുറം	പത്തനംതിട്ട	5.00	6.00	2.450	താഴണം
11	മണിമല	മണിക്കൽ	കോട്ടയം	77.40	78.40	75.685	താഴണം
12	മണിമല	പുല്ലക്കയാർ	കോട്ടയം	96.20	97.20	94.020	മാറ്റമില്ല
13	മീനച്ചിൽ	കിടങ്ങൂർ	കോട്ടയം	6.16	7.16	1.800	താഴണം
14	മീനച്ചിൽ	കാലത്തുകടവ്	കോട്ടയം	24.80	25.80	23.110	താഴണം
15	പെരിയാർ	നീലിശ്ശരം	എറണാകുളം	9.00	10.00	0.76	താഴണം
16	മൂവാറ്റുപുഴ	രാമമംഗലം	എറണാകുളം	8.00	9.00	2.340	മാറ്റമില്ല
17	കാളിയാർ	കലപ്പുർ	എറണാകുളം	12.64	13.64	8.700	മാറ്റമില്ല
18	കോതമംഗലം	പള്ളിപ്പടി	എറണാകുളം	23.80	24.80	20.350	താഴണം
19	പെരിയാർ	വണ്ടിപെരിയാർ	ഇടുക്കി	794.20	795.20	791.400	താഴണം
20	തൊടുപുഴ	മണക്കാട്	ഇടുക്കി	36.50	37.50	34.650	മാറ്റമില്ല
21	കരുവന്നൂർ	പാലകടവ്	തൃശ്ശൂർ	4.14	5.14	2.100	താഴണം
22	ഗായത്രി	കൊണ്ടാഴി	തൃശ്ശൂർ	32.20	33.30	29.490	മാറ്റമില്ല
23	കീച്ചേരി	കോട്ടപ്പുറം	തൃശ്ശൂർ	18.50	20.00	15.240	മാറ്റമില്ല
24	ചാലക്കുടി	അരങ്ങാലി	തൃശ്ശൂർ	7.10	8.10	1.880	ഉയരണം
25	ഭാരതപ്പുഴ	കുമ്പിടി	പാലക്കാട്	8.20	9.20	3.84	മാറ്റമില്ല
26	ഭാരതപ്പുഴ	മങ്കര	പാലക്കാട്	51.53	52.53	47.300	മാറ്റമില്ല
27	കണ്ണാടിപ്പുഴ	പുറ്റൂർ	പാലക്കാട്	63.50	64.50	60.050	മാറ്റമില്ല
28	പുലംതോട്	പുലാമന്തോൾ	പാലക്കാട്	15.60	16.60	11.750	മാറ്റമില്ല
29	ചാലിയാർ	പെരുവനടം	മലപ്പുറം	26.50	27.50	20.645	മാറ്റമില്ല
30	ചാലിയാർ	കുനിയൽ	മലപ്പുറം	10.85	11.85	1.990	താഴണം
31	കുടിരപ്പുഴ	ചക്കളകുത്ത്	മലപ്പുറം	17.90	18.90	12.020	മാറ്റമില്ല
32	കടലുണ്ടി	കാരത്തോട്	മലപ്പുറം	12.00	13.00	3.450	മാറ്റമില്ല
33	ഇരുവഞ്ഞിപ്പുഴ	തോട്ടത്തിൻകടവ്	കോഴിക്കോട്	15.80	16.80	4.500	മാറ്റമില്ല
34	കുറ്റിയാടി	കുറ്റിയാടി	കോഴിക്കോട്	5.95	6.95	0.910	മാറ്റമില്ല
35	വളപട്ടണം	പെരുമണ്ണ	കണ്ണൂർ	17.20	18.20	6.530	മാറ്റമില്ല
36	ചന്ദ്രഗിരി	പുക്കയം	കാസറഗോഡ്	36.20	37.20	32.430	മാറ്റമില്ല
37	പയസിനി	എരിഞ്ഞിപ്പുഴ	കാസറഗോഡ്	18.03	19.03	14.750	മാറ്റമില്ല
38	ഷിറിയ	അടക്കസമല	കാസറഗോഡ്	43.75	44.75	37.845	മാറ്റമില്ല
<b>ഇന്ന് രാവിലെയുള്ള കണക്കുകൾ പ്രകാരം ജലനിരപ്പ് ഉയരുന്ന സ്റ്റേഷനുകളുടെ എണ്ണം (↑)</b>							<b>5</b>
<b>ഇന്ന് രാവിലെയുള്ള കണക്കുകൾ പ്രകാരം ജലനിരപ്പ് താഴുന്ന സ്റ്റേഷനുകളുടെ എണ്ണം (↓)</b>							<b>11</b>
<b>ഇന്ന് രാവിലെയുള്ള കണക്കുകൾ പ്രകാരം ജലനിരപ്പ് മാറ്റമില്ലാത്ത സ്റ്റേഷനുകളുടെ എണ്ണം (-)</b>							<b>22</b>
<b>സ്റ്റേഷനുകളുടെ എണ്ണം</b>							<b>38</b>
<b>Colour Code</b>							
<b>White വെള്ള</b>				<b>No Alerts നിലവിൽ മുന്നറിയിപ്പുകൾ ഇല്ല</b>			
<b>Yellow മഞ്ഞ</b>				<b>1st Stage of Alert ഒന്നാംഘട്ട മുന്നറിയിപ്പ് (WARNING LEVEL)</b>			
<b>Orange ഓറഞ്ച്</b>				<b>2st Stage of Alert രണ്ടാംഘട്ട മുന്നറിയിപ്പ് (DANGER LEVEL)</b>			
<b>Red ചുവപ്പ്</b>				<b>3rd Stage of Alert മൂന്നാംഘട്ട മുന്നറിയിപ്പ് (HIGH FLOOD LEVEL)</b>			
<p align="center"><i>Source : കേന്ദ്ര ജല കമ്മീഷൻ (Central Water Commission) പ്രളയ മുന്നറിയിപ്പ് സംവിധാനം-KSEOC-KSDMA (19/11/2024, 12.00 pm)</i></p>							

# SEA STATE





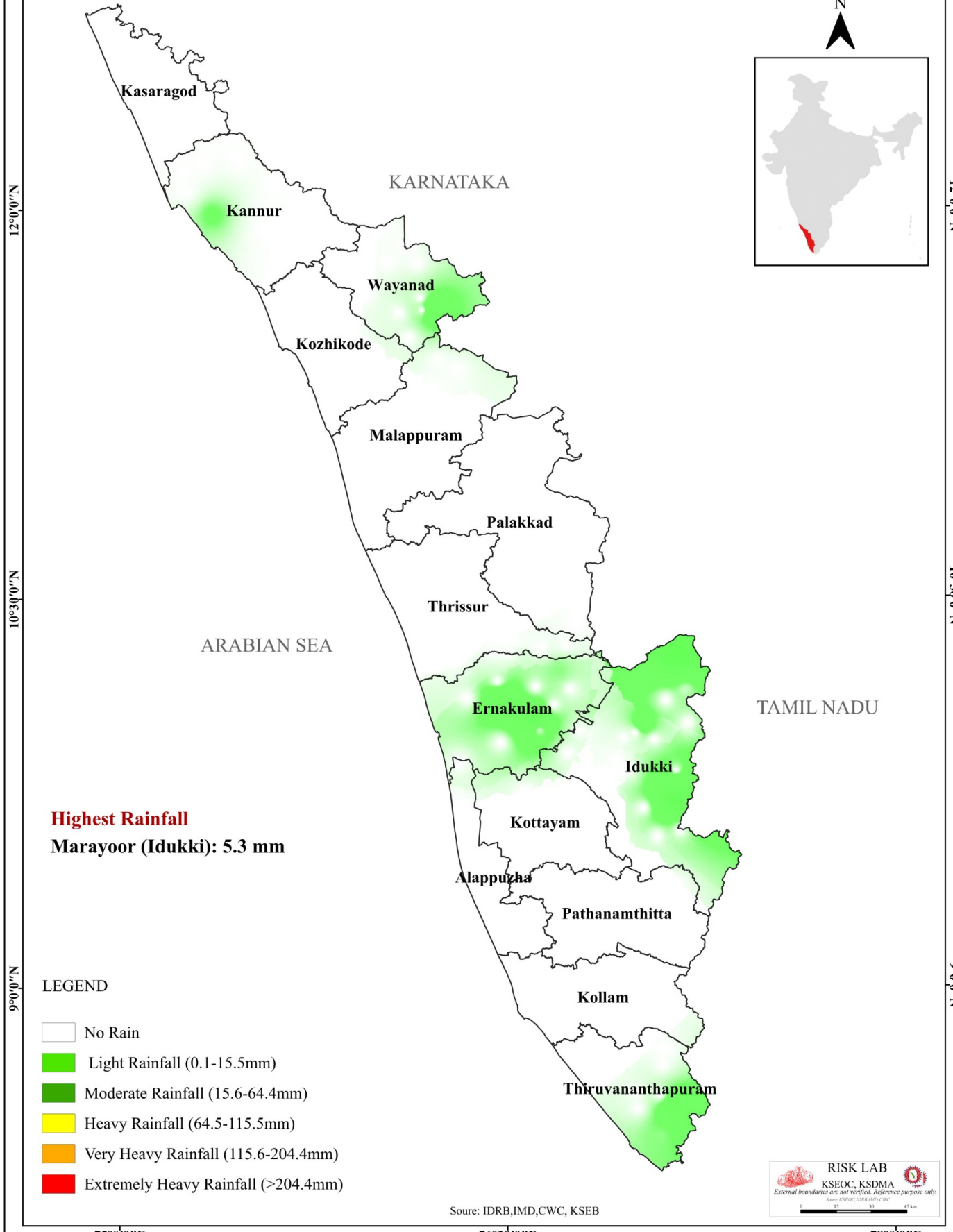
75°0'0"E

76°30'0"E

78°0'0"E

# 24 HOUR RAINFALL OVER KERALA

## Upto 8:30am on 19 November 2024



Kasaragod

Kannur

KARNATAKA

Wayanad

Kozhikode

Malappuram

Palakkad

Thrissur

ARABIAN SEA

Ernakulam

TAMIL NADU

Idukki

Kottayam

**Highest Rainfall**  
**Marayoor (Idukki): 5.3 mm**

Alappuzha

Pathanamthitta

Kollam

Thiruvananthapuram

### LEGEND

- No Rain
- Light Rainfall (0.1-15.5mm)
- Moderate Rainfall (15.6-64.4mm)
- Heavy Rainfall (64.5-115.5mm)
- Very Heavy Rainfall (115.6-204.4mm)
- Extremely Heavy Rainfall (>204.4mm)

Source: IDRBI, IMD, CWC, KSEB

**RISK LAB**  
 KSEOC, KSDMA  
External boundaries are not verified. Reference purpose only.  
Source: KSEOC, IDRBI, IMD, CWC

12°0'0"N

10°30'0"N

9°0'0"N

12°0'0"N

10°30'0"N

9°0'0"N

75°0'0"E

76°30'0"E

78°0'0"E