

# RAINFALL

Indian Meteorological Department's District Wise ഇന്ത്യൻ കാലാവസ്ഥ വകുപ്പിന്റെ ജില്ലാ അടിസ്ഥാനത്തിലുള്ള

**Rainfall Forecast മഴ പ്രവചനം**  
For Next Five Days അടുത്ത 5 ദിവസത്തക്കുള്ളത്

പുറപ്പെടുവിച്ച ദിവസവും സമയവും (Date & Time of Issue)  
**11.12.2024 13:00 hrs**

മഴയുടെ തീവ്രത (Rainfall Intensity)

ചുറ്റൽ മഴ (Light)	2.5 - 15.5 mm
മിതമായ മഴ (Moderate)	15.6 - 64.5 mm
ശക്തമായ മഴ (Heavy)	64.5 - 115.5 mm
അതി ശക്തമായ മഴ (Very Heavy)	115.6 - 204.4 mm
അതി തീവ്രമായ മഴ (Extremely Heavy)	>204.5 mm

കളർ കോഡ് (Colour Code)	തീവ്രത (Intensity)
വെള്ള മുനനിയില്ല (No Warning)	മഴ ഇല്ല (No Rain)
പച്ച മുനനിയില്ല (Green, No Warning)	നേരിയതോ മിതമായതോ ആയ മഴ (Light to Moderate Rain)
മഞ്ഞ നിറക്കിടുക-മുനനിയിട്ട് പുതുക്കിക്കൊണ്ടിരിക്കുക (Yellow Watch - Be updated)	ശക്തമായ മഴ (Isolated Heavy Rain)
ഓറഞ്ച് ജാഗ്രത പാലിക്കുക, കരുതിയിരിക്കുക (Alert - be prepared)	ശക്തമായതോ അതിശക്തമായതോ ആയ മഴ (Heavy to Very Heavy Rain)
ചുവപ്പ് മുനനിയിട്ട് പ്രവർത്തിക്കുക (Warning - Take Action)	അതിശക്തമായതോ തീവ്രമായതോ ആയ മഴ (Very Heavy to Extremely Heavy Rain)

RISK LAB  
State Emergency Operations Centre  
**Kerala State Disaster Management Authority**  
Thiruvananthapuram - Ph: 0471 2364424

**11.12.2024**

**12.12.2024**

**13.12.2024**

**14.12.2024**

**15.12.2024**

ക്ര.നം / Sl.No	ജില്ല	District
1	തിരുവനന്തപുരം	Thiruvananthapuram
2	കൊല്ലം	Kollam
3	പാലക്കാട്	Palakkad
4	ആലപ്പുഴ	Alappuzha
5	കോട്ടയം	Kottayam
6	ഇടുക്കി	Idukki
7	എറണാകുളം	Ernakulam
8	തൃശ്ശൂർ	Thirissur
9	പാലക്കാട്	Palakkad
10	മലപ്പുറം	Malappuram
11	കോഴിക്കോട്	Kozhikode
12	വയനാട്	Wayanad
13	കണ്ണൂർ	Kannur
14	കാസറഗോഡ്	Kasaragod

# KSEB RESERVOIRS- STATISTICS

അലർട്ട് നിലനിൽക്കുന്ന കേരളത്തിലെ പ്രധാന അണക്കെട്ടുകളിലെ (KSEB) ദിവസേനയുള്ള ജലനിരപ്പ് സംബന്ധിച്ചുള്ള വിവരം

11/12/2024 - 11.00 AM

Daily Water Level Details of Major Power Generation Dams with Alert (KSEB) - KERALA

നം. No.	അണക്കെട്ട് Reservoir	ജില്ല District	നിലവിലെ ജലനിരപ്പ് Today's Water Level (ft or metre)	നിലവിൽ സംഭരിക്കപ്പെട്ട ജലത്തിന്റെ അളവ് Today's Live Storage (MCM)	നിലവിലെ സംഭരണ ശതമാനം % Storage wrt Live Storage at FRL	പുറത്ത് വിടുന്ന വെള്ളം Spillway Release (m3/sec)
1	ആനയിറങ്ങൽ (Anayirankal)	ഇടുക്കി (Idukki)	1206.90 m	49.3120	98.96%	0.00
2	പൊന്മുടി (Ponmudi)	ഇടുക്കി (Idukki)	704.55 m	39.3770	83.07%	0.00
3	കണ്ടള (Kundala)	ഇടുക്കി (Idukki)	1758.15 m	7.005	91.57%	0.68
4	കുട്ടിയാടി (Kuttiyadi)	കോഴിക്കോട് (Kozhikkode)	755.930 m	28.724	84.53%	0.00

Colour Code

Blue നീല	1st Stage of alert ഒന്നാംഘട്ട മുന്നറിയിപ്പ്
Orange ഓറഞ്ച്	2nd Stage of alert രണ്ടാംഘട്ട മുന്നറിയിപ്പ്
Red ചുവപ്പ്	3rd Stage of alert മൂന്നാംഘട്ട മുന്നറിയിപ്പ്
Yellow - മഞ്ഞ	Dams that are currently releasing controlled amounts of water as precaution. മുൻകരുതലിന്റെ ഭാഗമായി നിലവിൽ നിയന്ത്രിത അളവിൽ ജലം പുറത്തേക്കൊഴുക്കിയിടുന്ന അണക്കെട്ടുകൾ

അണക്കെട്ടിലെ പരമാവധി ജലനിരപ്പ്, പൂർണ്ണ സംഭരണ ശേഷി തുടങ്ങിയ വിശദവിവരങ്ങളടങ്ങിയ പട്ടിക <https://sdma.kerala.gov.in/dam-water-level> എന്ന ലിങ്കിൽ ലഭ്യമാണ്.

(The table with details such as maximum water level and full storage capacity of the dam is available at the link <https://sdma.kerala.gov.in/dam-water-level>)

കേരളത്തിലെ പ്രധാന അണക്കെട്ടുകളിലെ (KSEB) ദിവസേനയുള്ള ജലനിരപ്പ് സംബന്ധിച്ചുള്ള വിവരം

11/12/2024 - 11.00 AM

Daily Water Level Details of Major Power Generation Dams (KSEB) - KERALA

നം. No.	അണക്കെട്ട് Reservoir	ജില്ല District	നിലവിലെ ജലനിരപ്പ് Today's Water Level (ft or metre)	നിലവിൽ സംഭരിക്കപ്പെട്ട ജലത്തിന്റെ അളവ് Today's Live Storage (MCM)	നിലവിലെ സംഭരണ ശതമാനം % Storage wrt Live Storage at FRL	പുറത്ത് വിടുന്ന വെള്ളം Spillway Release (m3/sec)
1	കക്കി (ആനത്തോട്) Kakkai(Anathode)	പത്തനംതിട്ട (Pathanamthitta)	969.70 m	276.150	61.85%	0.00
2	പമ്പ (Pamba)	പത്തനംതിട്ട (Pathanamthitta)	969.75 m	5.88	18.88%	0.00
3	മുഴിയാർ (Moozhiyar)	പത്തനംതിട്ട (Pathanamthitta)	185.40 m	0.315	27.16%	0.00
4	ഇടുക്കി (Idukki)	ഇടുക്കി (Idukki)	2377.42 ft	1039.534	71.23%	0.00
5	മാട്ടുപ്പെട്ടി (Maduppetty)	ഇടുക്കി (Idukki)	1595.80 m	44.440	81.14%	0.00
6	കല്ലാർകുട്ടി (Kallarkutty)	ഇടുക്കി (Idukki)	453.20 m	4.321	67.20%	0.00
7	ഇരട്ടയാർ (Erattayar)	ഇടുക്കി (Idukki)	747.10 m	0.9752	18.43%	NA
8	ലോവർ പെരിയാർ (Lower Periyar)	ഇടുക്കി (Idukki)	249.90 m	3.251	71.45%	0.00
9	കല്ലാർ (Kallar)	ഇടുക്കി (Idukki)	820.20 m	0.1917	25.12%	NA
10	ഇടമലയാർ (Idamalayar)	എറണാകുളം (Ernakulam)	162.47 m	829.695	81.52%	0.00
11	ഷോളയാർ (Sholayar)	തൃശൂർ (Thrissur)	2657.60 ft	134.200	90.01%	0.00
12	പെരിങ്ങൽകുത്ത് (Poringalkuthu)	തൃശൂർ (Thrissur)	418.65 m	16.50	54.46%	0.00
13	ബാനാസുരസാഗർ (Banasurasagar)	വയനാട് (Wayanad)	770.85 m	144.450	71.87%	0.00

മേൽ അണക്കെട്ടുകളിൽ നിലവിൽ മുന്നറിയിപ്പുകളില്ല

(Currently there is no warnings on the dams mentioned above)

അണക്കെട്ടിലെ പരമാവധി ജലനിരപ്പ്, പൂർണ്ണ സംഭരണ ശേഷി തുടങ്ങിയ വിശദവിവരങ്ങളടങ്ങിയ പട്ടിക

<https://sdma.kerala.gov.in/dam-water-level> എന്ന ലിങ്കിൽ ലഭ്യമാണ്.

(The table with details such as maximum water level and full storage capacity of the dams is available at the link

<https://sdma.kerala.gov.in/dam-water-level>)

# IRRIGATION RESERVOIRS- STATISTICS

അലർട്ട് നിലനിൽക്കുന്ന കേരളത്തിലെ പ്രധാന ജലസേചന അണക്കെട്ടുകളിലെ (IRRIGATION) ദിവസേനയുള്ള ജലനിരപ്പ് സംബന്ധിച്ചുള്ള വിവരം

11/12/2024 - 11.00 AM

## IRRIGATION RESERVOIRS WITH ALERT (KERALA)

നം. No.	അണക്കെട്ട് Reservoir	ജില്ല District	നിലവിലെ ജലനിരപ്പ് Today's Water Level (metre)	നിലവിൽ സംഭരിക്കപ്പെട്ട വെള്ളത്തിന്റെ അളവ് Today's Storage (Million cubic metre - MCM)	നിലവിലെ സംഭരണ ശതമാനം Percentage Storage With Respect to Gross Storage	പുറത്ത് വിട്ടുന വെള്ളം Outflow (m3/sec)
1	നെയാർ (Neyyar)	തീരുവനന്തപുരം (Thiruvananthapuram)	83.52	86.59	89%	13.32
2	കല്ലട (Kallada)	കൊല്ലം (Kollam)	113.45	450.25	89%	5.82
3	മണിയാർ (Maniyar) (Barrage)	പത്തനംതിട്ട (Pathanamthitta)	34.40	8.73	-	11.18
4	മലങ്കര (Malankara)	ഇടുക്കി (Idukki)	39.44	28.26	76%	30.30
5	ഭൂതത്താൻകെട്ട് Bhoothathankettu (Barrage)	എറണാകുളം (Ernakulam)	30.60	-	-	710.99
6	പീച്ചി (Peechi)	തൃശൂർ (Thrissur)	77.26	69.02	73%	0.69
7	ശിരുവാണി (Siruvani-Inter State Waters)	പാലക്കാട് (Palakkad)	876.36	22.30	87%	1.07
8	കാഞ്ഞിരപ്പുഴ (Kanjirappuzha)	പാലക്കാട് (Palakkad)	97.28	69.59	98%	0.67
9	മീങ്കര (Meenkara)	പാലക്കാട് (Palakkad)	155.80	9.61	85%	0.00
10	Walayar വാളയാർ	പാലക്കാട് (Palakkad)	202.16	16.75	91%	4.67
11	മലമ്പുഴ Malampuzha	പാലക്കാട് (Palakkad)	114.04	198.46	88%	22.49
12	പോത്തുണ്ടി (Pothundi)	പാലക്കാട് (Palakkad)	106.16	44.45	87%	2.13
13	ചുള്ളിയാർ (Chulliyar)	പാലക്കാട് (Palakkad)	152.67	11.32	83%	0.00
14	മംഗലം (Mangalam)	പാലക്കാട് (Palakkad)	76.99	21.60	85%	2.27
15	മൂലത്തറ Moolathara (Regulator)	പാലക്കാട് (Palakkad)	182.80	-	-	9.97
16	Kuttiyadi കുറ്റിയാടി	Kozhikode കോഴിക്കോട്	38.74	70.81	67%	18.47
17	കാരാപ്പുഴ (Karapuzha)	വയനാട് (Wayanad)	757.05	34.60	45%	1.18
18	പഴശ്ശി Pazhassi (Barrage)	കണ്ണൂർ (Kannur)	26.21	46.58	-	23.60

Colour Code

Blue നീല	1st Stage of alert ഒന്നാംഘട്ട മുന്നറിയിപ്പ്
Orange ഓറഞ്ച്	2nd Stage of alert രണ്ടാംഘട്ട മുന്നറിയിപ്പ്
Red ചുവപ്പ്	3rd Stage of alert മൂന്നാംഘട്ട മുന്നറിയിപ്പ്
Yellow മഞ്ഞ	ജലസേചന ആവശ്യങ്ങൾക്കായോ മുൻകരുതലിന്റെ ഭാഗമായിട്ടോ നിലവിൽ നിയന്ത്രിത അളവിൽ ജലം പുറത്തേക്ക് ഒഴുക്കിയിട്ടുണ്ടുന്ന അണക്കെട്ടുകൾ (Dams that currently release controlled amounts of water for irrigation purpose or as a precautionary measure)

ജലസേചന അണക്കെട്ടുകളിലെ തൽസ്ഥിതി (കേരളം)

11/12/2024 - 11.00 AM

IRRIGATION RESERVOIRS- STATISTICS (KERALA)

നം. No.	അണക്കെട്ട് Reservoir	ജില്ല District	നിലവിലെ ജലനിരപ്പ് Today's Water Level (metre)	നിലവിൽ സംഭരിക്കപ്പെട്ട വെള്ളത്തിന്റെ അളവ് Today's Storage (Million cubic metre - MCM)	നിലവിലെ സംഭരണ ശതമാനം Percentage Storage with respect to Gross Storage	പുറത്ത് വിട്ടുന്ന വെള്ളം Outflow (m3/sec)
1	വാഴാനി (Vazhani)	തൃശൂർ (Thrissur)	57.29	12.20	67%	0.00
2	ചിമ്മിനി (Chimoni)	തൃശൂർ (Thrissur)	72.95	124.75	82%	0.00

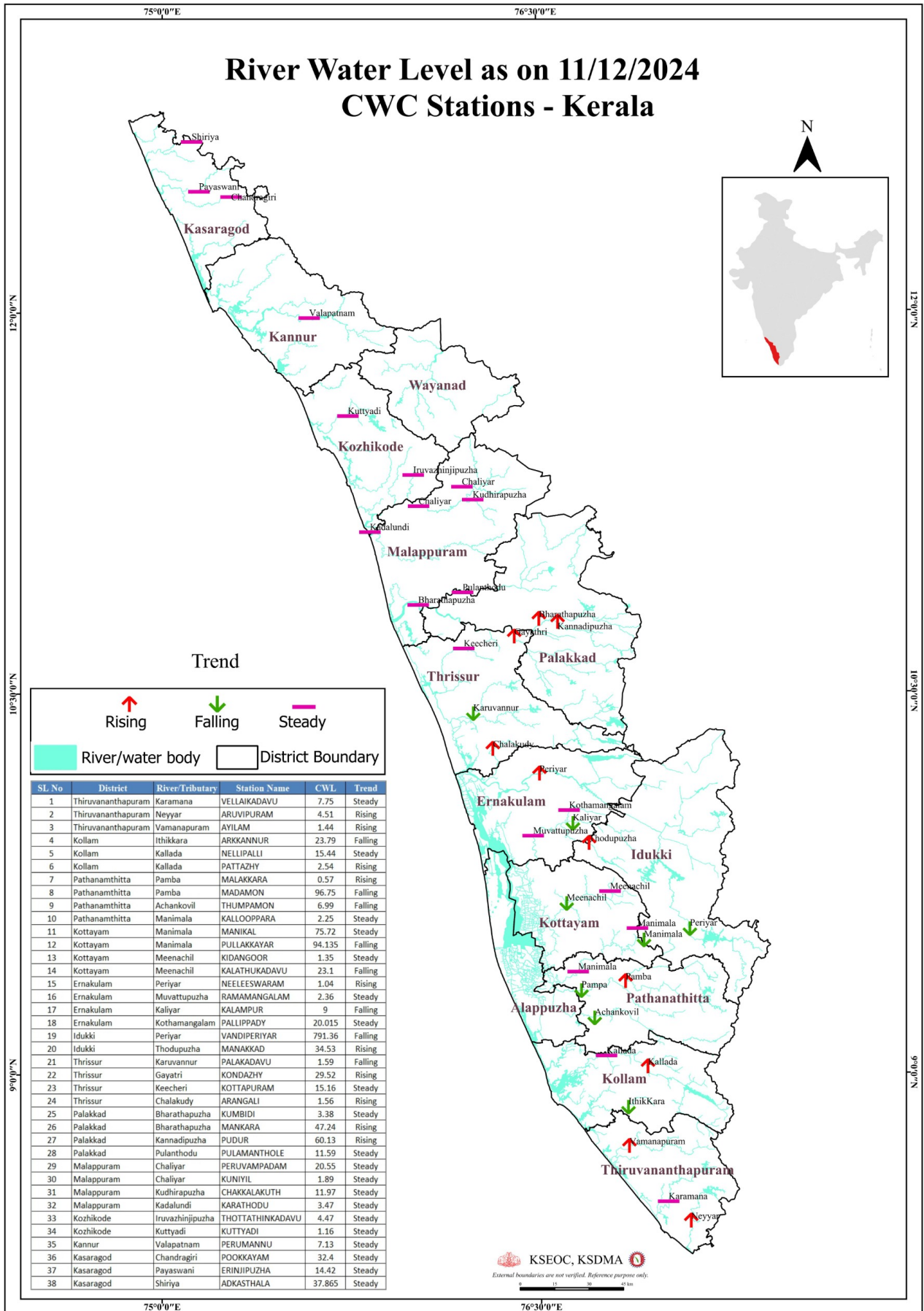
മേൽ അണക്കെട്ടുകളിൽ നിലവിൽ മുന്നറിയിപ്പുകളില്ല  
(Currently there is no warning on the dams mentioned above)

അണക്കെട്ടിലെ പരമാവധി ജലനിരപ്പ്, പൂർണ്ണ സംഭരണ ശേഷി തുടങ്ങിയ വിശദവിവരങ്ങളടങ്ങിയ പട്ടിക <https://sdma.kerala.gov.in/dam-water-level> എന്ന ലിങ്കിൽ ലഭ്യമാണ്.

(The table with details such as maximum water level and full storage capacity of the dams is available at the link <https://sdma.kerala.gov.in/dam-water-level>)

# FLOOD REPORT

## River Water Level as on 11/12/2024 CWC Stations - Kerala



### Trend

↑ Rising    ↓ Falling    — Steady  
 River/water body     District Boundary

SL No	District	River/Tributary	Station Name	CWL	Trend
1	Thiruvananthapuram	Karamana	VELLAIKADAVU	7.75	Steady
2	Thiruvananthapuram	Neyyar	ARUVIPURAM	4.51	Rising
3	Thiruvananthapuram	Vamanapuram	AYILAM	1.44	Rising
4	Kollam	Itthikkara	ARKKANNU	23.79	Falling
5	Kollam	Kallada	NELLIPALLI	15.44	Steady
6	Kollam	Kallada	PATTAZHY	2.54	Rising
7	Pathanamthitta	Pamba	MALAKKARA	0.57	Rising
8	Pathanamthitta	Pamba	MADAMON	96.75	Falling
9	Pathanamthitta	Achankovil	THUMPAMON	6.99	Falling
10	Pathanamthitta	Manimala	KALLOPPARA	2.25	Steady
11	Kottayam	Manimala	MANIKAL	75.72	Steady
12	Kottayam	Manimala	PULLAKKAYAR	94.135	Falling
13	Kottayam	Meenachil	KIDANGOOR	1.35	Steady
14	Kottayam	Meenachil	KALATHUKADAVU	23.1	Falling
15	Ernakulam	Periyar	NEELLESWARAM	1.04	Rising
16	Ernakulam	Muvattupuzha	RAMAMANGALAM	2.36	Steady
17	Ernakulam	Kaliyar	KALAMPUR	9	Falling
18	Ernakulam	Kothamangalam	PALLIPPADY	20.015	Steady
19	Idukki	Periyar	VANDIPERIYAR	791.36	Falling
20	Idukki	Thodupuzha	MANAKKAD	34.53	Rising
21	Thrissur	Karuvannur	PALAKADAVU	1.59	Falling
22	Thrissur	Gayatri	KONDAZHY	29.52	Rising
23	Thrissur	Keecheri	KOTTAPURAM	15.16	Steady
24	Thrissur	Chalakudy	ARANGALI	1.56	Rising
25	Palakkad	Bharathapuzha	KUMBIDI	3.38	Steady
26	Palakkad	Bharathapuzha	MANKARA	47.24	Rising
27	Palakkad	Kannadipuzha	PUDUR	60.13	Rising
28	Palakkad	Pulanthodu	PULAMANTHOLE	11.59	Steady
29	Malappuram	Chaliyar	PERUVAMPADAM	20.55	Steady
30	Malappuram	Chaliyar	KUNIYIL	1.89	Steady
31	Malappuram	Kudhirapuzha	CHAKKALAKUTH	11.97	Steady
32	Malappuram	Kadalundi	KARATHODU	3.47	Steady
33	Kozhikode	Iruvazhinjipuzha	THOTTATHINKADAVU	4.47	Steady
34	Kozhikode	Kuttyadi	KUTTYADI	1.16	Steady
35	Kannur	Valapatnam	PERUMANNU	7.13	Steady
36	Kasaragod	Chandragiri	POOKKAYAM	32.4	Steady
37	Kasaragod	Payaswani	ERINJIPUZA	14.42	Steady
38	Kasaragod	Shiriyia	ADKASTHALA	37.865	Steady

**കേന്ദ്ര ജല കമ്മീഷൻ (CWC) പ്രളയ മുന്നറിയിപ്പ് സംവിധാനം**

ക്രമ നമ്പർ	നദി	സ്റ്റേഷൻ	ജില്ല	മുന്നറിയിപ്പ് നിരപ്പ് (മീറ്റർ)	അപകട നിരപ്പ് (മീറ്റർ)	നിലവിലെ ജലനിരപ്പ് (മീറ്റർ)	നിലവിലെ പ്രവണത (at 8 am)
1	കരമന	വെള്ളെങ്കടവ്	തിരുവനന്തപുരം	9.00	10.00	7.750	മാറ്റമില്ല
2	നെയ്യാർ	അരുവിപ്പുറം	തിരുവനന്തപുരം	6.50	8.00	4.510	ഉയരണം
3	വാമനപുരം	അയിലം	തിരുവനന്തപുരം	6.00	8.50	1.440	ഉയരണം
4	ഇന്തിക്കര	അരക്കനൂർ	കൊല്ലം	27.00	28.00	23.790	താഴണം
5	കല്ലട	നെല്ലിപ്പള്ളി	കൊല്ലം	18.00	20.00	15.440	മാറ്റമില്ല
6	കല്ലട	പട്ടാഴി	കൊല്ലം	7.00	8.00	2.540	ഉയരണം
7	പമ്പ	മലക്കര	പത്തനംതിട്ട	6.00	7.00	0.57	ഉയരണം
8	പമ്പ	മടമൺ	പത്തനംതിട്ട	100.00	101.00	96.750	താഴണം
9	അച്ചൻകോവിൽ	തുംപമൺ	പത്തനംതിട്ട	9.00	10.00	6.990	താഴണം
10	മണിമല	കല്ലപ്പാറ	പത്തനംതിട്ട	5.00	6.00	2.250	മാറ്റമില്ല
11	മണിമല	മണിക്കൽ	കോട്ടയം	77.40	78.40	75.720	മാറ്റമില്ല
12	മണിമല	പുല്ലക്കയാർ	കോട്ടയം	96.20	97.20	94.135	താഴണം
13	മീനച്ചിൽ	കിടങ്ങൂർ	കോട്ടയം	6.16	7.16	1.350	മാറ്റമില്ല
14	മീനച്ചിൽ	കാലത്തുകടവ്	കോട്ടയം	24.80	25.80	23.100	താഴണം
15	പെരിയാർ	നീലീശ്വരം	എറണാകുളം	9.00	10.00	1.04	ഉയരണം
16	മൂവാറ്റുപുഴ	രാമമംഗലം	എറണാകുളം	8.00	9.00	2.360	മാറ്റമില്ല
17	കാളിയാർ	കലംപുർ	എറണാകുളം	12.64	13.64	9.000	താഴണം
18	കോതമംഗലം	പള്ളിപ്പടി	എറണാകുളം	23.80	24.80	20.015	മാറ്റമില്ല
19	പെരിയാർ	വണ്ടിപെരിയാർ	ഇടുക്കി	794.20	795.20	791.360	താഴണം
20	തൊടുപുഴ	മണക്കാട്	ഇടുക്കി	36.50	37.50	34.530	ഉയരണം
21	കരുവന്നൂർ	പാലകടവ്	തൃശ്ശൂർ	4.14	5.14	1.590	താഴണം
22	ഗായത്രി	കൊണ്ടാഴി	തൃശ്ശൂർ	32.20	33.30	29.520	ഉയരണം
23	കീച്ചേരി	കോട്ടപ്പുറം	തൃശ്ശൂർ	18.50	20.00	15.160	മാറ്റമില്ല
24	ചാലക്കുടി	അരങ്ങാലി	തൃശ്ശൂർ	7.10	8.10	1.560	ഉയരണം
25	ഭാരതപ്പുഴ	കമ്പിടി	പാലക്കാട്	8.20	9.20	3.38	മാറ്റമില്ല
26	ഭാരതപ്പുഴ	മങ്കര	പാലക്കാട്	51.53	52.53	47.240	ഉയരണം
27	കണ്ണാടിപ്പുഴ	പുറ്റൂർ	പാലക്കാട്	63.50	64.50	60.130	ഉയരണം
28	പുലംതോട്	പുലാമന്തോൾ	പാലക്കാട്	15.60	16.60	11.590	മാറ്റമില്ല
29	ചാലിയാർ	പെരുവമ്പടം	മലപ്പുറം	26.50	27.50	20.550	മാറ്റമില്ല
30	ചാലിയാർ	കുനിയീൽ	മലപ്പുറം	10.85	11.85	1.890	മാറ്റമില്ല
31	കുറ്റിരപ്പുഴ	ചക്കളകുത്ത്	മലപ്പുറം	17.90	18.90	11.970	മാറ്റമില്ല
32	കടലുണ്ടി	കാരത്തോട്	മലപ്പുറം	12.00	13.00	3.470	മാറ്റമില്ല
33	ഇരുവത്തിപ്പുഴ	തോട്ടത്തിൻകടവ്	കോഴിക്കോട്	15.80	16.80	4.470	മാറ്റമില്ല
34	കുറ്റിയാടി	കുറ്റിയാടി	കോഴിക്കോട്	5.95	6.95	1.160	മാറ്റമില്ല
35	വളപട്ടണം	പെരുമണ്ണ്	കണ്ണൂർ	17.20	18.20	7.130	മാറ്റമില്ല
36	ചന്ദ്രഗിരി	പുക്കയം	കാസറഗോഡ്	36.20	37.20	32.400	മാറ്റമില്ല
37	പയസ്വിനി	എരിഞ്ഞിപ്പുഴ	കാസറഗോഡ്	18.03	19.03	14.420	മാറ്റമില്ല
38	ഷിറിയ	അടക്കസ്ഥല	കാസറഗോഡ്	43.75	44.75	37.865	മാറ്റമില്ല

**ഇന്ന് രാവിലെയുള്ള കണക്കുകൾ പ്രകാരം ജലനിരപ്പ് ഉയരുന്ന സ്റ്റേഷനുകളുടെ എണ്ണം (↑) 10**

**ഇന്ന് രാവിലെയുള്ള കണക്കുകൾ പ്രകാരം ജലനിരപ്പ് താഴുന്ന സ്റ്റേഷനുകളുടെ എണ്ണം (↓) 8**

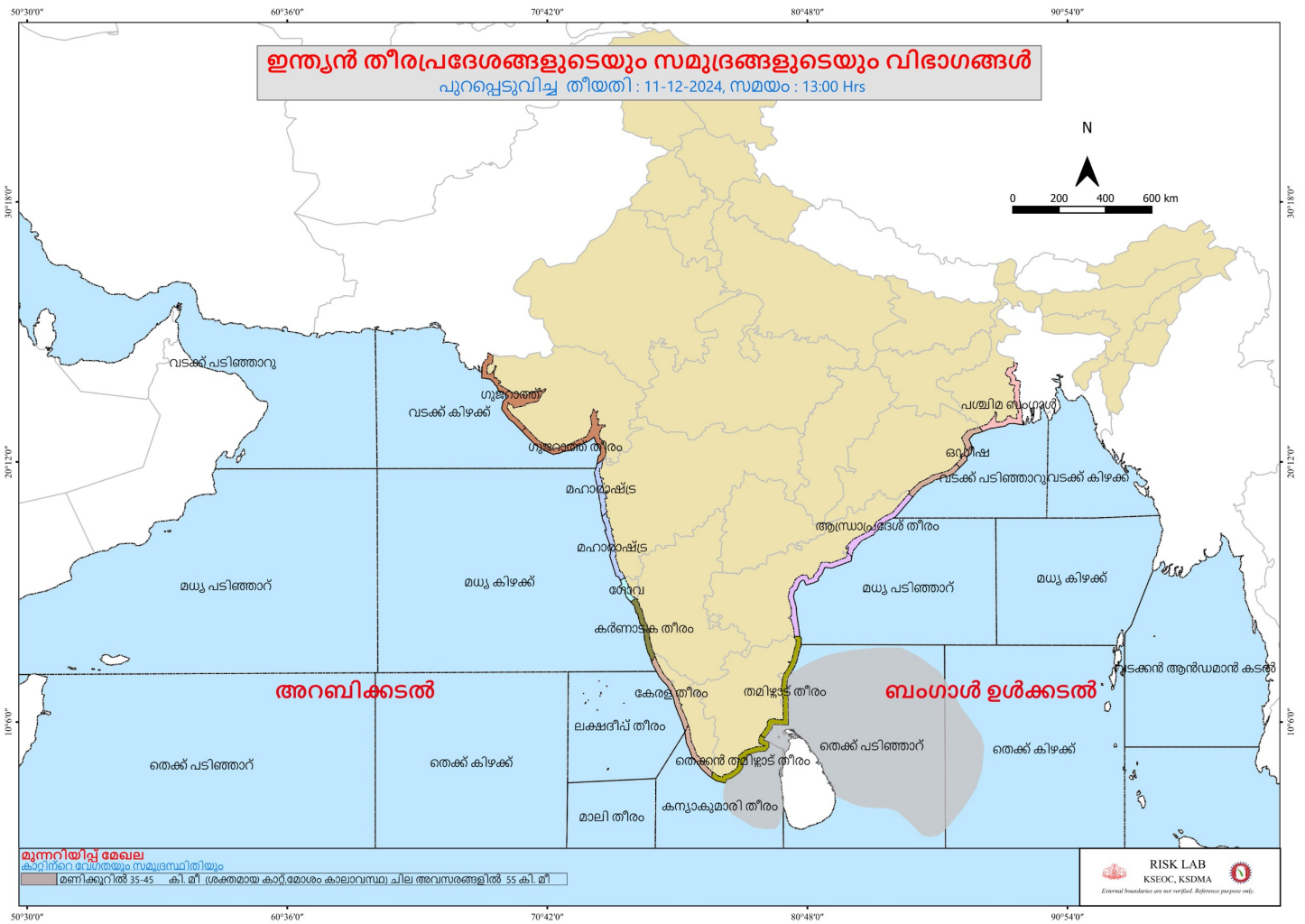
**ഇന്ന് രാവിലെയുള്ള കണക്കുകൾ പ്രകാരം ജലനിരപ്പ് മാറ്റമില്ലാത്ത സ്റ്റേഷനുകളുടെ എണ്ണം (-) 20**

**സ്റ്റേഷനുകളുടെ എണ്ണം 38**

Colour Code	
White വെള്ള	No Alerts നിലവിൽ മുന്നറിയിപ്പുകൾ ഇല്ല
Yellow മഞ്ഞ	1st Stage of Alert ഒന്നാംഘട്ട മുന്നറിയിപ്പ് (WARNING LEVEL)
Orange ഓറഞ്ച്	2st Stage of Alert രണ്ടാംഘട്ട മുന്നറിയിപ്പ് (DANGER LEVEL)
Red ചുവപ്പ്	3rd Stage of Alert മൂന്നാംഘട്ട മുന്നറിയിപ്പ് (HIGH FLOOD LEVEL)

Source : കേന്ദ്ര ജല കമ്മീഷൻ (Central Water Commission) പ്രളയ മുന്നറിയിപ്പ് സംവിധാനം -KSEOC-KSDMA  
(11/12/2024, 12.00 pm)

# SEA STATE





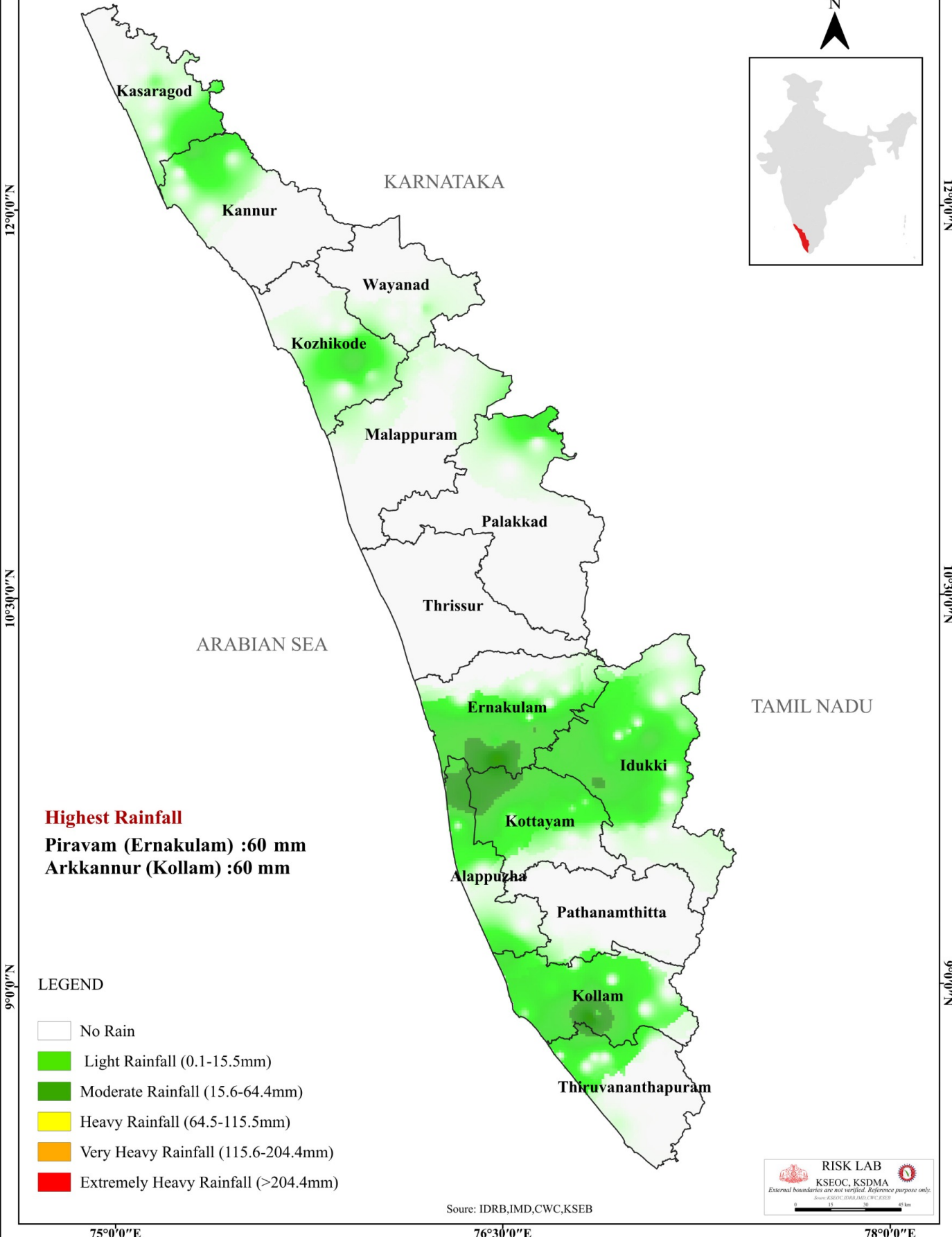
75°0'0"E

76°30'0"E

78°0'0"E

# 24 HOUR RAINFALL OVER KERALA

## Upto 8:30am on 11 December 2024



12°0'0"N

10°30'0"N

9°0'0"N

12°0'0"N

10°30'0"N

9°0'0"N

75°0'0"E

76°30'0"E

78°0'0"E