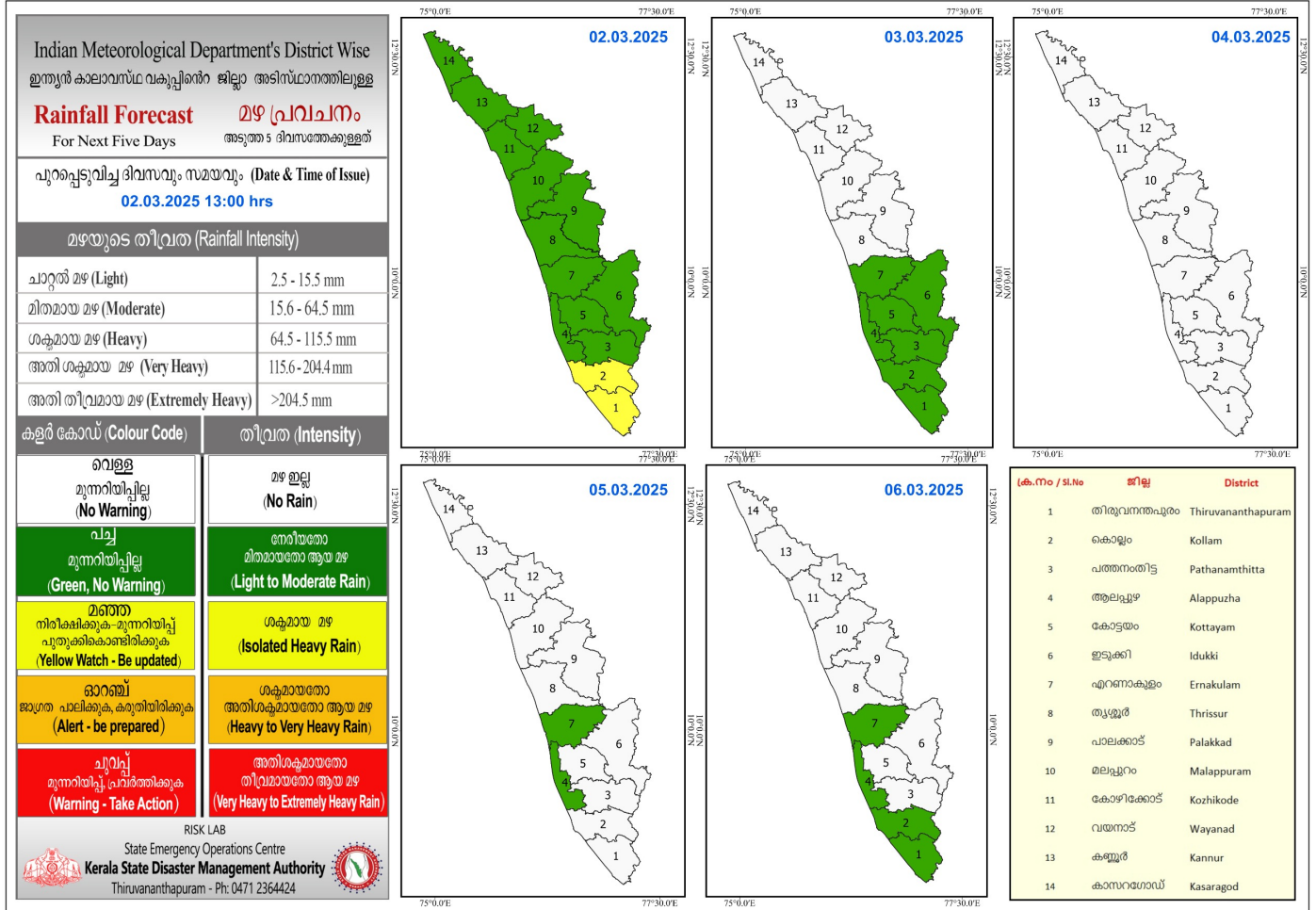


# RAINFALL



## KSEB RESERVOIRS- STATISTICS

അലർട്ട് നിലനിൽക്കുന്ന കേരളത്തിലെ പ്രധാന അണക്കെട്ടുകളിലെ (KSEB) ദിവസേനയുള്ള ജലനിരപ്പ് സംബന്ധിച്ചുള്ള വിവരം

02/03/2025 - 11.00 AM

Daily Water Level Details of Major Power Generation Dams with Alert (KSEB) - KERALA

നം. No.	അണക്കെട്ട് Reservoir	ജില്ല District	നിലവിലെ ജലനിരപ്പ് Today's Water Level (ft or metre)	നിലവിൽ സംഭരിക്കപ്പെട്ട ജലത്തിന്റെ അളവ് Today's Live Storage (MCM)	നിലവിലെ സംഭരണ ശതമാനം % Storage wrt Live Storage at FRL	പുറത്ത് വിടുന്ന വെള്ളം Spillway Release (m3/sec)
1	ആനയിറങ്ങൽ (Anayirankal)	ഇടുക്കി (Idukki)	1207.00 m	49.7501	99.84%	0.00
2	കണ്ടള (Kundala)	ഇടുക്കി (Idukki)	1757.65 m	6.655	86.99%	0.68

Colour Code

Blue നീല	1st Stage of alert ഒന്നാംഘട്ട മുന്നറിയിപ്പ്
Orange ഓറഞ്ച്	2nd Stage of alert രണ്ടാംഘട്ട മുന്നറിയിപ്പ്
Red ചുവപ്പ്	3rd Stage of alert മൂന്നാംഘട്ട മുന്നറിയിപ്പ്
Yellow - മഞ്ഞ	Dams that are currently releasing controlled amounts of water as precaution. മുൻകരുതലിന്റെ ഭാഗമായി നിലവിൽ നിയന്ത്രിത അളവിൽ ജലം പുറത്തേക്കൊഴുക്കിയിട്ടുള്ള അണക്കെട്ടുകൾ

അണക്കെട്ടിലെ പരമാവധി ജലനിരപ്പ്, പൂർണ്ണ സംഭരണ ശേഷി തുടങ്ങിയ വിശദവിവരങ്ങളടങ്ങിയ പട്ടിക <https://sdma.kerala.gov.in/dam-water-level> എന്ന ലിങ്കിൽ ലഭ്യമാണ്.

(The table with details such as maximum water level and full storage capacity of the dam is available at the link

<https://sdma.kerala.gov.in/dam-water-level>)

**കേരളത്തിലെ പ്രധാന അണക്കെട്ടുകളിലെ (KSEB) ദിവസേനയുള്ള ജലനിരപ്പ് സംബന്ധിച്ചുള്ള വിവരം**

02/03/2025 - 11.00 AM

**Daily Water Level Details of Major Power Generation Dams (KSEB) - KERALA**

നം. No.	അണക്കെട്ട് Reservoir	ജില്ല District	നിലവിലെ ജലനിരപ്പ് Today's Water Level (ft or metre)	നിലവിൽ സംഭരിക്കപ്പെട്ട ജലത്തിന്റെ അളവ് Today's Live Storage (MCM)	നിലവിലെ സംഭരണ ശതമാനം % Storage wrt Live Storage at FRL	പുറത്ത് വിടുന്ന വെള്ളം Spillway Release (m3/sec)
1	കക്കി (ആനത്തോട്) Kakki(Anathode)	പത്തനംതിട്ട (Pathanamthitta)	966.16 m	236.720	53.02%	0.00
2	പമ്പ (Pamba)	പത്തനംതിട്ട (Pathanamthitta)	966.30 m	2.48	7.96%	0.00
3	മൂഴിയാർ (Moozhiyar)	പത്തനംതിട്ട (Pathanamthitta)	187.00 m	0.466	40.17%	0.00
4	ഇടുക്കി (Idukki)	ഇടുക്കി (Idukki)	2362.62 m	829.361	56.83%	0.00
5	മാട്ടുപെട്ടി (Madupetty)	ഇടുക്കി (Idukki)	1592.25 m	35.840	65.44%	0.00
6	പൊന്മുടി (Ponmudi)	ഇടുക്കി (Idukki)	695.05 m	22.0978	46.62%	0.00
7	കല്ലാർകുട്ടി (Kallarkutty)	ഇടുക്കി (Idukki)	453.70 m	4.634	72.07%	0.00
8	ഇരട്ടയാർ (Erattayar)	ഇടുക്കി (Idukki)	746.70 m	0.8313	15.71%	NA
9	ലോവർ പെരിയാർ (Lower Periyar)	ഇടുക്കി (Idukki)	249.10 m	2.939	64.59%	0.00
10	കല്ലാർ (Kallar)	ഇടുക്കി (Idukki)	819.80 m	0.1743	22.84%	NA
11	ഇടമലയാർ (Idamalayar)	എറണാകുളം (Ernakulam)	151.59 m	552.164	54.25%	0.00
12	ഷോളയാർ (Sholayar)	തൃശൂർ (Thrissur)	2646.90 ft	108.090	72.50%	0.00
13	പെരിങ്ങൽകുത്ത് (Poringalkuthu)	തൃശൂർ (Thrissur)	416.75 m	12.60	41.58%	0.00
14	കുറ്റിയാടി (Kuttiyadi)	കോഴിക്കോട് (Kozhikkode)	754.900 m	25.904	76.23%	0.00
15	ബാണാസുരസാഗർ (Banasurasagar)	വയനാട് (Wayanad)	764.70 m	82.150	40.87%	0.00

**മേൽ അണക്കെട്ടുകളിൽ നിലവിൽ മുന്നറിയിപ്പുകളില്ല**

(Currently there is no warnings on the dams mentioned above)

**അണക്കെട്ടിലെ പരമാവധി ജലനിരപ്പ്, പൂർണ്ണ സംഭരണ ശേഷി തുടങ്ങിയ വിശദവിവരങ്ങളടങ്ങിയ പട്ടിക**

**<https://sdma.kerala.gov.in/dam-water-level> എന്ന ലിങ്കിൽ ലഭ്യമാണ്.**

(The table with details such as maximum water level and full storage capacity of the dams is available at the link

<https://sdma.kerala.gov.in/dam-water-level>)



# IRRIGATION RESERVOIRS- STATISTICS

അലർട്ട് നിലനിൽക്കുന്ന കേരളത്തിലെ പ്രധാന ജലസേചന അണക്കെട്ടുകളിലെ (IRRIGATION) ദിവസേനയുള്ള ജലനിരപ്പ് സംബന്ധിച്ചുള്ള വിവരം 02/03/2025 - 11.00 AM IRRIGATION RESERVOIRS WITH ALERT (KERALA)						
നം. No.	അണക്കെട്ട് Reservoir	ജില്ല District	നിലവിലെ ജലനിരപ്പ് Today's Water Level (metre)	നിലവിൽ സംഭരിക്കപ്പെട്ട വെള്ളത്തിന്റെ അളവ് Today's Storage (Million cubic metre - MCM)	നിലവിലെ സംഭരണ ശതമാനം Percentage Storage With Respect to Gross Storage	പുറത്ത് വിടുന്ന വെള്ളം Outflow (m3/sec)
1	നെയാർ (Neyyar)	തിരുവനന്തപുരം (Thiruvananthapuram)	82.37	73.43	75%	10.32
2	കല്ലട (Kallada)	കൊല്ലം (Kollam)	108.70	354.00	70%	27.24
3	മണിയാർ (Maniyar) (Barrage)	പത്തനംതിട്ട (Pathanamthitta)	34.00	8.60	—	24.79
4	മലങ്കര (Malankara)	ഇടുക്കി (Idukki)	41.74	35.96	97%	87.25
5	ഭൂതത്താൻകെട്ട് Bhoothathankettu (Barrage)	എറണാകുളം (Ernakulam)	34.85	—	—	86.00
6	പീച്ചി (Peechi)	തൃശൂർ (Thrissur)	72.91	33.39	35%	10.11
7	ശിരുവാനി (Siruvani-Inter State Waters)	പാലക്കാട് (Palakkad)	873.18	17.42	68%	0.70
8	കാഞ്ഞിരപ്പുഴ (Kanjirappuzha)	പാലക്കാട് (Palakkad)	91.90	41.89	59%	9.41
9	മീനകര (Meenkara)	പാലക്കാട് (Palakkad)	151.36	2.58	23%	0.34
10	Walayar വാളയാർ	Palakkad പാലക്കാട്	195.45	4.40	24%	5.10
11	മലമ്പുഴ Malampuzha	പാലക്കാട് Palakkad	105.38	57.38	25%	22.49
12	പോത്തുണ്ടി (Pothundi)	പാലക്കാട് (Palakkad)	94.10	11.92	23%	2.27
13	മംഗലം (Mangalam)	പാലക്കാട് (Palakkad)	67.73	2.21	9%	1.22
14	മൂലത്തറ Moolathara(Regulator)	പാലക്കാട് (Palakkad)	181.65	—	—	10.88
15	Kuttiyadi കുറ്റിയാടി	Kozhikode കോഴിക്കോട്	39.34	75.98	72%	8.07
16	കാരാപ്പുഴ (Karapuzha)	വയനാട് (Wayanad)	756.95	34.04	44%	3.81
17	പഴശ്ശി Pazhassi(Barrage)	കണ്ണൂർ (Kannur)	25.63	41.90	—	4.14
Colour Code						
Blue നീല		1st Stage of alert നൊംഫട്ട മുന്നറിയിപ്പ്				
Orange ഓറഞ്ച്		2nd Stage of alert രണ്ടാംഫട്ട മുന്നറിയിപ്പ്				
Red ചുവപ്പ്		3rd Stage of alert മൂന്നാംഫട്ട മുന്നറിയിപ്പ്				
Yellow മഞ്ഞ		ജലസേചന ആവശ്യങ്ങൾക്കായോ മുൻകരുതലിന്റെ ഭാഗമായിട്ടോ നിലവിൽ നിയന്ത്രിത അളവിൽ ജലം പുറത്തേക്ക് ഒഴുക്കിവിടുന്ന അണക്കെട്ടുകൾ (Dams that currently release controlled amounts of water for irrigation purpose or as a precautionary measure)				

**ജലസേചന അണക്കെട്ടുകളിലെ തൽസ്ഥിതി (കേരളം)**

02/03/2025 - 11.00 AM

**IRRIGATION RESERVOIRS- STATISTICS (KERALA)**

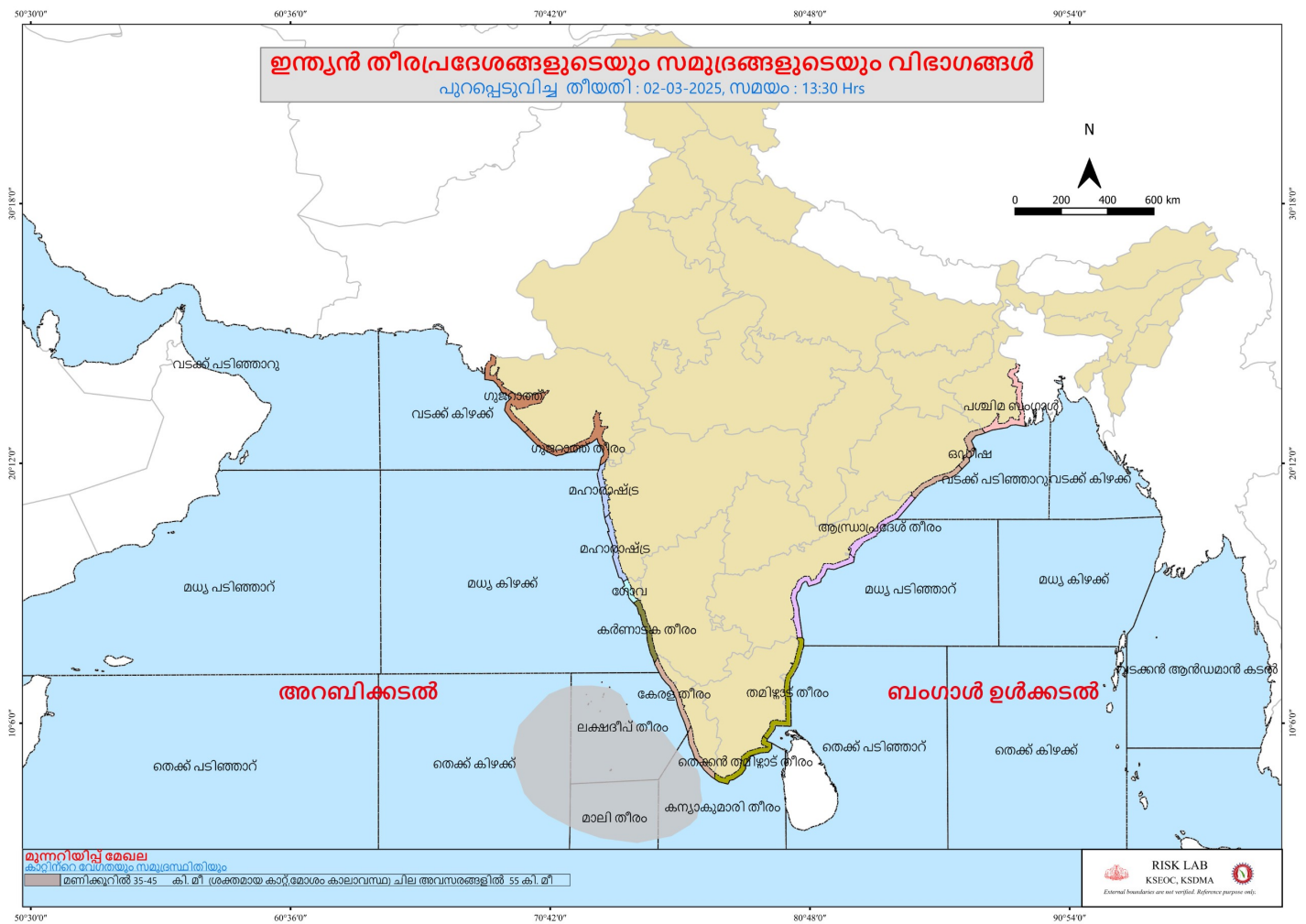
നം. No.	അണക്കെട്ട് Reservoir	ജില്ല District	നിലവിലെ ജലനിരപ്പ് Today's Water Level (metre)	നിലവിൽ സംഭരിക്കപ്പെട്ട വെള്ളത്തിന്റെ അളവ് Today's Storage (Million cubic metre - MCM)	നിലവിലെ സംഭരണ ശതമാനം Percentage Storage with respect to Gross Storage	പുറത്ത് വിട്ടുന്ന വെള്ളം Outflow (m3/sec)
1	വാഴാനി (Vazhani)	തൃശ്ശൂർ (Thrissur)	53.41	7.50	41%	0.00
2	Chimoni ചിമ്മിനി	തൃശ്ശൂർ (Thrissur)	65.19	77.55	51%	0.00
3	ചുള്ളിയാർ (Chulliyar)	പാലക്കാട് (Palakkad)	143.56	1.91	14%	0.00

**മേൽ അണക്കെട്ടുകളിൽ നിലവിൽ മുന്നറിയിപ്പുകളില്ല**  
(Currently there is no warning on the dams mentioned above)

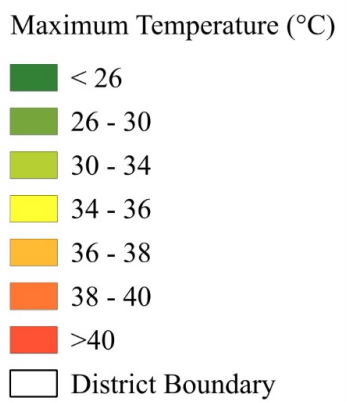
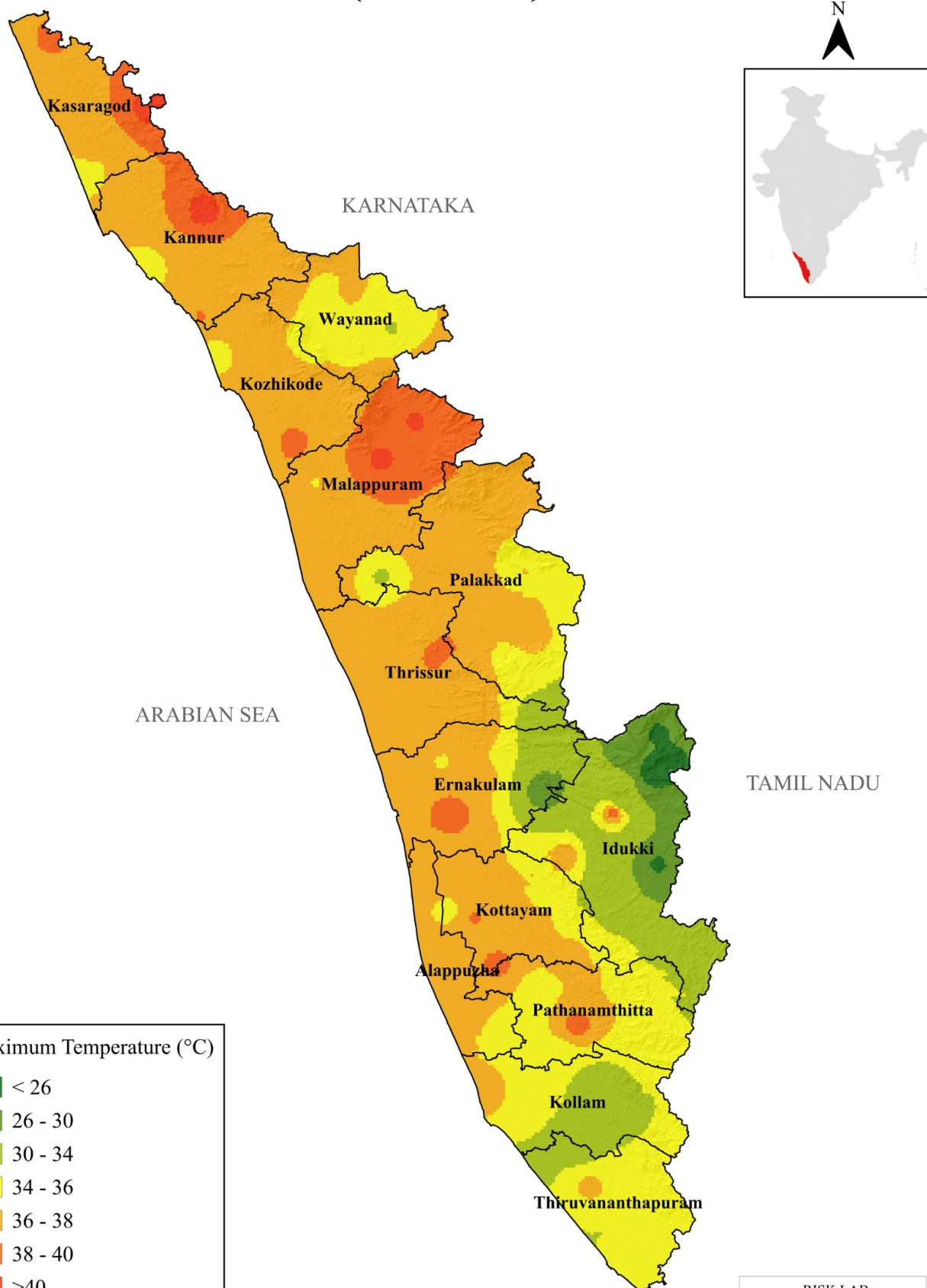
അണക്കെട്ടിലെ പരമാവധി ജലനിരപ്പ്, പൂർണ്ണ സംഭരണ ശേഷി തുടങ്ങിയ വിശദവിവരങ്ങളടങ്ങിയ പട്ടിക <https://sdma.kerala.gov.in/dam-water-level> എന്ന ലിങ്കിൽ ലഭ്യമാണ്.

(The table with details such as maximum water level and full storage capacity of the dams is available at the link  
<https://sdma.kerala.gov.in/dam-water-level>)

# SEA STATE



# KERALA STATE DAILY MAXIMUM TEMPERATURE (02-03-2025)



Source - IMD-AWS

RISK LAB  
KSEOC, KSDMA  
External boundaries are not verified. Reference purpose only.



75°0'0"E

76°30'0"E

78°0'0"E

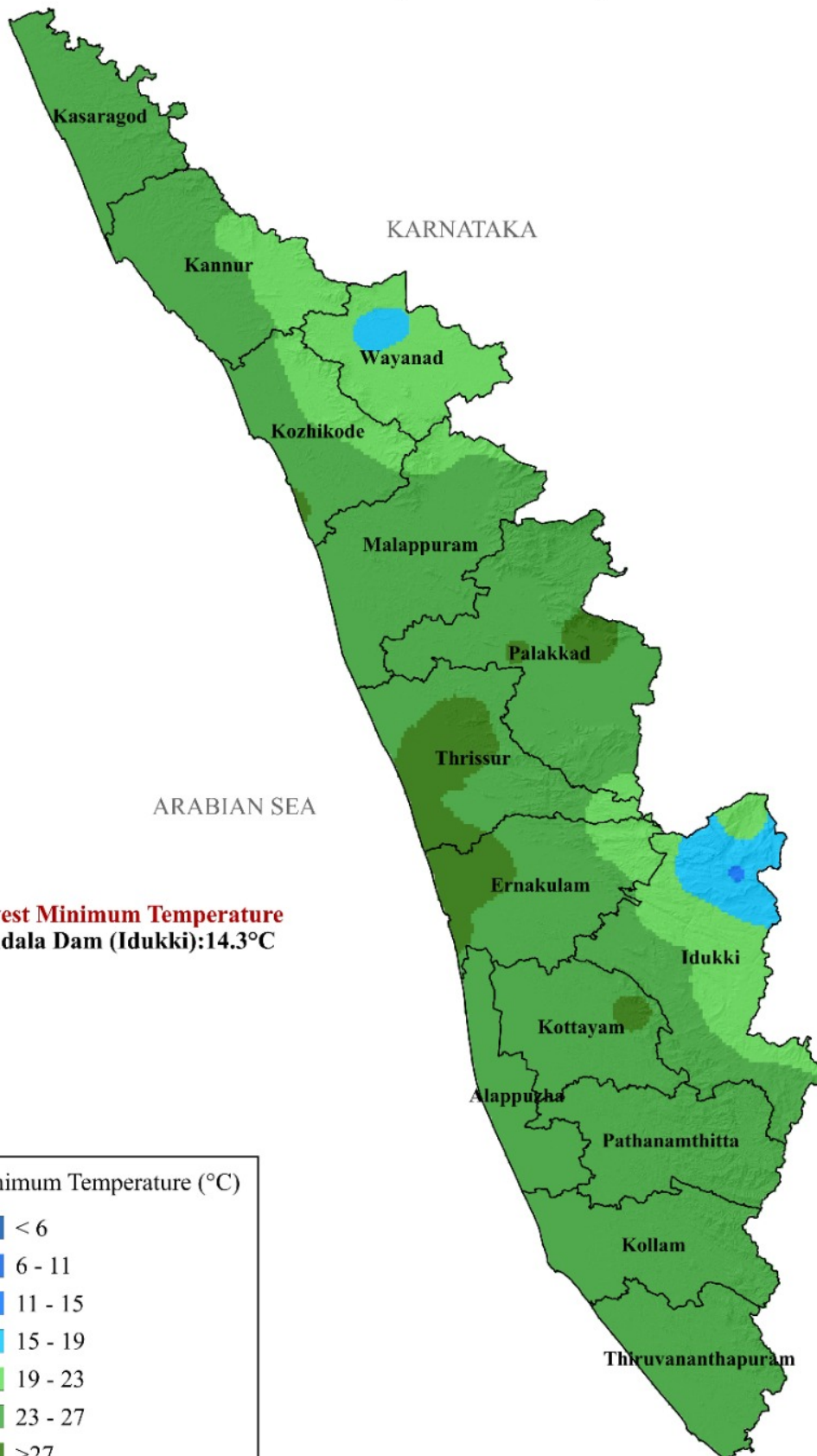
# KERALA STATE DAILY MINIMUM TEMPERATURE (02-03-2025)



12°0'0"N

10°30'0"N

9°0'0"N



**Lowest Minimum Temperature**  
Kundala Dam (Idukki):14.3°C

Minimum Temperature (°C)

- < 6
- 6 - 11
- 11 - 15
- 15 - 19
- 19 - 23
- 23 - 27
- >27

□ District Boundary

Source - IMD-AWS

RISK LAB  
KSEOC, KSDMA  
External boundaries are not verified. Reference purpose only.

75°0'0"E

76°30'0"E

78°0'0"E



## Highest UV Index Recorded in last 24 Hours

കേരളത്തിൽ കഴിഞ്ഞ 24 മണിക്കൂറിൽ രേഖപ്പെടുത്തപ്പെട്ട ഉയർന്ന അൾട്രാവയലറ്റ് സൂചിക (UV INDEX)			
ക്രമനമ്പർ	സ്റ്റേഷൻ	ജില്ല	UV ഇൻഡക്സ്
1	വിളപ്പിൽശാല	തിരുവനന്തപുരം	7
2	കൊട്ടാരക്കര	കൊല്ലം	9
3	കോന്നി	പത്തനംതിട്ട	9
4	ചങ്ങനാശ്ശേരി	കോട്ടയം	6
5	ചെങ്ങന്നൂർ	ആലപ്പുഴ	8
6	മൂന്നാർ	ഇടുക്കി	10
7	കളമശ്ശേരി	എറണാകുളം	6
8	ഒല്ലൂർ	തൃശ്ശൂർ	6
9	തൃത്താല	പാലക്കാട്	7
10	പൊന്നാനി	മലപ്പുറം	8
11	ബേപ്പൂർ	കോഴിക്കോട്	5
12	മാനന്തവാടി	വയനാട്	4
13	ധർമ്മടം	കണ്ണൂർ	5
14	ഉദുമ	കാസറഗോഡ്	4
UV ഇൻഡക്സ്	അലർട്ട്	ജാഗ്രത നിർദ്ദേശം	
6 മുതൽ 7 വരെ	മഞ്ഞ അലർട്ട്	മുൻകരുതൽ സ്വീകരിക്കുക	
8 മുതൽ 10 വരെ	ഓറഞ്ച് അലർട്ട്	അതിവ ജാഗ്രത - ഗൗരവകരമായ മുൻകരുതലുകൾ സ്വീകരിക്കുക	
11 ന് മുകളിൽ	റെഡ് അലർട്ട്	ഏറ്റവും ഗുരുതരമായ സാഹചര്യം - നേരിട്ട് ശരിരത്തിൽ സൂര്യപ്രകാശം കൂടുതൽ സമയം ഏൽക്കുന്നത് ഒഴിവാക്കുക.	
തുടർച്ചയായി കൂടുതൽ സമയം ഉയർന്ന അളവിലുള്ള അൾട്രാവയലറ്റ് റേഡിയേഷൻ ഏൽക്കുന്നത് സൂര്യതപത്തിനും ചർമരോഗങ്ങൾക്കും കാരണമായേക്കാം.			
മേൽ സ്റ്റേഷനുകളിലെ തത്സമയ വിവരങ്ങൾ <a href="https://visualize.openiot.in/d/211RL0VJ3/lorawan-kerala-cluster?orgId=2&amp;refresh=30s">https://visualize.openiot.in/d/211RL0VJ3/lorawan-kerala-cluster?orgId=2&amp;refresh=30s</a> ലിങ്കിൽ ലഭ്യമാണ്.			
KSDMA-ICFOSS		പുറപ്പെടുവിച്ച സമയം	02-03-2025 പകൽ 09 മണി
ഉഷ്ണമേഖലാ പ്രദേശങ്ങളിലും ഉയരം കൂടിയ മലമ്പ്രദേശങ്ങളിലും സാധാരണയായി ഉയർന്ന UV സൂചിക			