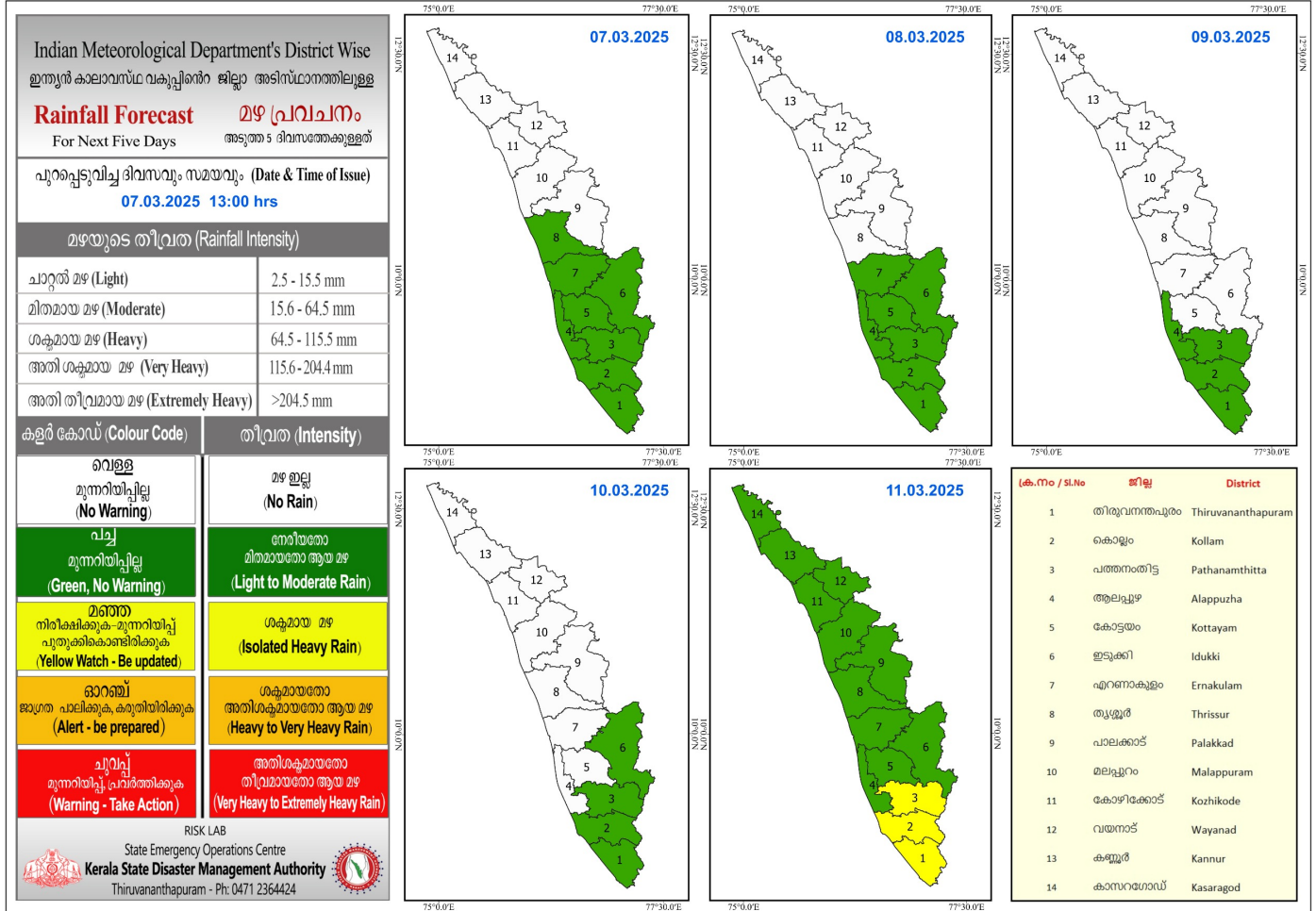


RAINFALL



KSEB RESERVOIRS- STATISTICS

അലർട്ട് നിലനിൽക്കുന്ന കേരളത്തിലെ പ്രധാന അണക്കെട്ടുകളിലെ (KSEB) ദിവസേനയുള്ള ജലനിരപ്പ് സംബന്ധിച്ചുള്ള വിവരം
07/03/2025 - 11.00 AM

Daily Water Level Details of Major Power Generation Dams with Alert (KSEB) - KERALA

| നം. No. | അണക്കെട്ട് Reservoir | ജില്ല District | നിലവിലെ ജലനിരപ്പ് Today's Water Level (ft or metre) | നിലവിൽ സംഭരിക്കപ്പെട്ട ജലത്തിന്റെ അളവ് Today's Live Storage (MCM) | നിലവിലെ സംഭരണ ശതമാനം % Storage wrt Live Storage at FRL | പുറത്ത് വിടുന്ന വെള്ളം Spillway Release (m3/sec) |
|------------|----------------------------|---------------------------------|---|---|---|---|
| 1 | മുഴിയാർ (Moozhayar) | പത്തനംതിട്ട (Pathanamthitta) | 189.00 m | 0.682 | 58.79% | 3.48 |
| 2 | ആനയിറങ്ങൽ (Anayirankal) | ഇടുക്കി (Idukki) | 1206.90 m | 49.3120 | 98.96% | 0.00 |
| 3 | കണ്ടള (Kundala) | ഇടുക്കി (Idukki) | 1757.65 m | 6.655 | 86.99% | 0.68 |

Colour Code

| | |
|---------------|---|
| Blue നീല | 1st Stage of alert ഒന്നാംഘട്ട മുന്നറിയിപ്പ് |
| Orange ഓറഞ്ച് | 2nd Stage of alert രണ്ടാംഘട്ട മുന്നറിയിപ്പ് |
| Red ചുവപ്പ് | 3rd Stage of alert മൂന്നാംഘട്ട മുന്നറിയിപ്പ് |
| Yellow - മഞ്ഞ | Dams that are currently releasing controlled amounts of water as precaution. മുൻകരുതലിന്റെ ഭാഗമായി നിലവിൽ നിയന്ത്രിത അളവിൽ ജലം പുറത്തേക്കൊഴുക്കിയിട്ടുള്ള അണക്കെട്ടുകൾ |

അണക്കെട്ടിലെ പരമാവധി ജലനിരപ്പ്, പൂർണ്ണ സംഭരണ ശേഷി തുടങ്ങിയ വിശദവിവരങ്ങളടങ്ങിയ പട്ടിക <https://sdma.kerala.gov.in/dam-water-level> എന്ന ലിങ്കിൽ ലഭ്യമാണ്.

(The table with details such as maximum water level and full storage capacity of the dam is available at the link <https://sdma.kerala.gov.in/dam-water-level>)

കേരളത്തിലെ പ്രധാന അണക്കെട്ടുകളിലെ (KSEB) ദിവസേനയുള്ള ജലനിരപ്പ് സംബന്ധിച്ചുള്ള വിവരം

07/03/2025 - 11.00 AM

Daily Water Level Details of Major Power Generation Dams (KSEB) - KERALA

| നം. No. | അണക്കെട്ട് Reservoir | ജില്ല District | നിലവിലെ ജലനിരപ്പ് Today's Water Level (ft or metre) | നിലവിൽ സംഭരിക്കപ്പെട്ട ജലത്തിന്റെ അളവ് Today's Live Storage (MCM) | നിലവിലെ സംഭരണ ശതമാനം % Storage wrt Live Storage at FRL | പുറത്ത് വിടുന്ന വെള്ളം Spillway Release (m3/sec) |
|------------|-------------------------------------|---------------------------------|---|---|--|---|
| 1 | കക്കി (ആനത്തോട്) Kakki(Anathode) | പത്തനംതിട്ട (Pathanamthitta) | 965.73 m | 232.640 | 52.10% | 0.00 |
| 2 | പമ്പ (Pamba) | പത്തനംതിട്ട (Pathanamthitta) | 965.85 m | 2.09 | 6.71% | 0.00 |
| 3 | ഇടുക്കി (Idukki) | ഇടുക്കി (Idukki) | 2360.56 ft | 800.193 | 54.83% | 0.00 |
| 4 | മാട്ടുപുറ്റി (Maduppetty) | ഇടുക്കി (Idukki) | 1591.65 m | 34.640 | 63.25% | 0.00 |
| 5 | പൊന്മുടി (Ponmudi) | ഇടുക്കി (Idukki) | 693.80 m | 20.0080 | 42.21% | 0.00 |
| 6 | കല്ലാർകുട്ടി (Kallarkutty) | ഇടുക്കി (Idukki) | 453.75 m | 4.665 | 72.55% | 0.00 |
| 7 | ഇരട്ടയാർ (Erattayar) | ഇടുക്കി (Idukki) | 746.70 m | 0.8313 | 15.71% | NA |
| 8 | ലോവർ പെരിയാർ (Lower Periyar) | ഇടുക്കി (Idukki) | 249.40 m | 3.056 | 67.16% | 0.00 |
| 9 | കല്ലാർ (Kallar) | ഇടുക്കി (Idukki) | 819.80 m | 0.1743 | 22.84% | NA |
| 10 | ഇടമലയാർ (Idamalayar) | എറണാകുളം (Ernakulam) | 150.65 m | 530.394 | 52.11% | 0.00 |
| 11 | ഷോളയാർ (Sholayar) | തൃശൂർ (Thrissur) | 2644.60 ft | 102.970 | 69.07% | 0.00 |
| 12 | പെരിങ്ങൽകുത്ത് (Poringalkuthu) | തൃശൂർ (Thrissur) | 416.35 m | 11.80 | 38.94% | 0.00 |
| 13 | കുറ്റയാടി (Kuttiyadi) | കോഴിക്കോട് (Kozhikkode) | 754.440 m | 24.992 | 73.55% | 0.00 |
| 14 | ബാണാസുരസാഗർ (Banasurasagar) | വയനാട് (Wayanad) | 764.20 m | 77.950 | 38.78% | 0.00 |

മേൽ അണക്കെട്ടുകളിൽ നിലവിൽ മുന്നറിയിപ്പുകളില്ല

(Currently there is no warnings on the dams mentioned above)

അണക്കെട്ടിലെ പരമാവധി ജലനിരപ്പ്, പൂർണ്ണ സംഭരണ ശേഷി തുടങ്ങിയ വിശദവിവരങ്ങളടങ്ങിയ പട്ടിക

<https://sdma.kerala.gov.in/dam-water-level> എന്ന ലിങ്കിൽ ലഭ്യമാണ്.

(The table with details such as maximum water level and full storage capacity of the dams is available at the link

<https://sdma.kerala.gov.in/dam-water-level>)

IRRIGATION RESERVOIRS- STATISTICS

| അലർട്ട് നിലനിൽക്കുന്ന കേരളത്തിലെ പ്രധാന ജലസേചന അണക്കെട്ടുകളിലെ (IRRIGATION) ദിവസേനയുള്ള ജലനിരപ്പ് സംബന്ധിച്ചുള്ള വിവരം 07/03/2025 - 11.00 AM IRRIGATION RESERVOIRS WITH ALERT (KERALA) | | | | | | |
|--|--|--|--|--|---|--|
| നം. No. | അണക്കെട്ട് Reservoir | ജില്ല District | നിലവിലെ ജലനിരപ്പ് Today's Water Level (metre) | നിലവിൽ സംഭരിക്കപ്പെട്ട വെള്ളത്തിന്റെ അളവ് Today's Storage (Million cubic metre - MCM) | നിലവിലെ സംഭരണ ശതമാനം Percentage Storage With Respect to Gross Storage | പുറത്ത് വിട്ടുന്ന വെള്ളം Outflow (m3/sec) |
| 1 | നെയാർ (Neyyar) | തിരുവനന്തപുരം (Thiruvananthapuram) | 82.24 | 71.71 | 74% | 11.74 |
| 2 | കല്ലട (Kallada) | കൊല്ലം (Kollam) | 108.34 | 346.80 | 69% | 27.05 |
| 3 | മണിയാർ (Maniyar) (Barrage) | പത്തനംതിട്ട (Pathanamthitta) | 32.30 | 8.17 | — | 7.65 |
| 4 | മലങ്കര (Malankara) | ഇടുക്കി (Idukki) | 41.68 | 35.72 | 97% | 82.47 |
| 5 | ഭൂതത്താൻകെട്ട് Bhoothathankettu (Barrage) | എറണാകുളം (Ernakulam) | 34.85 | — | — | 86.00 |
| 6 | Chimoni ചിമ്മിനി | തൃശൂർ (Thrissur) | 64.76 | 75.06 | 50% | 4.86 |
| 7 | പീച്ചി (Peechi) | തൃശൂർ (Thrissur) | 72.29 | 30.08 | 32% | 10.86 |
| 8 | ശിരുവാണി (Siruvani-Inter State Waters) | പാലക്കാട് (Palakkad) | 872.94 | 17.10 | 67% | 0.70 |
| 9 | കാഞ്ഞിരപ്പുഴ (Kanjirappuzha) | പാലക്കാട് (Palakkad) | 90.90 | 37.40 | 53% | 9.15 |
| 10 | മലമ്പുഴ Malampuzha | പാലക്കാട് Palakkad | 104.61 | 49.12 | 22% | 4.64 |
| 11 | പോത്തുണ്ടി (Pothundi) | പാലക്കാട് (Palakkad) | 93.88 | 11.49 | 23% | 0.21 |
| 12 | മൂലത്തറ Moolathara(Regulator) | പാലക്കാട് (Palakkad) | 183.50 | — | — | 8.66 |
| 13 | Kuttiyadi കുട്ടിയാടി | Kozhikode കോഴിക്കോട് | 39.33 | 75.90 | 72% | 12.04 |
| 14 | കാരാപ്പുഴ (Karapuzha) | വയനാട് (Wayanad) | 756.90 | 33.79 | 44% | 1.23 |
| 15 | പഴശ്ശി Pazhassi(Barrage) | കണ്ണൂർ (Kannur) | 25.50 | 40.86 | — | 2.21 |
| Colour Code | | | | | | |
| Blue നീല | | 1st Stage of alert നൊംഘട്ട മുന്നറിയിപ്പ് | | | | |
| Orange ഓറഞ്ച് | | 2nd Stage of alert രണ്ടാംഘട്ട മുന്നറിയിപ്പ് | | | | |
| Red ചുവപ്പ് | | 3rd Stage of alert മൂന്നാംഘട്ട മുന്നറിയിപ്പ് | | | | |
| Yellow മഞ്ഞ | | ജലസേചന ആവശ്യങ്ങൾക്കായോ മുൻകരുതലിന്റെ ഭാഗമായിട്ടോ നിലവിൽ നിയന്ത്രിത അളവിൽ ജലം പുറത്തേക്ക് ഒഴുക്കിവിടുന്ന അണക്കെട്ടുകൾ (Dams that currently release controlled amounts of water for irrigation purpose or as a precautionary measure) | | | | |

ജലസേചന അണക്കെട്ടുകളിലെ തൽസ്ഥിതി (കേരളം)

07/03/2025 - 11.00 AM

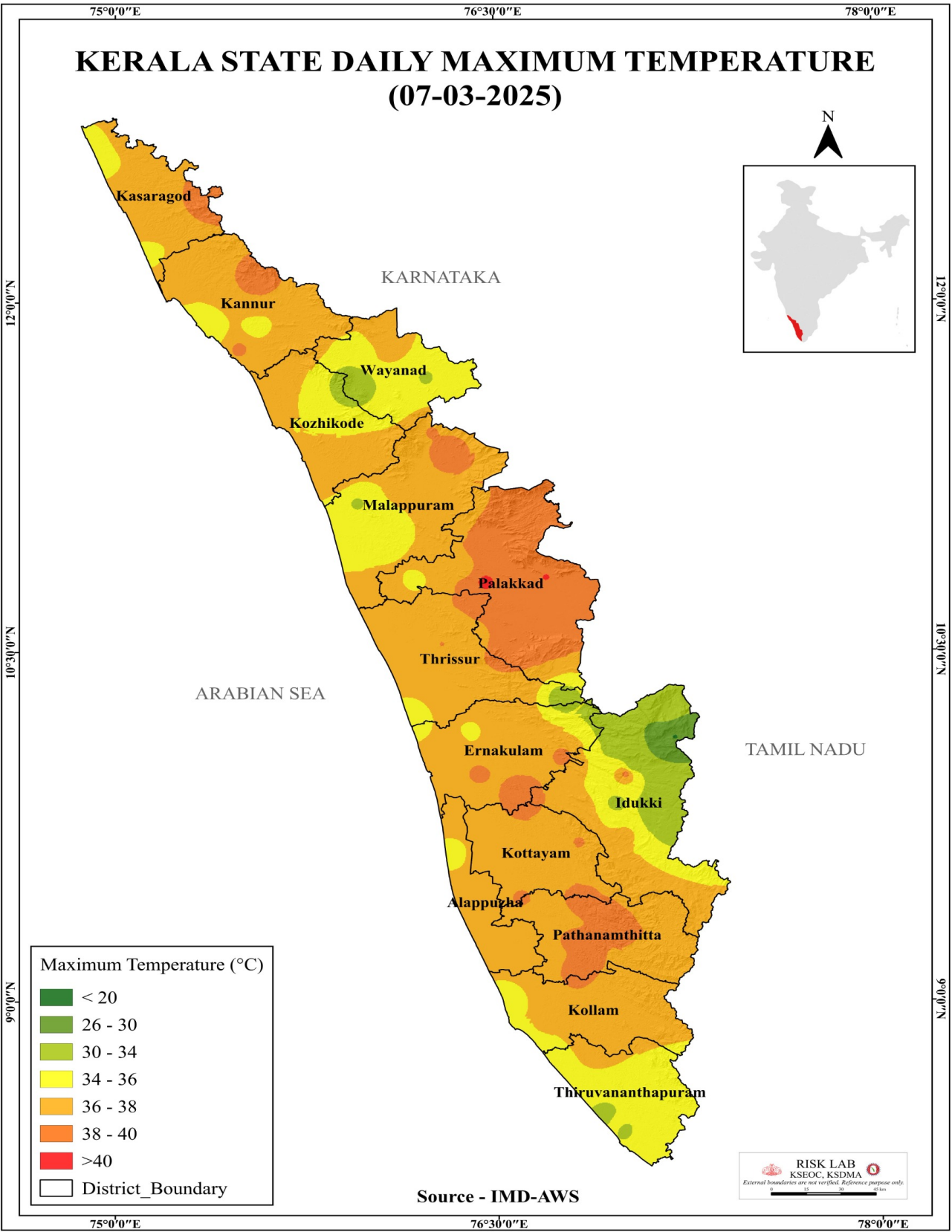
IRRIGATION RESERVOIRS- STATISTICS (KERALA)

| നം. No. | അണക്കെട്ട് Reservoir | ജില്ല District | നിലവിലെ ജലനിരപ്പ് Today's Water Level (metre) | നിലവിൽ സംഭരിക്കപ്പെട്ട വെള്ളത്തിന്റെ അളവ് Today's Storage (Million cubic metre - MCM) | നിലവിലെ സംഭരണ ശതമാനം Percentage Storage with respect to Gross Storage | പുറത്ത് വിട്ടുന്ന വെള്ളം Outflow (m3/sec) |
|------------|--------------------------|-------------------------|--|---|---|---|
| 1 | വാഴാനി (Vazhani) | തൃശ്ശൂർ (Thrissur) | 53.35 | 7.44 | 41% | 0.00 |
| 2 | മീങ്കര (Meenkara) | പാലക്കാട് (Palakkad) | 151.36 | 2.58 | 23% | 0.00 |
| 3 | Walayar വാളയാർ | Palakkad പാലക്കാട് | 194.01 | 3.22 | 18% | 0.00 |
| 4 | ചുള്ളിയാർ (Chulliyar) | പാലക്കാട് (Palakkad) | 143.56 | 1.91 | 14% | 0.00 |
| 5 | മംഗലം (Mangalam) | പാലക്കാട് (Palakkad) | 67.16 | 1.75 | 7% | 0.00 |

മേൽ അണക്കെട്ടുകളിൽ നിലവിൽ മുന്നറിയിപ്പുകളില്ല
(Currently there is no warning on the dams mentioned above)

അണക്കെട്ടിലെ പരമാവധി ജലനിരപ്പ്, പൂർണ്ണ സംഭരണ ശേഷി തുടങ്ങിയ വിശദവിവരങ്ങളടങ്ങിയ പട്ടിക <https://sdma.kerala.gov.in/dam-water-level> എന്ന ലിങ്കിൽ ലഭ്യമാണ്.

(The table with details such as maximum water level and full storage capacity of the dams is available at the link
<https://sdma.kerala.gov.in/dam-water-level>)



Highest UV Index Recorded in last 24 Hours

| കേരളത്തിൽ കഴിഞ്ഞ 24 മണിക്കൂറിൽ രേഖപ്പെടുത്തപ്പെട്ട ഉയർന്ന അൾട്രാവയലറ്റ് സൂചിക (UV INDEX) | | | |
|--|----------------|--|-----------------------|
| ക്രമനമ്പർ | സ്റ്റേഷൻ | ജില്ല | UV ഇൻഡക്സ് |
| 1 | വിളപ്പിൽശാല | തിരുവനന്തപുരം | 4 |
| 2 | കൊട്ടാരക്കര | കൊല്ലം | 8 |
| 3 | കോന്നി | പത്തനംതിട്ട | 6 |
| 4 | ചങ്ങനാശ്ശേരി | കോട്ടയം | 7 |
| 5 | ചെങ്ങന്നൂർ | ആലപ്പുഴ | 7 |
| 6 | മൂന്നാർ | ഇടുക്കി | 7 |
| 7 | കളമശ്ശേരി | എറണാകുളം | 5 |
| 8 | ഒല്ലൂർ | തൃശ്ശൂർ | 5 |
| 9 | തൃത്താല | പാലക്കാട് | 6 |
| 10 | പൊന്നാനി | മലപ്പുറം | 7 |
| 11 | ബേപ്പൂർ | കോഴിക്കോട് | 5 |
| 12 | മാനന്തവാടി | വയനാട് | 4 |
| 13 | ധർമ്മടം | കണ്ണൂർ | 4 |
| 14 | ഉദുമ | കാസറഗോഡ് | 4 |
| UV ഇൻഡക്സ് | അലർട്ട് | ജാഗ്രത നിർദ്ദേശം | |
| 6 മുതൽ 7 വരെ | മഞ്ഞ അലർട്ട് | മുൻകരുതൽ സ്വീകരിക്കുക | |
| 8 മുതൽ 10 വരെ | ഓറഞ്ച് അലർട്ട് | അതിവ ജാഗ്രത - ഗൗരവകരമായ മുൻകരുതലുകൾ സ്വീകരിക്കുക | |
| 11 ന് മുകളിൽ | റെഡ് അലർട്ട് | ഏറ്റവും ഗുരുതരമായ സാഹചര്യം - നേരിട്ട് ശരിരത്തിൽ സൂര്യപ്രകാശം കൂടുതൽ സമയം ഏൽക്കുന്നത് ഒഴിവാക്കുക. | |
| തുടർച്ചയായി കൂടുതൽ സമയം ഉയർന്ന അളവിലുള്ള അൾട്രാവയലറ്റ് റേഡിയേഷൻ ഏൽക്കുന്നത് സൂര്യതപത്തിനും ചർമരോഗങ്ങൾക്കും കാരണമായേക്കാം | | | |
| മേൽ സ്റ്റേഷനുകളിലെ തത്സമയ വിവരങ്ങൾ https://visualize.openiot.in/d/211RL0VJ3/lorawan-kerala-cluster?orgId=2&refresh=30s ലിങ്കിൽ ലഭ്യമാണ്. | | | |
| KSDMA-ICFOSS | | പുറപ്പെടുവിച്ച സമയം | 07-03-2025 പകൽ 09 മണി |
| ഉഷ്ണമേഖലാ പ്രദേശങ്ങളിലും ഉയരം കൂടിയ മലമ്പ്രദേശങ്ങളിലും സാധാരണയായി ഉയർന്ന UV സൂചിക | | | |