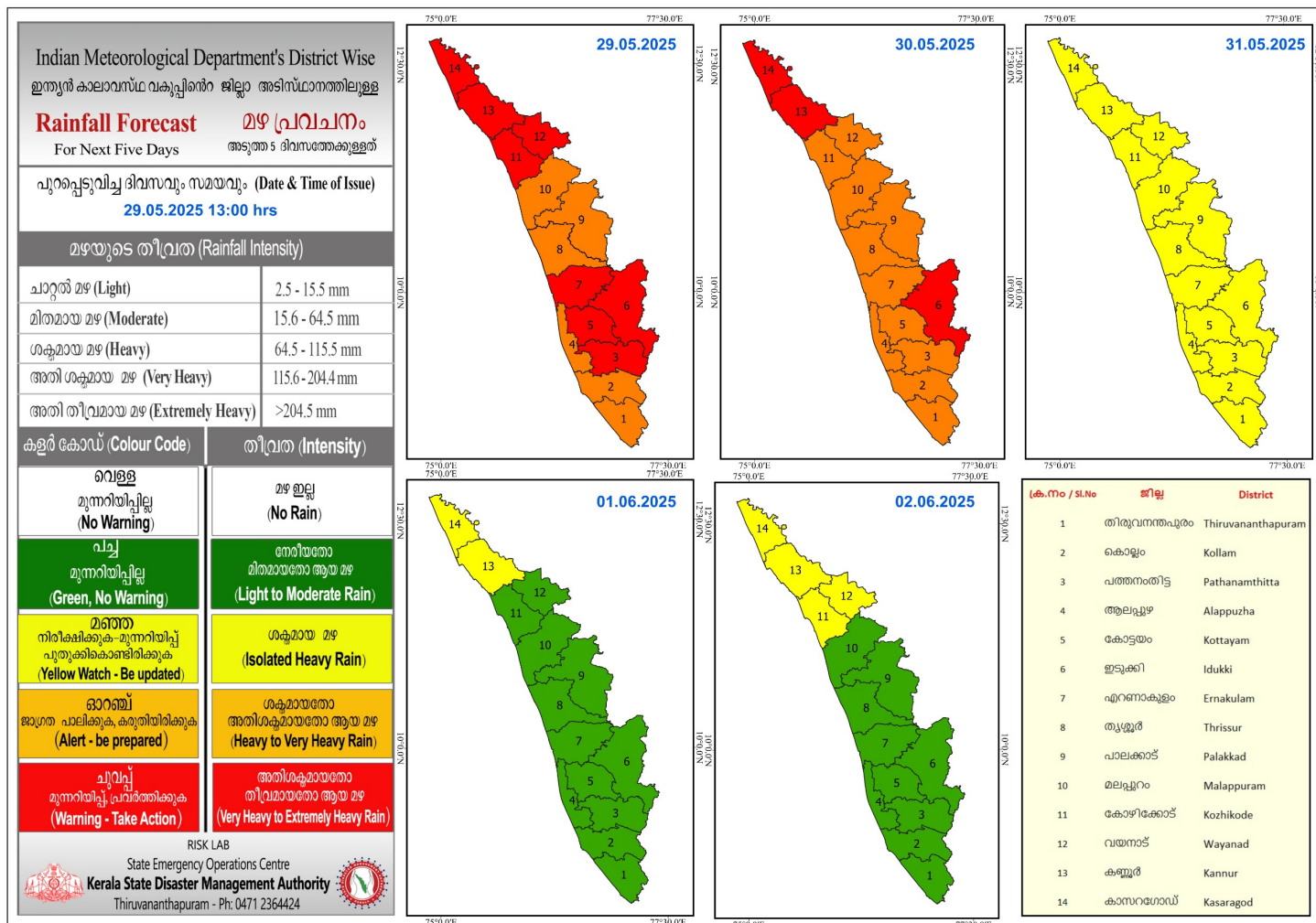


RAINFALL





India Meteorological Department's District Rainfall Forecast



Issue Date: 29.05.2025; Time: 13:00 hrs.

District	29.05.2025	30.05.2025	31.05.2025	01.06.2025	02.06.2025
Thiruvananthapuram	ISOL 'H to VH	ISOL 'H to VH	ISOL. H	L to M	L to M
Kollam	ISOL 'H to VH	ISOL 'H to VH	ISOL. H	L to M	L to M
Pathanamthitta	X H	ISOL 'H to VH	ISOL. H	L to M	L to M
Alappuzha	ISOL 'H to VH	ISOL 'H to VH	ISOL. H	L to M	L to M
Kottayam	X H	ISOL 'H to VH	ISOL. H	L to M	L to M
Ernakulam	X H	ISOL 'H to VH	ISOL. H	L to M	L to M
Idukki	X H	X H	ISOL. H	L to M	L to M
Thrissur	ISOL 'H to VH	ISOL 'H to VH	ISOL. H	L to M	L to M
Palakkad	ISOL 'H to VH	ISOL 'H to VH	ISOL. H	L to M	L to M
Malappuram	ISOL 'H to VH	ISOL 'H to VH	ISOL. H	L to M	L to M
Kozhikode	X H	ISOL 'H to VH	ISOL. H	L to M	ISOL. H
Wayanad	X H	ISOL 'H to VH	ISOL. H	L to M	ISOL. H
Kannur	X H	X H	ISOL. H	ISOL. H	ISOL. H
Kasaragod	X H	X H	ISOL. H	ISOL. H	ISOL. H

COLOUR CODE	WARNING	INTENSITY	Rainfall Intensity (mm)	
White	No Rain	No Rain	Light	(2.5 - 15.5 mm)
Green	No Warning (No Action)	Light Rain	Moderate	(15.6 - 64.4 mm)
Yellow	Watch (Be Updated)	Moderate Rain	Heavy	(64.5 - 115.5 mm)
Orange	Alert (Be Prepared)	Heavy to Very Heavy Rain	Very Heavy	(115.6 - 204.4 mm)
Red	Warning (Take Action)	Very Heavy Rain to Extremely Heavy Rain	Extremely Heavy	(> 204.4 mm)

ISOL - Isolated Rainfall One or two places (<25% of stations gets rainfall)

KSEB RESERVOIRS- STATISTICS

അലർട്ട് നിലനിൽക്കുന്ന കേരളത്തിലെ പ്രധാന അണക്കെട്ടുകളിലെ (KSEB) ദിവസേനയുള്ള ജലനിരപ്പ് സംബന്ധിച്ചുള്ള വിവരം
29/05/2025 - 11.00 AM

Daily Water Level Details of Major Power Generation Dams with Alert (KSEB) - KERALA

നം. No.	അണക്കെട്ട് Reservoir	ജില്ല District	നിലവിലെ ജലനിരപ്പ് Today's Water Level (ft or metre)	നിലവിൽ സംഭരിക്കപ്പെട്ട ജലത്തിന്റെ അളവ് Today's Live Storage (MCM)	നിലവിലെ സംഭരണ ശതമാനം % Storage wrt Live Storage at FRL	പുറത്ത് വിട്ടു വെള്ളം Spillway Release (m3/sec)
1	മൂഴിയാർ (Moozhiyar)	പത്തനംതിട്ട (Pathanamthitta)	190.80 m	0.682	58.79%	0.18
2	പൊന്മുടി (Ponmudi)	ഇടുക്കി (Idukki)	706.05 m	42.857	90.41%	0.00
3	കല്ലാർകുട്ടി (Kallarkutty)	ഇടുക്കി (Idukki)	456.10 m	6.156	95.74%	185.16
4	ഇരട്ടയാർ (Erattayar)	ഇടുക്കി (Idukki)	749.50 m	1.9051	36.00%	NA
5	ലോവർ പെരിയാർ (Lower Periyar)	ഇടുക്കി (Idukki)	252.80 m	4.464	98.11%	236.00
6	പെരിങ്ങൽകുത്ത് (Poringalkuthu)	തൃശ്ശൂർ (Thrissur)	420.60 m	21.250	70.13%	126.25
7	കുട്ടിയാടി (Kuttiyadi)	കോഴിക്കോട് (Kozhikkode)	755.660 m	28.040	82.52%	0.00

Colour Code

Blue നീല	1st Stage of alert ഒന്നാംഘട്ട മുന്നറിയിപ്പ്
Orange ഓറഞ്ച്	2nd Stage of alert രണ്ടാംഘട്ട മുന്നറിയിപ്പ്
Red ചുവപ്പ്	3rd Stage of alert മൂന്നാംഘട്ട മുന്നറിയിപ്പ്
Yellow - മഞ്ഞ	Dams that are currently releasing controlled amounts of water as precaution. മുൻകരുതലിന്റെ ഭാഗമായി നിലവിൽ നിയന്ത്രിത അളവിൽ ജലം പുറത്തേക്കൊഴുക്കിയിട്ടുള്ള അണക്കെട്ടുകൾ

അണക്കെട്ടിലെ പരമാവധി ജലനിരപ്പ്, പൂർണ്ണ സംഭരണ ശേഷി തുടങ്ങിയ വിശദവിവരങ്ങളടങ്ങിയ പട്ടിക <https://sdma.kerala.gov.in/dam-water-level> എന്ന ലിങ്കിൽ ലഭ്യമാണ്.

(The table with details such as maximum water level and full storage capacity of the dam is available at the link
<https://sdma.kerala.gov.in/dam-water-level>)

29/05/2025 - 11.00 AM

Daily Water Level Details of Major Power Generation Dams (KSEB) - KERALA

നം. No.	അണക്കെട്ട് Reservoir	ജില്ല District	നിലവിലെ ജലനിരപ്പ് Today's Water Level (ft or metre)	നിലവിൽ സംഭരിക്കപ്പെട്ട ജലത്തിന്റെ അളവ് Today's Live Storage (MCM)	നിലവിലെ സംഭരണ ശതമാനം % Storage wrt Live Storage at FRL	പുറത്ത് വിടുന്ന വെള്ളം Spillway Release (m3/sec)
1	കക്കി (ആനത്തോട്) Kakki(Anathode)	പത്തനംതിട്ട (Pathanamthitta)	958.07 m	166.460	37.28%	0.00
2	പമ്പ (Pamba)	പത്തനംതിട്ട (Pathanamthitta)	973.30 m	9.86	31.65%	0.00
3	ഇടുക്കി (Idukki)	ഇടുക്കി (Idukki)	2338.22 ft	527.484	36.14%	0.00
4	മാട്ടുപ്പെട്ടി (Madupetty)	ഇടുക്കി (Idukki)	1589.00 m	29.340	53.57%	0.00
5	ആനയിറങ്ങൽ (Anayirankal)	ഇടുക്കി (Idukki)	1196.55 m	12.723	25.53%	0.00
6	കണ്ടള (Kundala)	ഇടുക്കി (Idukki)	1744.50 m	0.840	10.98%	0.00
7	കല്ലാർ (Kallar)	ഇടുക്കി (Idukki)	821.30 m	0.2332	30.56%	NA
8	ഇടമലയാർ (Idamalayar)	എറണാകുളം (Ernakulam)	140.12 m	311.346	30.59%	0.00
9	ഷോളയാർ (Sholayar)	തൃശൂർ (Thrissur)	2610.00 ft	42.560	28.55%	0.00
10	ബാണാസുരസാഗർ (Banasurasagar)	വയനാട് (Wayanad)	761.45 m	55.350	27.54%	0.00

മേൽ അണക്കെട്ടുകളിൽ നിലവിൽ മുന്നറിയിപ്പുകളില്ല
(Currently there is no warnings on the dams mentioned above)

അണക്കെട്ടിലെ പരമാവധി ജലനിരപ്പ്, പൂർണ്ണ സംഭരണ ശേഷി തുടങ്ങിയ വിശദവിവരങ്ങളടങ്ങിയ പട്ടിക
<https://sdma.kerala.gov.in/dam-water-level> എന്ന ലിങ്കിൽ ലഭ്യമാണ്.
 (The table with details such as maximum water level and full storage capacity of the dams is available at the link
<https://sdma.kerala.gov.in/dam-water-level>)

IRRIGATION RESERVOIRS- STATISTICS

അലർട്ട് നിലനിൽക്കുന്ന കേരളത്തിലെ പ്രധാന ജലസേചന അണക്കെട്ടുകളിലെ (IRRIGATION) ദിവസേനയുള്ള ജലനിരപ്പ് സംബന്ധിച്ചുള്ള വിവരം
29/05/2025 - 11.00 AM

IRRIGATION RESERVOIRS WITH ALERT (KERALA)

നം. No.	അണക്കെട്ട് Reservoir	ജില്ല District	നിലവിലെ ജലനിരപ്പ് Today's Water Level (metre)	നിലവിൽ സംഭരിക്കപ്പെട്ട വെള്ളത്തിന്റെ അളവ് Today's Storage (Million cubic metre - MCM)	നിലവിലെ സംഭരണ ശതമാനം Percentage Storage With Respect to Gross Storage	പുറത്ത് വിടുന്ന വെള്ളം Outflow (m3/sec)
1	നെയ്യാർ (Neyyar)	തിരുവനന്തപുരം (Thiruvananthapuram)	83.37	83.34	86%	1.83
2	കല്ലട (Kallada)	കൊല്ലം (Kollam)	98.60	189.60	38%	26.77
3	മലങ്കര (Malankara)	ഇടുക്കി (Idukki)	39.84	29.56	80%	180.55
4	ഭൂതത്താൻകെട്ട് Bhoothathankettu (Barrage)	എറണാകുളം (Ernakulam)	29.30	-	-	1824.00
5	പീച്ചി (Peechi)	തൃശ്ശൂർ (Thrissur)	68.25	14.29	15%	0.69
6	ശിരുവാണി (Siruvani-Inter State Waters)	പാലക്കാട് (Palakkad)	874.01	18.72	73%	1.01
7	കാഞ്ഞിരപ്പുഴ (Kanjirappuzha)	പാലക്കാട് (Palakkad)	92.10	42.79	60%	0.38
8	മലമ്പുഴ Malampuzha	പാലക്കാട് Palakkad	106.62	71.79	32%	0.96
9	പോത്തുണ്ടി (Pothundi)	പാലക്കാട് (Palakkad)	95.93	15.75	31%	0.21
10	മൂലത്തറ Moolathara(Regulator)	പാലക്കാട് (Palakkad)	181.80	-	-	26.68
11	Kuttiyadi കുറ്റിയാടി	Kozhikode കോഴിക്കോട്	39.32	75.75	72%	85.81
12	കാരാപ്പുഴ (Karapuzha)	വയനാട് (Wayanad)	757.95	39.14	51%	10.68
13	പഴശ്ശി Pazhassi(Barrage)	കണ്ണൂർ (Kannur)	22.90	21.96	-	330.12

Colour Code

Blue നീല	1st Stage of alert ഒന്നാംഘട്ട മുന്നറിയിപ്പ്
Orange ഓറഞ്ച്	2nd Stage of alert രണ്ടാംഘട്ട മുന്നറിയിപ്പ്
Red ചുവപ്പ്	3rd Stage of alert മൂന്നാംഘട്ട മുന്നറിയിപ്പ്
Yellow മഞ്ഞ	ജലസേചന ആവശ്യങ്ങൾക്കായോ മുൻകരുതലിൻ്റെ ഭാഗമായിട്ടോ നിലവിൽ നിയന്ത്രിത അളവിൽ ജലം പുറത്തേക്ക് ഒഴുക്കിവിടുന്ന അണക്കെട്ടുകൾ (Dams that currently release controlled amounts of water for irrigation purpose or as a precautionary measure)

ജലസേചന അണക്കെട്ടുകളിലെ തൽസ്ഥിതി (കേരളം)

29/05/2025- 11.00 AM

IRRIGATION RESERVOIRS- STATISTICS (KERALA)

നം. No.	അണക്കെട്ട് Reservoir	ജില്ല District	നിലവിലെ ജലനിരപ്പ് Today's Water Level (metre)	നിലവിൽ സംഭരിക്കപ്പെട്ട വെള്ളത്തിന്റെ അളവ് Today's Storage (Million cubic metre - MCM)	നിലവിലെ സംഭരണ ശതമാനം Percentage Storage with respect to Gross Storage	പുറത്ത് വിടുന്ന വെള്ളം Outflow (m3/sec)
1	മണിയാർ (Maniyar) (Barrage)	പത്തനംതിട്ട (Pathanamthitta)	29.26	7.78	—	—
2	വാഴാനി (Vazhani)	തൃശ്ശൂർ (Thrissur)	49.27	3.70	20%	0.00
3	Chimoni ചിമ്മിനി	തൃശ്ശൂർ (Thrissur)	64.37	72.72	48%	0.00
4	മീങ്കര (Meenkara)	പാലക്കാട് (Palakkad)	154.26	6.43	57%	0.00
5	Walayar വാളയാർ	Palakkad പാലക്കാട്	195.96	5.02	27%	0.00
6	ചുള്ളിയാർ (Chulliyar)	പാലക്കാട് (Palakkad)	145.01	2.67	20%	0.00
7	മംഗലം (Mangalam)	പാലക്കാട് (Palakkad)	72.48	9.60	38%	0.00

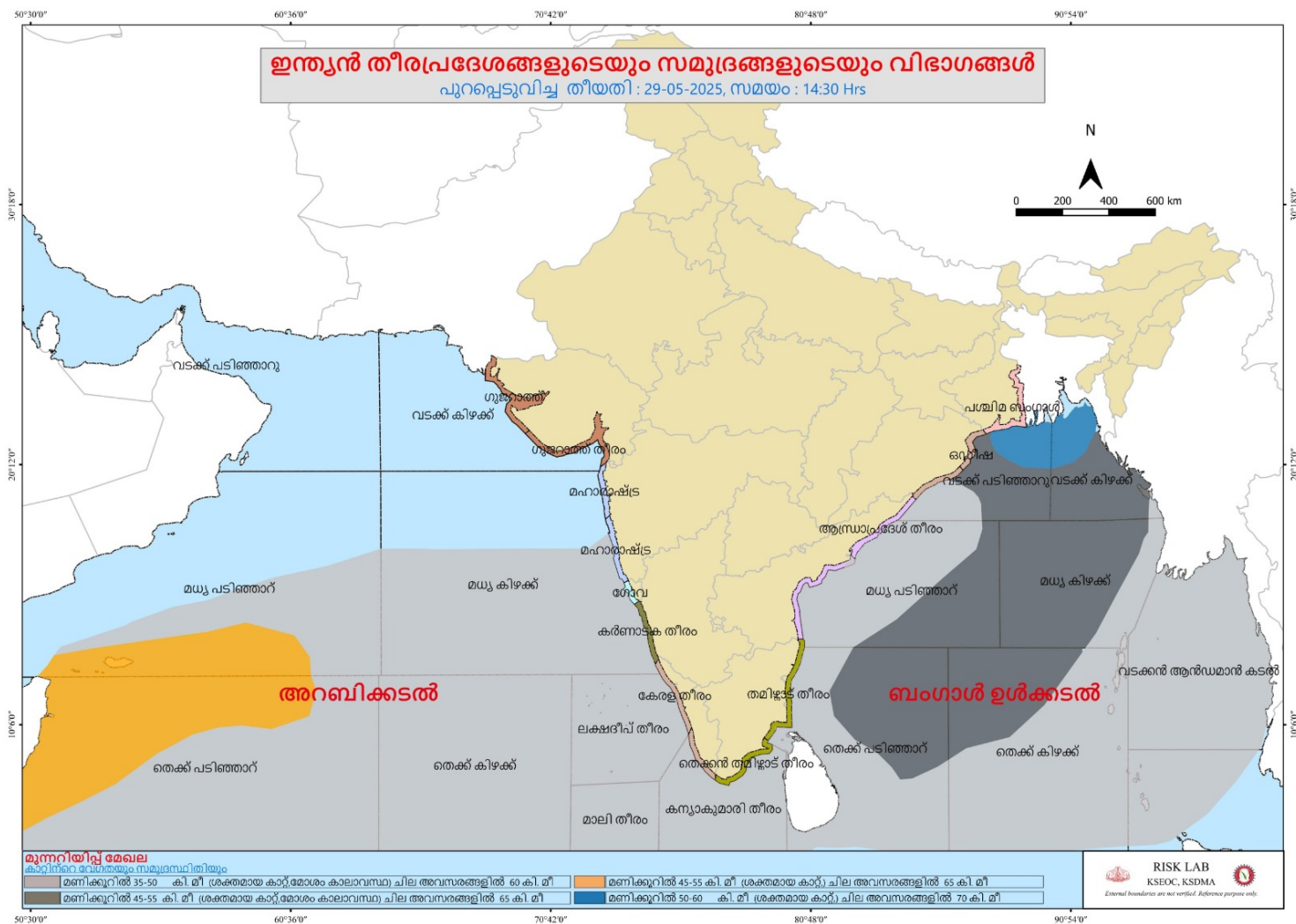
മേൽ അണക്കെട്ടുകളിൽ നിലവിൽ മുന്നറിയിപ്പുകളില്ല

(Currently there is no warning on the dams mentioned above)

അണക്കെട്ടിലെ പരമാവധി ജലനിരപ്പ്, പൂർണ്ണ സംഭരണ ശേഷി തുടങ്ങിയ വിശദവിവരങ്ങളുടെ പട്ടിക <https://sdma.kerala.gov.in/dam-water-level> എന്ന ലിങ്കിൽ ലഭ്യമാണ്.

(The table with details such as maximum water level and full storage capacity of the dams is available at the link
<https://sdma.kerala.gov.in/dam-water-level>)

SEA STATE

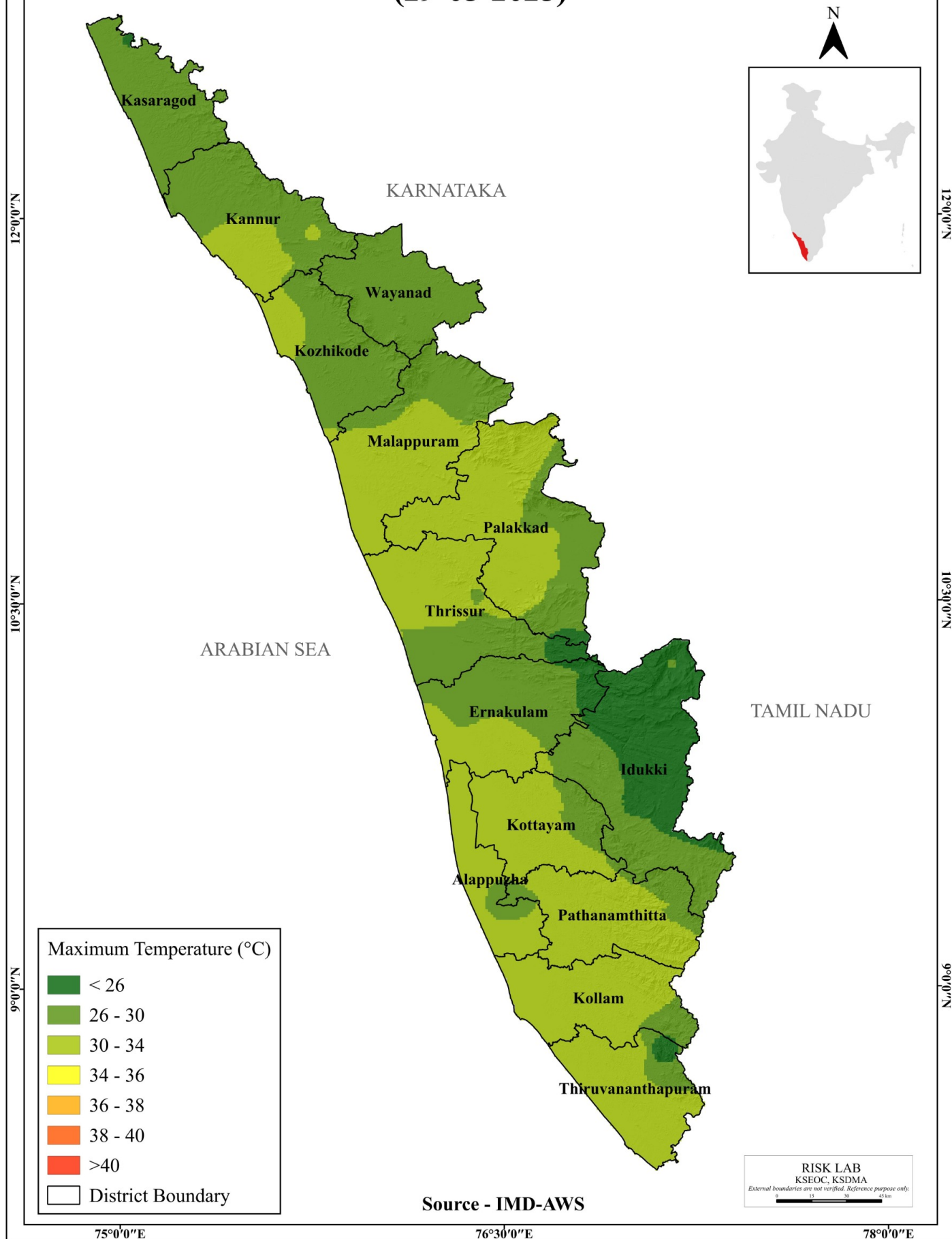


75°0'0"E

76°30'0"E

78°0'0"E

KERALA STATE DAILY MAXIMUM TEMPERATURE (29-05-2025)

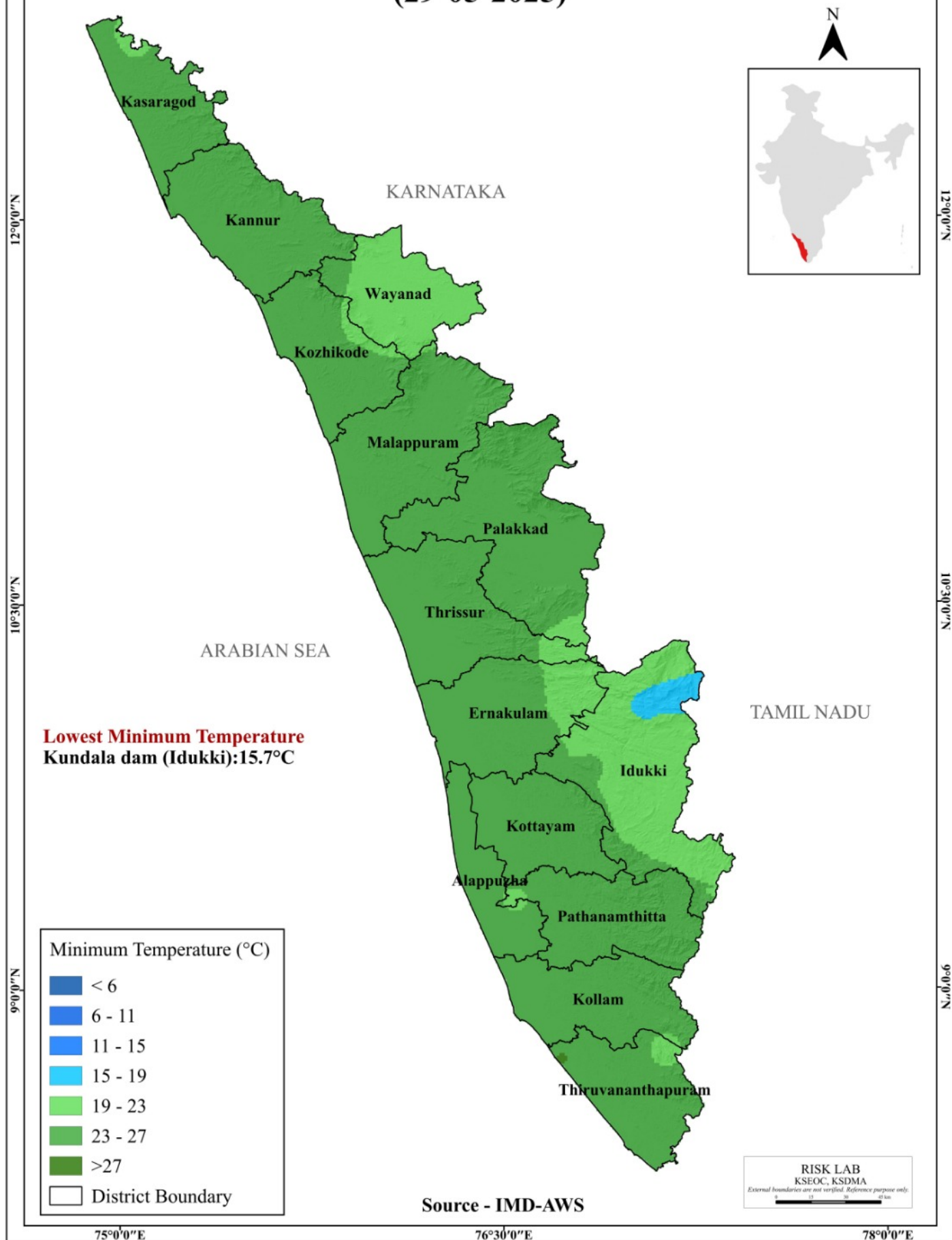


75°0'0"E

76°30'0"E

78°0'0"E

KERALA STATE DAILY MINIMUM TEMPERATURE (29-05-2025)



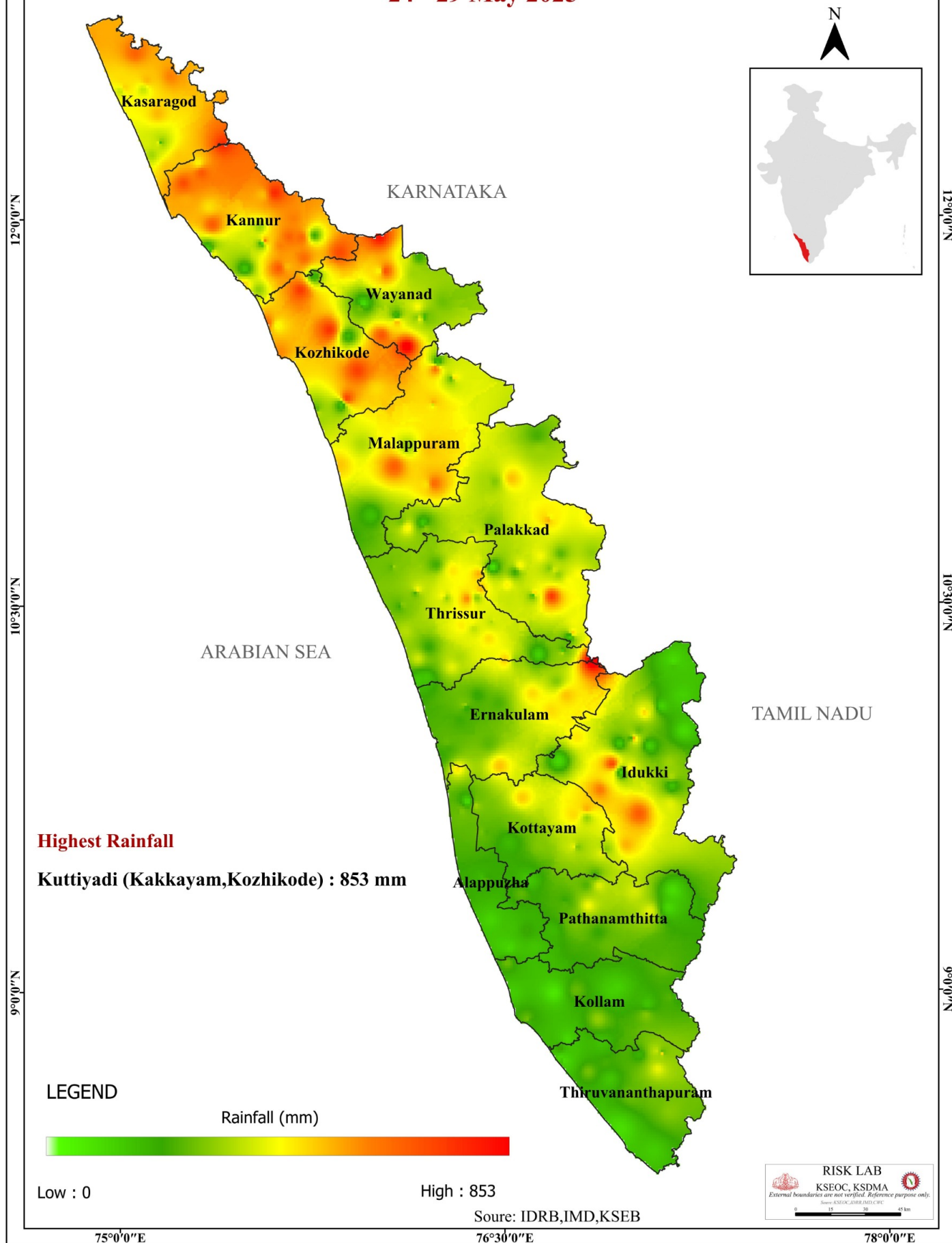
75°0'0"E

76°30'0"E

78°0'0"E

CUMULATIVE RAINFALL OVER KERALA

24 - 29 May 2025



75°0'0"E

76°30'0"E

78°0'0"E

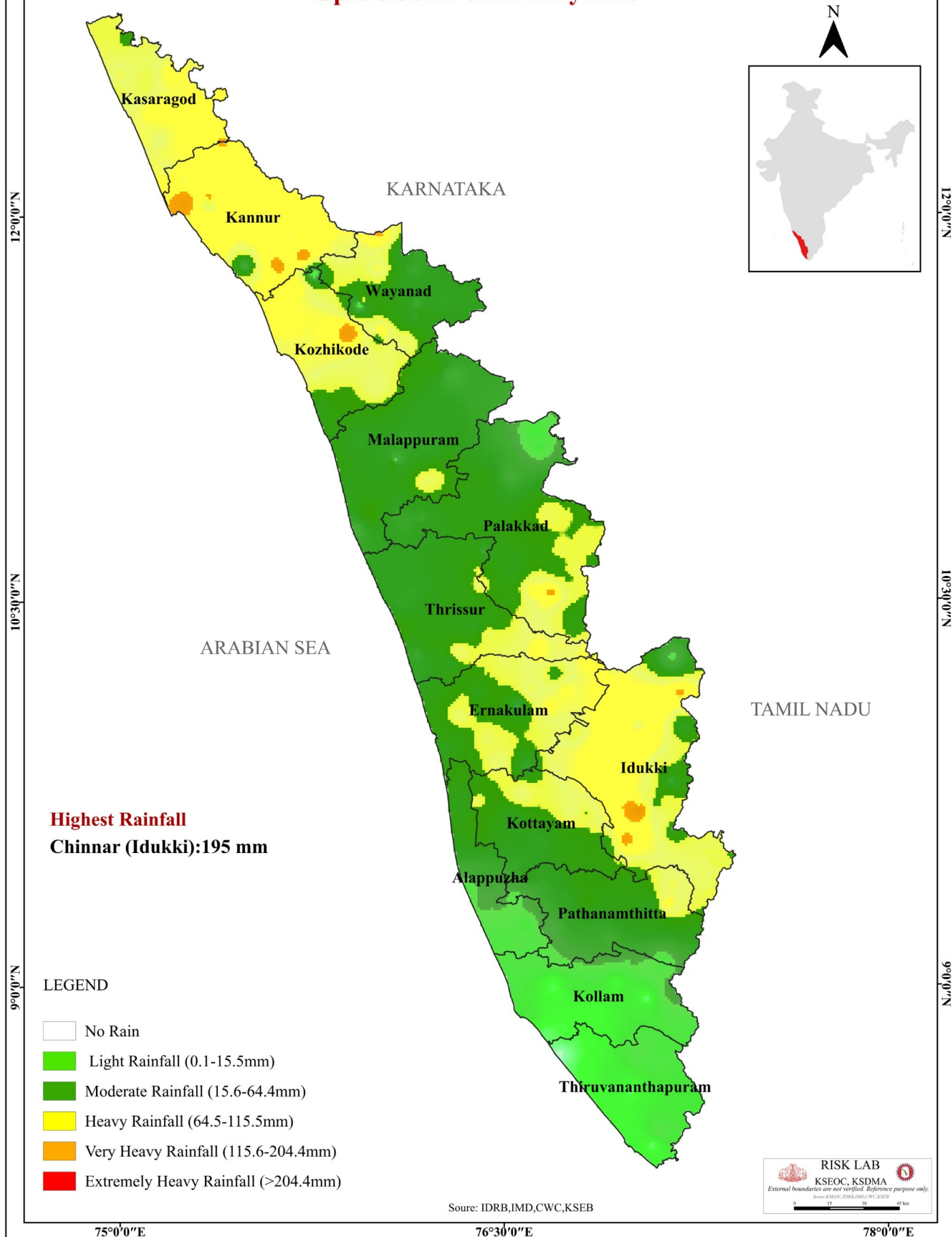
75°0'0"E

76°30'0"E

78°0'0"E

24 HOUR RAINFALL OVER KERALA

Upto 8:30am on 29 May 2025



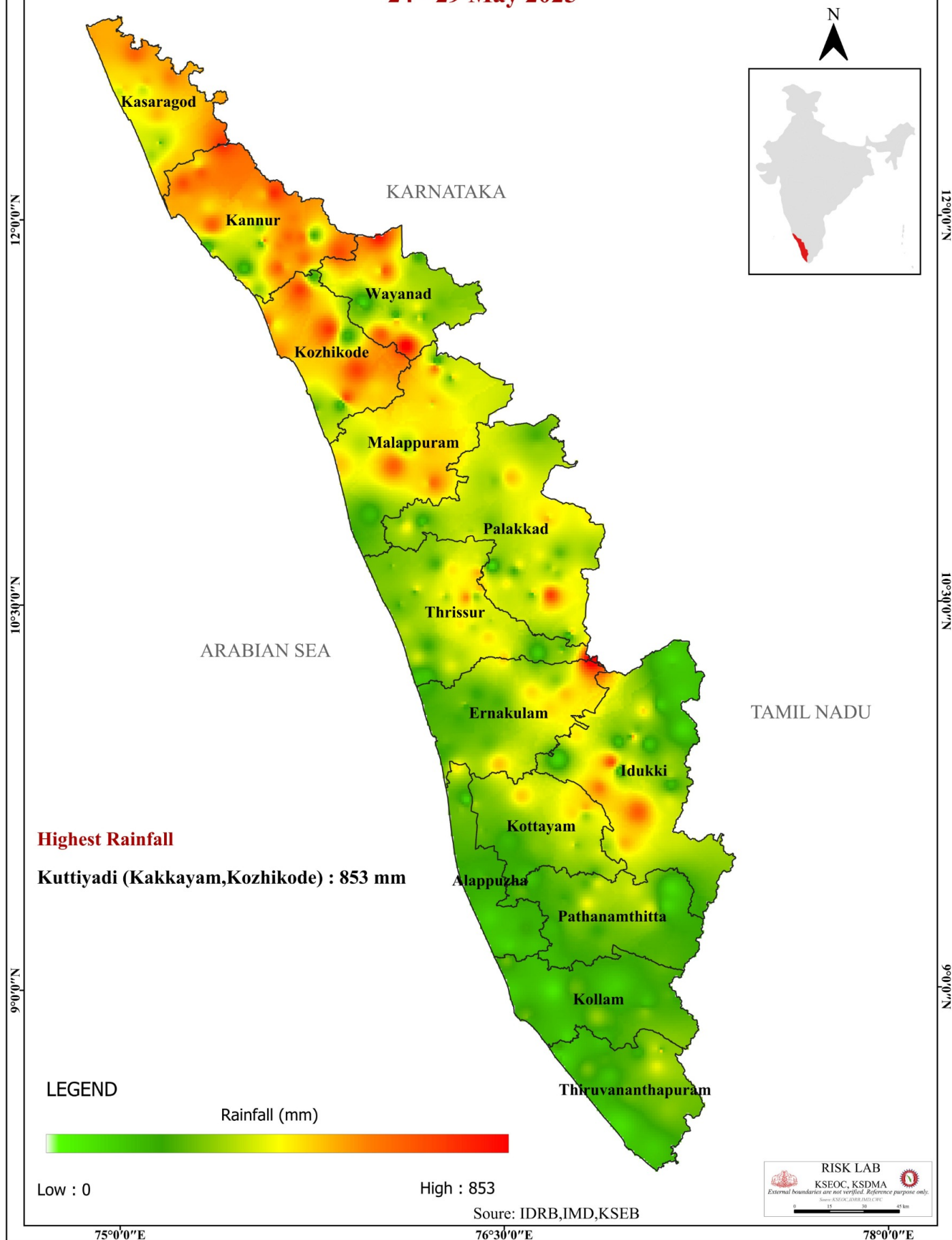
75°0'0"E

76°30'0"E

78°0'0"E

CUMULATIVE RAINFALL OVER KERALA

24 - 29 May 2025



75°0'0"E

76°30'0"E

78°0'0"E