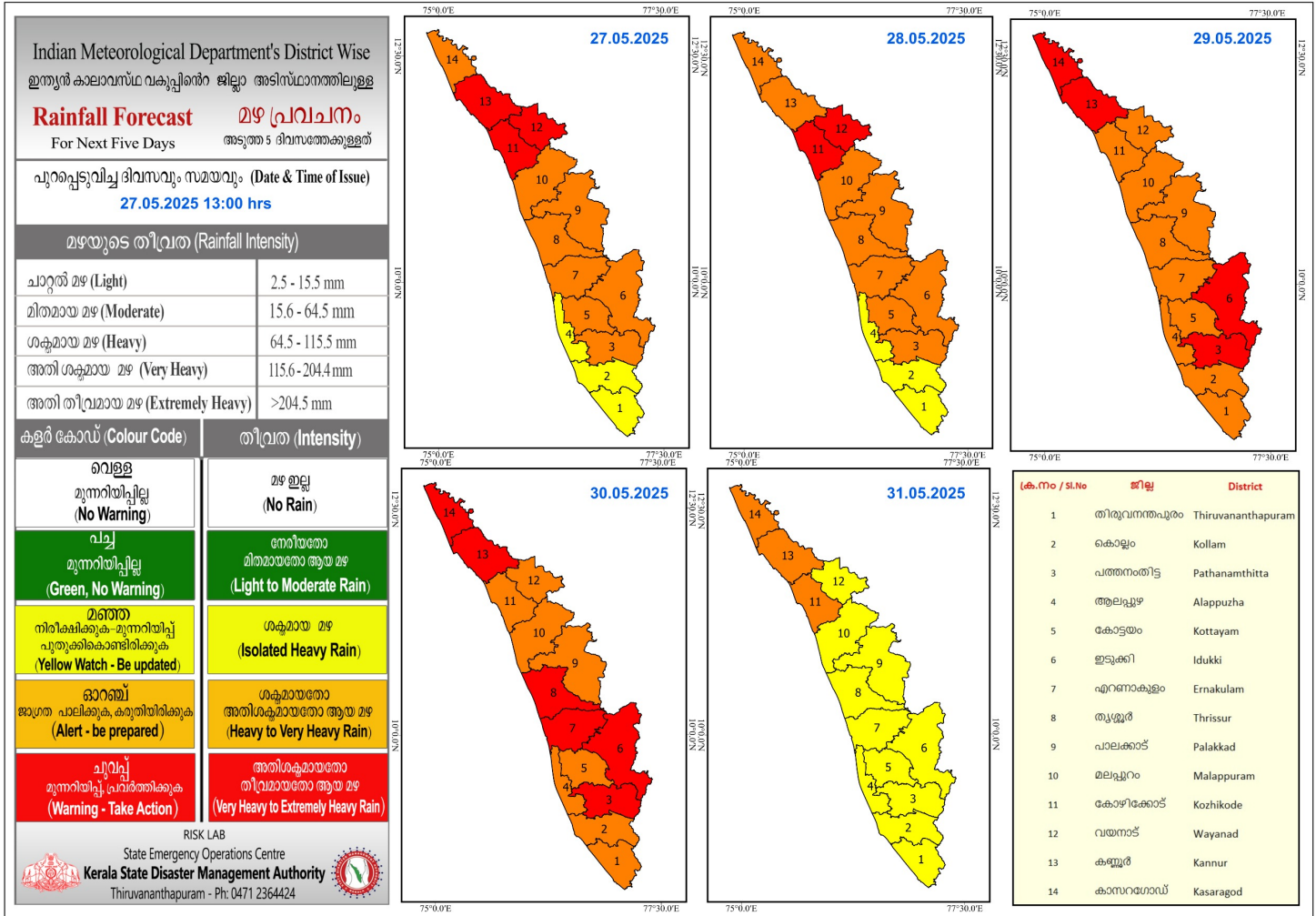


RAINFALL



KSEB RESERVOIRS- STATISTICS

<p>അലർട്ട് നിലനിൽക്കുന്ന കേരളത്തിലെ പ്രധാന അണക്കെട്ടുകളിലെ (KSEB) ദിവസേനയുള്ള ജലനിരപ്പ് സംബന്ധിച്ചുള്ള വിവരം</p> <p>27/05/2025 - 11.00 AM</p> <p>Daily Water Level Details of Major Power Generation Dams with Alert (KSEB) – KERALA</p>						
നം. No.	അണക്കെട്ട് Reservoir	ജില്ല District	നിലവിലെ ജലനിരപ്പ് Today's Water Level (ft or metre)	നിലവിൽ സംഭരിക്കപ്പെട്ട ജലത്തിന്റെ അളവ് Today's Live Storage (MCM)	നിലവിലെ സംഭരണ ശതമാനം % Storage wrt Live Storage at FRL	പുറത്ത് വിടുന്ന വെള്ളം Spillway Release (m3/sec)
1	മൂഴിയാർ (Moozhiyar)	പത്തനംതിട്ട (Pathanamthitta)	191.65 m	0.81	69.83%	0.00
2	കല്ലാർകുട്ടി (Kallarkutty)	ഇടുക്കി (Idukki)	456.10 m	6.156	95.74%	166.30
3	ഇരട്ടയാർ (Erattayar)	ഇടുക്കി (Idukki)	748.90 m	1.6726	31.61%	NA
4	ലോവർ പെരിയാർ (Lower Periyar)	ഇടുക്കി (Idukki)	252.80 m	4.464	98.11%	278.78
5	പെരിങ്ങൽകുത്ത് (Poringalkuthu)	തൃശ്ശൂർ (Thrissur)	420.45 m	20.880	68.91%	80.26

Colour Code

Blue നീല	1st Stage of alert ഒന്നാംഘട്ട മുന്നറിയിപ്പ്
Orange ഓറഞ്ച്	2nd Stage of alert രണ്ടാംഘട്ട മുന്നറിയിപ്പ്
Red ചുവപ്പ്	3rd Stage of alert മൂന്നാംഘട്ട മുന്നറിയിപ്പ്
Yellow - മഞ്ഞ	Dams that are currently releasing controlled amounts of water as precaution. മുൻകരുതലിന്റെ ഭാഗമായി നിലവിൽ നിയന്ത്രിത അളവിൽ ജലം പുറത്തേക്കൊഴുക്കിയിട്ടുള്ള അണക്കെട്ടുകൾ

അണക്കെട്ടിലെ പരമാവധി ജലനിരപ്പ്, പൂർണ്ണ സംഭരണ ശേഷി തുടങ്ങിയ വിശദവിവരങ്ങളടങ്ങിയ പട്ടിക <https://sdma.kerala.gov.in/dam-water-level> എന്ന ലിങ്കിൽ ലഭ്യമാണ്.

(The table with details such as maximum water level and full storage capacity of the dam is available at the link <https://sdma.kerala.gov.in/dam-water-level>)

കേരളത്തിലെ പ്രധാന അണക്കെട്ടുകളിലെ (KSEB) ദിവസേനയുള്ള ജലനിരപ്പ് സംബന്ധിച്ചുള്ള വിവരം

27/05/2025 - 11.00 AM

Daily Water Level Details of Major Power Generation Dams (KSEB) - KERALA

നം. No.	അണക്കെട്ട് Reservoir	ജില്ല District	നിലവിലെ ജലനിരപ്പ് Today's Water Level (ft or metre)	നിലവിൽ സംഭരിക്കപ്പെട്ട ജലത്തിന്റെ അളവ് Today's Live Storage (MCM)	നിലവിലെ സംഭരണ ശതമാനം % Storage wrt Live Storage at FRL	പുറത്ത് വിടുന്ന വെള്ളം Spillway Release (m3/sec)
1	കക്കി (ആനത്തോട്) Kakki(Anathode)	പത്തനംതിട്ട (Pathanamthitta)	954.51 m	139.470	31.24%	0.00
2	പമ്പ (Pamba)	പത്തനംതിട്ട (Pathanamthitta)	969.00 m	5.18	16.63%	0.00
3	ഇടുക്കി (Idukki)	ഇടുക്കി (Idukki)	2333.62 ft	478.349	32.78%	0.00
4	മാട്ടുപെട്ടി (Maduppetty)	ഇടുക്കി (Idukki)	1586.50 m	24.340	44.44%	0.00
5	ആനയിറങ്ങൽ (Anayirankal)	ഇടുക്കി (Idukki)	1195.46 m	10.833	21.74%	0.00
6	പൊന്മുടി (Ponmudi)	ഇടുക്കി (Idukki)	703.55 m	37.236	78.56%	0.00
7	കണ്ടള (Kundala)	ഇടുക്കി (Idukki)	1742.00 m	0.260	3.40%	0.00
8	കല്ലാർ (Kallar)	ഇടുക്കി (Idukki)	820.90 m	0.2181	28.58%	NA
9	ഇടമലയാർ (Idamalayar)	എറണാകുളം (Ernakulam)	138.60 m	282.600	27.77%	0.00
10	ഷോളയാർ (Sholayar)	തൃശ്ശൂർ (Thrissur)	2606.90 ft	38.610	25.90%	0.00
11	കുറ്റാടി (Kuttiyadi)	കോഴിക്കോട് (Kozhikkode)	753.860 m	23.542	69.28%	0.00
12	ബാണാസുരസാഗർ (Banasurasagar)	വയനാട് (Wayanad)	760.10 m	45.350	22.56%	0.00

മേൽ അണക്കെട്ടുകളിൽ നിലവിൽ മുന്നറിയിപ്പുകളില്ല
(Currently there is no warnings on the dams mentioned above)

അണക്കെട്ടിലെ പരമാവധി ജലനിരപ്പ്, പൂർണ്ണ സംഭരണ ശേഷി തുടങ്ങിയ വിശദവിവരങ്ങളടങ്ങിയ പട്ടിക
<https://sdma.kerala.gov.in/dam-water-level> എന്ന ലിങ്കിൽ ലഭ്യമാണ്.
 (The table with details such as maximum water level and full storage capacity of the dams is available at the link
<https://sdma.kerala.gov.in/dam-water-level>)

IRRIGATION RESERVOIRS- STATISTICS

അലർട്ട് നിലനിൽക്കുന്ന കേരളത്തിലെ പ്രധാന ജലസേചന അണക്കെട്ടുകളിലെ (IRRIGATION) ദിവസേനയുള്ള ജലനിരപ്പ് സംബന്ധിച്ചുള്ള വിവരം

27/05/2025 - 11.00 AM

IRRIGATION RESERVOIRS WITH ALERT (KERALA)

നം. No.	അണക്കെട്ട് Reservoir	ജില്ല District	നിലവിലെ ജലനിരപ്പ് Today's Water Level (metre)	നിലവിൽ സംഭരിക്കപ്പെട്ട വെള്ളത്തിന്റെ അളവ് Today's Storage (Million cubic metre - MCM)	നിലവിലെ സംഭരണ ശതമാനം Percentage Storage With Respect to Gross Storage	പുറത്ത് വിടുന്ന വെള്ളം Outflow (m3/sec)
1	നെയാർ (Neyyar)	തീരുവനന്തപുരം (Thiruvananthapuram)	82.28	72.14	74%	1.83
2	കല്ലട (Kallada)	കൊല്ലം (Kollam)	97.58	174.96	35%	22.61
3	മണിയാർ (Maniyar) (Barrage)	പത്തനംതിട്ട (Pathanamthitta)	29.26	7.78	—	2.30
4	മലങ്കര (Malankara)	ഇടുക്കി (Idukki)	40.88	32.92	89%	253.90
5	ഭൂതത്താൻകെട്ട് Bhoothathankettu (Barrage)	എറണാകുളം (Ernakulam)	33.70	—	—	1387.00
6	പീച്ചി (Peechi)	തൃശ്ശൂർ (Thrissur)	67.67	12.72	13%	0.69
7	ശിരുവാണി (Siruvani-Inter State Waters)	പാലക്കാട് (Palakkad)	872.62	16.59	65%	0.85
8	കാഞ്ഞിരപ്പുഴ (Kanjirappuzha)	പാലക്കാട് (Palakkad)	91.10	38.28	54%	0.37
9	മലമ്പുഴ Malampuzha	പാലക്കാട് Palakkad	105.81	62.17	28%	0.96
10	പോത്തുണ്ടി (Pothundi)	പാലക്കാട് (Palakkad)	94.82	13.40	26%	0.21
11	മൂലത്തറ Moolathara(Regulator)	പാലക്കാട് (Palakkad)	181.60	—	—	15.97
12	Kuttiyadi കുറ്റിയാടി	Kozhikode കോഴിക്കോട്	39.40	76.44	72%	97.54
13	കാരാപ്പുഴ (Karapuzha)	വയനാട് (Wayanad)	757.80	38.37	50%	9.78
14	പഴശ്ശി Pazhassi(Barrage)	കണ്ണൂർ (Kannur)	20.20	9.11	—	1036.23

Colour Code

Blue നീല	1st Stage of alert ഒന്നാംഘട്ട മുന്നറിയിപ്പ്
Orange ഓറഞ്ച്	2nd Stage of alert രണ്ടാംഘട്ട മുന്നറിയിപ്പ്
Red ചുവപ്പ്	3rd Stage of alert മൂന്നാംഘട്ട മുന്നറിയിപ്പ്
Yellow മഞ്ഞ	ജലസേചന ആവശ്യങ്ങൾക്കായോ മുൻകരുതലിൻ്റെ ഭാഗമായിട്ടോ നിലവിൽ നിയന്ത്രിത അളവിൽ ജലം പുറത്തേക്ക് ഒഴുക്കിവിടുന്ന അണക്കെട്ടുകൾ (Dams that currently release controlled amounts of water for irrigation purpose or as a precautionary measure)

ജലസേചന അണക്കെട്ടുകളിലെ തൽസ്ഥിതി (കേരളം)

27/05/2025- 11.00 AM

IRRIGATION RESERVOIRS- STATISTICS (KERALA)

നം. No.	അണക്കെട്ട് Reservoir	ജില്ല District	നിലവിലെ ജലനിരപ്പ് Today's Water Level (metre)	നിലവിൽ സംഭരിക്കപ്പെട്ട വെള്ളത്തിന്റെ അളവ് Today's Storage (Million cubic metre - MCM)	നിലവിലെ സംഭരണ ശതമാനം Percentage Storage with respect to Gross Storage	പുറത്ത് വിടുന്ന വെള്ളം Outflow (m3/sec)
1	വാഴാനി (Vazhani)	തൃശൂർ (Thrissur)	48.65	3.21	18%	0.00
2	Chimoni ചിമ്മിനി	തൃശൂർ (Thrissur)	63.60	68.54	45%	0.00
3	മീനകര (Meenkara)	പാലക്കാട് (Palakkad)	153.83	5.68	50%	0.00
4	Walayar വാളയാർ	Palakkad പാലക്കാട്	195.26	4.16	23%	0.00
5	ചുളളിയാർ (Chulliyar)	പാലക്കാട് (Palakkad)	143.48	1.87	14%	0.00
6	മംഗലം (Mangalam)	പാലക്കാട് (Palakkad)	71.08	6.82	27%	0.00

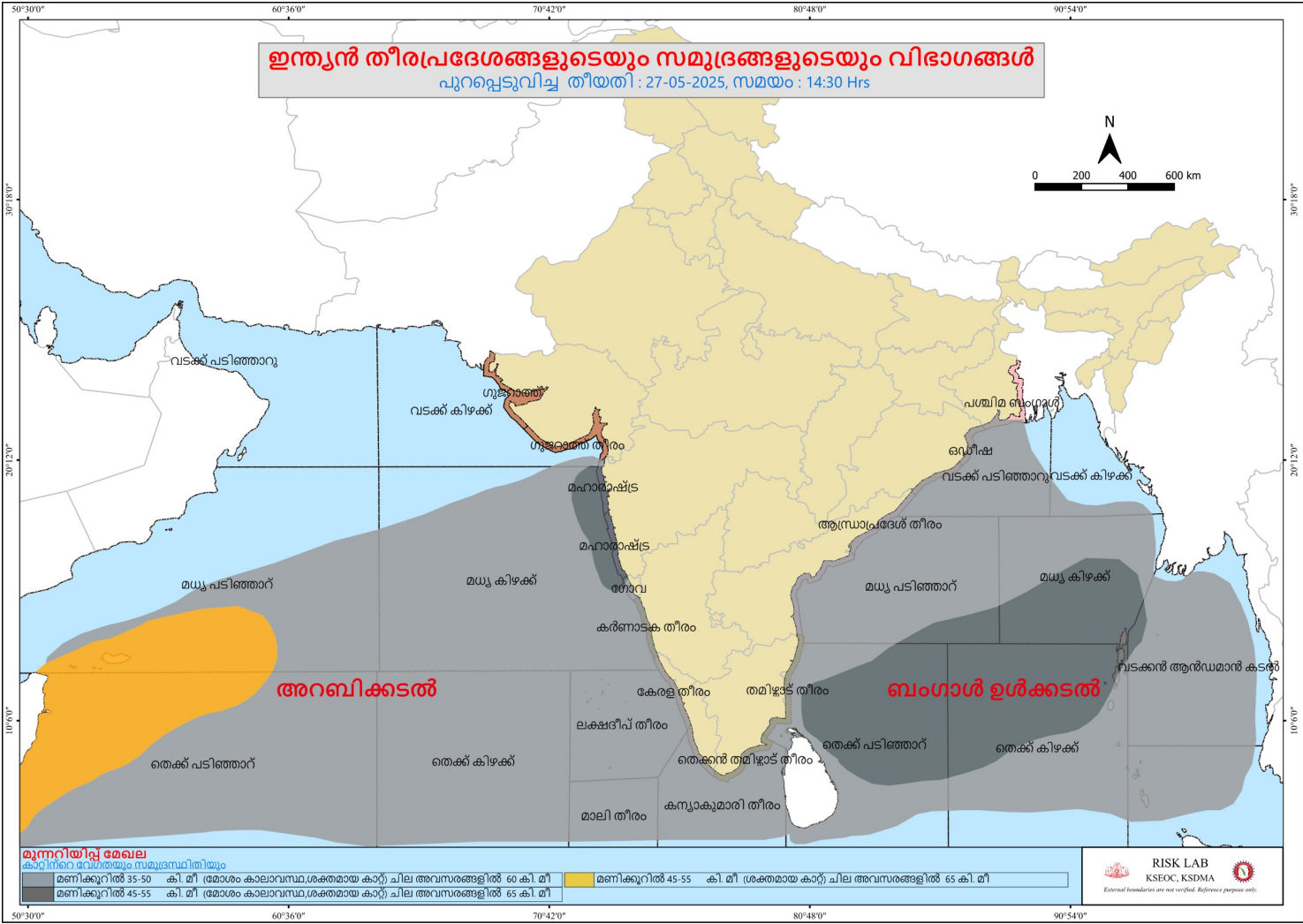
മേൽ അണക്കെട്ടുകളിൽ നിലവിൽ മുന്നറിയിപ്പുകളില്ല

(Currently there is no warning on the dams mentioned above)

അണക്കെട്ടിലെ പരമാവധി ജലനിരപ്പ്, പൂർണ്ണ സംഭരണ ശേഷി തുടങ്ങിയ വിശദവിവരങ്ങളുടെ പട്ടിക <https://sdma.kerala.gov.in/dam-water-level> എന്ന ലിങ്കിൽ ലഭ്യമാണ്.

(The table with details such as maximum water level and full storage capacity of the dams is available at the link <https://sdma.kerala.gov.in/dam-water-level>)

SEA STATE



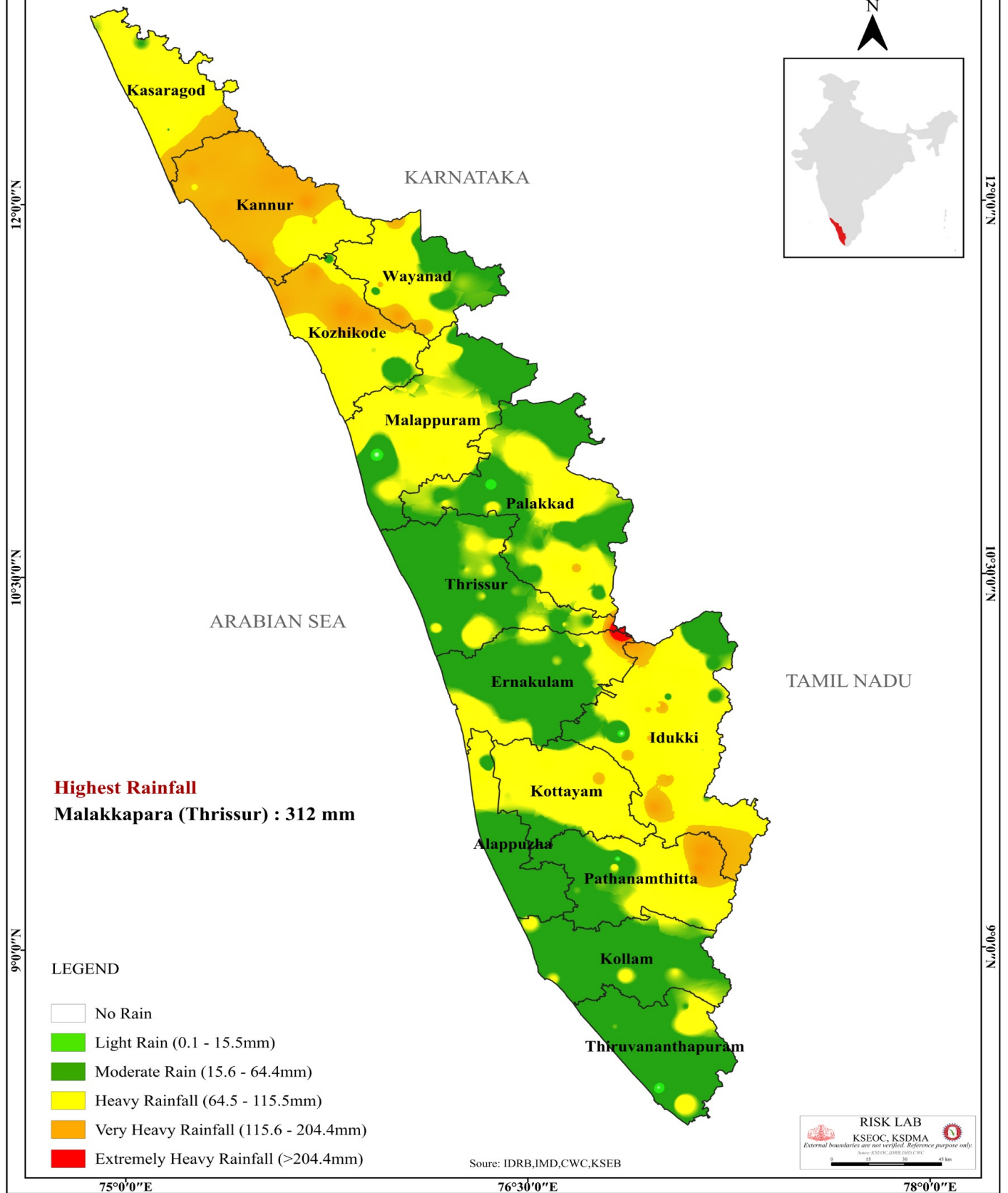
75°0'0"E

76°30'0"E

78°0'0"E

24 HOUR RAINFALL OVER KERALA

Upto 8:30am on 27 May 2025

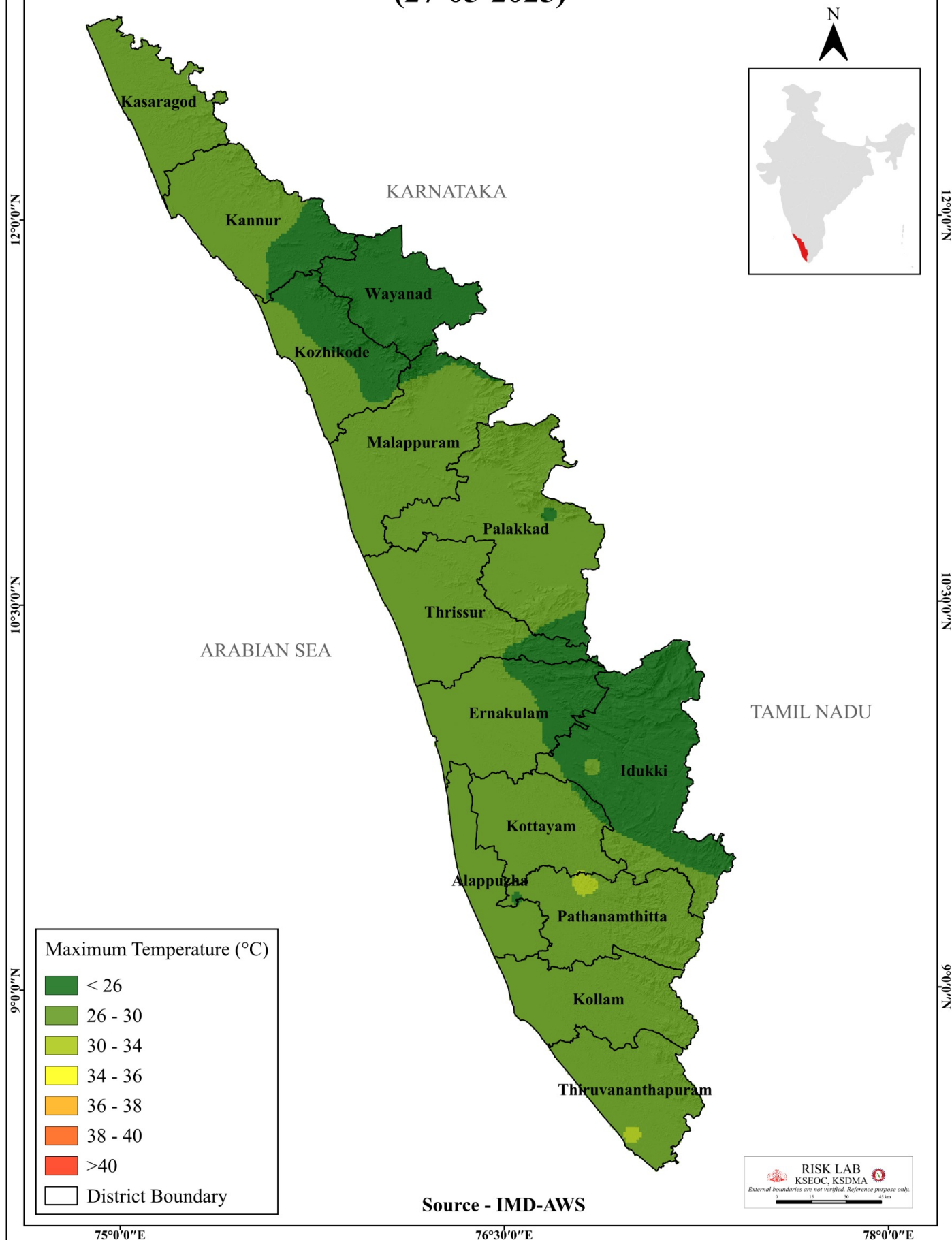


75°0'0"E

76°30'0"E

78°0'0"E

KERALA STATE DAILY MAXIMUM TEMPERATURE (27-05-2025)



75°0'0"E

76°30'0"E

78°0'0"E

75°0'0"E

76°30'0"E

78°0'0"E

KERALA STATE DAILY MINIMUM TEMPERATURE (27-05-2025)

