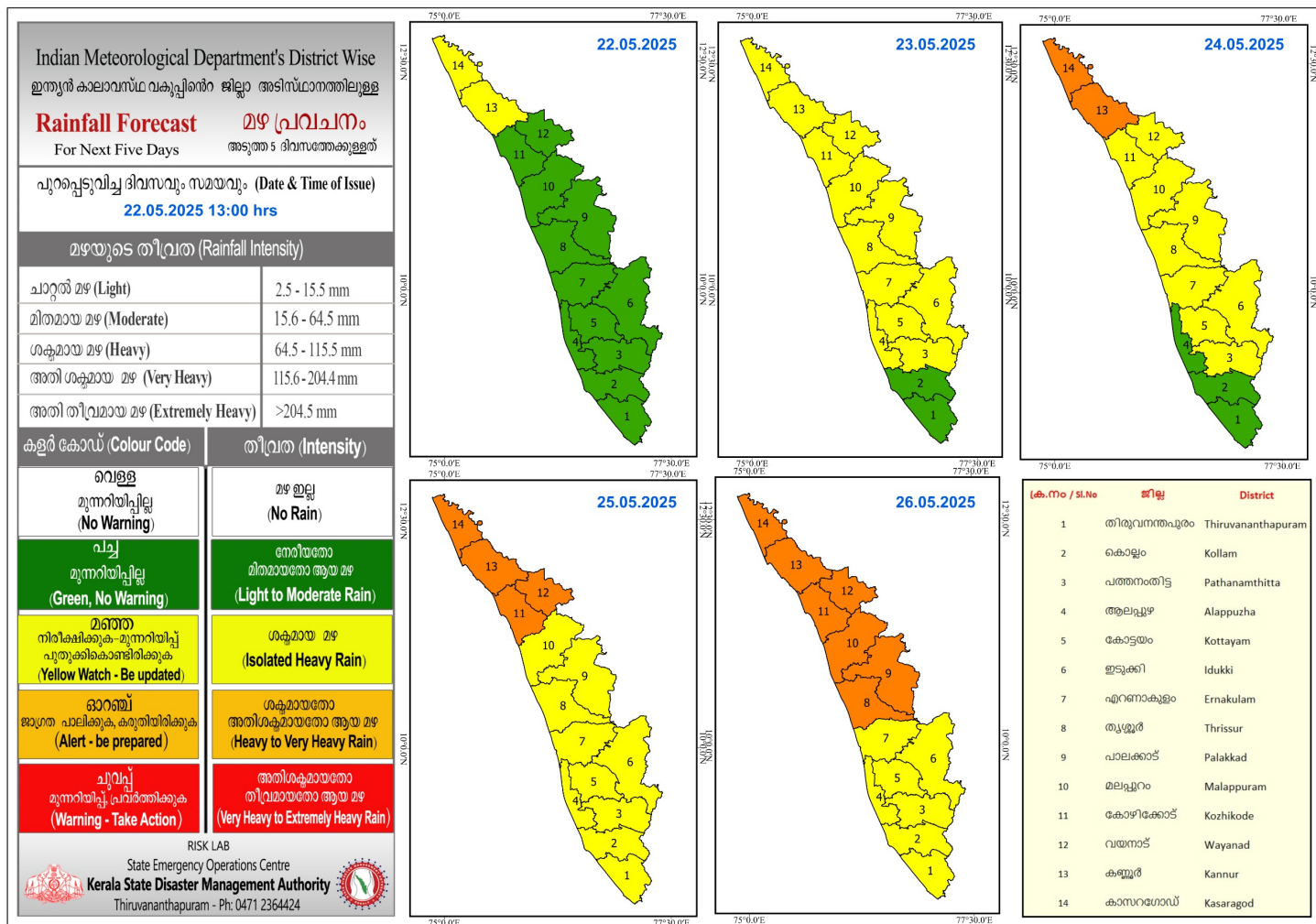


RAINFALL



KSEB RESERVOIRS- STATISTICS

കേരളത്തിലെ പ്രധാന അണക്കെട്ടുകളിലെ (KSEB) ദിവസേനയുള്ള ജലനിരപ്പ് സംബന്ധിച്ചുള്ള വിവരം						
22/05/2025 – 11.00 AM						
Daily Water Level Details of Major Power Generation Dams (KSEB) – KERALA						
നം. No.	അണക്കെട്ട് Reservoir	ജില്ല District	നിലവിലെ ജലനിരപ്പ് Today's Water Level (ft or metre)	നിലവിൽ സംഭരിക്കപ്പെട്ട ജലത്തിന്റെ അളവ് Today's Live Storage (MCM)	നിലവിലെ സംഭരണ ശതമാനം % Storage wrt Live Storage at FRL	പുറത്ത് വിട്ടുന്ന വെള്ളം Spillway Release (m3/sec)
1	കക്കി (ആനത്തോട്) Kakki(Anathode)	പത്തനംതിട്ട (Pathanamthitta)	952.24 m	124.360	27.85%	0.00
2	പമ്പ (Pamba)	പത്തനംതിട്ട (Pathanamthitta)	963.95 m	0.57	1.83%	0.00
3	മൂഴിയാർ (Moozhiyar)	പത്തനംതിട്ട (Pathanamthitta)	186.20 m	0.385	33.19%	0.00
4	ഇടുക്കി (Idukki)	ഇടുക്കി (Idukki)	2330.06 ft	440.316	30.17%	0.00
5	മാട്ടുപുറ്റി (Maduppetty)	ഇടുക്കി (Idukki)	1584.80 m	21.490	39.24%	0.00
6	ആനയിറങ്ങൽ (Anayirankal)	ഇടുക്കി (Idukki)	1194.30 m	8.821	17.70%	0.00
7	പൊന്മുടി (Ponmudi)	ഇടുക്കി (Idukki)	698.55 m	27.793	58.63%	0.00
8	കണ്ടള (Kundala)	ഇടുക്കി (Idukki)	1741.00 m	0.090	1.18%	0.00
9	കല്ലാർകുട്ടി (Kallarkutty)	ഇടുക്കി (Idukki)	453.15 m	4.296	66.81%	0.00
10	ഇരട്ടയാർ (Erattayar)	ഇടുക്കി (Idukki)	746.20 m	0.7297	13.79%	NA
11	ലോവർ പെരിയാർ (Lower Periyar)	ഇടുക്കി (Idukki)	249.20 m	2.978	65.45%	0.00
12	കല്ലാർ (Kallar)	ഇടുക്കി (Idukki)	Water at Ground Level	0.0676	8.86%	NA
13	ഇടമലയാർ (Idamalayar)	എറണാകുളം (Ernakulam)	136.73 m	248.140	24.38%	0.00
14	ഷോളയാർ (Sholayar)	തൃശൂർ (Thrissur)	2603.10 ft	33.880	22.72%	0.00
15	പെരിങ്ങൽകുത്ത് (Poringalkuthu)	തൃശൂർ (Thrissur)	414.75 m	9.08	29.97%	0.00
16	കുട്ടിയാടി (Kuttiyadi)	കോഴിക്കോട് (Kozhikkode)	748.83 m	13.543	39.86%	0.00
17	ബാണാസുരസാഗർ (Banasurasagar)	വയനാട് (Wayanad)	757.70 m	30.350	15.10%	0.00

മേൽ അണക്കെട്ടുകളിൽ നിലവിൽ മുന്നറിയിപ്പുകളില്ല
(Currently there is no warnings on the dams mentioned above)

അണക്കെട്ടിലെ പരമാവധി ജലനിരപ്പ്, പൂർണ്ണ സംഭരണ ശേഷി തുടങ്ങിയ വിശദവിവരങ്ങളടങ്ങിയ പട്ടിക
<https://sdma.kerala.gov.in/dam-water-level> എന്ന ലിങ്കിൽ ലഭ്യമാണ്.

(The table with details such as maximum water level and full storage capacity of the dams is available at the link
<https://sdma.kerala.gov.in/dam-water-level>)

IRRIGATION RESERVOIRS- STATISTICS

അലർട്ട് നിലനിൽക്കുന്ന കേരളത്തിലെ പ്രധാന ജലസേചന അണക്കെട്ടുകളിലെ (IRRIGATION) ദിവസേനയുള്ള ജലനിരപ്പ് സംബന്ധിച്ചുള്ള വിവരം

22/05/2025 - 11.00 AM

IRRIGATION RESERVOIRS WITH ALERT (KERALA)

നം. No.	അണക്കെട്ട് Reservoir	ജില്ല District	നിലവിലെ ജലനിരപ്പ് Today's Water Level (metre)	നിലവിൽ സംഭരിക്കപ്പെട്ട വെള്ളത്തിന്റെ അളവ് Today's Storage (Million cubic metre - MCM)	നിലവിലെ സംഭരണ ശതമാനം Percentage Storage With Respect to Gross Storage	പുറത്ത് വിടുന്ന വെള്ളം Outflow (m3/sec)
1	നെയാർ (Neyyar)	തീരുവനന്തപുരം (Thiruvananthapuram)	80.82	54.46	56%	7.49
2	കല്ലട (Kallada)	കൊല്ലം (Kollam)	96.73	164.49	33%	21.49
3	മലങ്കര (Malankara)	ഇടുക്കി (Idukki)	41.32	34.28	93%	103.55
4	ഭൂതത്താൻകെട്ട് Bhoothathankettu (Barrage)	എറണാകുളം (Ernakulam)	34.65	-	-	128.00
5	പീച്ചി (Peechi)	തൃശൂർ (Thrissur)	66.47	9.92	10%	0.69
6	ശിരുവാനി (Siruvani-Inter State Waters)	പാലക്കാട് (Palakkad)	868.91	11.79	46%	0.83
7	കാഞ്ഞിരപ്പുഴ (Kanjirappuzha)	പാലക്കാട് (Palakkad)	88.20	26.18	37%	0.33
8	മലമ്പുഴ Malampuzha	പാലക്കാട് Palakkad	104.26	45.85	20%	0.96
9	പോത്തുണ്ടി (Pothundi)	പാലക്കാട് (Palakkad)	93.23	10.24	20%	0.21
10	മൂലത്തറ Moolathara(Regulator)	പാലക്കാട് (Palakkad)	182.90	-	-	2.88
11	Kuttiyadi കുറ്റിയാടി	Kozhikode കോഴിക്കോട്	38.36	66.58	63%	3.27
12	കാരാപ്പുഴ (Karapuzha)	വയനാട് (Wayanad)	757.10	34.90	46%	2.96
13	പഴശ്ശി Pazhassi(Barrage)	കണ്ണൂർ (Kannur)	25.49	40.78	-	34.22

Colour Code

Blue നീല	1st Stage of alert ഒന്നാംഘട്ട മുന്നറിയിപ്പ്
Orange ഓറഞ്ച്	2nd Stage of alert രണ്ടാംഘട്ട മുന്നറിയിപ്പ്
Red ചുവപ്പ്	3rd Stage of alert മൂന്നാംഘട്ട മുന്നറിയിപ്പ്
Yellow മഞ്ഞ	ജലസേചന ആവശ്യങ്ങൾക്കായോ മുൻകരുതലിന്റെ ഭാഗമായിട്ടോ നിലവിൽ നിയന്ത്രിത അളവിൽ ജലം പുറത്തേക്ക് ഒഴുക്കിവിടുന്ന അണക്കെട്ടുകൾ (Dams that currently release controlled amounts of water for irrigation purpose or as a precautionary measure)

ജലസേചന അണക്കെട്ടുകളിലെ തൽസ്ഥിതി (കേരളം)

22/05/2025- 11.00 AM

IRRIGATION RESERVOIRS- STATISTICS (KERALA)

നം. No.	അണക്കെട്ട് Reservoir	ജില്ല District	നിലവിലെ ജലനിരപ്പ് Today's Water Level (metre)	നിലവിൽ സംഭരിക്കപ്പെട്ട വെള്ളത്തിന്റെ അളവ് Today's Storage (Million cubic metre - MCM)	നിലവിലെ സംഭരണ ശതമാനം Percentage Storage with respect to Gross Storage	പുറത്ത് വിടുന്ന വെള്ളം Outflow (m3/sec)
1	മണിയാർ (Maniyar) (Barrage)	പത്തനംതിട്ട (Pathanamthitta)	29.26	7.78	—	0.00
2	വാഴാനി (Vazhani)	തൃശൂർ (Thrissur)	47.48	2.49	14%	0.00
3	Chimoni ചിമ്മിനി	തൃശൂർ (Thrissur)	62.10	61.37	40%	0.00
4	മീങ്കര (Meenkara)	പാലക്കാട് (Palakkad)	153.53	5.17	46%	0.00
5	Walayar വാളയാർ	Palakkad പാലക്കാട്	194.03	3.23	18%	0.00
6	ചുള്ളിയാർ (Chulliyar)	പാലക്കാട് (Palakkad)	142.37	1.35	10%	0.00
7	മംഗലം (Mangalam)	പാലക്കാട് (Palakkad)	68.09	2.55	10%	0.00

മേൽ അണക്കെട്ടുകളിൽ നിലവിൽ മുന്നറിയിപ്പുകളില്ല

(Currently there is no warning on the dams mentioned above)

അണക്കെട്ടിലെ പരമാവധി ജലനിരപ്പ്, പൂർണ്ണ സംഭരണ ശേഷി തുടങ്ങിയ വിശദവിവരങ്ങളുടെ പട്ടിക <https://sdma.kerala.gov.in/dam-water-level> എന്ന ലിങ്കിൽ ലഭ്യമാണ്.

(The table with details such as maximum water level and full storage capacity of the dams is available at the link

<https://sdma.kerala.gov.in/dam-water-level>)

Highest UV Index Recorded in last 24 Hours

കേരളത്തിൽ കഴിഞ്ഞ 24 മണിക്കൂറിൽ രേഖപ്പെടുത്തപ്പെട്ട ഉയർന്ന അൾട്രാവയലറ്റ് സൂചിക (UV INDEX)			
ക്രമനമ്പർ	സ്റ്റേഷൻ	ജില്ല	UV ഇൻഡക്സ്
1	വിളപ്പിൽശാല	തിരുവനന്തപുരം	3
2	കൊട്ടാരക്കര	കൊല്ലം	8
3	കോന്നി	പത്തനംതിട്ട	9
4	ചെങ്ങന്നൂർ	ആലപ്പുഴ	7
5	ചങ്ങനാശ്ശേരി	കോട്ടയം	8
6	മൂന്നാർ	ഇടുക്കി	10
7	കളമശ്ശേരി	എറണാകുളം	7
8	ഒല്ലൂർ	തൃശ്ശൂർ	8
9	തൂത്താല	പാലക്കാട്	7
10	പൊന്നാനി	മലപ്പുറം	7
11	ബേപ്പൂർ	കോഴിക്കോട്	4
12	മാനന്തവാടി	വയനാട്	6
13	ധർമ്മടം	കണ്ണൂർ	3
14	ഉദുമ	കാസറഗോഡ്	2
UV ഇൻഡക്സ്	അലർട്ട്	ജാഗ്രത നിർദ്ദേശം	
6 മുതൽ 7 വരെ	മഞ്ഞ അലർട്ട്	മുൻകരുതൽ സ്വീകരിക്കുക	
8 മുതൽ 10 വരെ	ഓറഞ്ച് അലർട്ട്	അതിവ ജാഗ്രത - ഗൗരവകരമായ മുൻകരുതലുകൾ സ്വീകരിക്കുക	
11 ന് മുകളിൽ	റെഡ് അലർട്ട്	ഏറ്റവും ഗുരുതരമായ സാഹചര്യം - നേരിട്ട് ശരീരത്തിൽ സൂര്യപ്രകാശം കൂടുതൽ സമയം ഏൽക്കുന്നത് ഒഴിവാക്കുക.	
തുടർച്ചയായി കൂടുതൽ സമയം ഉയർന്ന അളവിലുള്ള അൾട്രാവയലറ്റ് റേഡിയേഷൻ ഏൽക്കുന്നത് സൂര്യതപത്തിനും ചർമരോഗങ്ങൾക്കും കാരണമായേക്കാം.			
മേൽ സ്റ്റേഷനുകളിലെ തത്സമയ വിവരങ്ങൾ https://visualize.openiot.in/d/21l1RL0VJ3/lorawan-kerala-cluster?orgId=2&refresh=30s ലിങ്കിൽ ലഭ്യമാണ്.			
KSDMA-ICFOSS		പുറപ്പെടുവിച്ച സമയം	22/05/2025 പകൽ 09 മണി
ഉഷ്ണമേഖലാ പ്രദേശങ്ങളിലും ഉയരം കൂടിയ മലമ്പ്രദേശങ്ങളിലും സാധാരണയായി ഉയർന്ന UV സൂചിക അനുഭവപ്പെടുന്നു			

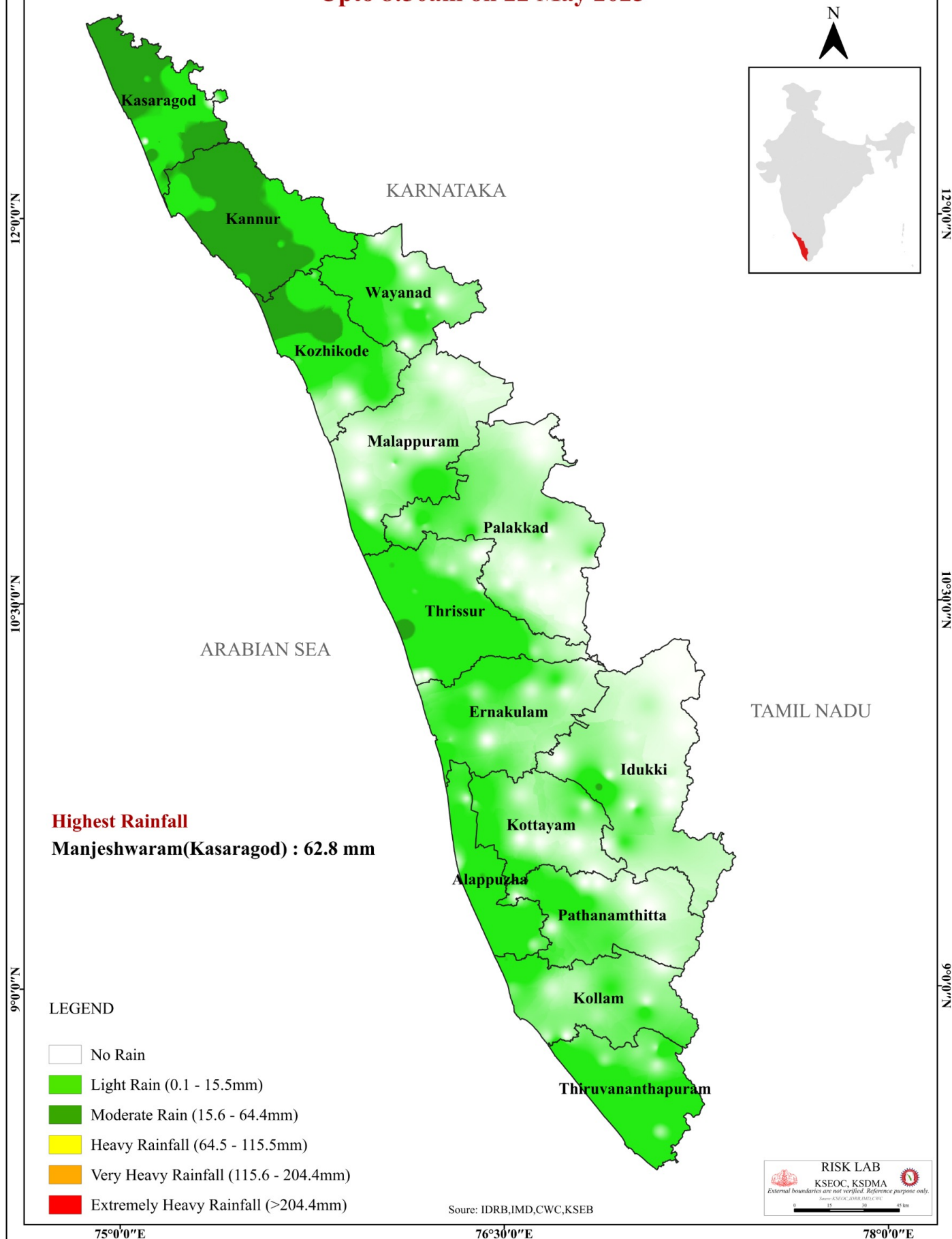
75°0'0"E

76°30'0"E

78°0'0"E

24 HOUR RAINFALL OVER KERALA

Upto 8:30am on 22 May 2025

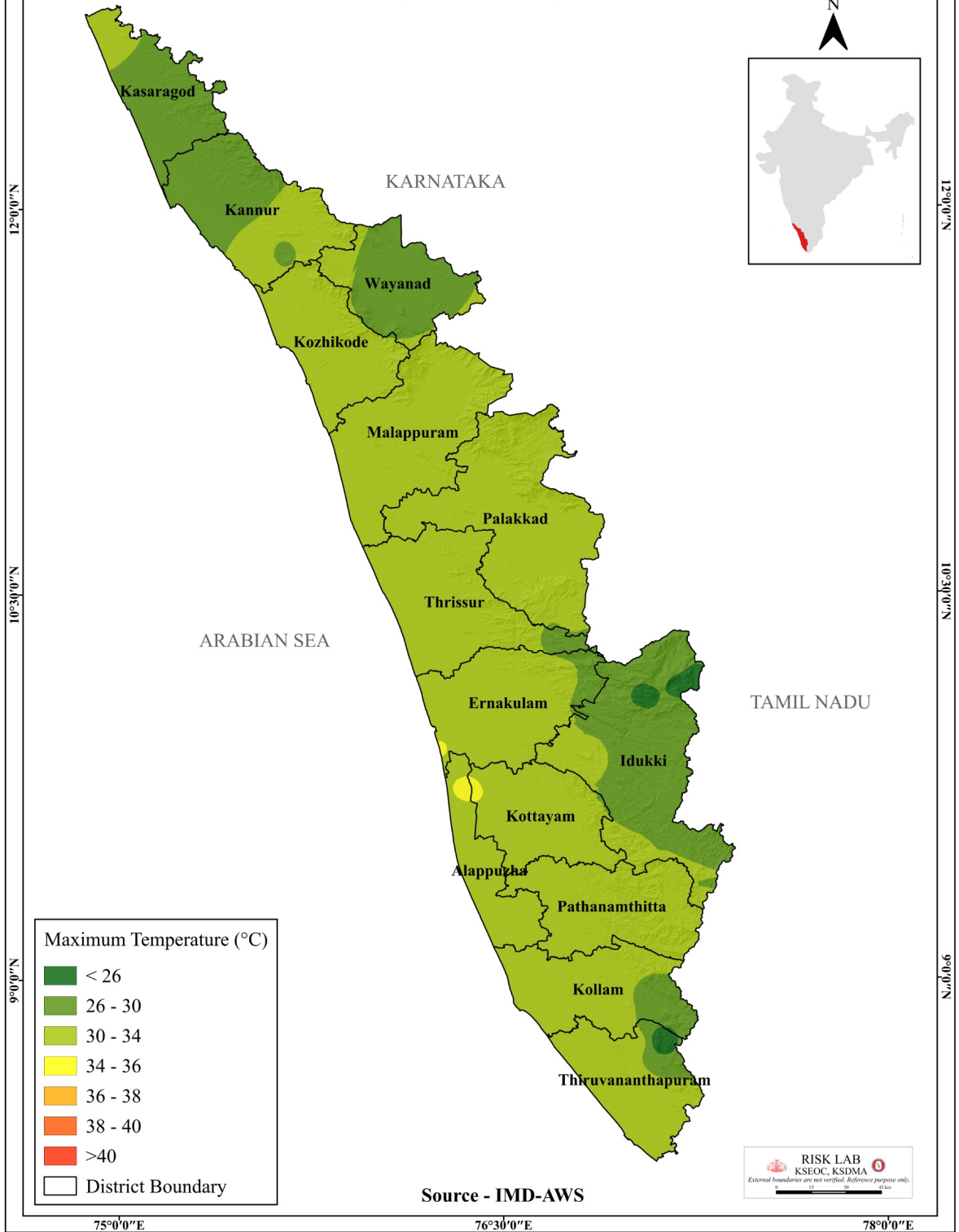


75°0'0"E

76°30'0"E

78°0'0"E

KERALA STATE DAILY MAXIMUM TEMPERATURE (22-05-2025)

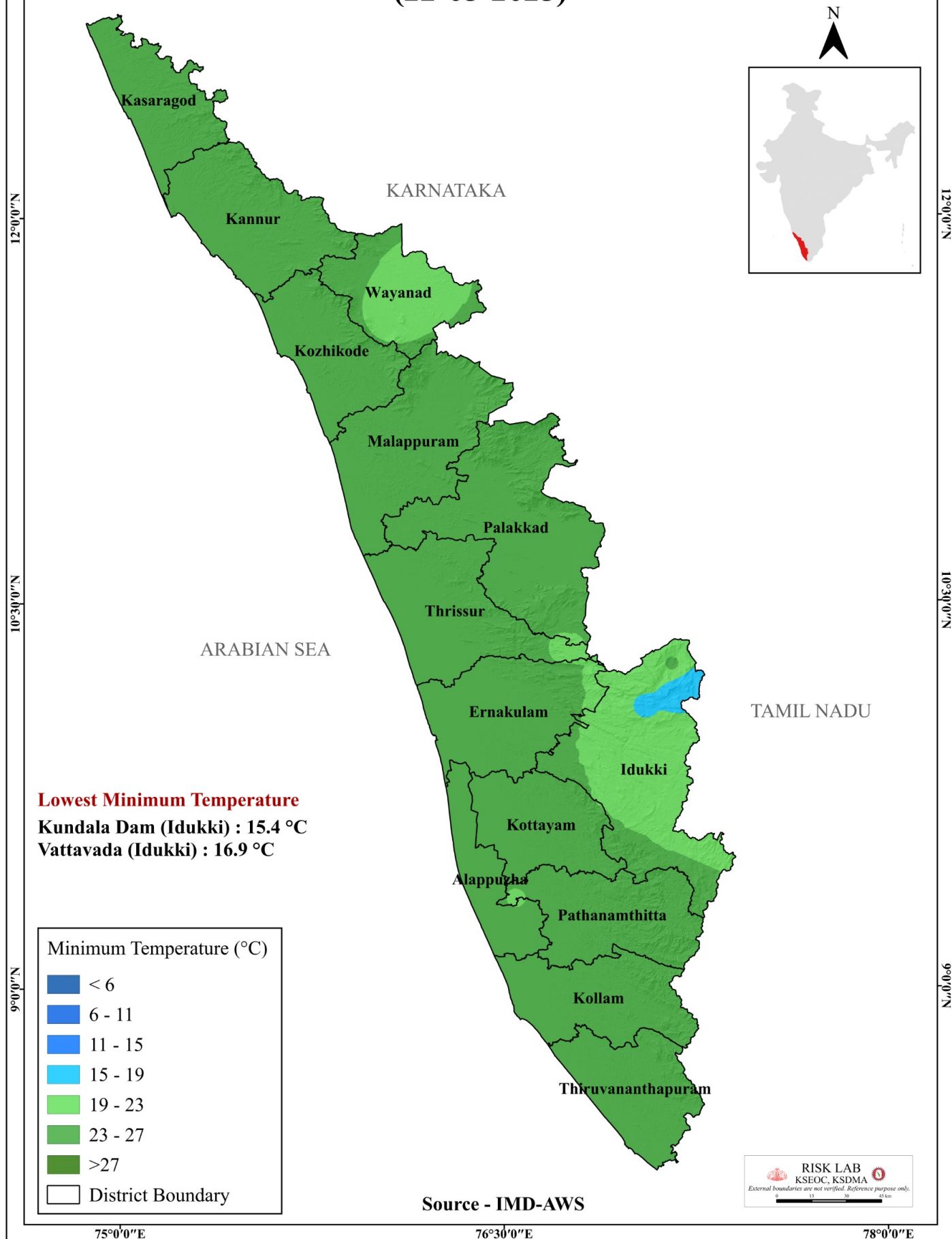


75°0'0"E

76°30'0"E

78°0'0"E

KERALA STATE DAILY MINIMUM TEMPERATURE (22-05-2025)



SEA STATE

