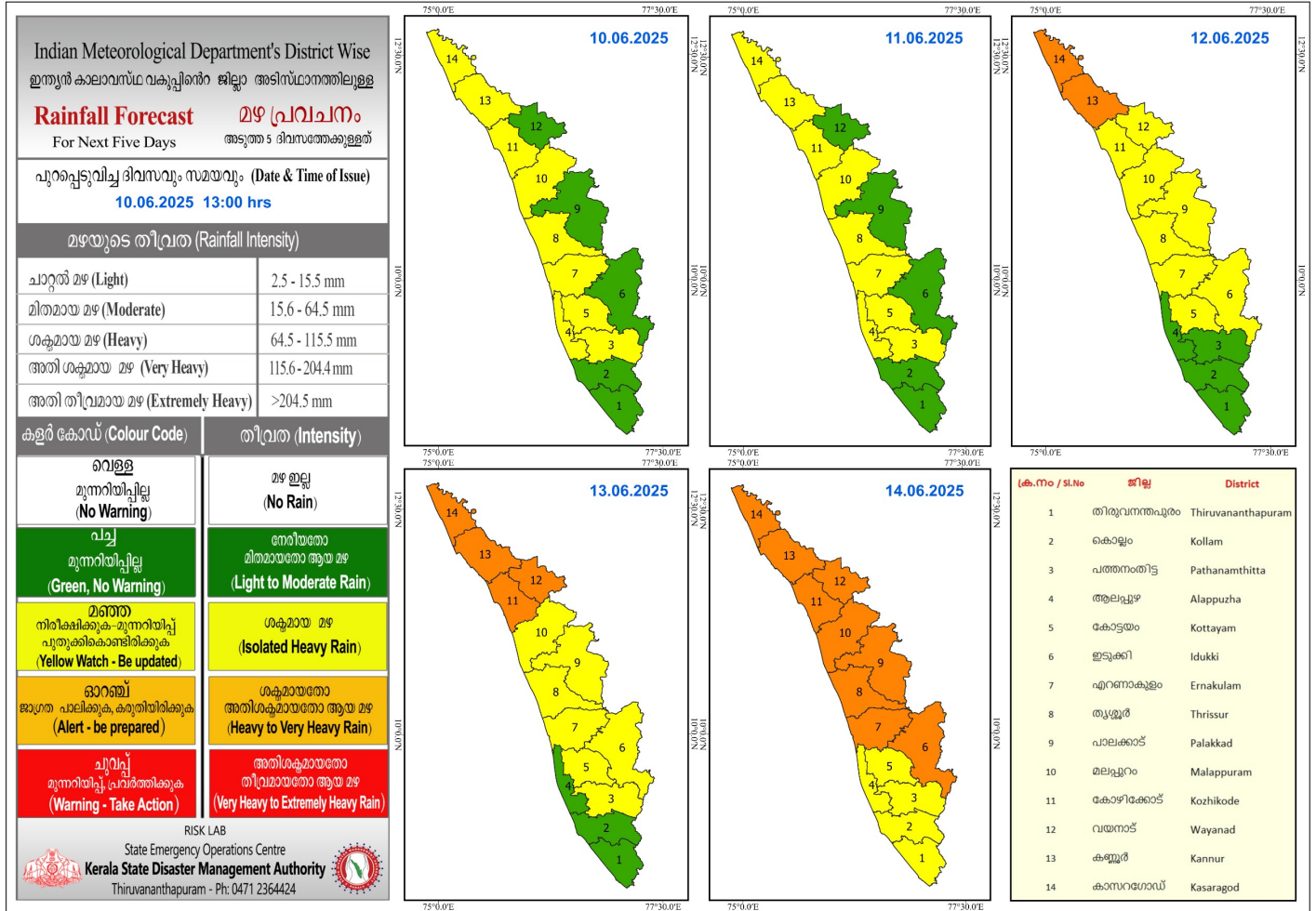


RAINFALL





India Meteorological Department's District Rainfall Forecast



Issue Date: 10.06.2025; Time: 13:00 hrs.

District	10.06.2025	11.06.2025	12.06.2025	13.06.2025	14.06.2025
Thiruvananthapuram	L to M	L to M	L to M	L to M	ISOL. H
Kollam	L to M	L to M	L to M	L to M	ISOL. H
Pathanamthitta	ISOL. H	ISOL. H	L to M	ISOL. H	ISOL. H
Alappuzha	ISOL. H	ISOL. H	L to M	L to M	ISOL. H
Kottayam	ISOL. H	ISOL. H	ISOL. H	ISOL. H	ISOL. H
Ernakulam	ISOL. H	ISOL. H	ISOL. H	ISOL. H	ISOL 'H to VH
Idukki	L to M	L to M	ISOL. H	ISOL. H	ISOL 'H to VH
Thrissur	ISOL. H	ISOL. H	ISOL. H	ISOL. H	ISOL 'H to VH
Palakkad	L to M	L to M	ISOL. H	ISOL. H	ISOL 'H to VH
Malappuram	ISOL. H	ISOL. H	ISOL. H	ISOL. H	ISOL 'H to VH
Kozhikode	ISOL. H	ISOL. H	ISOL. H	ISOL 'H to VH	ISOL 'H to VH
Wayanad	L to M	L to M	ISOL. H	ISOL 'H to VH	ISOL 'H to VH
Kannur	ISOL. H	ISOL. H	ISOL 'H to VH	ISOL 'H to VH	'XH
Kasaragod	ISOL. H	ISOL. H	ISOL 'H to VH	ISOL 'H to VH	'XH

COLOUR CODE	WARNING	INTENSITY	Rainfall Intensity (mm)	
White	No Rain	No Rain	Light	(2.5 - 15.5 mm)
Green	No Warning (No Action)	Light Rain	Moderate	(15.6 - 64.4 mm)
Yellow	Watch (Be Updated)	Moderate Rain	Heavy	(64.5 - 115.5 mm)
Orange	Alert (Be Prepared)	Heavy to Very Heavy Rain	Very Heavy	(115.6 - 204.4 mm)
Red	Warning (Take Action)	Very Heavy Rain to Extremely Heavy Rain	Extremely Heavy	(> 204.4 mm)

ISOL - Isolated Rainfall One or two places (<25% of stations gets rainfall)

KSEB RESERVOIRS- STATISTICS

അലർട്ട് നിലനിൽക്കുന്ന കേരളത്തിലെ പ്രധാന അണക്കെട്ടുകളിലെ (KSEB) ദിവസേനയുള്ള ജലനിരപ്പ് സംബന്ധിച്ചുള്ള വിവരം

10/06/2025 - 11.00 AM

Daily Water Level Details of Major Power Generation Dams with Alert (KSEB) - KERALA

നം. No.	അണക്കെട്ട് Reservoir	ജില്ല District	നിലവിലെ ജലനിരപ്പ് Today's Water Level (ft or metre)	നിലവിൽ സംഭരിക്കപ്പെട്ട ജലത്തിന്റെ അളവ് Today's Live Storage (MCM)	നിലവിലെ സംഭരണ ശതമാനം % Storage wrt Live Storage at FRL	നിലവിൽ പുറത്ത് വിടുന്ന വെള്ളം Current Spillway Release (m3/sec)
1	മൂഴിയാർ (Moozhiyar)	പത്തനംതിട്ട (Pathanamthitta)	190.70 m	0.90	77.50	4.84

Colour Code

Blue നീല	1st Stage of alert ഒന്നാംഘട്ട മുന്നറിയിപ്പ്
Orange ഓറഞ്ച്	2nd Stage of alert രണ്ടാംഘട്ട മുന്നറിയിപ്പ്
Red ചുവപ്പ്	3rd Stage of alert മൂന്നാംഘട്ട മുന്നറിയിപ്പ്
Yellow - മഞ്ഞ	Dams that are currently releasing controlled amounts of water as precaution. മുൻകരുതലിന്റെ ഭാഗമായി നിലവിൽ നിയന്ത്രിത അളവിൽ ജലം പുറത്തുകൊടുക്കിയിട്ടുള്ള അണക്കെട്ടുകൾ

അണക്കെട്ടിലെ പരമാവധി ജലനിരപ്പ്, പൂർണ്ണ സംഭരണ ശേഷി തുടങ്ങിയ വിശദവിവരങ്ങളടങ്ങിയ പട്ടിക <https://sdma.kerala.gov.in/dam-water-level> എന്ന ലിങ്കിൽ ലഭ്യമാണ്.

(The table with details such as maximum water level and full storage capacity of the dam is available at the link <https://sdma.kerala.gov.in/dam-water-level>)

കേരളത്തിലെ പ്രധാന അണക്കെട്ടുകളിലെ (KSEB) ദിവസേനയുള്ള ജലനിരപ്പ് സംബന്ധിച്ചുള്ള വിവരം

10/06/2025 – 11.00 AM

Daily Water Level Details of Major Power Generation Dams (KSEB) – KERALA

നം. No.	അണക്കെട്ട് Reservoir	ജില്ല District	നിലവിലെ ജലനിരപ്പ് Today's Water Level (ft or metre)	നിലവിൽ സംഭരിക്കപ്പെട്ട ജലത്തിന്റെ അളവ് Today's Live Storage (MCM)	നിലവിലെ സംഭരണ ശതമാനം % Storage wrt Live Storage at FRL	നിലവിൽ പുറത്ത് വിടുന്ന വെള്ളം Current Spillway Release (m3/sec)
1	കക്കി (ആനത്തോട്) Kakki(Anathode)	പത്തനംതിട്ട (Pathanamthitta)	962.27 m	201.90	45.22	–
2	പമ്പ (Pamba)	പത്തനംതിട്ട (Pathanamthitta)	964.80 m	1.25	4.01	–
3	ഇടുക്കി (Idukki)	ഇടുക്കി (Idukki)	2341.84 ft	569.10	38.99	–
4	മാട്ടുപുറ്റി (Maduppetty)	ഇടുക്കി (Idukki)	1591.90 m	35.14	64.16	–
5	ആനയിറങ്ങൽ (Anayirankal)	ഇടുക്കി (Idukki)	1198.86 m	19.28	38.69	–
6	പൊന്മുടി (Ponmudi)	ഇടുക്കി (Idukki)	703.60 m	37.34	78.77	–
7	കണ്ടള (Kundala)	ഇടുക്കി (Idukki)	1741.00 m	0.090	1.18	–
8	കല്ലാർകുട്ടി (Kallarkutty)	ഇടുക്കി (Idukki)	454.60 m	5.200	80.93	–
9	ഇരട്ടയാർ (Erattayar)	ഇടുക്കി (Idukki)	747.00 m	0.94	17.7	–
10	ലോവർ പെരിയാർ (Lower Periyar)	ഇടുക്കി (Idukki)	248.40 m	2.67	58.59	NA
11	കല്ലാർ (Kallar)	ഇടുക്കി (Idukki)	820.40 m	0.20	26.12	–
12	ഇടമലയാർ (Idamalayar)	എറണാകുളം (Ernakulam)	141.15 m	331.45	32.57	–
13	ഷോളയാർ (Sholayar)	തൃശൂർ (Thrissur)	2613.20 ft	46.92	31.47	–
14	പെരിങ്ങൽകുത്ത് (Poringalkuthu)	തൃശൂർ (Thrissur)	414.30 m	8.40	27.72	–
15	കുറ്റിയാടി (Kuttiyadi)	കോഴിക്കോട് (Kozhikkode)	754.04 m	24.00	70.63	–
16	ബാണാസുരസാഗർ (Banasurasagar)	വയനാട് (Wayanad)	763.75 m	73.750	36.690	–

മേൽ അണക്കെട്ടുകളിൽ നിലവിൽ മുന്നറിയിപ്പുകളില്ല
(Currently there is no warnings on the dams mentioned above)

അണക്കെട്ടിലെ പരമാവധി ജലനിരപ്പ്, പൂർണ്ണ സംഭരണ ശേഷി തുടങ്ങിയ വിശദവിവരങ്ങളടങ്ങിയ പട്ടിക
<https://sdma.kerala.gov.in/dam-water-level> എന്ന ലിങ്കിൽ ലഭ്യമാണ്.
 (The table with details such as maximum water level and full storage capacity of the dams is available at the link
<https://sdma.kerala.gov.in/dam-water-level>)

IRRIGATION RESERVOIRS- STATISTICS

അലർട്ട് നിലനിൽക്കുന്ന കേരളത്തിലെ പ്രധാന ജലസേചന അണക്കെട്ടുകളിലെ (IRRIGATION) ദിവസേനയുള്ള ജലനിരപ്പ് സംബന്ധിച്ചുള്ള വിവരം

10/06/2025 - 11.00 AM

IRRIGATION RESERVOIRS WITH ALERT (KERALA)

നം. No.	അണക്കെട്ട് Reservoir	ജില്ല District	നിലവിലെ ജലനിരപ്പ് Today's Water Level (metre)	നിലവിൽ സംഭരിക്കപ്പെട്ട വെള്ളത്തിന്റെ അളവ് Today's Storage (Million cubic metre - MCM)	നിലവിലെ സംഭരണ ശതമാനം Percentage Storage With Respect to Gross Storage	പുറത്ത് വിട്ടുന വെള്ളം Outflow (m3/sec)
1	നെയാർ (Neyyar)	തിരുവനന്തപുരം (Thiruvananthapuram)	83.75	88.65	91%	0.41
2	കല്ലട (Kallada)	കൊല്ലം (Kollam)	99.43	202.02	40%	15.27
3	മലങ്കര (Malankara)	ഇടുക്കി (Idukki)	39.56	28.64	77%	146.97
4	ഭൂതത്താൻകെട്ട് Bhoothathankettu (Barrage)	എറണാകുളം (Ernakulam)	30.25	-	-	323.00
5	പീച്ചി (Peechi)	തൃശ്ശൂർ (Thrissur)	69.91	19.70	21%	0.69
6	ശിരുവാനി (Siruvani-Inter State Waters)	പാലക്കാട് (Palakkad)	875.29	20.61	81%	1.25
7	കാഞ്ഞിരപ്പുഴ (Kanjirappuzha)	പാലക്കാട് (Palakkad)	94.22	52.95	75%	0.41
8	മീനകര (Meenkara)	പാലക്കാട് (Palakkad)	155.60	9.15	81%	2.32
9	മലമ്പുഴ Malampuzha	പാലക്കാട് Palakkad	107.75	86.66	38%	0.96
10	പോത്തുണ്ടി (Pothundi)	പാലക്കാട് (Palakkad)	97.21	11.73	23%	0.21
11	മൂലത്തറ Moolathara(Regulator)	പാലക്കാട് (Palakkad)	181.30	-	-	4.63
12	Kuttiyadi കുറ്റിയാടി	Kozhikode കോഴിക്കോട്	37.69	62.65	59%	32.04
13	കാരാപ്പുഴ (Karapuzha)	വയനാട് (Wayanad)	757.15	35.21	46%	3.92
14	പഴശ്ശി Pazhassi(Barrage)	കണ്ണൂർ (Kannur)	22.35	18.74	-	94.02

Colour Code

Blue നീല	1st Stage of alert ഒന്നാംഘട്ട മുന്നറിയിപ്പ്
Orange ഓറഞ്ച്	2nd Stage of alert രണ്ടാംഘട്ട മുന്നറിയിപ്പ്
Red ചുവപ്പ്	3rd Stage of alert മൂന്നാംഘട്ട മുന്നറിയിപ്പ്
Yellow മഞ്ഞ	ജലസേചന ആവശ്യങ്ങൾക്കായോ മുൻകരുതലിന്റെ ഭാഗമായിട്ടോ നിലവിൽ നിയന്ത്രിത അളവിൽ ജലം പുറത്തേക്ക് ഒഴുക്കിവിട്ടുന അണക്കെട്ടുകൾ (Dams that currently release controlled amounts of water for irrigation purpose or as a precautionary measure)

ജലസേചന അണക്കെട്ടുകളിലെ തൽസ്ഥിതി (കേരളം)

10/06/2025- 11.00 AM

IRRIGATION RESERVOIRS- STATISTICS (KERALA)

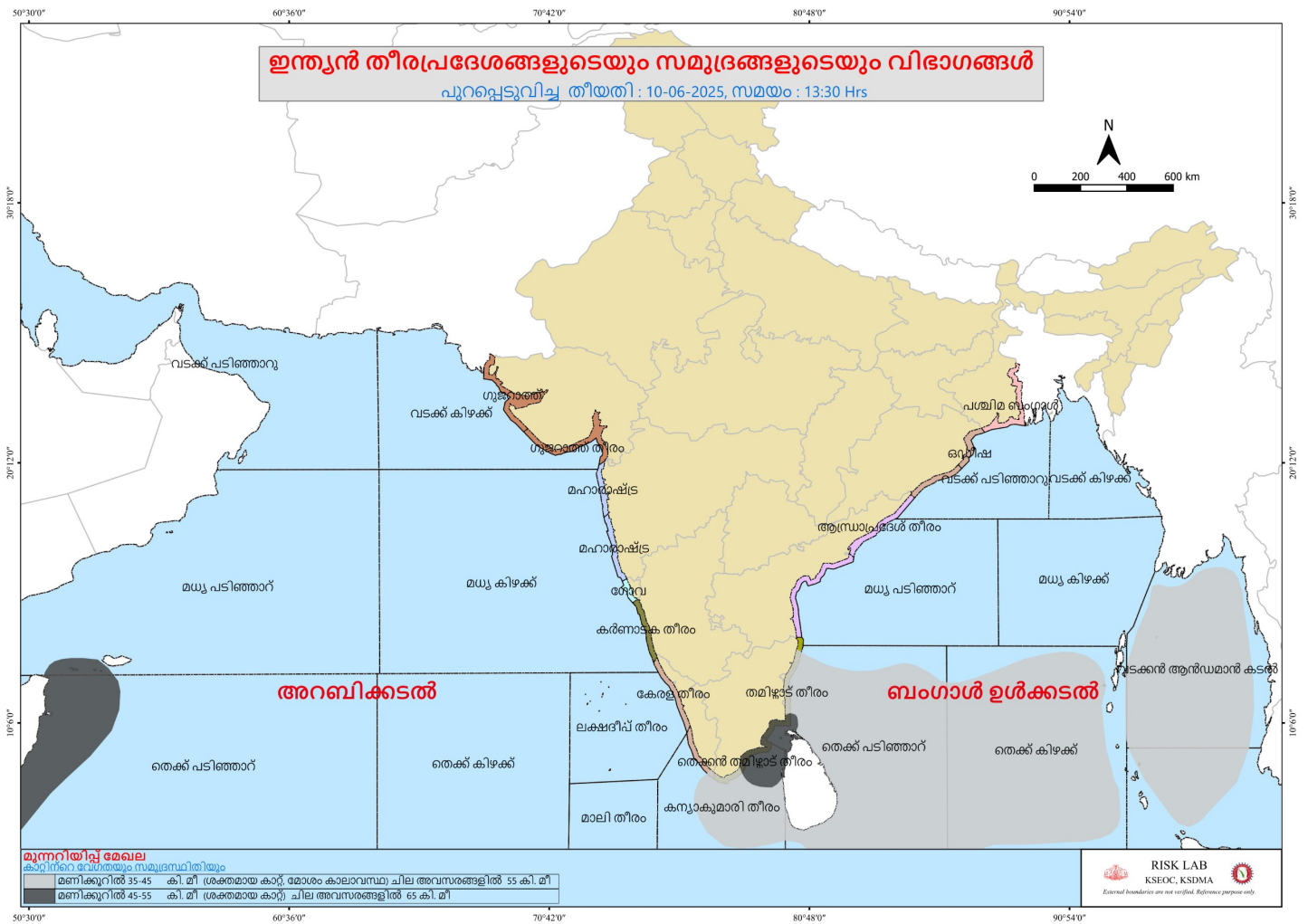
നം. No.	അണക്കെട്ട് Reservoir	ജില്ല District	നിലവിലെ ജലനിരപ്പ് Today's Water Level (metre)	നിലവിൽ സംഭരിക്കപ്പെട്ട വെള്ളത്തിന്റെ അളവ് Today's Storage (Million cubic metre - MCM)	നിലവിലെ സംഭരണ ശതമാനം Percentage Storage with respect to Gross Storage	പുറത്ത് വിടുന്ന വെള്ളം Outflow (m3/sec)
1	മണിയാർ (Maniyar) (Barrage)	പത്തനംതിട്ട (Pathanamthitta)	29.26	7.78	—	—
2	വാഴാനി (Vazhani)	തൃശൂർ (Thrissur)	51.42	5.59	31%	0.00
3	Chimoni ചിമ്മിനി	തൃശൂർ (Thrissur)	66.30	83.58	55%	0.00
4	Walayar വാളയാർ	Palakkad പാലക്കാട്	197.00	6.31	34%	0.00
5	ചുള്ളിയാർ (Chulliyar)	പാലക്കാട് (Palakkad)	146.46	3.80	28%	0.00
6	മംഗലം (Mangalam)	പാലക്കാട് (Palakkad)	75.09	15.90	62%	0.00

മേൽ അണക്കെട്ടുകളിൽ നിലവിൽ മുന്നറിയിപ്പുകളില്ല
(Currently there is no warning on the dams mentioned above)

അണക്കെട്ടിലെ പരമാവധി ജലനിരപ്പ്, പൂർണ്ണ സംഭരണ ശേഷി തുടങ്ങിയ വിശദവിവരങ്ങളടങ്ങിയ പട്ടിക <https://sdma.kerala.gov.in/dam-water-level> എന്ന ലിങ്കിൽ ലഭ്യമാണ്.

(The table with details such as maximum water level and full storage capacity of the dams is available at the link
<https://sdma.kerala.gov.in/dam-water-level>)

SEA STATE



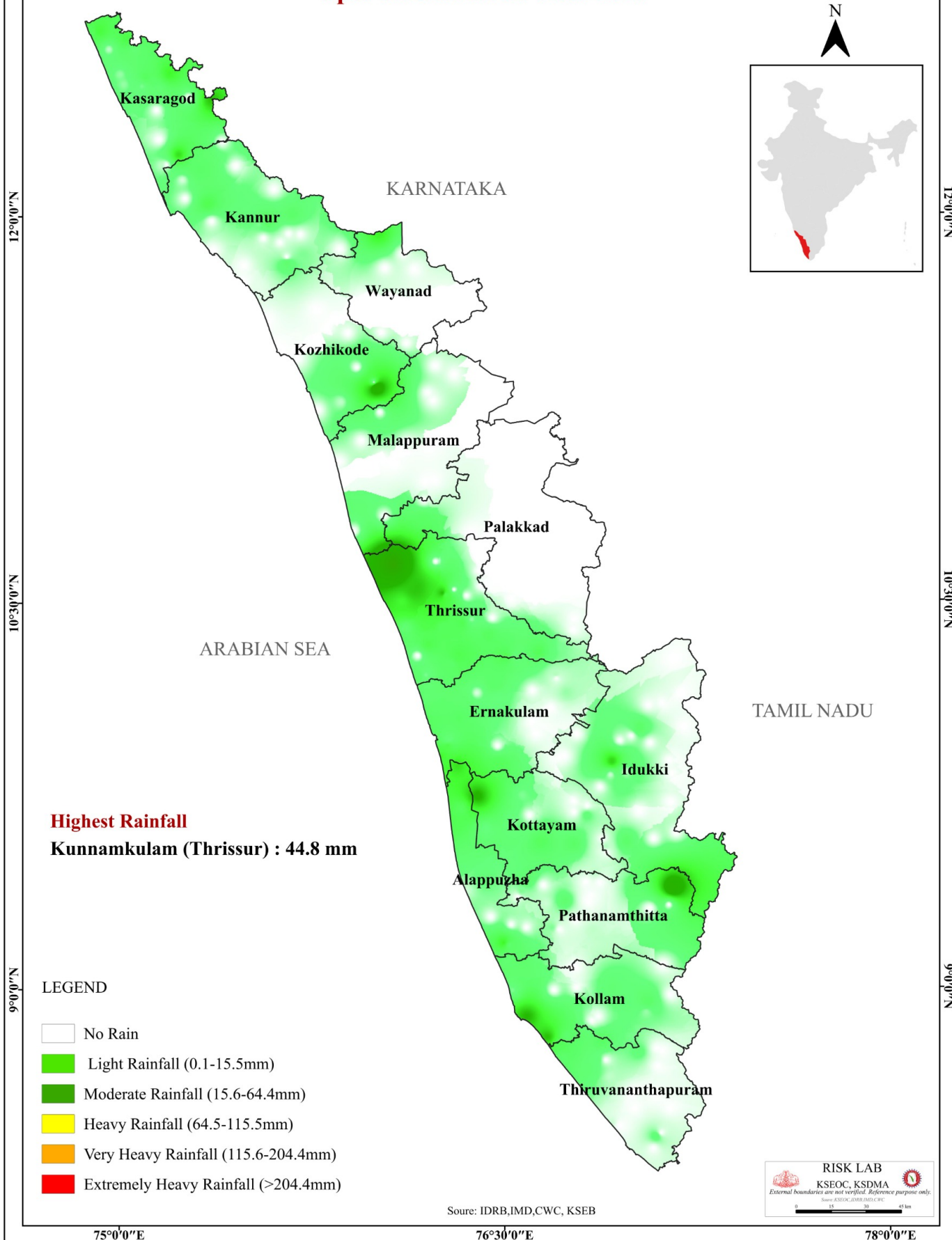
75°0'0"E

76°30'0"E

78°0'0"E

24 HOUR RAINFALL OVER KERALA

Upto 8:30am on 10 June 2025



75°0'0"E

76°30'0"E

78°0'0"E

River Water Level as on 10/06/2025

CWC Stations - Kerala

N 12°0'0"N

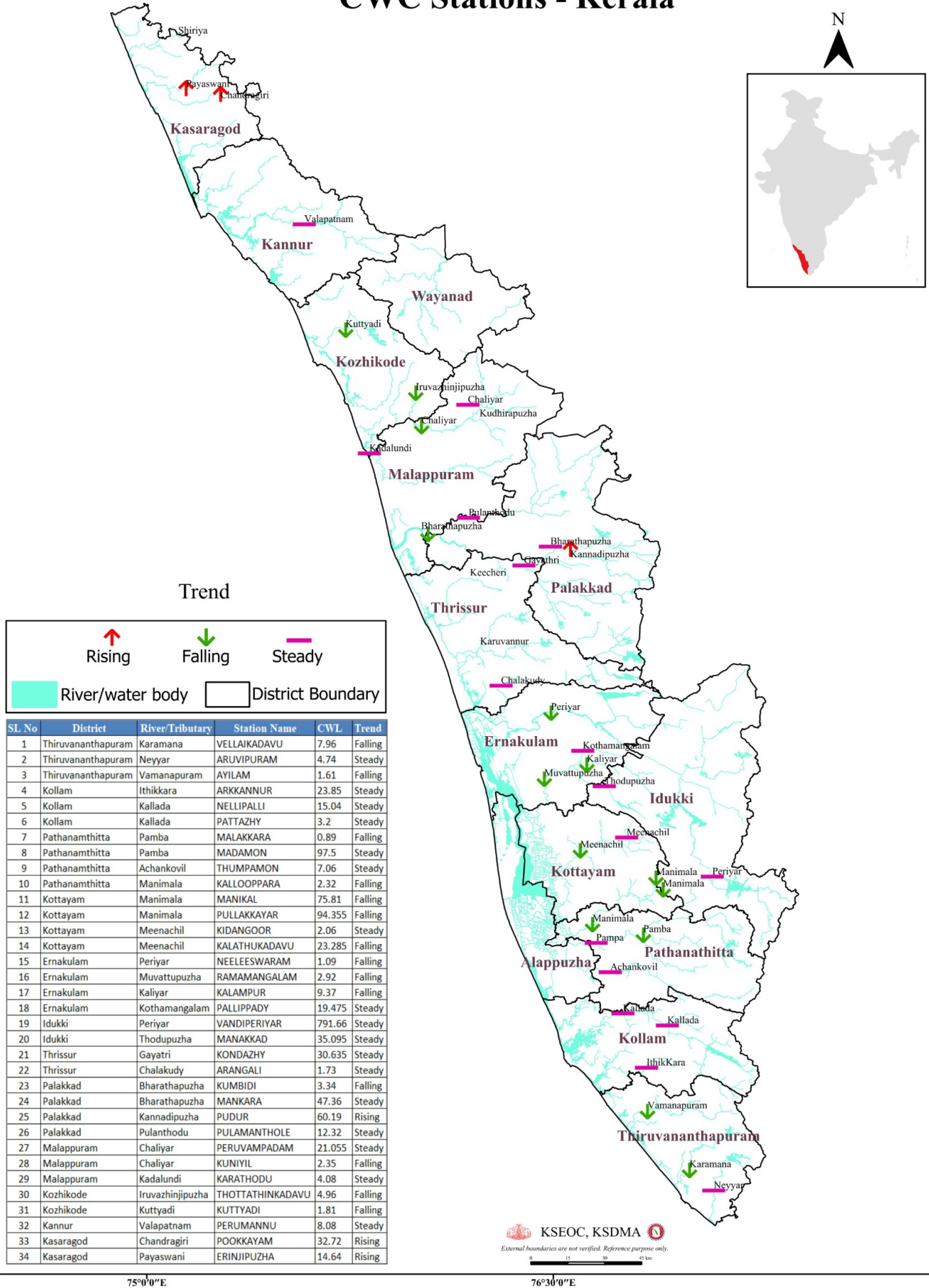
N 10°30'0"N

N 9°0'0"N

12°0'0"N

10°30'0"N

9°0'0"N



കേന്ദ്ര ജല കമ്മീഷൻ (CWC) പ്രളയ മുന്നറിയിപ്പ് സംവിധാനം

ക്രമ നമ്പർ	നദി	സ്റ്റേഷൻ	ജില്ല	മുന്നറിയിപ്പ് നിരപ്പ് (മീറ്റർ)	അപകട നിരപ്പ് (മീറ്റർ)	നിലവിലെ ജലനിരപ്പ് (മീറ്റർ)	നിലവിലെ പ്രവണത (at 8 am)
1	കരമന	വെള്ളെങ്കടവ്	തിരുവനന്തപുരം	9.00	10.00	7.960	താഴുന്നു
2	നെയ്യാർ	അരുവിപ്പുറം	തിരുവനന്തപുരം	6.50	8.00	4.740	മാറ്റമില്ല
3	വാമനപുരം	അയിലം	തിരുവനന്തപുരം	6.00	8.50	1.610	താഴുന്നു
4	ഇത്തിക്കര	അരക്കനൂർ	കൊല്ലം	27.00	28.00	23.850	മാറ്റമില്ല
5	കല്ലട	നെല്ലിപ്പള്ളി	കൊല്ലം	18.00	20.00	15.040	മാറ്റമില്ല
6	കല്ലട	പട്ടാഴി	കൊല്ലം	7.00	8.00	3.200	മാറ്റമില്ല
7	പമ്പ	മലക്കര	പത്തനംതിട്ട	6.00	7.00	0.890	താഴുന്നു
8	പമ്പ	മടമൺ	പത്തനംതിട്ട	100.00	101.00	97.500	മാറ്റമില്ല
9	അച്ചൻകോവിൽ	ഇംപമൺ	പത്തനംതിട്ട	9.00	10.00	7.060	മാറ്റമില്ല
10	മണിമല	കല്ലപ്പാറ	പത്തനംതിട്ട	5.00	6.00	2.320	താഴുന്നു
11	മണിമല	മണിക്കൽ	കോട്ടയം	77.40	78.40	75.810	താഴുന്നു
12	മണിമല	പുല്ലക്കയാർ	കോട്ടയം	96.20	97.20	94.355	താഴുന്നു
13	മീനച്ചിൽ	കിടങ്ങൂർ	കോട്ടയം	6.16	7.16	2.060	മാറ്റമില്ല
14	മീനച്ചിൽ	കാലത്തുകടവ്	കോട്ടയം	24.80	25.80	23.285	താഴുന്നു
15	പെരിയാർ	നീലീശ്വരം	എറണാകുളം	9.00	10.00	1.09	താഴുന്നു
16	മൂവാറ്റുപുഴ	രാമമംഗലം	എറണാകുളം	8.00	9.00	2.920	താഴുന്നു
17	കാളിയാർ	കലംപുർ	എറണാകുളം	12.64	13.64	9.370	താഴുന്നു
18	കോതമംഗലം	പള്ളിപ്പടി	എറണാകുളം	23.80	24.80	19.475	മാറ്റമില്ല
19	പെരിയാർ	വണ്ടിപെരിയാർ	ഇടുക്കി	794.20	795.20	791.660	മാറ്റമില്ല
20	തൊടുപുഴ	മണക്കാട്	ഇടുക്കി	36.50	37.50	35.095	മാറ്റമില്ല
21	ഗായത്രി	കൊണ്ടാഴി	തൃശ്ശൂർ	32.20	33.30	30.635	മാറ്റമില്ല
22	ചാലക്കുടി	അരങ്ങാലി	തൃശ്ശൂർ	7.10	8.10	1.730	മാറ്റമില്ല
23	ഭാരതപ്പുഴ	കുമ്പിടി	പാലക്കാട്	8.20	9.20	3.34	താഴുന്നു
24	ഭാരതപ്പുഴ	മങ്കര	പാലക്കാട്	51.53	52.53	47.360	മാറ്റമില്ല
25	കണ്ണാടിപ്പുഴ	പുറ്റൂർ	പാലക്കാട്	63.50	64.50	60.190	ഉയരുന്നു
26	പുലംതോട്	പുലാമന്തോൾ	പാലക്കാട്	15.60	16.60	12.320	മാറ്റമില്ല
27	ചാലിയാർ	പെരുവമ്പടം	മലപ്പുറം	26.50	27.50	21.055	മാറ്റമില്ല
28	ചാലിയാർ	കുന്നിയിൽ	മലപ്പുറം	10.85	11.85	2.350	താഴുന്നു
29	കടലുണ്ടി	കാരത്തോട്	മലപ്പുറം	12.00	13.00	4.080	മാറ്റമില്ല
30	ഇരുവഴിഞ്ഞിപ്പുഴ	തോട്ടത്തിൻകടവ്	കോഴിക്കോട്	15.80	16.80	4.960	താഴുന്നു
31	കുറ്റിയാടി	കുറ്റിയാടി	കോഴിക്കോട്	5.95	6.95	1.810	താഴുന്നു
32	വളപട്ടണം	പെരുമണ്ണ്	കണ്ണൂർ	17.20	18.20	8.080	മാറ്റമില്ല
33	ചന്ദ്രഗിരി	പുക്കയം	കാസറഗോഡ്	36.20	37.20	32.720	ഉയരുന്നു
34	പയസ്വിനി	എരിഞ്ഞിപ്പുഴ	കാസറഗോഡ്	18.03	19.03	14.640	ഉയരുന്നു

ഇന്ന് രാവിലെയുള്ള കണക്കുകൾ പ്രകാരം ജലനിരപ്പ് ഉയരുന്ന സ്റ്റേഷനുകളുടെ എണ്ണം (↑)	3
--	----------

ഇന്ന് രാവിലെയുള്ള കണക്കുകൾ പ്രകാരം ജലനിരപ്പ് താഴുന്ന സ്റ്റേഷനുകളുടെ എണ്ണം (↓)	14
--	-----------

ഇന്ന് രാവിലെയുള്ള കണക്കുകൾ പ്രകാരം ജലനിരപ്പ് മാറ്റമില്ലാത്ത സ്റ്റേഷനുകളുടെ എണ്ണം (-)	17
---	-----------

സ്റ്റേഷനുകളുടെ എണ്ണം	34
-----------------------------	-----------

Colour Code	
White വെള്ള	No Alerts നിലവിൽ മുന്നറിയിപ്പുകൾ ഇല്ല
Yellow മഞ്ഞ	1st Stage of Alert ഒന്നാംഘട്ട മുന്നറിയിപ്പ് (WARNING LEVEL)
Orange ഓറഞ്ച്	2st Stage of Alert രണ്ടാംഘട്ട മുന്നറിയിപ്പ് (DANGER LEVEL)
Red ചുവപ്പ്	3rd Stage of Alert മൂന്നാംഘട്ട മുന്നറിയിപ്പ് (HIGH FLOOD LEVEL)