

RAINFALL



DISTRICT RAINFALL FORECAST FOR KERALA AND LAKSHADWEEP

11 June 2025

Time of Issue: 1600 HRS IST

District		11-Jun	12-Jun	13-Jun	14-Jun	15-Jun
Thiruvananthapuram	Intensity:	ISOL. H	L to M	ISOL. H	ISOL. H	ISOL. 'H to VH
	Probability:	Very Likely	Very Likely	Very Likely	Very Likely	Very Likely
Kollam	Intensity:	ISOL. H	L to M	ISOL. H	ISOL. H	ISOL. 'H to VH
	Probability:	Very Likely	Very Likely	Very Likely	Very Likely	Very Likely
Pathanamthitta	Intensity:	ISOL. H	L to M	ISOL. H	ISOL. H	ISOL. 'H to VH
	Probability:	Very Likely	Very Likely	Very Likely	Very Likely	Very Likely
Alappuzha	Intensity:	ISOL. H	L to M	ISOL. H	ISOL. H	ISOL. 'H to VH
	Probability:	Very Likely	Very Likely	Very Likely	Very Likely	Very Likely
Kottayam	Intensity:	ISOL. H	ISOL. H	ISOL. H	ISOL. H	ISOL. 'H to VH
	Probability:	Very Likely	Very Likely	Very Likely	Very Likely	Very Likely
Ernakulam	Intensity:	ISOL. 'H to VH	ISOL. H	ISOL. H	ISOL. 'H to VH	ISOL. 'H to VH
	Probability:	Very Likely	Very Likely	Very Likely	Very Likely	Very Likely
Idukki	Intensity:	ISOL. 'H to VH	ISOL. H	ISOL. H	ISOL. 'H to VH	ISOL. 'H to VH
	Probability:	Very Likely	Very Likely	Very Likely	Very Likely	Very Likely
Thrissur	Intensity:	ISOL. 'H to VH	ISOL. H	ISOL. H	ISOL. 'H to VH	ISOL. 'H to VH
	Probability:	Very Likely	Very Likely	Very Likely	Very Likely	Very Likely
Palakkad	Intensity:	ISOL. H	ISOL. H	ISOL. H	ISOL. 'H to VH	ISOL. 'H to VH
	Probability:	Very Likely	Very Likely	Very Likely	Very Likely	Very Likely
Malappuram	Intensity:	ISOL. H	ISOL. H	ISOL. H	ISOL. 'H to VH	'XH
	Probability:	Very Likely	Very Likely	Very Likely	Very Likely	Very Likely
Kozhikode	Intensity:	ISOL. H	ISOL. H	ISOL. 'H to VH	ISOL. 'H to VH	'XH
	Probability:	Very Likely	Very Likely	Very Likely	Very Likely	Very Likely
Wayanad	Intensity:	ISOL. H	ISOL. H	ISOL. 'H to VH	ISOL. 'H to VH	'XH
	Probability:	Very Likely	Very Likely	Very Likely	Very Likely	Very Likely
Kannur	Intensity:	ISOL. H	ISOL. 'H to VH	ISOL. 'H to VH	'XH	'XH
	Probability:	Very Likely	Very Likely	Very Likely	Very Likely	Very Likely
Kasaragode	Intensity:	ISOL. 'H to VH	ISOL. 'H to VH	ISOL. 'H to VH	'XH	'XH
	Probability:	Very Likely	Very Likely	Very Likely	Very Likely	Very Likely
Lakshadweep	Intensity:	L to M	L to M	L to M	ISOL. H	ISOL. H
	Probability:	Very Likely	Very Likely	Very Likely	Very Likely	Very Likely

Intensity of Rainfall		Distribution of Heavy Rainfall		Probability of Occurrence (%)		Warning Colour codes		
VL	Very Light Rainfall (0.3 to 2.4 mm)	Category	% of stations	Likely	25 - 50	Warning (Take Action)		
L	Light rainfall (2.5 - 15.5 mm)	ISOL	1-25	Very Likely	51 - 75	Alert (Be Prepared to take Action)		
M	Moderate (15.6 - 64.4 mm)			Most Likely	> 75	Watch (Be Aware)		
H	Heavy Rainfall (64.5 - 115.5 mm)	SCT				No Warning (No Action)		
VH	Very Heavy Rainfall (115.6 - 204.4 mm)							
XH	Extremely Heavy Rainfall (>204.4mm)							

Phone: 0471-2322894/2330025 Fax: 2332330

E-mail: mc.trv@imd.gov.in, mc.trivandrum@gmail.com

KSEB RESERVOIRS- STATISTICS

അലർട്ട് നിലനിൽക്കുന്ന കേരളത്തിലെ പ്രധാന അണക്കെട്ടുകളിലെ (KSEB) ദിവസേനയുള്ള ജലനിരപ്പ് സംബന്ധിച്ചുള്ള വിവരം

11/06/2025 - 11.00 AM

Daily Water Level Details of Major Power Generation Dams with Alert (KSEB) - KERALA

നം. No.	അണക്കെട്ട് Reservoir	ജില്ല District	നിലവിലെ ജലനിരപ്പ് Today's Water Level (ft or metre)	നിലവിൽ സംഭരിക്കപ്പെട്ട ജലത്തിന്റെ അളവ് Today's Live Storage (MCM)	നിലവിലെ സംഭരണ ശതമാനം % Storage wrt Live Storage at FRL	നിലവിൽ പുറത്ത് വിടുന്ന വെള്ളം Current Spillway Release (m3/sec)
1	മൂഴിയാർ (Moozhiyar)	പത്തനംതിട്ട (Pathanamthitta)	191.50 m	1.01	86.81%	5.29
2	കല്ലാർകുട്ടി (Kallarkutty)	ഇടുക്കി (Idukki)	456.50 m	6.38	99.28%	30.00
3	ലോവർ പെരിയാർ (Lower Periyar)	ഇടുക്കി (Idukki)	253.00 m	4.55	100.00%	80.00

Colour Code

Blue നീല	1st Stage of alert ഒന്നാംഘട്ട മുന്നറിയിപ്പ്
Orange ഓറഞ്ച്	2nd Stage of alert രണ്ടാംഘട്ട മുന്നറിയിപ്പ്
Red ചുവപ്പ്	3rd Stage of alert മൂന്നാംഘട്ട മുന്നറിയിപ്പ്
Yellow - മഞ്ഞ	Dams that are currently releasing controlled amounts of water as precaution. മുൻകരുതലിന്റെ ഭാഗമായി നിലവിൽ നിയന്ത്രിത അളവിൽ ജലം പുറത്തുകൊടുക്കിയിട്ടുള്ള അണക്കെട്ടുകൾ

അണക്കെട്ടിലെ പരമാവധി ജലനിരപ്പ്, പൂർണ്ണ സംഭരണ ശേഷി തുടങ്ങിയ വിശദവിവരങ്ങളടങ്ങിയ പട്ടിക <https://sdma.kerala.gov.in/dam-water-level> എന്ന ലിങ്കിൽ ലഭ്യമാണ്.

(The table with details such as maximum water level and full storage capacity of the dam is available at the link <https://sdma.kerala.gov.in/dam-water-level>)

കേരളത്തിലെ പ്രധാന അണക്കെട്ടുകളിലെ (KSEB) ദിവസേനയുള്ള ജലനിരപ്പ് സംബന്ധിച്ചുള്ള വിവരം

11/06/2025 – 11.00 AM

Daily Water Level Details of Major Power Generation Dams (KSEB) – KERALA

നം. No.	അണക്കെട്ട് Reservoir	ജില്ല District	നിലവിലെ ജലനിരപ്പ് Today's Water Level (ft or metre)	നിലവിൽ സംഭരിക്കപ്പെട്ട ജലത്തിന്റെ അളവ് Today's Live Storage (MCM)	നിലവിലെ സംഭരണ ശതമാനം % Storage wrt Live Storage at FRL	നിലവിൽ പുറത്ത് വിടുന്ന വെള്ളം Current Spillway Release (m3/sec)
1	കക്കി (ആനത്തോട്) Kakki(Anathode)	പത്തനംതിട്ട (Pathanamthitta)	962.03 m	199.86	44.76%	–
2	പമ്പ (Pamba)	പത്തനംതിട്ട (Pathanamthitta)	964.85 m	1.29	4.14%	–
3	ഇടുക്കി (Idukki)	ഇടുക്കി (Idukki)	2341.86 ft	569.35	39.01%	–
4	മാട്ടുപുറ്റി (Maduppetty)	ഇടുക്കി (Idukki)	1591.85 m	35.04	63.98%	–
5	ആനയിറങ്ങൽ (Anayirankal)	ഇടുക്കി (Idukki)	1198.90 m	19.41	38.95%	–
6	പൊന്മുടി (Ponmudi)	ഇടുക്കി (Idukki)	703.70 m	37.53	79.19%	–
7	കണ്ടള (Kundala)	ഇടുക്കി (Idukki)	1741.00 m	0.090	1.18%	–
8	ഇരട്ടയാർ (Erattayar)	ഇടുക്കി (Idukki)	747.60 m	1.17	22.09%	–
9	കല്ലാർ (Kallar)	ഇടുക്കി (Idukki)	820.60 m	0.21	27.10%	–
10	ഇടമലയാർ (Idamalayar)	എറണാകുളം (Ernakulam)	141.18 m	332.03	32.62%	–
11	ഷോളയാർ (Sholayar)	തൃശൂർ (Thrissur)	2612.60 ft	46.08	30.91%	–
12	പെരിങ്ങൽകുത്ത് (Poringalkuthu)	തൃശൂർ (Thrissur)	415.20 m	9.78	32.28%	–
13	കുട്ടിയാടി (Kuttiyadi)	കോഴിക്കോട് (Kozhikkode)	753.50 m	22.78	67.04%	–
14	ബാണാസുരസാഗർ (Banasurasagar)	വയനാട് (Wayanad)	763.80 m	74.350	36.99%	–

മേൽ അണക്കെട്ടുകളിൽ നിലവിൽ മുന്നറിയിപ്പുകളില്ല
(Currently there is no warnings on the dams mentioned above)

അണക്കെട്ടിലെ പരമാവധി ജലനിരപ്പ്, പൂർണ്ണ സംഭരണ ശേഷി തുടങ്ങിയ വിശദവിവരങ്ങളടങ്ങിയ പട്ടിക
<https://sdma.kerala.gov.in/dam-water-level> എന്ന ലിങ്കിൽ ലഭ്യമാണ്.
 (The table with details such as maximum water level and full storage capacity of the dams is available at the link
<https://sdma.kerala.gov.in/dam-water-level>)

IRRIGATION RESERVOIRS- STATISTICS

അലർട്ട് നിലനിൽക്കുന്ന കേരളത്തിലെ പ്രധാന ജലസേചന അണക്കെട്ടുകളിലെ (IRRIGATION) ദിവസേനയുള്ള ജലനിരപ്പ് സംബന്ധിച്ചുള്ള വിവരം

11/06/2025 - 11.00 AM

IRRIGATION RESERVOIRS WITH ALERT (KERALA)

നം. No.	അണക്കെട്ട് Reservoir	ജില്ല District	നിലവിലെ ജലനിരപ്പ് Today's Water Level (metre)	നിലവിൽ സംഭരിക്കപ്പെട്ട വെള്ളത്തിന്റെ അളവ് Today's Storage (Million cubic metre - MCM)	നിലവിലെ സംഭരണ ശതമാനം Percentage Storage With Respect to Gross Storage	പുറത്ത് വിട്ടുന്ന വെള്ളം Outflow (m3/sec)
1	നെയ്യാർ (Neyyar)	തിരുവനന്തപുരം (Thiruvananthapuram)	83.73	88.5	91%	21.87
2	കല്ലട (Kallada)	കൊല്ലം (Kollam)	99.49	202.86	40%	15.23
3	മലങ്കര (Malankara)	ഇടുക്കി (Idukki)	39.88	29.72	80%	156.62
4	ഭൂതത്താൻകെട്ട് Bhoothathankettu (Barrage)	എറണാകുളം (Ernakulam)	30.5	-	-	1838
5	വാഴാനി (Vazhani)	തൃശൂർ (Thrissur)	51.38	5.55	31%	0.69
6	പീച്ചി (Peechi)	തൃശൂർ (Thrissur)	69.96	19.88	21%	0.69
7	ശിരുവാണി (Siruvani-Inter State Waters)	പാലക്കാട് (Palakkad)	875.25	20.55	81%	1.25
8	കാഞ്ഞിരപ്പുഴ (Kanjirappuzha)	പാലക്കാട് (Palakkad)	94.3	53.36	75%	0.41
9	മീങ്കര (Meenkara)	പാലക്കാട് (Palakkad)	155.63	9.22	81%	2.61
10	മലമ്പുഴ Malampuzha	പാലക്കാട് Palakkad	107.84	87.91	39%	0.96
11	പോതുണ്ടി (Pothundi)	പാലക്കാട് (Palakkad)	97.25	11.82	23%	0.21
12	മൂലത്തറ Moolathara(Regulator)	പാലക്കാട് (Palakkad)	181.25	-	-	4.12
13	Kuttiyadi കുറ്റിയാടി	Kozhikode കോഴിക്കോട്	37.53	61.78	58%	31.56
14	കാരാപ്പുഴ (Karapuzha)	വയനാട് (Wayanad)	757.15	35.21	46%	3.94
15	പഴശ്ശി Pazhassi(Barrage)	കണ്ണൂർ (Kannur)	22.56	20.11	-	96.88

Colour Code

Blue നീല	1st Stage of alert ഒന്നാംഘട്ട മുന്നറിയിപ്പ്
Orange ഓറഞ്ച്	2nd Stage of alert രണ്ടാംഘട്ട മുന്നറിയിപ്പ്
Red ചുവപ്പ്	3rd Stage of alert മൂന്നാംഘട്ട മുന്നറിയിപ്പ്
Yellow മഞ്ഞ	ജലസേചന ആവശ്യങ്ങൾക്കായോ മുൻകരുതലിന്റെ ഭാഗമായിട്ടോ നിലവിൽ നിയന്ത്രിത അളവിൽ ജലം പുറത്തേക്ക് ഒഴുക്കിയിട്ടുന്ന അണക്കെട്ടുകൾ (Dams that currently release controlled amounts of water for irrigation purpose or as a precautionary measure)

ജലസേചന അണക്കെട്ടുകളിലെ തൽസ്ഥിതി (കേരളം)

11/06/2025- 11.00 AM

IRRIGATION RESERVOIRS- STATISTICS (KERALA)

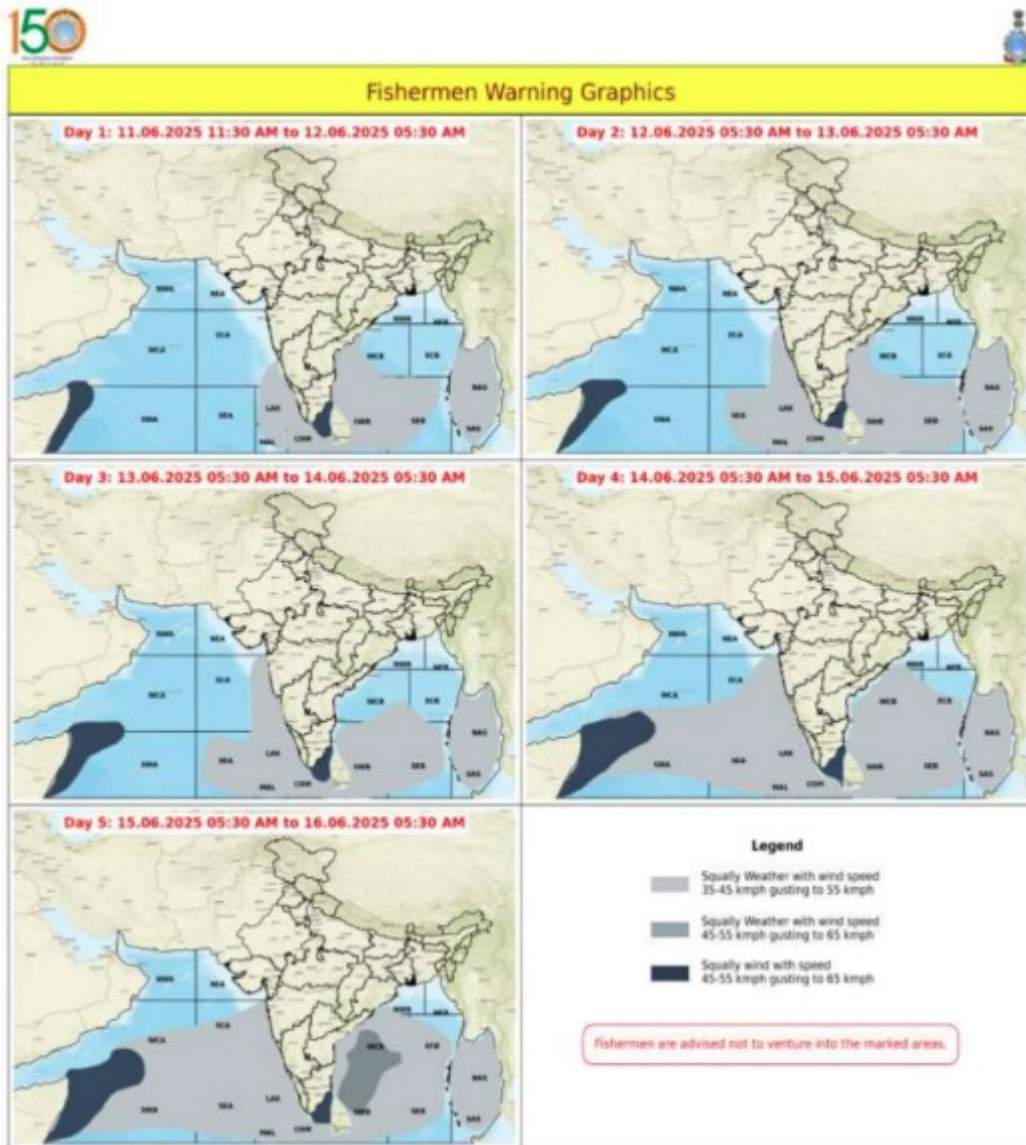
നം. No.	അണക്കെട്ട് Reservoir	ജില്ല District	നിലവിലെ ജലനിരപ്പ് Today's Water Level (metre)	നിലവിൽ സംഭരിക്കപ്പെട്ട വെള്ളത്തിന്റെ അളവ് Today's Storage (Million cubic metre - MCM)	നിലവിലെ സംഭരണ ശതമാനം Percentage Storage with respect to Gross Storage	പുറത്ത് വിടുന്ന വെള്ളം Outflow (m3/sec)
1	മണിയാർ (Maniyar) (Barrage)	പത്തനംതിട്ട (Pathanamthitta)	29.26	7.78	—	—
2	Chimoni ചിമ്മിനി	തൃശ്ശൂർ (Thrissur)	66.4	84.1	55%	0.00
3	Walayar വാളയാർ	Palakkad പാലക്കാട്	197.02	6.33	34%	0.00
4	ചുള്ളിയാർ (Chulliyar)	പാലക്കാട് (Palakkad)	146.61	3.91	29%	0.00
5	മംഗലം (Mangalam)	പാലക്കാട് (Palakkad)	75.25	16.35	64%	0.00

മേൽ അണക്കെട്ടുകളിൽ നിലവിൽ മുന്നറിയിപ്പുകളില്ല
(Currently there is no warning on the dams mentioned above)

അണക്കെട്ടിലെ പരമാവധി ജലനിരപ്പ്, പൂർണ്ണ സംഭരണ ശേഷി തുടങ്ങിയ വിശദവിവരങ്ങളടങ്ങിയ പട്ടിക <https://sdma.kerala.gov.in/dam-water-level> എന്ന ലിങ്കിൽ ലഭ്യമാണ്.

(The table with details such as maximum water level and full storage capacity of the dams is available at the link
<https://sdma.kerala.gov.in/dam-water-level>)

SEA STATE



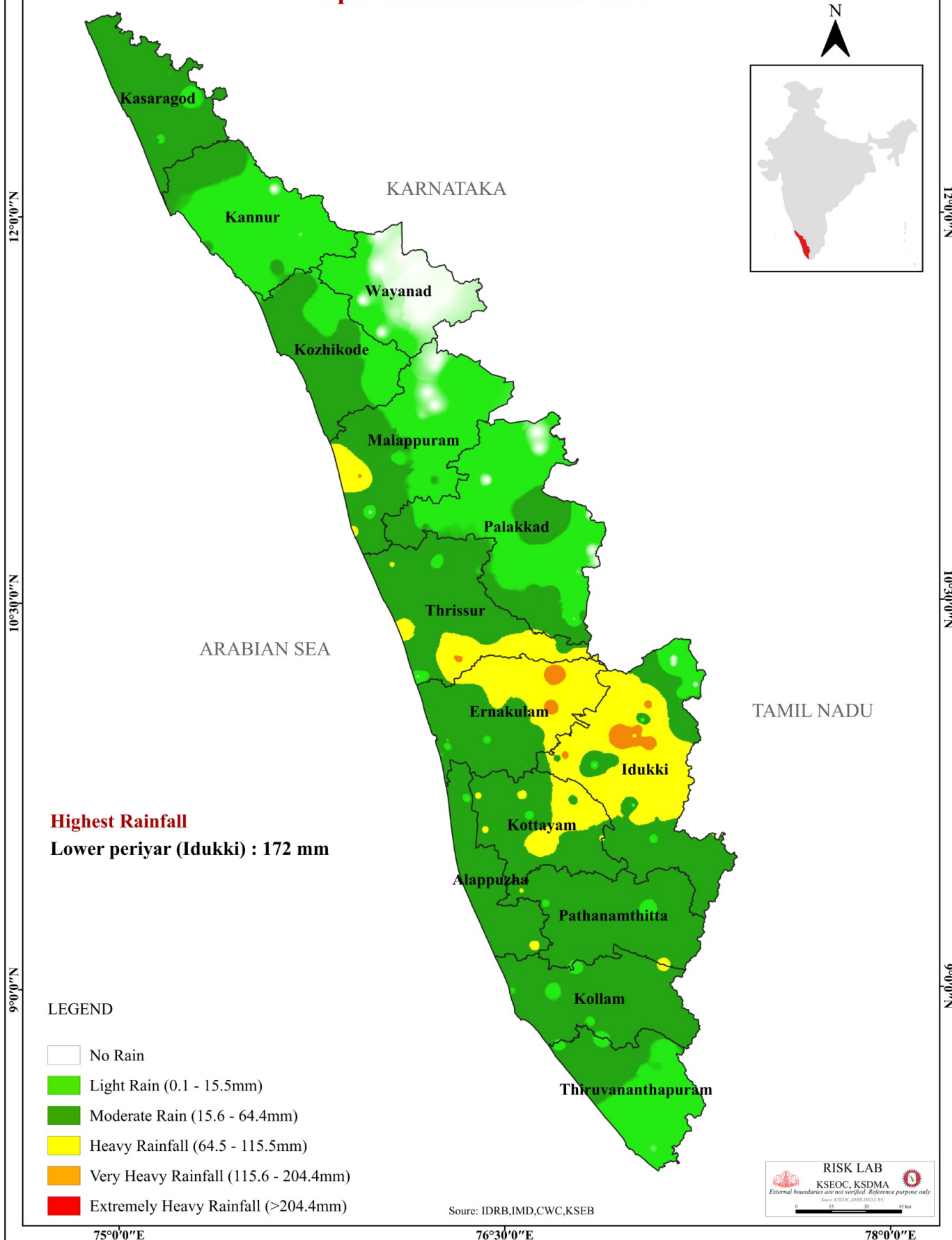
75°0'0"E

76°30'0"E

78°0'0"E

24 HOUR RAINFALL OVER KERALA

Upto 8:30am on 11 June 2025



75°0'0"E

76°30'0"E

78°0'0"E

River Water Level as on 11/06/2025

CWC Stations - Kerala



12°0'0"N

12°0'0"N

10°30'0"N

10°30'0"N

N.0.0.6

N.0.0.6

Trend



Rising



Falling



Steady

River/water body
 District Boundary

SL No	District	River/Tributary	Station Name	CWL	Trend
1	Thiruvananthapuram	Karamana	VELLAIKADAVU	7.99	Falling
2	Thiruvananthapuram	Neyyar	ARUVIPURAM	4.69	Steady
3	Thiruvananthapuram	Vamanapuram	AYILAM	1.67	Steady
4	Kollam	Itthikkara	ARKKANNUR	23.86	Rising
5	Kollam	Kallada	NELLIPALLI	15.16	Steady
6	Kollam	Kallada	PATTAZHY	3.21	Steady
7	Pathanamthitta	Pamba	MALAKKARA	1	Falling
8	Pathanamthitta	Pamba	MADAMON	97.7	Rising
9	Pathanamthitta	Achankovil	THUMPAMON	7.2	Rising
10	Pathanamthitta	Manimala	KALLOPPARA	2.48	Rising
11	Kottayam	Manimala	MANIKAL	75.9	Rising
12	Kottayam	Manimala	PULLAKKAYAR	94.59	Falling
13	Kottayam	Meenachil	KIDANGOOR	1.99	Steady
14	Kottayam	Meenachil	KALATHUKADAVU	23.455	Rising
15	Ernakulam	Periyar	NEELEESWARAM	2.86	Rising
16	Ernakulam	Muvattupuzha	RAMAMANGALAM	3.18	Rising
17	Ernakulam	Kaliyar	KALAMPUR	10.32	Rising
18	Idukki	Periyar	VANDIPERIYAR	791.69	Rising
19	Idukki	Thodupuzha	MANAKKAD	35.225	Rising
20	Thrissur	Gayatri	KONDZHY	30.68	Steady
21	Thrissur	Keecheri	KOTTAPURAM	15.815	Steady
22	Thrissur	Chalakudy	ARANGALI	2.3	Rising
23	Palakkad	Bharathapuzha	KUMBIDI	3.2	Steady
24	Palakkad	Bharathapuzha	MANAKARA	47.37	Rising
25	Palakkad	Kannadipuzha	PUDUR	60.175	Rising
26	Palakkad	Pulanthodu	PULAMANTHOLE	12.15	Falling
27	Malappuram	Chaliyar	PERUVAMPADAM	21.06	Steady
28	Malappuram	Kudhirapuzha	CHAKKALAKUTH	12.4	Steady
29	Malappuram	Kadalundi	KARATHODU	4.12	Steady
30	Kozhikode	Iruvazhinjipuzha	THOTTATHINKADAVU	4.9	Steady
31	Kozhikode	Kuttyadi	KUTTYADI	1.8	Falling
32	Kannur	Valapatnam	PERUMANNU	8.09	Steady
33	Kasaragod	Chandragiri	POOKKAYAM	32.76	Steady
34	Kasaragod	Payaswani	ERINJIPIZHA	14.83	Falling

കേന്ദ്ര ജല കമ്മീഷൻ (CWC) പ്രളയ മുന്നറിയിപ്പ് സംവിധാനം

ക്രമ നമ്പർ	നദി	സ്റ്റേഷൻ	ജില്ല	മുന്നറിയിപ്പ് നിരപ്പ് (മീറ്റർ)	അപകട നിരപ്പ് (മീറ്റർ)	നിലവിലെ ജലനിരപ്പ് (മീറ്റർ)	നിലവിലെ പ്രവണത (at 8 am)
1	കരമന	വെള്ളെങ്കടവ്	തിരുവനന്തപുരം	9.00	10.00	7.990	താഴുന്നു
2	നെയ്യാർ	അരുവിപ്പുറം	തിരുവനന്തപുരം	6.50	8.00	4.690	മാറ്റമില്ല
3	വാമനപുരം	അയിലം	തിരുവനന്തപുരം	6.00	8.50	1.670	മാറ്റമില്ല
4	ഇത്തിക്കര	അരക്കനൂർ	കൊല്ലം	27.00	28.00	23.860	ഉയരുന്നു
5	കല്ലട	നെല്ലിപ്പള്ളി	കൊല്ലം	18.00	20.00	15.160	മാറ്റമില്ല
6	കല്ലട	പട്ടാഴി	കൊല്ലം	7.00	8.00	3.210	മാറ്റമില്ല
7	പമ്പ	മലക്കര	പത്തനംതിട്ട	6.00	7.00	1.00	താഴുന്നു
8	പമ്പ	മടമൺ	പത്തനംതിട്ട	100.00	101.00	97.700	ഉയരുന്നു
9	അച്ചൻകോവിൽ	തുംപമൺ	പത്തനംതിട്ട	9.00	10.00	7.200	ഉയരുന്നു
10	മണിമല	കല്ലപ്പാറ	പത്തനംതിട്ട	5.00	6.00	2.480	ഉയരുന്നു
11	മണിമല	മണിക്കൽ	കോട്ടയം	77.40	78.40	75.900	ഉയരുന്നു
12	മണിമല	പുല്ലക്കയാർ	കോട്ടയം	96.20	97.20	94.590	താഴുന്നു
13	മീനച്ചിൽ	കിടങ്ങൂർ	കോട്ടയം	6.16	7.16	1.990	മാറ്റമില്ല
14	മീനച്ചിൽ	കാലത്തുകടവ്	കോട്ടയം	24.80	25.80	23.455	ഉയരുന്നു
15	പെരിയാർ	നീലീശ്വരം	എറണാകുളം	9.00	10.00	2.86	ഉയരുന്നു
16	മുവാറ്റുപുഴ	രാമമംഗലം	എറണാകുളം	8.00	9.00	3.180	ഉയരുന്നു
17	കാളിയാർ	കലംപുർ	എറണാകുളം	12.64	13.64	10.320	ഉയരുന്നു
18	പെരിയാർ	വണ്ടിപെരിയാർ	ഇടുക്കി	794.20	795.20	791.690	ഉയരുന്നു
19	തൊടുപുഴ	മണക്കാട്	ഇടുക്കി	36.50	37.50	35.225	ഉയരുന്നു
20	ഗായത്രി	കൊണ്ടാഴി	തൃശ്ശൂർ	32.20	33.30	30.680	മാറ്റമില്ല
21	കീച്ചേരി	കോട്ടപ്പുറം	തൃശ്ശൂർ	18.50	20.00	15.815	മാറ്റമില്ല
22	ചാലക്കുടി	അരങ്ങാലി	തൃശ്ശൂർ	7.10	8.10	2.300	ഉയരുന്നു
23	ഭാരതപ്പുഴ	കുമ്പിടി	പാലക്കാട്	8.20	9.20	3.20	മാറ്റമില്ല
24	ഭാരതപ്പുഴ	മങ്കര	പാലക്കാട്	51.53	52.53	47.370	ഉയരുന്നു
25	കണ്ണാടിപ്പുഴ	പുറ്റൂർ	പാലക്കാട്	63.50	64.50	60.175	ഉയരുന്നു
26	പുലംതോട്	പുലാമനോൾ	പാലക്കാട്	15.60	16.60	12.150	താഴുന്നു
27	ചാലിയാർ	പെരുവമ്പടം	മലപ്പുറം	26.50	27.50	21.060	മാറ്റമില്ല
28	കുദിരപ്പുഴ	ചക്കളകുത്ത്	മലപ്പുറം	17.90	18.90	12.400	മാറ്റമില്ല
29	കടലുണ്ടി	കാരത്തോട്	മലപ്പുറം	12.00	13.00	4.120	മാറ്റമില്ല
30	ഇരുവഴിഞ്ഞിപ്പുഴ	തോട്ടത്തിൻകടവ്	കോഴിക്കോട്	15.80	16.80	4.900	മാറ്റമില്ല
31	കുറ്റിയാടി	കുറ്റിയാടി	കോഴിക്കോട്	5.95	6.95	1.800	താഴുന്നു
32	വളപട്ടണം	പെരുമണ്ണ്	കണ്ണൂർ	17.20	18.20	8.090	മാറ്റമില്ല
33	ചന്ദ്രഗിരി	പുക്കയം	കാസറഗോഡ്	36.20	37.20	32.760	മാറ്റമില്ല
34	പയസ്വിനി	എരിഞ്ഞിപ്പുഴ	കാസറഗോഡ്	18.03	19.03	14.830	താഴുന്നു

ഇന്ന് രാവിലെയുള്ള കണക്കുകൾ പ്രകാരം ജലനിരപ്പ് ഉയരുന്ന സ്റ്റേഷനുകളുടെ എണ്ണം (↑) 14

ഇന്ന് രാവിലെയുള്ള കണക്കുകൾ പ്രകാരം ജലനിരപ്പ് താഴുന്ന സ്റ്റേഷനുകളുടെ എണ്ണം (↓) 6

ഇന്ന് രാവിലെയുള്ള കണക്കുകൾ പ്രകാരം ജലനിരപ്പ് മാറ്റമില്ലാത്ത സ്റ്റേഷനുകളുടെ എണ്ണം (-) 14

സ്റ്റേഷനുകളുടെ എണ്ണം 34

Colour Code	
White വെള്ള	No Alerts നിലവിൽ മുന്നറിയിപ്പുകൾ ഇല്ല
Yellow മഞ്ഞ	1st Stage of Alert ഒന്നാംഘട്ട മുന്നറിയിപ്പ് (WARNING LEVEL)
Orange ഓറഞ്ച്	2st Stage of Alert രണ്ടാംഘട്ട മുന്നറിയിപ്പ് (DANGER LEVEL)
Red ചുവപ്പ്	3rd Stage of Alert മൂന്നാംഘട്ട മുന്നറിയിപ്പ് (HIGH FLOOD LEVEL)