

RAINFALL

Indian Meteorological Department's District Wise
ഇന്ത്യൻ കാലാവസ്ഥ വകുപ്പിന്റെ ജില്ലാ അടിസ്ഥാനത്തിലുള്ള

Rainfall Forecast മഴ പ്രവചനം
For Next Five Days അടുത്ത 5 ദിവസത്തക്കുള്ളത്

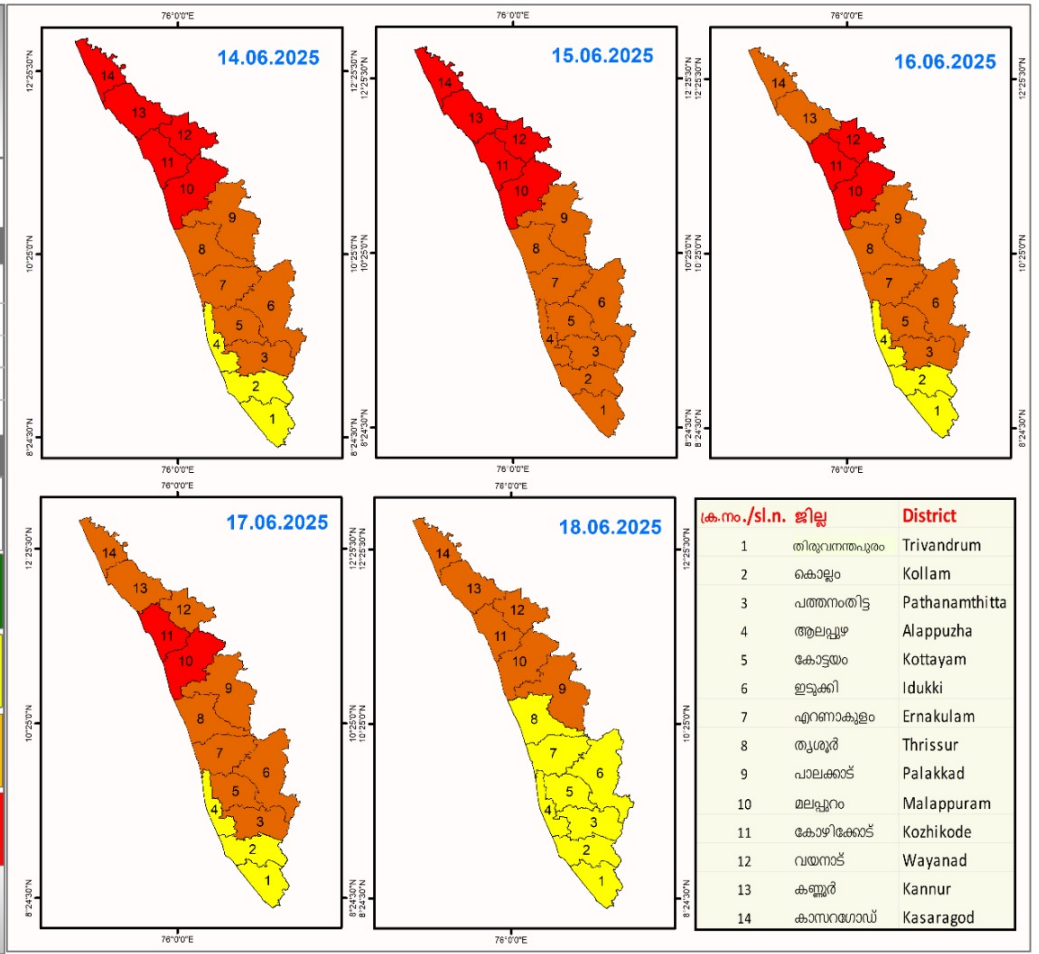
പുറപ്പെടുവിച്ച ദിവസവും സമയവും (Date & Time of Issue)
14.06.2025 13:00 hrs

മഴയുടെ തീവ്രത (Rainfall Intensity)

| | |
|----------------------------------|------------------|
| ചാറ്റൽ മഴ (Light) | 2.5 - 15.5 mm |
| മിതമായ മഴ (Moderate) | 15.6 - 64.5 mm |
| ശക്തമായ മഴ (Heavy) | 64.5 - 115.5 mm |
| അതിശക്തമായ മഴ (Very Heavy) | 115.6 - 204.4 mm |
| അതിതീവ്രമായ മഴ (Extremely Heavy) | > 204.4 mm |

| കളർ കോഡ് (Colour Code) | തീവ്രത (Intensity) |
|--|--|
| വെള്ള മുന്നറിയിപ്പില്ല (No Warning) | മഴ ഇല്ല (No Rain) |
| പച്ച മുന്നറിയിപ്പില്ല (Green, No Warning) | നേരിയതോ മിതമായതോ ആയ മഴ (Light to Moderate Rain) |
| മഞ്ഞ നീതിക്കുടക്കുക മുന്നറിയിപ്പ് പുതുക്കിക്കൊണ്ടിരിക്കുക (Yellow Watch - Be updated) | ശക്തമായ മഴ (Isolated Heavy Rain) |
| ഓറഞ്ച് ജാഗ്രത പാലിക്കുക, കരുതിയിരിക്കുക (Alert - be prepared) | ശക്തമായതോ അതിശക്തമായതോ ആയ മഴ (Heavy to Very Heavy Rain) |
| ചുവപ്പ് മുന്നറിയിപ്പ് പ്രവർത്തിക്കുക (Warning - Take Action) | അതിശക്തമായതോ തീവ്രമായതോ ആയ മഴ (Very Heavy to Extremely Heavy Rain) |

RISK LAB
State Emergency Operations Centre
Kerala State Disaster Management Authority
Thiruvananthapuram Ph: 0471 2778800



| <div> <div>കേന്ദ്ര കാലാവസ്ഥാ വകുപ്പിന്റെ ജില്ലാ അടിസ്ഥാനത്തിലുള്ള മഴ പ്രവചനം</div> <div>പുറപ്പെടുവിച്ച ദിവസം :14.06.2025; സമയം : 13:00 hrs.</div> </div> | | | | | |
|--|---------------|---------------|---------------|---------------|---------------|
| ജില്ല | 14.06.2025 | 15.06.2025 | 16.06.2025 | 17.06.2025 | 18.06.2025 |
| തിരുവനന്തപുരം | ISOL H | ISOL 'H to VH | ISOL H | ISOL H | ISOL H |
| കൊല്ലം | ISOL H | ISOL 'H to VH | ISOL H | ISOL H | ISOL H |
| പത്തനംതിട്ട | ISOL 'H to VH | ISOL 'H to VH | ISOL 'H to VH | ISOL 'H to VH | ISOL H |
| ആലപ്പുഴ | ISOL H | ISOL 'H to VH | ISOL H | ISOL H | ISOL H |
| കോട്ടയം | ISOL 'H to VH | ISOL 'H to VH | ISOL 'H to VH | ISOL 'H to VH | ISOL H |
| എറണാകുളം | ISOL 'H to VH | ISOL 'H to VH | ISOL 'H to VH | ISOL 'H to VH | ISOL H |
| ഇടുക്കി | ISOL 'H to VH | ISOL 'H to VH | ISOL 'H to VH | ISOL 'H to VH | ISOL H |
| തൃശ്ശൂർ | ISOL 'H to VH | ISOL 'H to VH | ISOL 'H to VH | ISOL 'H to VH | ISOL H |
| പാലക്കാട് | ISOL 'H to VH | ISOL 'H to VH | ISOL 'H to VH | ISOL 'H to VH | ISOL 'H to VH |
| മലപ്പുറം | X H | X H | X H | ISOL H to VH* | ISOL 'H to VH |
| കോഴിക്കോട് | X H | X H | X H | ISOL H to VH* | ISOL 'H to VH |
| വയനാട് | X H | X H | X H | ISOL 'H to VH | ISOL 'H to VH |
| കണ്ണൂർ | X H | X H | ISOL 'H to VH | ISOL 'H to VH | ISOL 'H to VH |
| കാസറഗോഡ് | X H | X H | ISOL 'H to VH | ISOL 'H to VH | ISOL 'H to VH |

| കളർ കോഡ് | മുന്നറിയിപ്പ് | മഴയുടെ തീവ്രത | മഴയുടെ തീവ്രതയും അളവും (മി. മീ) | |
|----------|---|------------------------------|---------------------------------|---------------|
| വെള്ള | മുന്നറിയിപ്പ് ഇല്ല | മഴ ഇല്ല | ചാറ്റൽ മഴ | 2.5 - 15.5 |
| പച്ച | മുന്നറിയിപ്പ് ഇല്ല | നേരിയ തോതിൽ | മിതമായ മഴ | 15.6 - 64.4 |
| മഞ്ഞ | നിരീക്ഷിക്കുക (മുന്നറിയിപ്പ് പുതുക്കിക്കൊണ്ടിരിക്കുക) | ശക്തമായത് | ശക്തമായ മഴ | 64.5 - 115.5 |
| ഓറഞ്ച് | ജാഗ്രത പാലിക്കുക (കരുതിയിരിക്കുക) | ശക്തമായതോ അതിശക്തമായതോ | അതി ശക്തമായ മഴ | 115.6 - 204.4 |
| ചുവപ്പ് | മുന്നറിയിപ്പ് (പ്രവർത്തിക്കുക) | അതി ശക്തമായതോ അതി തീവ്രമായതോ | അതിതീവ്ര മഴ | > 204.4 |

ISOL- കാലാവസ്ഥാ വകുപ്പിന്റെ മഴ മാപിനി സ്റ്റേഷനുകളിൽ 25 ശതമാനമോ അതിൽ കുറവോ എണ്ണത്തിൽ മഴ ലഭിക്കുവാനുള്ള സാധ്യത

KSEB RESERVOIRS- STATISTICS

അലർട്ട് നിലനിൽക്കുന്ന കേരളത്തിലെ പ്രധാന അണക്കെട്ടുകളിലെ (KSEB) ദിവസേനയുള്ള ജലനിരപ്പ് സംബന്ധിച്ചുള്ള വിവരം

14/06/2025 - 11.00 AM

Daily Water Level Details of Major Power Generation Dams with Alert (KSEB) - KERALA

| നം. No. | അണക്കെട്ട് Reservoir | ജില്ല District | നിലവിലെ ജലനിരപ്പ് Today's Water Level (ft or metre) | നിലവിൽ സംഭരിക്കപ്പെട്ട ജലത്തിന്റെ അളവ് Today's Live Storage (MCM) | നിലവിലെ സംഭരണ ശതമാനം % Storage wrt Live Storage at FRL | നിലവിൽ പുറത്ത് വിടുന്ന വെള്ളം Current Spillway Release (m3/sec) |
|------------|---------------------------------|---------------------------------|---|---|---|---|
| 1 | മൂഴിയാർ (Moozhiyar) | പത്തനംതിട്ട (Pathanamthitta) | 189.55 m | 0.74 | 64.14% | 4.90 |
| 2 | കല്ലാർകുട്ടി (Kallarkutty) | ഇടുക്കി (Idukki) | 456.20 m | 6.22 | 96.72% | 60.00 |
| 3 | ലോവർ പെരിയാർ (Lower Periyar) | ഇടുക്കി (Idukki) | 253.00 m | 4.55 | 100% | 112.00 |

Colour Code

| | |
|---------------|---|
| Blue നീല | 1st Stage of alert ഒന്നാംഘട്ട മുന്നറിയിപ്പ് |
| Orange ഓറഞ്ച് | 2nd Stage of alert രണ്ടാംഘട്ട മുന്നറിയിപ്പ് |
| Red ചുവപ്പ് | 3rd Stage of alert മൂന്നാംഘട്ട മുന്നറിയിപ്പ് |
| Yellow - മഞ്ഞ | Dams that are currently releasing controlled amounts of water as precaution. മുൻകരുതലിന്റെ ഭാഗമായി നിലവിൽ നിയന്ത്രിത അളവിൽ ജലം പുറത്തുകൊഴുക്കിയിട്ടുള്ള അണക്കെട്ടുകൾ |

അണക്കെട്ടിലെ പരമാവധി ജലനിരപ്പ്, പൂർണ്ണ സംഭരണ ശേഷി തുടങ്ങിയ വിശദവിവരങ്ങളടങ്ങിയ പട്ടിക <https://sdma.kerala.gov.in/dam-water-level> എന്ന ലിങ്കിൽ ലഭ്യമാണ്.

(The table with details such as maximum water level and full storage capacity of the dam is available at the link

<https://sdma.kerala.gov.in/dam-water-level>)

കേരളത്തിലെ പ്രധാന അണക്കെട്ടുകളിലെ (KSEB) ദിവസേനയുള്ള ജലനിരപ്പ് സംബന്ധിച്ചുള്ള വിവരം

14/06/2025 – 11.00 AM

Daily Water Level Details of Major Power Generation Dams (KSEB) – KERALA

| നം. No. | അണക്കെട്ട് Reservoir | ജില്ല District | നിലവിലെ ജലനിരപ്പ് Today's Water Level (ft or metre) | നിലവിൽ സംഭരിക്കപ്പെട്ട ജലത്തിന്റെ അളവ് Today's Live Storage (MCM) | നിലവിലെ സംഭരണ ശതമാനം % Storage wrt Live Storage at FRL | നിലവിൽ പുറത്ത് വിടുന്ന വെള്ളം Current Spillway Release (m3/sec) |
|------------|-------------------------------------|---------------------------------|---|---|--|---|
| 1 | കക്കി (ആനത്തോട്) Kakki(Anathode) | പത്തനംതിട്ട (Pathanamthitta) | 961.96 m | 199.26 | 44.63% | – |
| 2 | പമ്പ (Pamba) | പത്തനംതിട്ട (Pathanamthitta) | 966.30 m | 2.48 | 7.96% | – |
| 3 | ഇടുക്കി (Idukki) | ഇടുക്കി (Idukki) | 2342.60 ft | 578.42 | 39.63% | – |
| 4 | മാട്ടുപുറ്റി (Maduppetty) | ഇടുക്കി (Idukki) | 1592.30 m | 35.94 | 65.62% | – |
| 5 | ആനയിറങ്ങൽ (Anayirankal) | ഇടുക്കി (Idukki) | 1199.05 m | 19.89 | 39.91% | – |
| 6 | പൊന്മുടി (Ponmudi) | ഇടുക്കി (Idukki) | 704.35 m | 38.91 | 82.10% | – |
| 7 | കണ്ടള (Kundala) | ഇടുക്കി (Idukki) | 1741.00 m | 0.090 | 1.18% | – |
| 8 | ഇരട്ടയാർ (Erattayar) | ഇടുക്കി (Idukki) | 747.60 m | 1.16 | 21.94% | – |
| 9 | കല്ലാർ (Kallar) | ഇടുക്കി (Idukki) | 820.50 m | 0.20 | 26.61% | – |
| 10 | ഇടമലയാർ (Idamalayar) | എറണാകുളം (Ernakulam) | 141.70 m | 342.10 | 33.61% | – |
| 11 | ഷോളയാർ (Sholayar) | തൃശൂർ (Thrissur) | 2611.60 ft | 44.71 | 29.99% | – |
| 12 | പെരിങ്ങൽകുത്ത് (Poringalkuthu) | തൃശൂർ (Thrissur) | 416.45 m | 12.00 | 39.60% | – |
| 13 | കുട്ടിയാടി (Kuttiyadi) | കോഴിക്കോട് (Kozhikkode) | 752.25 m | 20.28 | 59.69% | – |
| 14 | ബാണാസുരസാഗർ (Banasurasagar) | വയനാട് (Wayanad) | 764.05 m | 76.150 | 37.89% | – |

മേൽ അണക്കെട്ടുകളിൽ നിലവിൽ മുന്നറിയിപ്പുകളില്ല
(Currently there is no warnings on the dams mentioned above)

അണക്കെട്ടിലെ പരമാവധി ജലനിരപ്പ്, പൂർണ്ണ സംഭരണ ശേഷി തുടങ്ങിയ വിശദവിവരങ്ങളടങ്ങിയ പട്ടിക
<https://sdma.kerala.gov.in/dam-water-level> എന്ന ലിങ്കിൽ ലഭ്യമാണ്.
 (The table with details such as maximum water level and full storage capacity of the dams is available at the link
<https://sdma.kerala.gov.in/dam-water-level>)

IRRIGATION RESERVOIRS- STATISTICS

അലർട്ട് നിലനിൽക്കുന്ന കേരളത്തിലെ പ്രധാന ജലസേചന അണക്കെട്ടുകളിലെ (IRRIGATION) ദിവസേനയുള്ള ജലനിരപ്പ് സംബന്ധിച്ചുള്ള വിവരം
14/06/2025 - 11.00 AM

IRRIGATION RESERVOIRS WITH ALERT (KERALA)

| നം. No. | അണക്കെട്ട് Reservoir | ജില്ല District | നിലവിലെ ജലനിരപ്പ് Today's Water Level (metre) | നിലവിൽ സംഭരിക്കപ്പെട്ട വെള്ളത്തിന്റെ അളവ് Today's Storage (Million cubic metre - MCM) | നിലവിലെ സംഭരണ ശതമാനം Percentage Storage With Respect to Gross Storage | പുറത്ത് വിട്ടുന്ന വെള്ളം Outflow (m3/sec) |
|------------|--|---------------------------------------|--|--|---|--|
| 1 | നെയ്യാർ (Neyyar) | തിരുവനന്തപുരം (Thiruvananthapuram) | 83.87 | 89.71 | 92% | 43.80 |
| 2 | കല്ലട (Kallada) | കൊല്ലം (Kollam) | 100.43 | 214.3 | 42% | 15.54 |
| 3 | മലങ്കര (Malankara) | ഇടുക്കി (Idukki) | 39.5 | 28.4 | 77% | 137.72 |
| 4 | ഭൂതത്താൻകെട്ട് Bhoothathankettu (Barrage) | എറണാകുളം (Ernakulam) | 29.95 | - | - | 871 |
| 5 | Chimoni ചിമ്മിനി | തൃശ്ശൂർ (Thrissur) | 66.53 | 84.78 | 56% | 12.72 |
| 6 | പീച്ചി (Peechi) | തൃശ്ശൂർ (Thrissur) | 70.31 | 21.22 | 22% | 0.69 |
| 7 | ശിരുവാണി (Siruvani-Inter State Waters) | പാലക്കാട് (Palakkad) | 875.42 | 20.79 | 82% | 1.23 |
| 8 | കാഞ്ഞിരപ്പുഴ (Kanjirappuzha) | പാലക്കാട് (Palakkad) | 94.66 | 55.16 | 78% | 2.77 |
| 9 | മീനകര (Meenkara) | പാലക്കാട് (Palakkad) | 155.45 | 8.78 | 77% | 2.15 |
| 10 | മലമ്പുഴ Malampuzha | പാലക്കാട് Palakkad | 108.05 | 90.82 | 40% | 0.96 |
| 11 | പോതുണ്ടി (Pothundi) | പാലക്കാട് (Palakkad) | 97.53 | 12.49 | 25% | 0.21 |
| 12 | മൂലത്തറ Moolathara(Regulator) | പാലക്കാട് (Palakkad) | 181.6 | - | - | 7.52 |
| 13 | Kuttiyadi കുട്ടിയാടി | Kozhikode കോഴിക്കോട് | 37.53 | 61.78 | 58% | 26.03 |
| 14 | കാരാപ്പുഴ (Karapuzha) | വയനാട് (Wayanad) | 757.05 | 34.6 | 45% | 1.21 |
| 15 | പഴശ്ശി Pazhassi(Barrage) | കണ്ണൂർ (Kannur) | 22.57 | 19.99 | - | 194.99 |

Colour Code

| | |
|---------------|--|
| Blue നീല | 1st Stage of alert ഒന്നാംഘട്ട മുന്നറിയിപ്പ് |
| Orange ഓറഞ്ച് | 2nd Stage of alert രണ്ടാംഘട്ട മുന്നറിയിപ്പ് |
| Red ചുവപ്പ് | 3rd Stage of alert മൂന്നാംഘട്ട മുന്നറിയിപ്പ് |
| Yellow മഞ്ഞ | ജലസേചന ആവശ്യങ്ങൾക്കായോ മുൻകരുതലിന്റെ ഭാഗമായിട്ടോ നിലവിൽ നിയന്ത്രിത അളവിൽ ജലം പുറത്തേക്ക് ഒഴുക്കിവിടുന്ന അണക്കെട്ടുകൾ (Dams that currently release controlled amounts of water for irrigation purpose or as a precautionary measure) |

ജലസേചന അണക്കെട്ടുകളിലെ തൽസ്ഥിതി (കേരളം)

14/06/2025- 11.00 AM

IRRIGATION RESERVOIRS- STATISTICS (KERALA)

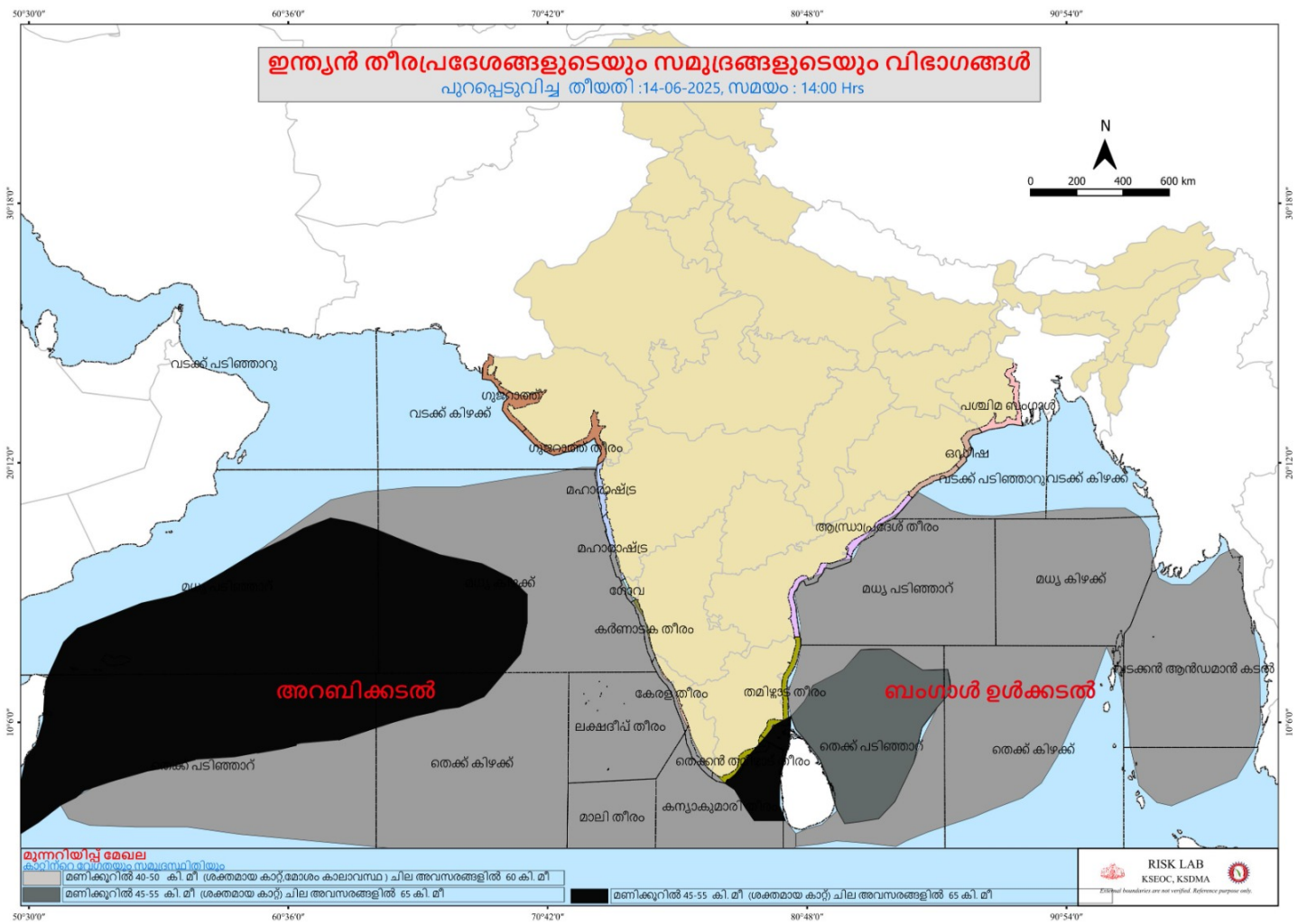
| നം. No. | അണക്കെട്ട് Reservoir | ജില്ല District | നിലവിലെ ജലനിരപ്പ് Today's Water Level (metre) | നിലവിൽ സംഭരിക്കപ്പെട്ട വെള്ളത്തിന്റെ അളവ് Today's Storage (Million cubic metre - MCM) | നിലവിലെ സംഭരണ ശതമാനം Percentage Storage with respect to Gross Storage | പുറത്ത് വിടുന്ന വെള്ളം Outflow (m3/sec) |
|------------|-------------------------------|---------------------------------|--|---|---|---|
| 1 | മണിയാർ (Maniyar) (Barrage) | പത്തനംതിട്ട (Pathanamthitta) | 29.26 | 7.78 | — | — |
| 2 | വാഴാനി (Vazhani) | തൃശ്ശൂർ (Thrissur) | 51.61 | 5.76 | 32% | 0.00 |
| 3 | Walayar വാളയാർ | Palakkad പാലക്കാട് | 197.09 | 6.41 | 35% | 0.00 |
| 4 | ചുള്ളിയാർ (Chulliyar) | പാലക്കാട് (Palakkad) | 146.91 | 4.18 | 31% | 0.00 |
| 5 | മംഗലം (Mangalam) | പാലക്കാട് (Palakkad) | 75.63 | 17.33 | 68% | 0.00 |

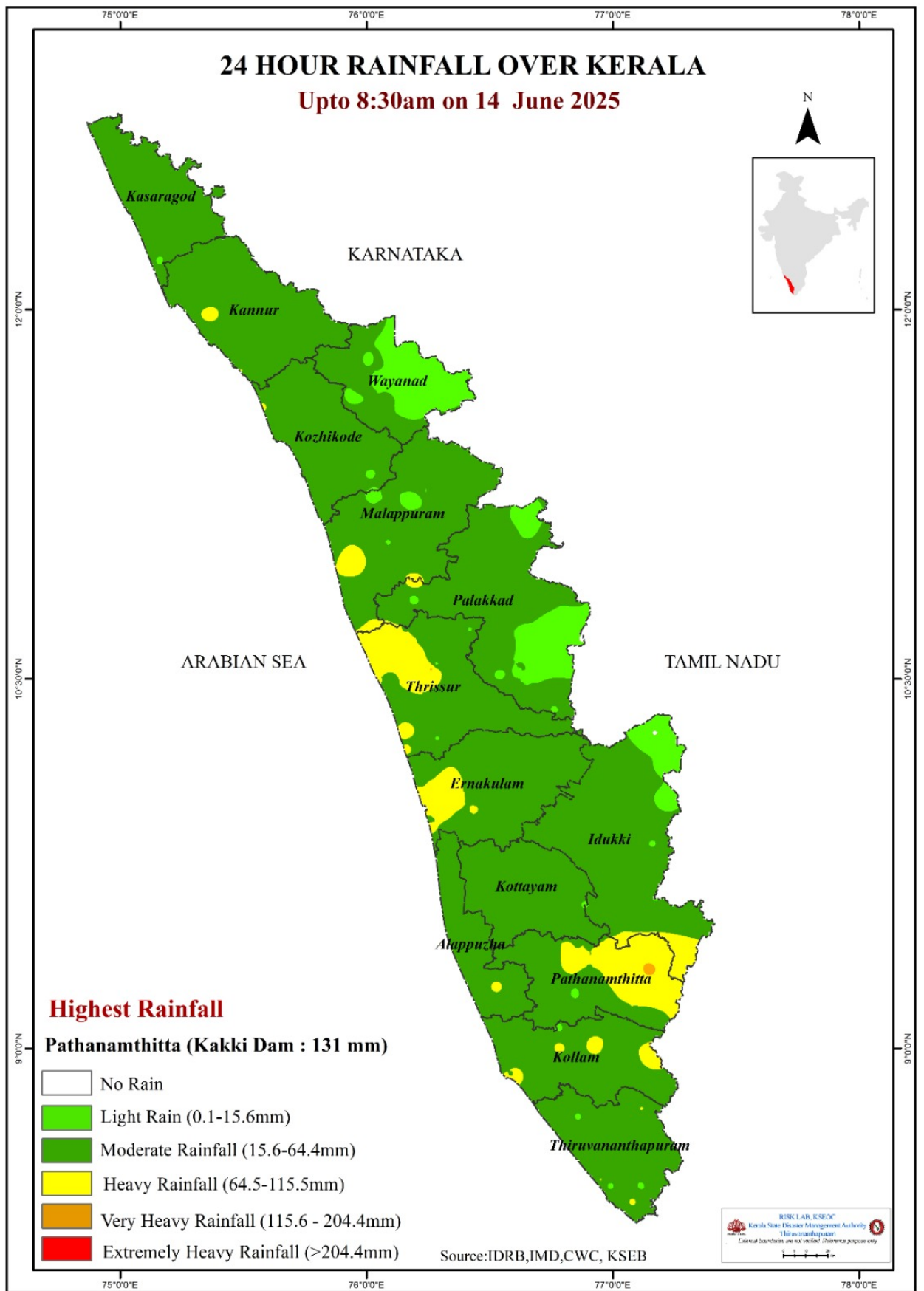
മേൽ അണക്കെട്ടുകളിൽ നിലവിൽ മുന്നറിയിപ്പുകളില്ല
(Currently there is no warning on the dams mentioned above)

അണക്കെട്ടിലെ പരമാവധി ജലനിരപ്പ്, പൂർണ്ണ സംഭരണ ശേഷി തുടങ്ങിയ വിശദവിവരങ്ങളടങ്ങിയ പട്ടിക <https://sdma.kerala.gov.in/dam-water-level> എന്ന ലിങ്കിൽ ലഭ്യമാണ്.

(The table with details such as maximum water level and full storage capacity of the dams is available at the link
<https://sdma.kerala.gov.in/dam-water-level>)

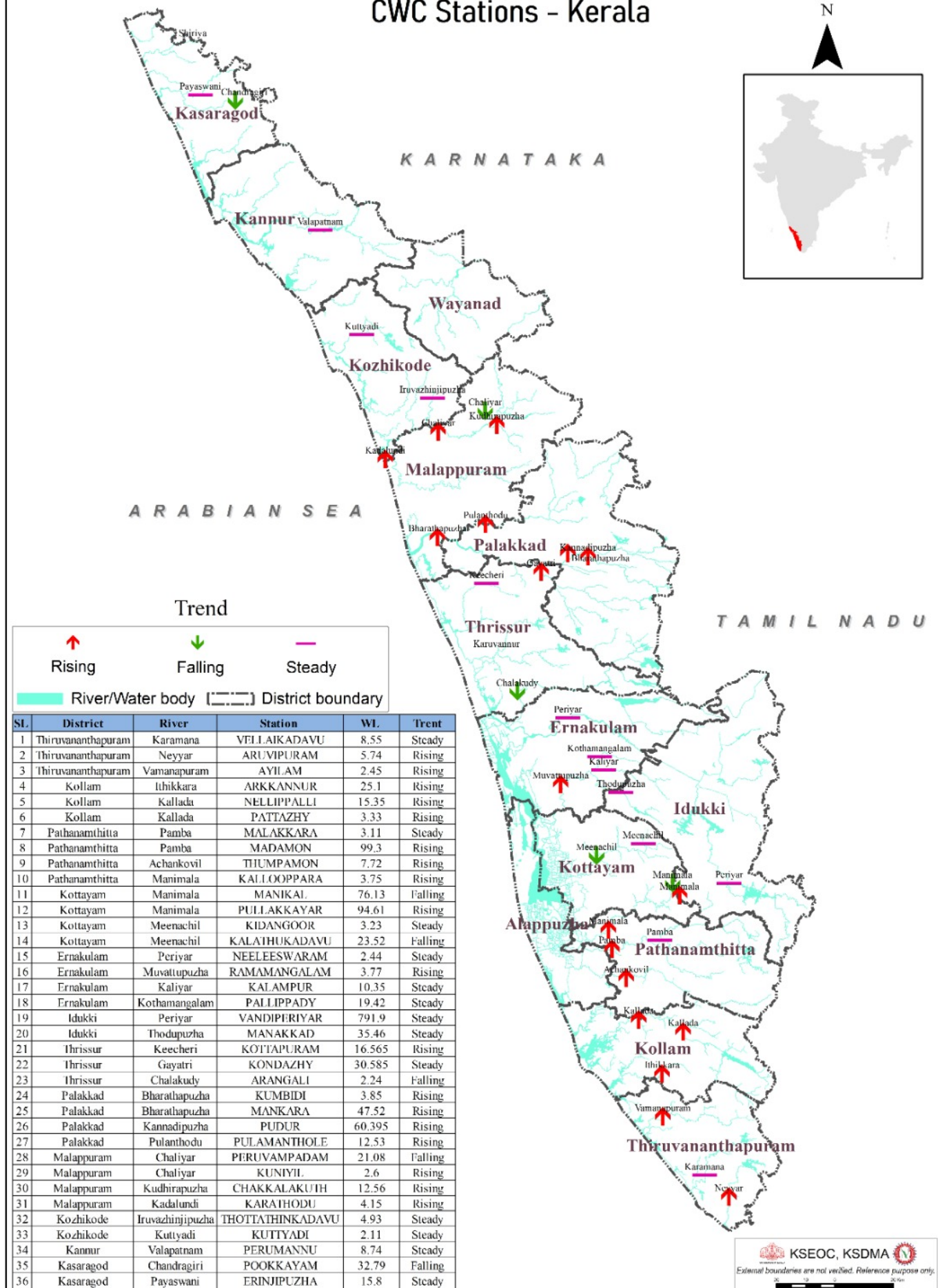
SEA STATE





River Water Level as on 14/06/2025 CWC Stations - Kerala

N



| കേന്ദ്ര ജല കമ്മീഷൻ (CWC) പ്രളയ മുന്നറിയിപ്പ് സംവിധാനം | | | | | | | |
|---|-----------------|----------------|---|--------------------------------|-----------------------|----------------------------|--------------------------|
| ക്രമ നമ്പർ | നദി | സ്റ്റേഷൻ | ജില്ല | മുന്നറിയിപ്പ് നിരപ്പ് (മീറ്റർ) | അപകട നിരപ്പ് (മീറ്റർ) | നിലവിലെ ജലനിരപ്പ് (മീറ്റർ) | നിലവിലെ പ്രവണത (at 8 am) |
| 1 | കരമന | വെള്ളെങ്കടവ് | തിരുവനന്തപുരം | 9.00 | 10.00 | 8.55 | മാറ്റമില്ല |
| 2 | നെയ്യാർ | അരുവിപ്പുറം | തിരുവനന്തപുരം | 6.50 | 8.00 | 5.74 | ഉയരുന്നു |
| 3 | വാമനപുരം | അയിലം | തിരുവനന്തപുരം | 6.00 | 8.50 | 2.45 | ഉയരുന്നു |
| 4 | ഇത്തിക്കര | അരക്കുന്നൂർ | കൊല്ലം | 27.00 | 28.00 | 25.1 | ഉയരുന്നു |
| 5 | കല്ലട | നെല്ലിപ്പള്ളി | കൊല്ലം | 18.00 | 20.00 | 15.35 | ഉയരുന്നു |
| 6 | കല്ലട | പട്ടാഴി | കൊല്ലം | 7.00 | 8.00 | 3.33 | ഉയരുന്നു |
| 7 | പമ്പ | മലക്കര | പത്തനംതിട്ട | 6.00 | 7.00 | 3.11 | മാറ്റമില്ല |
| 8 | പമ്പ | മടമൺ | പത്തനംതിട്ട | 100.00 | 101.00 | 99.3 | ഉയരുന്നു |
| 9 | അച്ചൻകോവിൽ | തുംപമൺ | പത്തനംതിട്ട | 9.00 | 10.00 | 7.72 | ഉയരുന്നു |
| 10 | മണിമല | കല്ലപ്പാറ | പത്തനംതിട്ട | 5.00 | 6.00 | 3.75 | ഉയരുന്നു |
| 11 | മണിമല | മണിക്കൽ | കോട്ടയം | 77.40 | 78.40 | 76.13 | താഴുന്നു |
| 12 | മണിമല | പുല്ലക്കയാർ | കോട്ടയം | 96.20 | 97.20 | 94.61 | ഉയരുന്നു |
| 13 | മീനച്ചിൽ | കിടങ്ങൂർ | കോട്ടയം | 6.16 | 7.16 | 3.23 | മാറ്റമില്ല |
| 14 | മീനച്ചിൽ | കാലത്തുംകടവ് | കോട്ടയം | 24.80 | 25.80 | 23.52 | താഴുന്നു |
| 15 | പെരിയാർ | നീലീശ്വരം | എറണാകുളം | 9.00 | 10.00 | 2.44 | മാറ്റമില്ല |
| 16 | മൂവാറ്റുപുഴ | രാമമംഗലം | എറണാകുളം | 8.00 | 9.00 | 3.77 | ഉയരുന്നു |
| 17 | കാളിയാർ | കലംപുർ | എറണാകുളം | 12.64 | 13.64 | 10.35 | മാറ്റമില്ല |
| 18 | കോതമംഗലം | പള്ളിപ്പടി | എറണാകുളം | 23.80 | 24.80 | 19.42 | മാറ്റമില്ല |
| 19 | പെരിയാർ | വണ്ടിപെരിയാർ | ഇടുക്കി | 794.20 | 795.20 | 791.9 | മാറ്റമില്ല |
| 20 | തൊടുപുഴ | മണക്കാട് | ഇടുക്കി | 36.50 | 37.50 | 35.46 | മാറ്റമില്ല |
| 21 | കീച്ചേരി | കോട്ടപ്പുറം | തൃശ്ശൂർ | 18.50 | 20.00 | 16.565 | ഉയരുന്നു |
| 22 | ഗായത്രി | കൊണ്ടാഴി | തൃശ്ശൂർ | 32.20 | 33.30 | 30.585 | മാറ്റമില്ല |
| 23 | ചാലക്കുടി | അരങ്ങാലി | തൃശ്ശൂർ | 7.10 | 8.10 | 2.24 | താഴുന്നു |
| 24 | ഭാരതപ്പുഴ | കുമ്പിടി | പാലക്കാട് | 8.20 | 9.20 | 3.85 | ഉയരുന്നു |
| 25 | ഭാരതപ്പുഴ | മങ്കര | പാലക്കാട് | 51.53 | 52.53 | 47.52 | ഉയരുന്നു |
| 26 | കണ്ണാടിപ്പുഴ | പുറ്റൂർ | പാലക്കാട് | 63.50 | 64.50 | 60.395 | ഉയരുന്നു |
| 27 | പുലംതോട് | പുലാമന്തോൾ | പാലക്കാട് | 15.60 | 16.60 | 12.53 | ഉയരുന്നു |
| 28 | ചാലിയാർ | പെരുവമ്പടം | മലപ്പുറം | 26.50 | 27.50 | 21.08 | താഴുന്നു |
| 29 | ചാലിയാർ | കുനിയൽ | മലപ്പുറം | 10.85 | 11.85 | 2.6 | ഉയരുന്നു |
| 30 | കുദിരപ്പുഴ | ചക്കളകുത്ത് | മലപ്പുറം | 17.90 | 18.90 | 12.56 | ഉയരുന്നു |
| 31 | കടലുണ്ടി | കാരത്തോട് | മലപ്പുറം | 12.00 | 13.00 | 4.15 | ഉയരുന്നു |
| 32 | ഇരുവഴിഞ്ഞിപ്പുഴ | തോട്ടത്തിൻകടവ് | കോഴിക്കോട് | 15.80 | 16.80 | 4.93 | മാറ്റമില്ല |
| 33 | കുറ്റിയാടി | കുറ്റിയാടി | കോഴിക്കോട് | 5.95 | 6.95 | 2.11 | മാറ്റമില്ല |
| 34 | വളപട്ടണം | പെരുമണ്ണ് | കണ്ണൂർ | 17.20 | 18.20 | 8.74 | മാറ്റമില്ല |
| 35 | ചന്ദ്രഗിരി | പുക്കയം | കാസറഗോഡ് | 36.20 | 37.20 | 32.79 | താഴുന്നു |
| 36 | പയസ്വിനി | എരിഞ്ഞിപ്പുഴ | കാസറഗോഡ് | 18.03 | 19.03 | 15.8 | മാറ്റമില്ല |
| ഇന്ന് രാവിലെയുള്ള കണക്കുകൾ പ്രകാരം ജലനിരപ്പ് ഉയരുന്ന സ്റ്റേഷനുകളുടെ എണ്ണം (↑) | | | | | | | 18 |
| ഇന്ന് രാവിലെയുള്ള കണക്കുകൾ പ്രകാരം ജലനിരപ്പ് താഴുന്ന സ്റ്റേഷനുകളുടെ എണ്ണം (↓) | | | | | | | 5 |
| ഇന്ന് രാവിലെയുള്ള കണക്കുകൾ പ്രകാരം ജലനിരപ്പ് മാറ്റമില്ലാത്ത സ്റ്റേഷനുകളുടെ എണ്ണം (-) | | | | | | | 13 |
| സ്റ്റേഷനുകളുടെ എണ്ണം | | | | | | | 36 |
| Colour Code | | | | | | | |
| White വെള്ള | | | No Alerts നിലവിൽ മുന്നറിയിപ്പുകൾ ഇല്ല | | | | |
| Yellow മഞ്ഞ | | | 1st Stage of Alert ഒന്നാംഘട്ട മുന്നറിയിപ്പ് (WARNING LEVEL) | | | | |
| Orange ഓറഞ്ച് | | | 2st Stage of Alert ഒന്നാംഘട്ട മുന്നറിയിപ്പ് (DANGER LEVEL) | | | | |
| Red ചുവപ്പ് | | | 3rd Stage of Alert മൂന്നാംഘട്ട മുന്നറിയിപ്പ് (HIGH FLOOD LEVEL) | | | | |
| Source : കേന്ദ്ര ജല കമ്മീഷൻ (Central Water Commission) പ്രളയ മുന്നറിയിപ്പ് സംവിധാനം-KSEOC-KSDMA (14/06/2025, 12.00 pm) | | | | | | | |