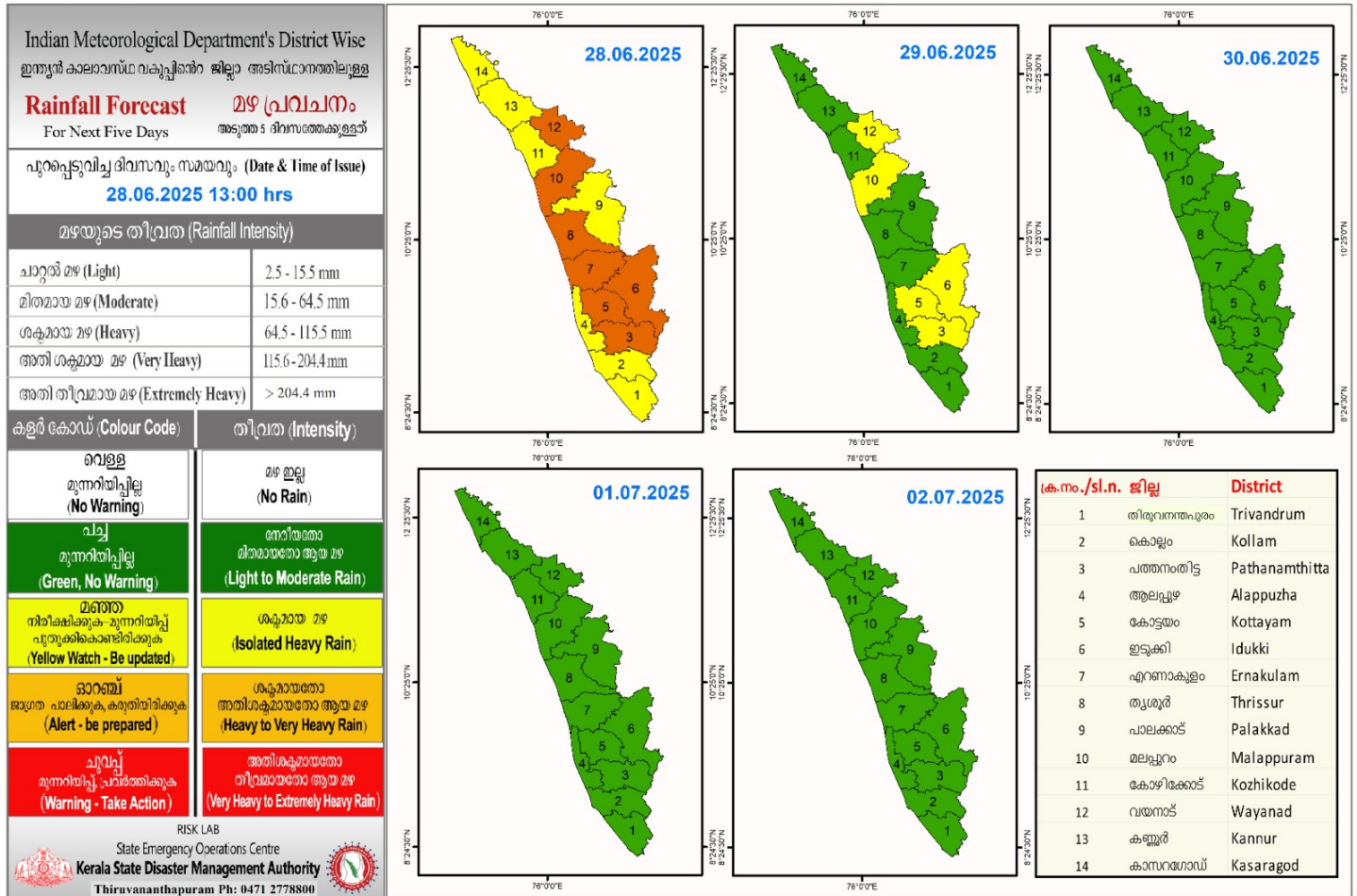


RAINFALL



KSEB RESERVOIRS- STATISTICS

അലർട്ട് നിലനിൽക്കുന്ന കേരളത്തിലെ പ്രധാന അണക്കെട്ടുകളിലെ (KSEB) ദിവസേനയുള്ള ജലനിരപ്പ് സംബന്ധിച്ചുള്ള വിവരം

28/06/2025 - 11.00 AM

Daily Water Level Details of Major Power Generation Dams with Alert (KSEB) - KERALA

നം. No.	അണക്കെട്ട് Reservoir	ജില്ല District	നിലവിലെ ജലനിരപ്പ് Today's Water Level (ft or metre)	നിലവിൽ സംഭരിക്കപ്പെട്ട ജലത്തിന്റെ അളവ് Today's Live Storage (MCM)	നിലവിലെ സംഭരണ ശതമാനം % Storage wrt Live Storage at FRL	നിലവിൽ പുറത്ത് വിടുന്ന വെള്ളം Current Spillway Release (m3/sec)
1	മൂഴിയാർ (Moozhiyar)	പത്തനംതിട്ട (Pathanamthitta)	191.20 m	1.00	85.86	15.39
2	മാട്ടുപെട്ടി (Madupetty)	ഇടുക്കി (Idukki)	1596.95 m	47.32	86.39	-
3	പൊന്മുടി (Ponmudi)	ഇടുക്കി (Idukki)	694.80 m	44.2	93.24	30.67
4	കല്ലാർകുട്ടി (Kallarkutty)	ഇടുക്കി (Idukki)	456.20 m	6.22	96.72	180.00
5	ഇരട്ടയാർ (Erattayar)	ഇടുക്കി (Idukki)	748.80 m	1.250	23.54	-
6	ലോവർ പെരിയാർ (Lower Periyar)	ഇടുക്കി (Idukki)	252.70 m	4.42	97.16	192.00
7	പെരിങ്ങൽകുത്ത് (Poringalkuthu)	തൃശ്ശൂർ (Thrissur)	419.75 m	19.13	63.14	210.07
8	കുറ്റിയാടി (Kuttiyadi)	കോഴിക്കോട് (Kozhikkode)	757.49 m	32.61	95.97	-
9	ബാണാസുരസാഗർ (Banasurasagar)	വയനാട് (Wayanad)	770.15 m	136.75	68.03	-

Colour Code

Blue നീല	1st Stage of alert ഒന്നാംഘട്ട മുന്നറിയിപ്പ്
Orange ഓറഞ്ച്	2nd Stage of alert രണ്ടാംഘട്ട മുന്നറിയിപ്പ്
Red ചുവപ്പ്	3rd Stage of alert മൂന്നാംഘട്ട മുന്നറിയിപ്പ്
Yellow - മഞ്ഞ	Dams that are currently releasing controlled amounts of water as precaution. മുൻകരുതലിന്റെ ഭാഗമായി നിലവിൽ നിയന്ത്രിത അളവിൽ ജലം പുറത്തുകൊടുക്കിയിട്ടുള്ള അണക്കെട്ടുകൾ

അണക്കെട്ടിലെ പരമാവധി ജലനിരപ്പ്, പൂർണ്ണ സംഭരണ ശേഷി തുടങ്ങിയ വിശദവിവരങ്ങളടങ്ങിയ പട്ടിക <https://sdma.kerala.gov.in/dam-water-level> എന്ന ലിങ്കിൽ ലഭ്യമാണ്.

(The table with details such as maximum water level and full storage capacity of the dam is available at the link <https://sdma.kerala.gov.in/dam-water-level>)

കേരളത്തിലെ പ്രധാന അണക്കെട്ടുകളിലെ (KSEB) ദിവസേനയുള്ള ജലനിരപ്പ് സംബന്ധിച്ചുള്ള വിവരം

28/06/2025 - 11.00 AM

Daily Water Level Details of Major Power Generation Dams (KSEB) - KERALA

നം. No.	അണക്കെട്ട് Reservoir	ജില്ല District	നിലവിലെ ജലനിരപ്പ് Today's Water Level (ft or metre)	നിലവിൽ സംഭരിക്കപ്പെട്ട ജലത്തിന്റെ അളവ് Today's Live Storage (MCM)	നിലവിലെ സംഭരണ ശതമാനം % Storage wrt Live Storage at FRL	നിലവിൽ പുറത്ത് വിടുന്ന വെള്ളം Current Spillway Release (m3/sec)
1	കക്കി (ആനത്തോട്) Kakki(Anathode)	പത്തനംതിട്ട (Pathanamthitta)	968.75 m	264.75	59.29	-
2	പമ്പ (Pamba)	പത്തനംതിട്ട (Pathanamthitta)	976.20 m	13.93	44.72	-
3	ഇടുക്കി (Idukki)	ഇടുക്കി (Idukki)	2361.14 ft	808.34	55.39	-
4	ആനയിറങ്ങൽ (Anayirankal)	ഇടുക്കി (Idukki)	1201.22 m	26.80	53.78	-
5	കണ്ടള (Kundala)	ഇടുക്കി (Idukki)	1744.10 m	0.730	9.52	-
6	കല്ലാർ (Kallar)	ഇടുക്കി (Idukki)	820.70 m	0.21	27.52	-
7	ഇടമലയാർ (Idamalayar)	എറണാകുളം (Ernakulam)	151.48 m	549.62	54.00	-
8	ഷോളയാർ (Sholayar)	തൃശൂർ (Thrissur)	2630.50 ft	74.90	50.24	-

മേൽ അണക്കെട്ടുകളിൽ നിലവിൽ മുന്നറിയിപ്പുകളില്ല
(Currently there is no warnings on the dams mentioned above)

അണക്കെട്ടിലെ പരമാവധി ജലനിരപ്പ്, പൂർണ്ണ സംഭരണ ശേഷി തുടങ്ങിയ വിശദവിവരങ്ങളടങ്ങിയ പട്ടിക
<https://sdma.kerala.gov.in/dam-water-level> എന്ന ലിങ്കിൽ ലഭ്യമാണ്.
(The table with details such as maximum water level and full storage capacity of the dams is available at the link
<https://sdma.kerala.gov.in/dam-water-level>)

IRRIGATION RESERVOIRS- STATISTICS

അലർട്ട് നിലനിൽക്കുന്ന കേരളത്തിലെ പ്രധാന ജലസേചന അണക്കെട്ടുകളിലെ (IRRIGATION) ദിവസേനയുള്ള ജലനിരപ്പ് സംബന്ധിച്ചുള്ള വിവരം

28/06/2025 - 11.00 AM

IRRIGATION RESERVOIRS WITH ALERT (KERALA)

നം. No.	അണക്കെട്ട് Reservoir	ജില്ല District	നിലവിലെ ജലനിരപ്പ് Today's Water Level (metre)	നിലവിൽ സംഭരിക്കപ്പെട്ട വെള്ളത്തിന്റെ അളവ് Today's Storage (Million cubic metre - MCM)	നിലവിലെ സംഭരണ ശതമാനം Percentage Storage With Respect to Gross Storage	പുറത്ത് വിട്ടുന്ന വെള്ളം Outflow (m3/sec)
1	നെയ്യാർ (Neyyar)	തിരുവനന്തപുരം (Thiruvananthapuram)	83.68	88.07	90%	21.75
2	കല്ലട (Kallada)	കൊല്ലം (Kollam)	105.86	297.20	59%	19.39
3	മലങ്കര (Malankara)	ഇടുക്കി (Idukki)	39.68	29.08	79%	222.78
4	ഭൂതത്താൻകെട്ട് Bhoothathankettu (Barrage)	എറണാകുളം (Ernakulam)	28.80	-	-	1682.00
5	വാഴാനി (Vazhani)	തൃശൂർ (Thrissur)	57.23	12.12	67%	1.73
6	Chimoni ചിമിനി	തൃശൂർ (Thrissur)	71.62	117.15	77%	17.72
7	പീച്ചി (Peechi)	തൃശൂർ (Thrissur)	76.18	57.28	60%	6.08
8	ശിരുവാനി (Siruvani-Inter State Waters)	പാലക്കാട് (Palakkad)	876	21.8	85%	1.75
9	കാഞ്ഞിരപ്പുഴ (Kanjirappuzha)	പാലക്കാട് (Palakkad)	94.38	53.76	76%	35.21
10	മീനകര (Meenkara)	പാലക്കാട് (Palakkad)	156.06	10.26	91%	11.44
11	മലമ്പുഴ Malampuzha	പാലക്കാട് Palakkad	111.48	147.11	65%	24.36
12	പോത്തുണ്ടി (Pothundi)	പാലക്കാട് (Palakkad)	103.93	37.54	74%	0.21
13	മംഗലം (Mangalam)	പാലക്കാട് (Palakkad)	76.67	20.51	80%	24.26
14	മൂലത്തറ Moolathara(Regulator)	പാലക്കാട് (Palakkad)	181.20	-	-	23.95
15	കുറ്റിയാടി Kuttiyadi	കോഴിക്കോട് Kozhikode	39.31	75.75	72%	115.84
16	കാരാപ്പുഴ (Karapuzha)	വയനാട് (Wayanad)	757.45	37.02	48%	7.25
17	പഴശ്ശി Pazhassi(Barrage)	കണ്ണൂർ (Kannur)	16.85	1.7	-	883.13

Colour Code

Blue നീല	1st Stage of alert ഒന്നാംഘട്ട മുന്നറിയിപ്പ്
Orange ഓറഞ്ച്	2nd Stage of alert രണ്ടാംഘട്ട മുന്നറിയിപ്പ്
Red ചുവപ്പ്	3rd Stage of alert മൂന്നാംഘട്ട മുന്നറിയിപ്പ്
Yellow മഞ്ഞ	ജലസേചന ആവശ്യങ്ങൾക്കായോ മുൻകരുതലിന്റെ ഭാഗമായിട്ടോ നിലവിൽ നിയന്ത്രിത അളവിൽ ജലം പുറത്തേക്ക് ഒഴുക്കിവിടുന്ന അണക്കെട്ടുകൾ (Dams that currently release controlled amounts of water for irrigation purpose or as a precautionary measure)

ജലസേചന അണക്കെട്ടുകളിലെ തൽസ്ഥിതി (കേരളം)

28/06/2025- 11.00 AM

IRRIGATION RESERVOIRS- STATISTICS (KERALA)

നം. No.	അണക്കെട്ട് Reservoir	ജില്ല District	നിലവിലെ ജലനിരപ്പ് Today's Water Level (metre)	നിലവിൽ സംഭരിക്കപ്പെട്ട വെള്ളത്തിന്റെ അളവ് Today's Storage (Million cubic metre - MCM)	നിലവിലെ സംഭരണ ശതമാനം Percentage Storage with respect to Gross Storage	പുറത്ത് വിട്ടുന്ന വെള്ളം Outflow (m3/sec)
1	മണിയാർ (Maniyar) (Barrage)	പത്തനംതിട്ട (Pathanamthitta)	29.26	7.78	—	—
2	Walayar വാളയാർ	Palakkad പാലക്കാട്	199.70	10.89	59%	0.00
3	ചുള്ളിയാർ (Chulliyar)	പാലക്കാട് (Palakkad)	151.71	9.90	72%	0.00

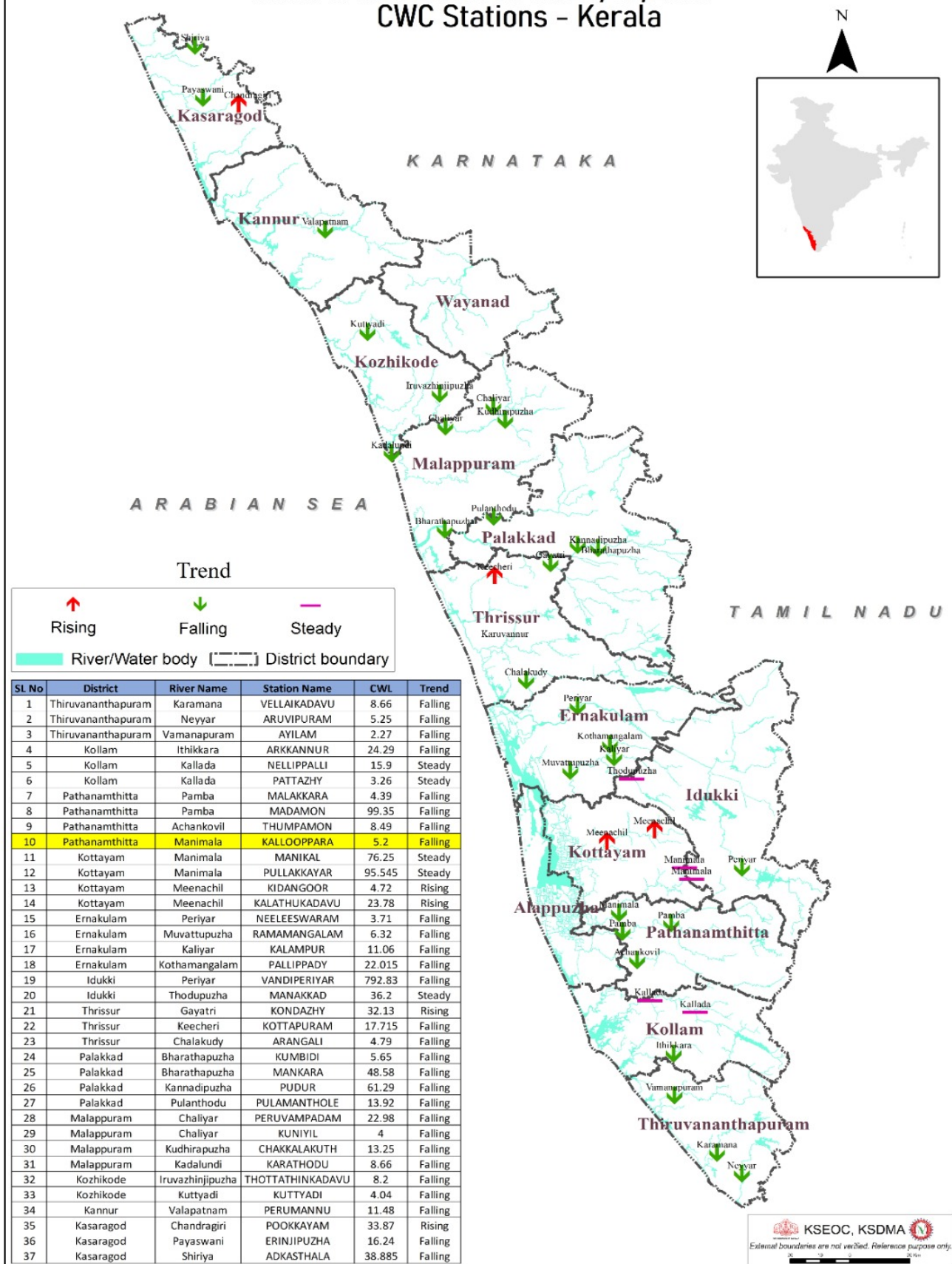
മേൽ അണക്കെട്ടുകളിൽ നിലവിൽ മുന്നറിയിപ്പുകളില്ല
(Currently there is no warning on the dams mentioned above)

അണക്കെട്ടിലെ പരമാവധി ജലനിരപ്പ്, പൂർണ്ണ സംഭരണ ശേഷി തുടങ്ങിയ വിശദവിവരങ്ങളടങ്ങിയ പട്ടിക <https://sdma.kerala.gov.in/dam-water-level> എന്ന ലിങ്കിൽ ലഭ്യമാണ്.

(The table with details such as maximum water level and full storage capacity of the dams is available at the link <https://sdma.kerala.gov.in/dam-water-level>)

FLOOD REPORT

River Water Level as on 28/06/2025 CWC Stations - Kerala



കേന്ദ്ര ജല കമ്മീഷൻ (CWC) പ്രളയ മുന്നറിയിപ്പ് സംവിധാനം

ക്രമ നമ്പർ	നദി	സ്റ്റേഷൻ	ജില്ല	മുനറിയിപ്പ് നിരപ്പ് (മീറ്റർ)	അപകട നിരപ്പ് (മീറ്റർ)	നിലവിലെ ജലനിരപ്പ് (മീറ്റർ)	നിലവിലെ പ്രവണത (at 8 am)
1	കരമന	വെള്ളെങ്കടവ്	തിരുവനന്തപുരം	9.00	10.00	8.660	താഴുന്നു
2	നെയ്യാർ	അരുവിപ്പുറം	തിരുവനന്തപുരം	6.50	8.00	5.250	താഴുന്നു
3	വാമനപ്പുരം	അയിലം	തിരുവനന്തപുരം	6.00	8.50	2.270	താഴുന്നു
4	ഇത്തിക്കര	അരക്കന്നൂർ	കൊല്ലം	27.00	28.00	24.290	താഴുന്നു
5	കല്ലട	നെല്ലിപ്പള്ളി	കൊല്ലം	18.00	20.00	15.900	മാറ്റമില്ല
6	കല്ലട	പട്ടാഴി	കൊല്ലം	7.00	8.00	3.260	മാറ്റമില്ല
7	പമ്പ	മലക്കര	പത്തനംതിട്ട	6.00	7.00	4.39	താഴുന്നു
8	പമ്പ	മടമൺ	പത്തനംതിട്ട	100.00	101.00	99.350	താഴുന്നു
9	അച്ചൻകോവിൽ	തുംപമൺ	പത്തനംതിട്ട	9.00	10.00	8.490	താഴുന്നു
10	മണിമല	കല്ലപ്പാറ	പത്തനംതിട്ട	5.00	6.00	5.200	താഴുന്നു
11	മണിമല	മണിക്കൽ	കോട്ടയം	77.40	78.40	76.250	മാറ്റമില്ല
12	മണിമല	പുല്ലക്കയാർ	കോട്ടയം	96.20	97.20	95.545	മാറ്റമില്ല
13	മീനച്ചിൽ	കിടങ്ങൂർ	കോട്ടയം	6.16	7.16	4.720	ഉയരുന്നു
14	മീനച്ചിൽ	കാലത്തുകടവ്	കോട്ടയം	24.80	25.80	23.780	ഉയരുന്നു
15	പെരിയാർ	നീലീശ്വരം	എറണാകുളം	9.00	10.00	3.71	താഴുന്നു
16	മുവാറ്റുപുഴ	രാമമംഗലം	എറണാകുളം	8.00	9.00	6.320	താഴുന്നു
17	കാളിയാർ	കലംപുർ	എറണാകുളം	12.64	13.64	11.060	താഴുന്നു
18	കോതമംഗലം	പള്ളിപ്പടി	എറണാകുളം	23.80	24.80	22.015	താഴുന്നു
19	പെരിയാർ	വണ്ടിപെരിയാർ	ഇടുക്കി	794.20	795.20	792.830	താഴുന്നു
20	തൊടുപുഴ	മണക്കാട്	ഇടുക്കി	36.50	37.50	36.200	മാറ്റമില്ല
21	ഗായത്രി	കൊണ്ടാഴി	തൃശ്ശൂർ	32.20	33.30	32.130	ഉയരുന്നു
22	കീച്ചേരി	കോട്ടപ്പുറം	തൃശ്ശൂർ	18.50	20.00	17.715	താഴുന്നു
23	ചാലക്കുടി	അരങ്ങാലി	തൃശ്ശൂർ	7.10	8.10	4.790	താഴുന്നു
24	ഭാരതപ്പുഴ	കമ്പിടി	പാലക്കാട്	8.20	9.20	5.65	താഴുന്നു
25	ഭാരതപ്പുഴ	മങ്കര	പാലക്കാട്	51.53	52.53	48.580	താഴുന്നു
26	കണ്ണാടിപ്പുഴ	പുറ്റൂർ	പാലക്കാട്	63.50	64.50	61.290	താഴുന്നു
27	പൂലംതോട്	പൂലാമത്തോൾ	പാലക്കാട്	15.60	16.60	13.920	താഴുന്നു
28	ചാലിയാർ	പെരുവമ്പടം	മലപ്പുറം	26.50	27.50	22.980	താഴുന്നു
29	ചാലിയാർ	കുനിയൽ	മലപ്പുറം	10.85	11.85	4.000	താഴുന്നു
30	കുദിരപ്പുഴ	ചക്കളകുത്ത്	മലപ്പുറം	17.90	18.90	13.250	താഴുന്നു
31	കടലുണ്ടി	കാരത്തോട്	മലപ്പുറം	12.00	13.00	8.660	താഴുന്നു
32	ഇരുവഴിഞ്ഞിപ്പുഴ	തോട്ടത്തിൻകടവ്	കോഴിക്കോട്	15.80	16.80	8.200	താഴുന്നു
33	കുറ്റിയാടി	കുറ്റിയാടി	കോഴിക്കോട്	5.95	6.95	4.040	താഴുന്നു
34	വളപട്ടണം	പെരുമണ്ണ	കണ്ണൂർ	17.20	18.20	11.480	താഴുന്നു
35	ചന്ദ്രഗിരി	പൂക്കയം	കാസറഗോഡ്	36.20	37.20	33.870	ഉയരുന്നു
36	പയസ്വിനി	എരിഞ്ഞിപ്പുഴ	കാസറഗോഡ്	18.03	19.03	16.240	താഴുന്നു
37	ഷിറിയ	അടക്കസ്ഥല	കാസറഗോഡ്	43.75	44.75	38.885	താഴുന്നു

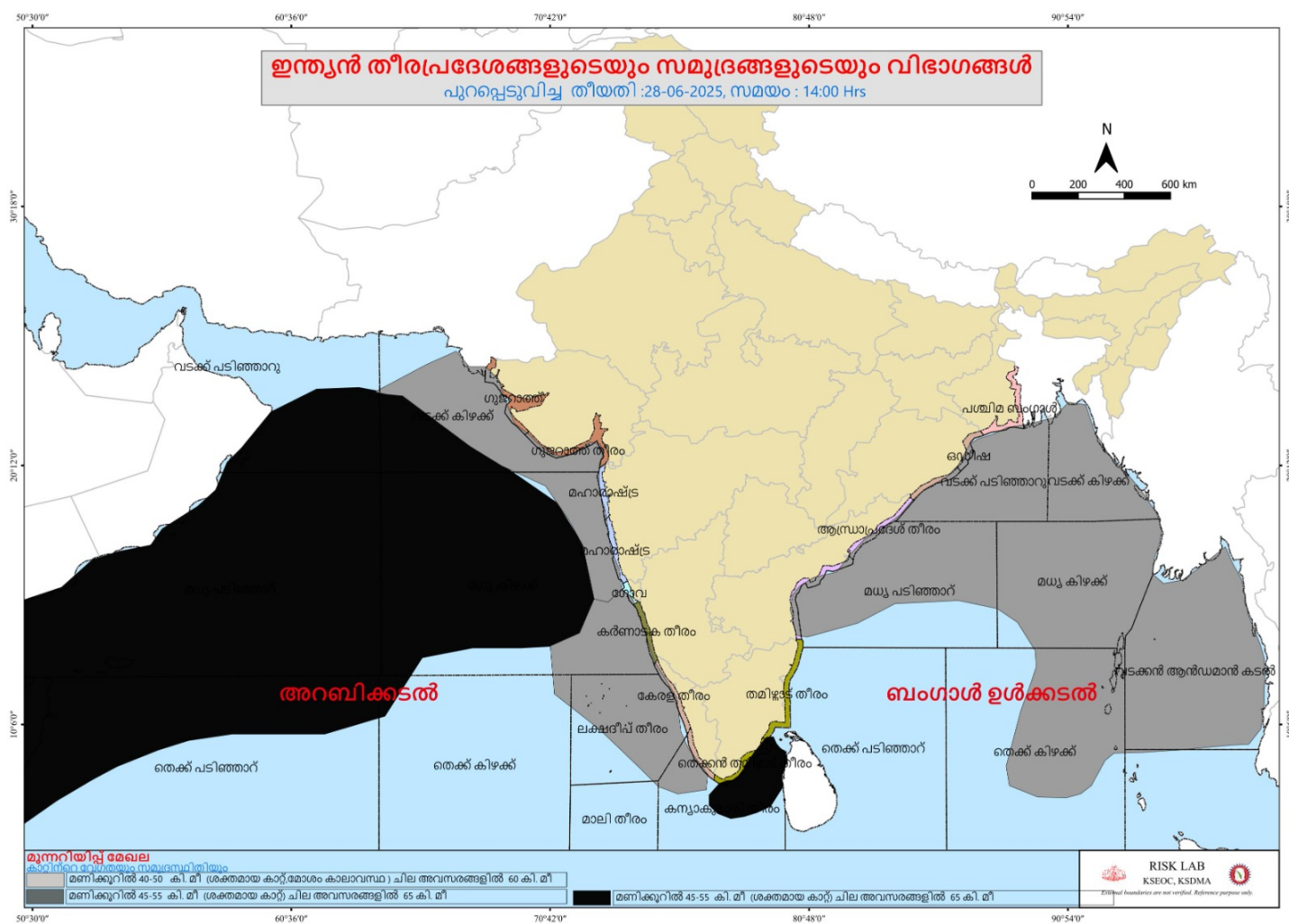
ഇന്ന് രാവിലെയുള്ള കണക്കുകൾ പ്രകാരം ജലനിരപ്പ് ഉയരുന്ന സ്റ്റേഷനുകളുടെ എണ്ണം (↑)	4
ഇന്ന് രാവിലെയുള്ള കണക്കുകൾ പ്രകാരം ജലനിരപ്പ് താഴുന്ന സ്റ്റേഷനുകളുടെ എണ്ണം (↓)	28
ഇന്ന് രാവിലെയുള്ള കണക്കുകൾ പ്രകാരം ജലനിരപ്പ് മാറ്റമില്ലാത്ത സ്റ്റേഷനുകളുടെ എണ്ണം (-)	5
സ്റ്റേഷനുകളുടെ എണ്ണം	37

Colour Code

White വെള്ള	No Alerts നിലവിൽ മുന്നറിയിപ്പുകൾ ഇല്ല
Yellow മഞ്ഞ	1st Stage of Alert ഒന്നാംഘട്ട മുന്നറിയിപ്പ് (WARNING LEVEL)
Orange ഓറഞ്ച്	2st Stage of Alert രണ്ടാംഘട്ട മുന്നറിയിപ്പ് (DANGER LEVEL)
Red ചുവപ്പ്	3rd Stage of Alert മൂന്നാംഘട്ട മുന്നറിയിപ്പ് (HIGH FLOOD LEVEL)

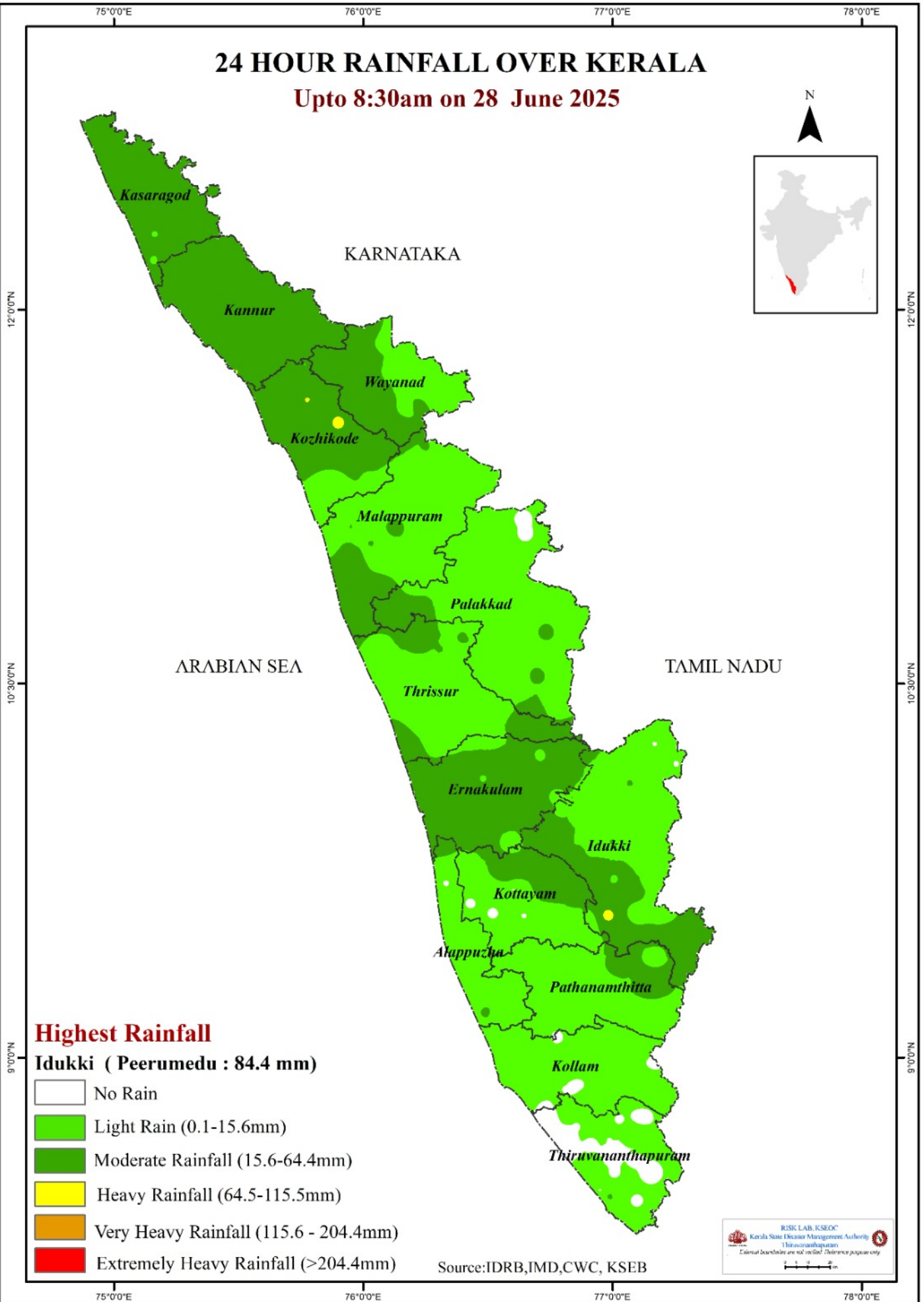
Source : കേന്ദ്ര ജല കമ്മീഷൻ (Central Water Commission) പ്രളയ മുന്നറിയിപ്പ് സംവിധാനം-KSEOC-KSDMA
(28/06/2025, 12.00 pm)

SEA STATE



24 HOUR RAINFALL OVER KERALA

Upto 8:30am on 28 June 2025



Highest Rainfall

Idukki (Peerumedu : 84.4 mm)

- No Rain
- Light Rain (0.1-15.6mm)
- Moderate Rainfall (15.6-64.4mm)
- Heavy Rainfall (64.5-115.5mm)
- Very Heavy Rainfall (115.6 - 204.4mm)
- Extremely Heavy Rainfall (>204.4mm)

Source:IDRB,IMD,CWC, KSEB

