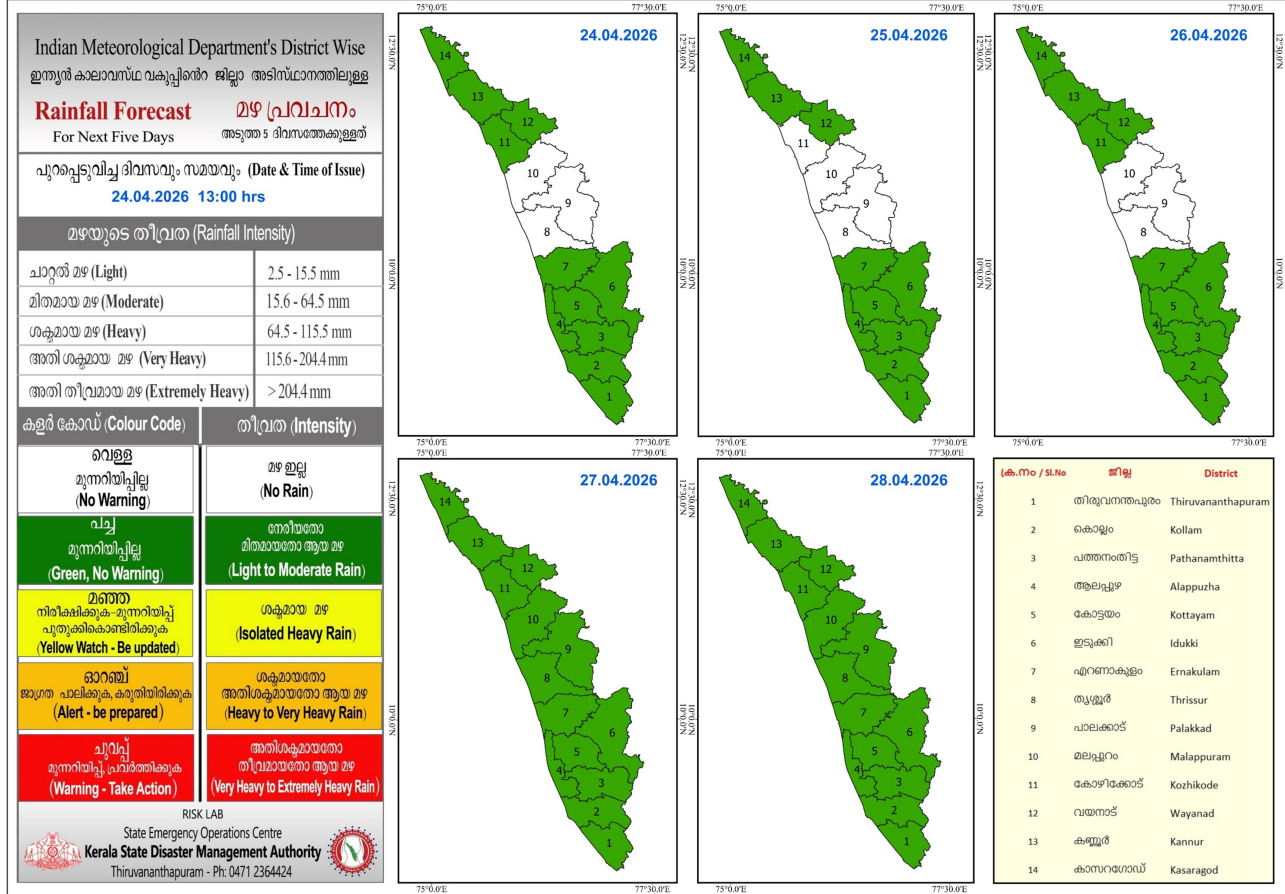


RAINFALL



Indian Meteorological Department's District Wise
 ഇന്ത്യൻ കാലാവസ്ഥ വകുപ്പിന്റെ ജില്ലാ അടിസ്ഥാനത്തിലുള്ള
Rainfall Forecast മഴ പ്രവചനം
 For Next Five Days അടുത്ത 5 ദിവസത്തേക്കുള്ളത്

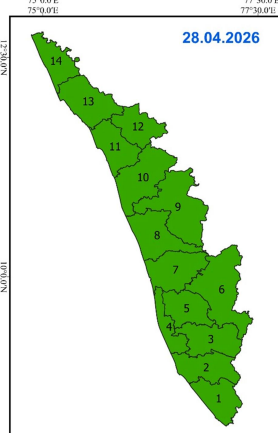
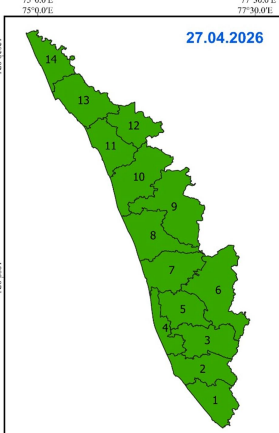
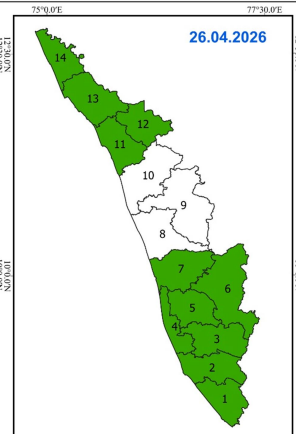
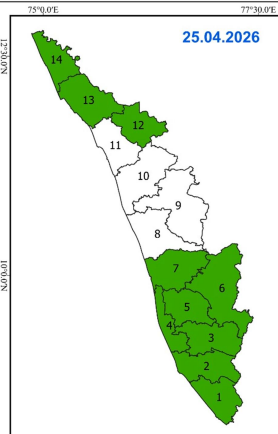
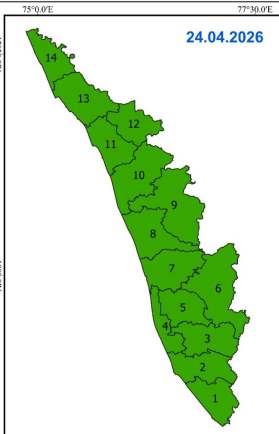
പുറപ്പെടുവിച്ച ദിവസവും സമയവും (Date & Time of Issue)
24.04.2026 16:00 hrs

മഴയുടെ തീവ്രത (Rainfall Intensity)

ചാറ്റൽ മഴ (Light)	2.5 - 15.5 mm
മിതമായ മഴ (Moderate)	15.6 - 64.5 mm
ശക്തമായ മഴ (Heavy)	64.5 - 115.5 mm
അതി ശക്തമായ മഴ (Very Heavy)	115.6 - 204.4 mm
അതി തീവ്രമായ മഴ (Extremely Heavy)	> 204.4 mm

കളർ കോഡ് (Colour Code)	തീവ്രത (Intensity)
വെള്ള മുന്നറിയിപ്പില്ല (No Warning)	മഴ ഇല്ല (No Rain)
പച്ച മുന്നറിയിപ്പില്ല (Green, No Warning)	അതിയതോ മിതമായതോ ആയ മഴ (Light to Moderate Rain)
മഞ്ഞ നിരീക്ഷിക്കുക-മുന്നറിയിപ്പ് പുതുക്കിക്കൊണ്ടിരിക്കുക (Yellow Watch - Be updated)	ശക്തമായ മഴ (Isolated Heavy Rain)
ഓറഞ്ച് ജാഗ്രത പാലിക്കുക, കരുതിയിരിക്കുക (Alert - be prepared)	ശക്തമായതോ അതിശക്തമായതോ ആയ മഴ (Heavy to Very Heavy Rain)
ചുവപ്പ് മുന്നറിയിപ്പ് പ്രാർത്ഥിക്കുക (Warning - Take Action)	അതിശക്തമായതോ തീവ്രമായതോ ആയ മഴ (Very Heavy to Extremely Heavy Rain)

RISK LAB
 State Emergency Operations Centre
Kerala State Disaster Management Authority
 Thiruvananthapuram - Ph: 0471 2364424



ക്ര.നം / Sl.No	ജില്ല	District
1	തിരുവനന്തപുരം	Thiruvananthapuram
2	കൊല്ലം	Kollam
3	പാത്തനംതിട്ട	Pathanamthitta
4	ആലപ്പുഴ	Alappuzha
5	കോട്ടയം	Kottayam
6	ഇടുക്കി	Idukki
7	എറണാകുളം	Ernakulam
8	തൃശ്ശൂർ	Thrissur
9	പാലക്കാട്	Palakkad
10	മലപ്പുറം	Malappuram
11	കോഴിക്കോട്	Kozhikode
12	വയനാട്	Wayanad
13	കണ്ണൂർ	Kannur
14	കാസർഗോഡ്	Kasaragod

KSEB ALERT

അലർട്ട് നിലനിൽക്കുന്ന കേരളത്തിലെ പ്രധാന അണക്കെട്ടുകളിലെ (KSEB) ദിവസേനയുള്ള ജലനിരപ്പ് സംബന്ധിച്ചുള്ള വിവരം
24/04/2026- 11.00 AM

Daily Water Level Details of Major Power Generation Dams with Alert (KSEB) – KERALA

നം. No.	അണക്കെട്ട് Reservoir	ജില്ല District	നിലവിലെ ജലനിരപ്പ് Today's Water Level (ft or metre)	നിലവിൽ സംഭരിക്കപ്പെട്ട ജലത്തിന്റെ അളവ് Today's Live Storage (MCM)	നിലവിലെ സംഭരണ ശതമാനം % Storage wrt Live Storage at FRL	നിലവിൽ പുറത്ത് വിടുന്ന വെള്ളം Current Spillway Release (m3/sec)
1	കണ്ടള (Kundala)	ഇടുക്കി (Idukki)	1758.10 m	6.97	91.11%	0.34

Colour Code

Blue നീല	1st Stage of alert ഒന്നാംഘട്ട മുന്നറിയിപ്പ്
Orange ഓറഞ്ച്	2nd Stage of alert രണ്ടാംഘട്ട മുന്നറിയിപ്പ്
Red ചുവപ്പ്	3rd Stage of alert മൂന്നാംഘട്ട മുന്നറിയിപ്പ്
Yellow - മഞ്ഞ	Dams that are currently releasing controlled amounts of water as precaution. മുൻകരുതലിന്റെ ഭാഗമായി നിലവിൽ നിയന്ത്രിത അളവിൽ ജലം പുറത്തുകൊടുക്കിയിട്ടുള്ള അണക്കെട്ടുകൾ

അണക്കെട്ടിലെ പരമാവധി ജലനിരപ്പ്, പൂർണ്ണ സംഭരണ ശേഷി തുടങ്ങിയ വിശദവിവരങ്ങളുടെ പട്ടിക <https://sdma.kerala.gov.in/dam-water-level> എന്ന ലിങ്കിൽ ലഭ്യമാണ്.

(The table with details such as maximum water level and full storage capacity of the dam is available at the link

<https://sdma.kerala.gov.in/dam-water-level>)

KSEB NO ALERT

കേരളത്തിലെ പ്രധാന അണക്കെട്ടുകളിലെ (KSEB) ദിവസേനയുള്ള ജലനിരപ്പ് സംബന്ധിച്ചുള്ള വിവരം

24/04/2026- 11.00 AM

Daily Water Level Details of Major Power Generation Dams (KSEB) - KERALA

നം. No.	അണക്കെട്ട് Reservoir	ജില്ല District	നിലവിലെ ജലനിരപ്പ് Today's Water Level (ft or metre)	നിലവിൽ സംഭരിക്കപ്പെട്ട ജലത്തിന്റെ അളവ് Today's Live Storage (MCM)	നിലവിലെ സംഭരണ ശതമാനം % Storage wrt Live Storage at FRL	നിലവിൽ പുറത്ത് വിട്ടുന്ന വെള്ളം Current Spillway Release (m3/sec)
1	കക്കി (ആനത്തോട്) Kakki(Anathode)	പത്തനംതിട്ട (Pathanamthitta)	953.94 m	135.48	30.34%	-
2	പമ്പ (Pamba)	പത്തനംതിട്ട (Pathanamthitta)	963.10 m	0.02	0.06%	-
3	മൂഴിയാർ (Moozhiyar)	പത്തനംതിട്ട (Pathanamthitta)	188.00 m	0.57	49.05%	-
4	ഇടുക്കി (Idukki)	ഇടുക്കി (Idukki)	2334.60 ft	488.81	33.49%	-
5	മാട്ടുപെട്ടി (Madupetty)	ഇടുക്കി (Idukki)	1580.50 m	15.04	27.46%	-
6	ആനയിറങ്ങൽ (Anayirankal)	ഇടുക്കി (Idukki)	1203.85 m	35.95	72.15%	-
7	പൊന്മുടി (Ponmudi)	ഇടുക്കി (Idukki)	688.80 m	12.37	26.10%	-
8	കല്ലാർകുട്ടി (Kallarkutty)	ഇടുക്കി (Idukki)	452.75 m	4.09	63.62%	-
9	ഇരട്ടയാർ (Erattayar)	ഇടുക്കി (Idukki)	746.30 m	0.75	14.17%	-
10	ലോവർ പെരിയാർ (Lower Periyar)	ഇടുക്കി (Idukki)	249.60 m	3.13	68.88%	-
11	കല്ലാർ (Kallar)	ഇടുക്കി (Idukki)	818.90 m	0.12	15.85%	-
12	ഇടമലയാർ (Idamalayar)	എറണാകുളം (Ernakulam)	139.78 m	304.82	29.95%	-
13	ഷോളയാർ (Sholayar)	തൃശൂർ (Thrissur)	2616.00 ft	50.97	34.19%	-
14	പെരിങ്ങൽകുത്ത് (Poringalkuthu)	തൃശൂർ (Thrissur)	414.00 m	7.95	26.24%	-
15	കുട്ടിയടി (Kuttiyadi)	കോഴിക്കോട് (Kozhikkode)	747.98 m	12.10	35.61%	-
16	ബാനാസുര സാഗർ (Banasurasagar)	വയനാട് (Wayanad)	760.00 m	44.65	22.21%	-

മേൽ അണക്കെട്ടുകളിൽ നിലവിൽ മുന്നറിയിപ്പുകളില്ല

(Currently there is no warnings on the dams mentioned above)

അണക്കെട്ടിലെ പരമാവധി ജലനിരപ്പ്, പൂർണ്ണ സംഭരണ ശേഷി തുടങ്ങിയ വിശദവിവരങ്ങളുടെ പട്ടിക

<https://sdma.kerala.gov.in/dam-water-level> എന്ന ലിങ്കിൽ ലഭ്യമാണ്.

(The table with details such as maximum water level and full storage capacity of the dams is available at the link

<https://sdma.kerala.gov.in/dam-water-level>)

IRRIGATION ALERT

അലർട്ട് നിലനിൽക്കുന്ന കേരളത്തിലെ പ്രധാന ജലസേചന അണക്കെട്ടുകളിലെ (IRRIGATION) ദിവസേനയുള്ള ജലനിരപ്പ് സംബന്ധിച്ചുള്ള വിവരം

24/04/2026- 11.00 AM

IRRIGATION RESERVOIRS WITH ALERT (KERALA)

നം. No.	അണക്കെട്ട് Reservoir	ജില്ല District	നിലവിലെ ജലനിരപ്പ് Today's Water Level (metre)	നിലവിൽ സംഭരിക്കപ്പെട്ട വെള്ളത്തിന്റെ അളവ് Today's Storage (Million cubic metre - MCM)	നിലവിലെ സംഭരണ ശതമാനം Percentage Storage With Respect to Gross Storage	പുറത്ത് വിട്ടുന വെള്ളം Outflow (m3/sec)
1	നെയാർ (Neyyar)	തിരുവനന്തപുരം (Thiruvananthapuram)	78.80	35.89	32%	9.47
2	കല്ലട (Kallada)	കൊല്ലം (Kollam)	98.46	187.36	34%	12.47
3	മലങ്കര (Malankara)	ഇടുക്കി (Idukki)	41.88	36.52	26%	137.19
4	ഭൂതത്താൻകെട്ട് Bhoothathankettu (Barrage)	എറണാകുളം (Ernakulam)	34.80	-	-	86.00
5	ചിമ്മിനി (Chimoni)	തൃശൂർ (Thrissur)	58.44	44.76	28%	6.36
6	പീച്ചി (Peechi)	തൃശൂർ (Thrissur)	66.27	9.50	9%	7.75
7	ശിരുവാനി (Siruvani-Inter State Waters)	പാലക്കാട് (Palakkad)	867.50	10.30	12%	0.83
8	കാഞ്ഞിരപ്പുഴ (Kanjirappuzha)	പാലക്കാട് (Palakkad)	83.66	10.41	13%	1.00
9	മലമ്പുഴ (Malampuzha)	പാലക്കാട് (Palakkad)	103.65	40.15	17%	1.56
10	പോത്തുണ്ടി (Pothundi)	പാലക്കാട് (Palakkad)	93.04	9.87	6%	0.32
11	മൂലത്തറ Moolathara(Regulator)	പാലക്കാട് (Palakkad)	183.40	-	-	3.02
12	കുട്ടിയാടി (Kuttiyadi)	കോഴിക്കോട് Kozhikode	38.28	66.05	56%	12.80
13	കാരാപ്പുഴ (Karapuzha)	വയനാട് (Wayanad)	756.95	34.04	39%	3.59

Colour Code

Blue നീല	1st Stage of alert ഒന്നാംഘട്ട മുന്നറിയിപ്പ്
Orange ഓറഞ്ച്	2nd Stage of alert രണ്ടാംഘട്ട മുന്നറിയിപ്പ്
Red ചുവപ്പ്	3rd Stage of alert മൂന്നാംഘട്ട മുന്നറിയിപ്പ്
Yellow മഞ്ഞ	ജലസേചന ആവശ്യങ്ങൾക്കായോ മുൻകരുതലിന്റെ ഭാഗമായിട്ടോ നിലവിൽ നിയന്ത്രിത അളവിൽ ജലം പുറത്തേക്ക് ഒഴുക്കിവിട്ടുന അണക്കെട്ടുകൾ (Dams that currently release controlled amounts of water for irrigation purpose or as a precautionary measure)

IRRIGATION NO ALERT

ജലസേചന അണക്കെട്ടുകളിലെ തൽസ്ഥിതി (കേരളം)

24/04/2026- 11.00 AM

IRRIGATION RESERVOIRS- STATISTICS (KERALA)

നം. No.	അണക്കെട്ട് Reservoir	ജില്ല District	നിലവിലെ ജലനിരപ്പ് Today's Water Level (metre)	നിലവിൽ സംഭരിക്കപ്പെട്ട വെള്ളത്തിന്റെ അളവ് Today's Storage (Million cubic metre - MCM)	നിലവിലെ സംഭരണ ശതമാനം Percentage Storage with respect to Gross Storage	പുറത്ത് വിട്ടുന്ന വെള്ളം Outflow (m3/sec)
1	മണിയാർ (Maniyar) (Barrage)	പത്തനംതിട്ട (Pathanamthitta)	29.26	7.78	7%	—
2	വാഴാനി (Vazhani)	തൃശൂർ (Thrissur)	46.81	2.09	3%	0.00
3	മീങ്കര (Meenkara)	പാലക്കാട് (Palakkad)	152.06	3.30	20%	0.00
4	വാളയാർ (Walayar)	പാലക്കാട് (Palakkad)	195.95	5.00	10%	0.00
5	ചുള്ളിയാർ (Chulliyar)	പാലക്കാട് (Palakkad)	144.17	2.21	9%	0.00
6	മംഗലം (Mangalam)	പാലക്കാട് (Palakkad)	67.20	1.78	6%	0.00
7	പഴശ്ശി Pazhassi(Barrage)	കണ്ണൂർ (Kannur)	22.14	17.61	35%	0.00

മേൽ അണക്കെട്ടുകളിൽ നിലവിൽ മുന്നറിയിപ്പുകളില്ല
(Currently there is no warning on the dams mentioned above)

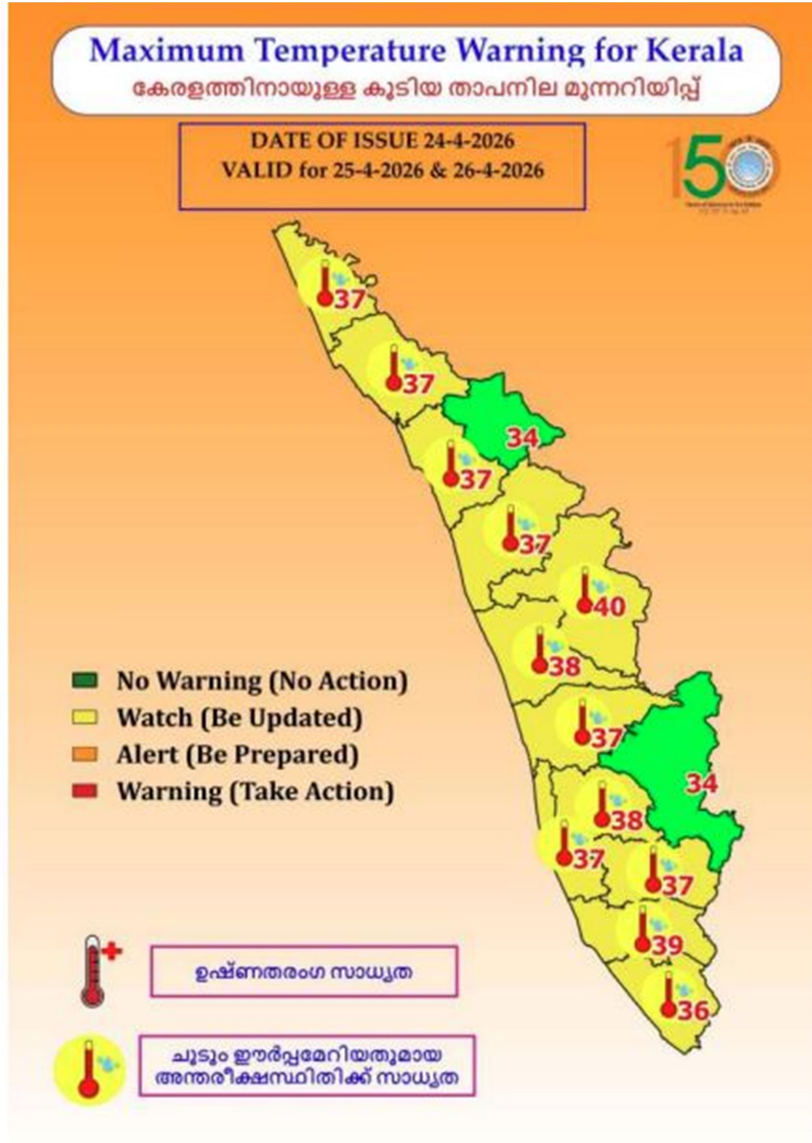
അണക്കെട്ടിലെ പരമാവധി ജലനിരപ്പ്, പൂർണ്ണ സംഭരണ ശേഷി തുടങ്ങിയ വിശദവിവരങ്ങളുടെ പട്ടിക <https://sdma.kerala.gov.in/dam-water-level> എന്ന ലിങ്കിൽ ലഭ്യമാണ്.
(The table with details such as maximum water level and full storage capacity of the dams is available at the link <https://sdma.kerala.gov.in/dam-water-level>)

UV INDEX

കേരളത്തിൽ കഴിഞ്ഞ 24 മണിക്കൂറിൽ രേഖപ്പെടുത്തപ്പെട്ട ഉയർന്ന അൾട്രാവയലറ്റ് സൂചിക

ക്രമനമ്പർ	സ്റ്റേഷൻ	ജില്ല	UV ഇൻഡക്സ്
1	കിഴക്കേക്കോട്ട	തിരുവനന്തപുരം	5
2	കൊട്ടാരക്കര	കൊല്ലം	7
3	കോന്നി	പത്തനംതിട്ട	9
4	ചെങ്ങന്നൂർ	ആലപ്പുഴ	8
5	ചങ്ങനാശ്ശേരി	കോട്ടയം	8
6	മൂന്നാർ	ഇടുക്കി	9
7	കളമശ്ശേരി	എറണാകുളം	7
8	ഒല്ലൂർ	തൃശൂർ	7
9	തൃത്താല	പാലക്കാട്	6
10	പൊന്നാനി	മലപ്പുറം	7
11	ബേപ്പൂർ	കോഴിക്കോട്	6
12	മാനന്തവാടി	വയനാട്	6
13	ധർമ്മടം	കണ്ണൂർ	5
14	ഉദുമ	കാസറഗോഡ്	5
UV ഇൻഡക്സ്	അലർട്ട്	ജാഗ്രത നിർദ്ദേശം	
6 മുതൽ 7 വരെ	മഞ്ഞ അലർട്ട്	മുൻകരുതൽ സ്വീകരിക്കുക	
8 മുതൽ 10 വരെ	ഓറഞ്ച് അലർട്ട്	അതീവ ജാഗ്രത - ഗൗരവകരമായ മുൻകരുതലുകൾ സ്വീകരിക്കുക	
11 ന് മുകളിൽ	റെഡ് അലർട്ട്	ഏറ്റവും ഗുരുതരമായ സാഹചര്യം - നേരിട്ട് ശരിരത്തിൽ സൂര്യപ്രകാശം കൂടുതൽ സമയം ഏൽക്കുന്നത് ഒഴിവാക്കുക.	
<p>തുടർച്ചയായി കൂടുതൽ സമയം ഉയർന്ന അളവിലുള്ള അൾട്രാവയലറ്റ് റേഡിയേഷൻ ഏൽക്കുന്നത് സൂര്യതപത്തിനും ചർമ്മരോഗങ്ങൾക്കും കാരണമായേക്കാം.</p> <p>മേൽ സ്റ്റേഷനുകളിലെ തത്സമയ വിവരങ്ങൾ https://visualize.openiot.in/d/211RL0VJ3/lorawan-kerala-cluster?orgId=2&refresh=30s ലിങ്കിൽ ലഭ്യമാണ്.</p>			
KSDMA-ICFOSS		പുറപ്പെട്ടവിച്ച സമയം:	24/04/2026 പകൽ 09 മണി
<p><i>ഉഷ്ണമേഖലാ പ്രദേശങ്ങളിലും ഉയരം കൂടിയ മലമ്പ്രദേശങ്ങളിലും സാധാരണയായി ഉയർന്ന UV സൂചിക അനുഭവപ്പെടുന്നു</i></p>			

HOT & HUMID WARNING



DUTY OFFICER
Meteorological Centre, Thiruvananthapuram

HEAT WAVE WARNING

Maximum Temperature Warning for Kerala

കേരളത്തിനായുള്ള കൂടിയ താപനില മുന്നറിയിപ്പ്

DATE OF ISSUE 24-4-2026
VALID for 24-4-2026



- No Warning (No Action)
- Watch (Be Updated)
- Alert (Be Prepared)
- Warning (Take Action)

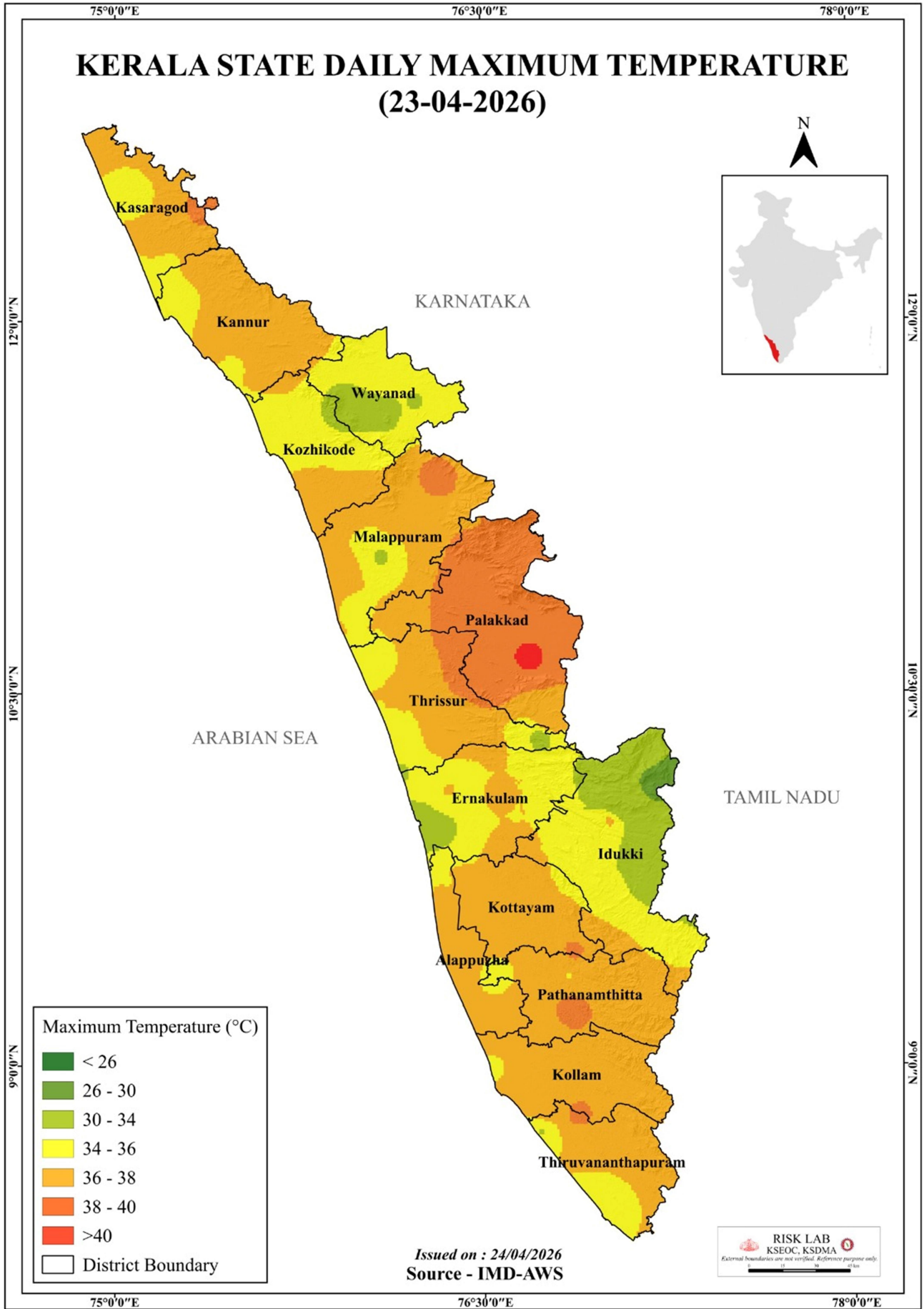


ഉഷ്ണതരംഗ സാധ്യത



ചൂടും ഈർപ്പമേറിയതുമായ അന്തരീക്ഷസ്ഥിതിക്ക് സാധ്യത

KERALA STATE DAILY MAXIMUM TEMPERATURE (23-04-2026)



Maximum Temperature (°C)

- < 26
- 26 - 30
- 30 - 34
- 34 - 36
- 36 - 38
- 38 - 40
- >40

District Boundary

Issued on : 24/04/2026
Source - IMD-AWS

