

RAINFALL

Indian Meteorological Department's District Wise
ഇന്ത്യൻ കാലാവസ്ഥ വകുപ്പിന്റെ ജില്ലാ അടിസ്ഥാനത്തിലുള്ള

Rainfall Forecast മഴ പ്രവചനം
For Next Five Days അടുത്ത 5 ദിവസത്തക്കുള്ളത്

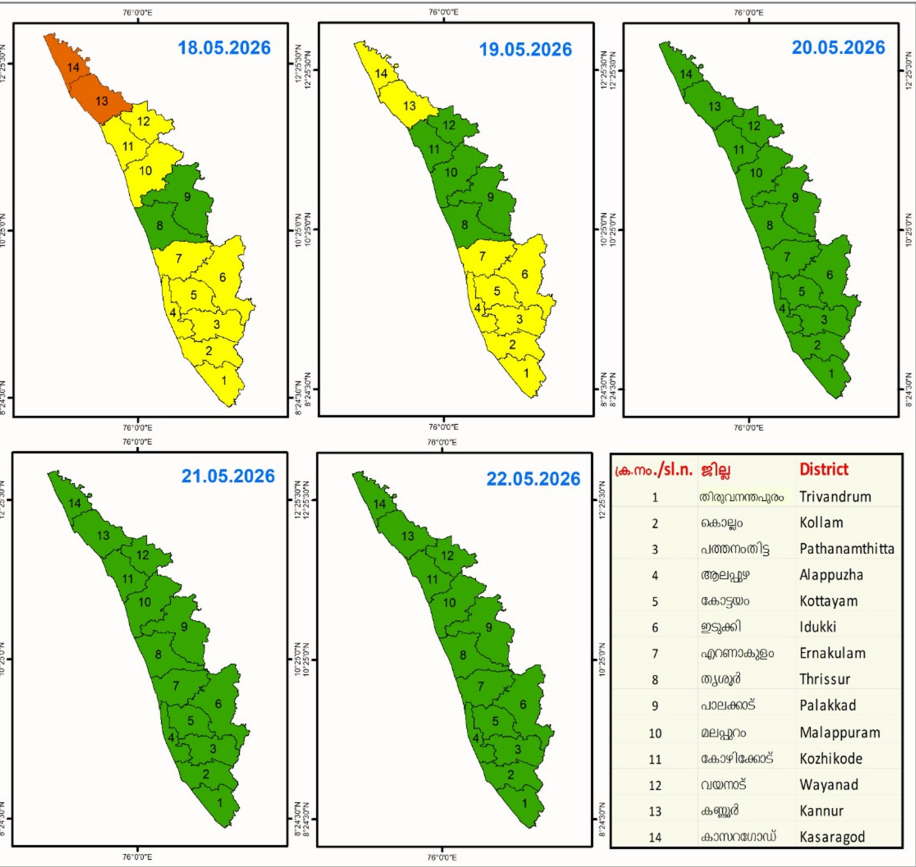
പുറപ്പെടുവിച്ച ദിവസവും സമയവും (Date & Time of Issue)
18.05.2026 13:00 hrs

മഴയുടെ തീവ്രത (Rainfall Intensity)

ചുറ്റുമഴ (Light)	2.5 - 15.5 mm
മിതമായ മഴ (Moderate)	15.6 - 64.5 mm
ശക്തമായ മഴ (Heavy)	64.5 - 115.5 mm
അതി ശക്തമായ മഴ (Very Heavy)	115.6 - 204.4 mm
അതി തീവ്രമായ മഴ (Extremely Heavy)	> 204.4 mm

കളർ കോഡ് (Colour Code)	തീവ്രത (Intensity)
വെള്ള മുന്നറിയിപ്പില്ല (No Warning)	മഴ ഇല്ല (No Rain)
പച്ച മുന്നറിയിപ്പില്ല (Green, No Warning)	അതിശയം മിതമായോ ആയ മഴ (Light to Moderate Rain)
മഞ്ഞ നിരീക്ഷിക്കുക- മുന്നറിയിപ്പ് പുതുക്കിക്കൊണ്ടിരിക്കുക (Yellow Watch - Be updated)	ശക്തമായ മഴ (Isolated Heavy Rain)
ഓറഞ്ച് ജാഗ്രത പാലിക്കുക, കരുതിനില്ക്കുക (Alert - be prepared)	ശക്തമായതോ അതിശക്തമായതോ ആയ മഴ (Heavy to Very Heavy Rain)
ചുവപ്പ് മുന്നറിയിപ്പ് എടുക്കുക (Warning - Take Action)	അതിശക്തമായതോ തീവ്രമായതോ ആയ മഴ (Very Heavy to Extremely Heavy Rain)

RISK LAB
State Emergency Operations Centre
Kerala State Disaster Management Authority
Thiruvananthapuram Ph: 0471 2778800



Indian Meteorological Department's District Wise

ഇന്ത്യൻ കാലാവസ്ഥ വകുപ്പിന്റെ ജില്ലാ അടിസ്ഥാനത്തിലുള്ള

Rainfall Forecast

മഴ പ്രവചനം

For Next Five Days

അടുത്ത 5 ദിവസത്തക്കുള്ളത്

പുറപ്പെടുവിച്ച ദിവസവും സമയവും (Date & Time of Issue)

18.05.2026 04:00 hrs


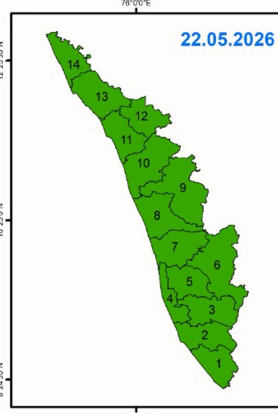
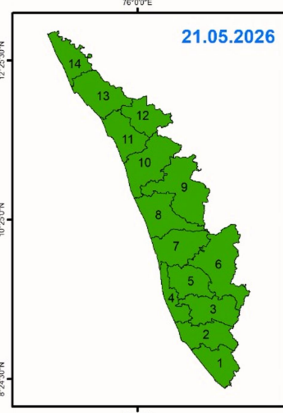
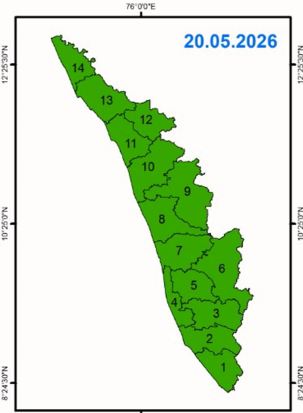
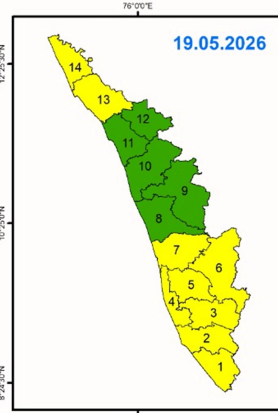
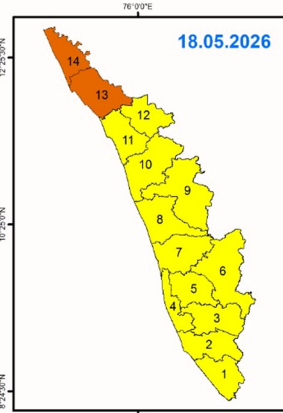
മഴയുടെ തീവ്രത (Rainfall Intensity)

ചെറുതെ മഴ (Light)	2.5 - 15.5 mm
മിതമായ മഴ (Moderate)	15.6 - 64.5 mm
ശക്തമായ മഴ (Heavy)	64.5 - 115.5 mm
അതിശക്തമായ മഴ (Very Heavy)	115.6 - 204.4mm
അതി തീവ്രമായ മഴ (Extremely Heavy)	> 204.4 mm

കളർ കോഡ് (Colour Code) തീവ്രത (Intensity)

വെള്ള മുന്നറിയിപ്പില്ല (No Warning)	മഴ ഇല്ല (No Rain)
പച്ച മുന്നറിയിപ്പില്ല (Green, No Warning)	അതിയേറാതെ മിതമായോ ആയ മഴ (Light to Moderate Rain)
മഞ്ഞ നിരീക്ഷിക്കുക- മുന്നറിയിപ്പ് പുതുക്കിക്കൊണ്ടിരിക്കുക (Yellow Watch - Be updated)	ശക്തമായ മഴ (Isolated Heavy Rain)
ഓറഞ്ച് ജാഗ്രത പാലിക്കുക, കരുതിനിൽക്കുക (Alert - be prepared)	ശക്തമായോ അതിശക്തമായോ ആയ മഴ (Heavy to Very Heavy Rain)
ചുവപ്പ് മുന്നറിയിപ്പ് പരിശോധിക്കുക (Warning - Take Action)	അതിശക്തമായോ അതിതീവ്രമായോ ആയ മഴ (Very Heavy to Extremely Heavy Rain)

RISK LAB
State Emergency Operations Centre
Kerala State Disaster Management Authority
Thiruvananthapuram Ph: 0471 2778800

ക്ര.നം./sl.n.	ജില്ല	District
1	തിരുവനന്തപുരം	Trivandrum
2	കൊല്ലം	Kollam
3	പാതനംതിട്ട	Pathanamthitta
4	ആലപ്പുഴ	Alappuzha
5	കോട്ടയം	Kottayam
6	ഇടുക്കി	Idukki
7	എറണാകുളം	Ernakulam
8	തൃശ്ശൂർ	Thrissur
9	പാലക്കാട്	Palakkad
10	മലപ്പുറം	Malappuram
11	കോഴിക്കോട്	Kozhikode
12	വയനാട്	Waynad
13	കണ്ണൂർ	Kannur
14	കാസർഗഢം	Kasaragod

KSEB ALERT

അലർട്ട് നിലനിൽക്കുന്ന കേരളത്തിലെ പ്രധാന അണക്കെട്ടുകളിലെ (KSEB) ദിവസേനയുള്ള ജലനിരപ്പ് സംബന്ധിച്ചുള്ള വിവരം

18/05/2026 - 11.00 AM

Daily Water Level Details of Major Power Generation Dams with Alert (KSEB) - KERALA

നം. No.	അണക്കെട്ട് Reservoir	ജില്ല District	നിലവിലെ ജലനിരപ്പ് Today's Water Level (ft or metre)	നിലവിൽ സംഭരിക്കപ്പെട്ട ജലത്തിന്റെ അളവ് Today's Live Storage (MCM)	നിലവിലെ സംഭരണ ശതമാനം % Storage wrt Live Storage at FRL	നിലവിൽ പുറത്ത് വിടുന്ന വെള്ളം Current Spillway Release (m3/sec)
1	കണ്ടള (Kundala)	ഇടുക്കി (Idukki)	1757.45 m	6.52	85.16%	5.10

Colour Code

Blue നീല	1st Stage of alert ഒന്നാംഘട്ട മുന്നറിയിപ്പ്
Orange ഓറഞ്ച്	2nd Stage of alert രണ്ടാംഘട്ട മുന്നറിയിപ്പ്
Red ചുവപ്പ്	3rd Stage of alert മൂന്നാംഘട്ട മുന്നറിയിപ്പ്
Yellow - മഞ്ഞ	മുൻകരുതലിന്റെ ഭാഗമായി നിലവിൽ നിയന്ത്രിത അളവിൽ ജലം പുറത്തുകൊടുക്കിയിട്ടുള്ള അണക്കെട്ടുകൾ

അണക്കെട്ടിലെ പരമാവധി ജലനിരപ്പ്, പൂർണ്ണ സംഭരണ ശേഷി തുടങ്ങിയ വിശദവിവരങ്ങളടങ്ങിയ പട്ടിക <https://sdma.kerala.gov.in/dam-water-level> എന്ന ലിങ്കിൽ ലഭ്യമാണ്.

(The table with details such as maximum water level and full storage capacity of the dam is available at the link

<https://sdma.kerala.gov.in/dam-water-level>)

KSEB NO ALERT

കേരളത്തിലെ പ്രധാന അണക്കെട്ടുകളിലെ (KSEB) ദിവസേനയുള്ള ജലനിരപ്പ് സംബന്ധിച്ചുള്ള വിവരം

18/05/2026 – 11.00 AM

Daily Water Level Details of Major Power Generation Dams (KSEB) – KERALA

നം. No.	അണക്കെട്ട് Reservoir	ജില്ല District	നിലവിലെ ജലനിരപ്പ് Today's Water Level (ft or metre)	നിലവിൽ സംഭരിക്കപ്പെട്ട ജലത്തിന്റെ അളവ് Today's Live Storage (MCM)	നിലവിലെ സംഭരണ ശതമാനം Percentage Storage	നിലവിൽ പുറത്ത് വിട്ടുന്ന വെള്ളം Current Spillway Release (m3/sec)
1	കക്കി (ആനത്തോട്) Kakki(Anathode)	പത്തനംതിട്ട (Pathanamthitta)	944.13 m	81.37	18.22%	-
2	പമ്പ (Pamba)	പത്തനംതിട്ട (Pathanamthitta)	963.50 m	0.24	0.77%	-
3	മൂഴിയാർ (Moozhiyar)	പത്തനംതിട്ട (Pathanamthitta)	188.50 m	0.62	53.71%	-
4	ഇടുക്കി (Idukki)	ഇടുക്കി (Idukki)	2323.72 ft	372.61	25.53%	-
5	മാടുപ്പെട്ടി (Maduppetty)	ഇടുക്കി (Idukki)	1570.05 m	4.69	8.56%	-
6	ആനയിറങ്ങൽ (Anayirankal)	ഇടുക്കി (Idukki)	1198.89 m	19.38	38.89%	-
7	പൊന്മുടി (Ponmudi)	ഇടുക്കി (Idukki)	690.05 m	14.11	29.77%	-
8	കല്ലാർകുട്ടി (Kallarkutty)	ഇടുക്കി (Idukki)	454.20 m	4.95	77.00%	-
9	ഇരട്ടയാർ (Erattayar)	ഇടുക്കി (Idukki)	746.00 m	0.69	13.02%	-
10	ലോവർ പെരിയാർ (Lower Periyar)	ഇടുക്കി (Idukki)	250.60 m	3.54	77.71%	-
11	കല്ലാർ (Kallar)	ഇടുക്കി (Idukki)	819.60 m	0.16	21.28%	-
12	ഇടമലയാർ (Idamalayar)	എറണാകുളം (Ernakulam)	136.52 m	244.36	24.01%	-
13	ഷോളയാർ (Sholayar)	തൃശൂർ (Thrissur)	2598.40 ft	28.09	18.84%	-
14	പെരിങ്ങൽകുത്ത് (Poringalkuthu)	തൃശൂർ (Thrissur)	415.00 m	9.45	31.19%	-
15	കുട്ടിയാടി (Kuttiyadi)	കോഴിക്കോട് (Kozhikkode)	745.54 m	8.20	24.13%	-
16	ബാനാസുരസാഗർ (Banasurasagar)	വയനാട് (Wayanad)	756.70 m	24.75	12.31%	-

മേൽ അണക്കെട്ടുകളിൽ നിലവിൽ മുന്നറിയിപ്പുകളില്ല
(Currently there is no warnings on the dams mentioned above)

അണക്കെട്ടിലെ പരമാവധി ജലനിരപ്പ്, പൂർണ്ണ സംഭരണ ശേഷി തുടങ്ങിയ വിശദവിവരങ്ങളുടെ പട്ടിക
<https://sdma.kerala.gov.in/dam-water-level> എന്ന ലിങ്കിൽ ലഭ്യമാണ്.
 (The table with details such as maximum water level and full storage capacity of the dams is available at the link
<https://sdma.kerala.gov.in/dam-water-level>)

IRRIGATION ALERT

അലർട്ട് നിലനിൽക്കുന്ന കേരളത്തിലെ പ്രധാന ജലസേചന അണക്കെട്ടുകളിലെ (IRRIGATION) ദിവസേനയുള്ള ജലനിരപ്പ് സംബന്ധിച്ചുള്ള വിവരം
18/05/2026 - 11.00 AM

IRRIGATION RESERVOIRS WITH ALERT (KERALA)

നം. No.	അണക്കെട്ട് Reservoir	ജില്ല District	നിലവിലെ ജലനിരപ്പ് Today's Water Level (metre)	നിലവിൽ സംഭരിക്കപ്പെട്ട വെള്ളത്തിന്റെ അളവ് Today's Storage (Million cubic metre - MCM)	നിലവിലെ സംഭരണ ശതമാനം Percentage Live Storage	പുറത്ത് വിടുന്ന വെള്ളം Outflow (m3/sec)
1	നെയാർ (Neyyar)	തീരവനന്തപുരം (Thiruvananthapuram)	77.94	29.68	27%	10.89
2	കല്ലട (Kallada)	കൊല്ലം (Kollam)	95.08	145.80	26%	3.48
3	മലങ്കര (Malankara)	ഇടുക്കി (Idukki)	40.58	31.68	47%	38.53
4	ഭൂതന്താൻകെട്ട് Bhooththankettu (Barrage)	എറണാകുളം (Ernakulam)	34.50	-	-	86.00
5	Chimoni ചിമ്മിനി	തൃശൂർ (Thrissur)	57.15	39.81	25%	0.80
6	പീച്ചി (Peechi)	തൃശൂർ (Thrissur)	65.65	8.32	8%	0.69
7	ശിരുവാനി (Siruvani-Inter State Waters)	പാലക്കാട് (Palakkad)	866.35	9.28	11%	0.38
8	കാഞ്ഞിരപ്പുഴ (Kanjirappuzha)	പാലക്കാട് (Palakkad)	83.49	9.88	12%	0.25
9	മീങ്കര (Meenkara)	പാലക്കാട് (Palakkad)	151.82	3.01	19%	0.43
10	മലമ്പുഴ Malampuzha	പാലക്കാട് Palakkad	103.28	36.96	15%	1.24
11	പോത്തുണ്ടി (Pothundi)	പാലക്കാട് (Palakkad)	92.79	9.42	5%	0.32
12	മൂലത്തറ Moolathara(Regulator)	പാലക്കാട് (Palakkad)	181.50	-	-	1.80
13	Kuttiyadi കുറ്റിയാടി	Kozhikode കോഴിക്കോട്	38.43	67.21	53%	3.27
14	കാരാപ്പുഴ (Karapuzha)	വയനാട് (Wayanad)	757.10	34.90	42%	0.19

Colour Code

Blue നീല	1st Stage of alert ഒന്നാംഘട്ട മുന്നറിയിപ്പ്
Orange ഓറഞ്ച്	2nd Stage of alert രണ്ടാംഘട്ട മുന്നറിയിപ്പ്
Red ചുവപ്പ്	3rd Stage of alert മൂന്നാംഘട്ട മുന്നറിയിപ്പ്
Yellow മഞ്ഞ	ജലസേചന ആവശ്യങ്ങൾക്കായോ മുൻകരുതലിന്റെ ഭാഗമായിട്ടോ നിലവിൽ നിയന്ത്രിത അളവിൽ ജലം പുറത്തേക്ക് ഒഴുക്കിവിടുന്ന അണക്കെട്ടുകൾ (Dams that currently release controlled amounts of water for irrigation purpose or as a precautionary measure)

IRRIGATION NO ALERT

ജലസേചന അണക്കെട്ടുകളിലെ തൽസ്ഥിതി (കേരളം)

18/05/2026- 11.00 AM

IRRIGATION RESERVOIRS- STATISTICS (KERALA)

നം. No.	അണക്കെട്ട് Reservoir	ജില്ല District	നിലവിലെ ജലനിരപ്പ് Today's Water Level (metre)	നിലവിൽ സംഭരിക്കപ്പെട്ട വെള്ളത്തിന്റെ അളവ് Today's Storage (Million cubic metre - MCM)	നിലവിലെ സംഭരണ ശതമാനം Percentage Live Storage	പുറത്ത് വിടുന്ന വെള്ളം Outflow (m3/sec)
1	മണിയാർ (Maniyar) (Barrage)	പത്തനംതിട്ട (Pathanamthitta)	29.26	7.78	36%	-
2	വാഴാനി (Vazhani)	തൃശൂർ (Thrissur)	46.83	2.11	4%	0.00
3	Walayar വാളയാർ	Palakkad പാലക്കാട്	196.07	5.14	13%	0.00
4	ചുള്ളിയാർ (Chulliyar)	പാലക്കാട് (Palakkad)	144.17	2.21	9%	0.00
5	മംഗലം (Mangalam)	പാലക്കാട് (Palakkad)	65.94	1.03	3%	0.00
6	പഴശ്ശി Pazhassi(Barrage)	കണ്ണൂർ (Kannur)	21.72	15.41	31%	0.00

മേൽ അണക്കെട്ടുകളിൽ നിലവിൽ മുന്നറിയിപ്പുകളില്ല

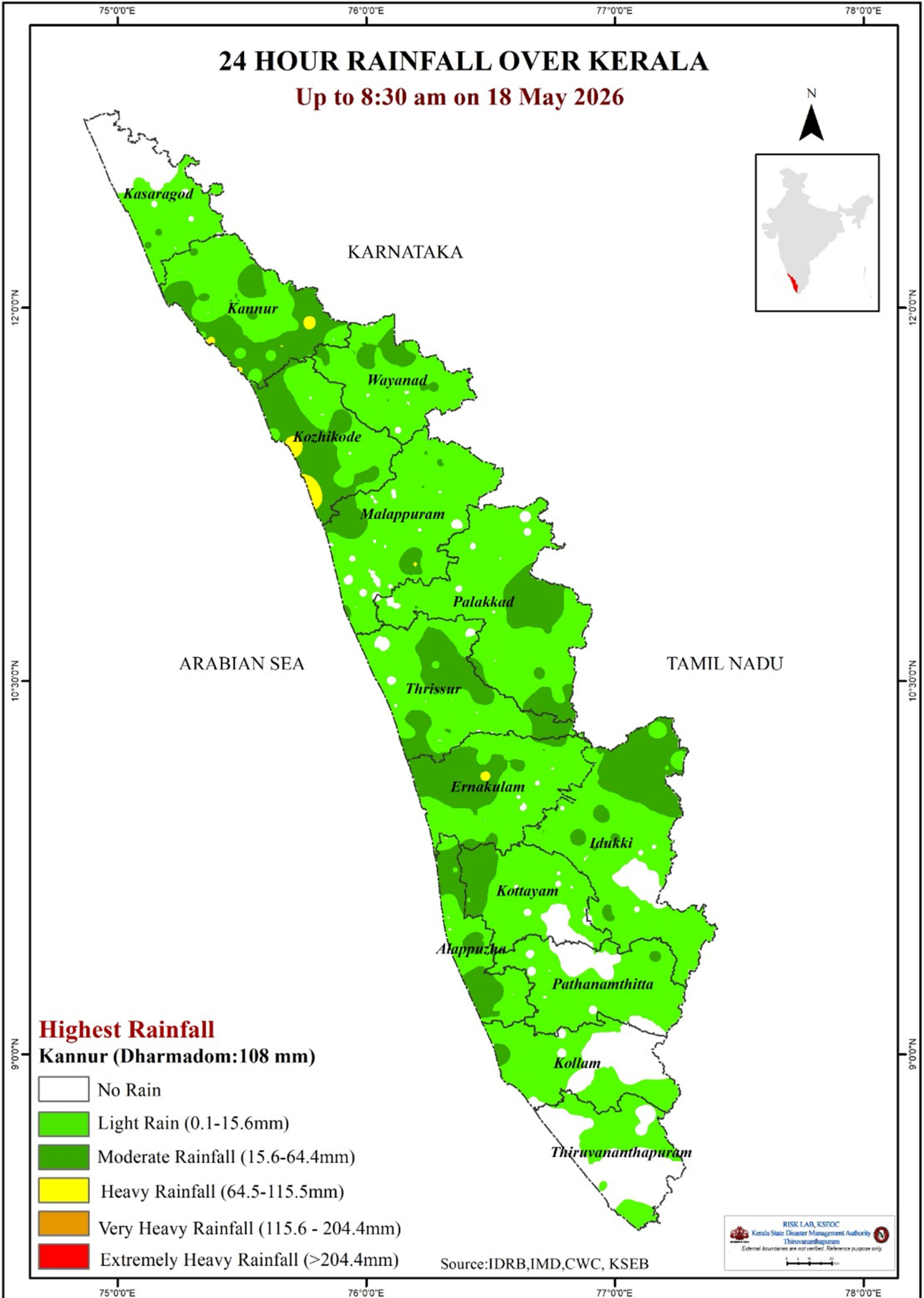
(Currently there is no warning on the dams mentioned above)

അണക്കെട്ടിലെ പരമാവധി ജലനിരപ്പ്, പൂർണ്ണ സംഭരണ ശേഷി തുടങ്ങിയ വിശദവിവരങ്ങളുടെ പട്ടിക <https://sdma.kerala.gov.in/dam-water-level> എന്ന ലിങ്കിൽ ലഭ്യമാണ്.

(The table with details such as maximum water level and full storage capacity of the dams is available at the link <https://sdma.kerala.gov.in/dam-water-level>)

24 HOUR RAINFALL OVER KERALA

Up to 8:30 am on 18 May 2026



SEA STATE

