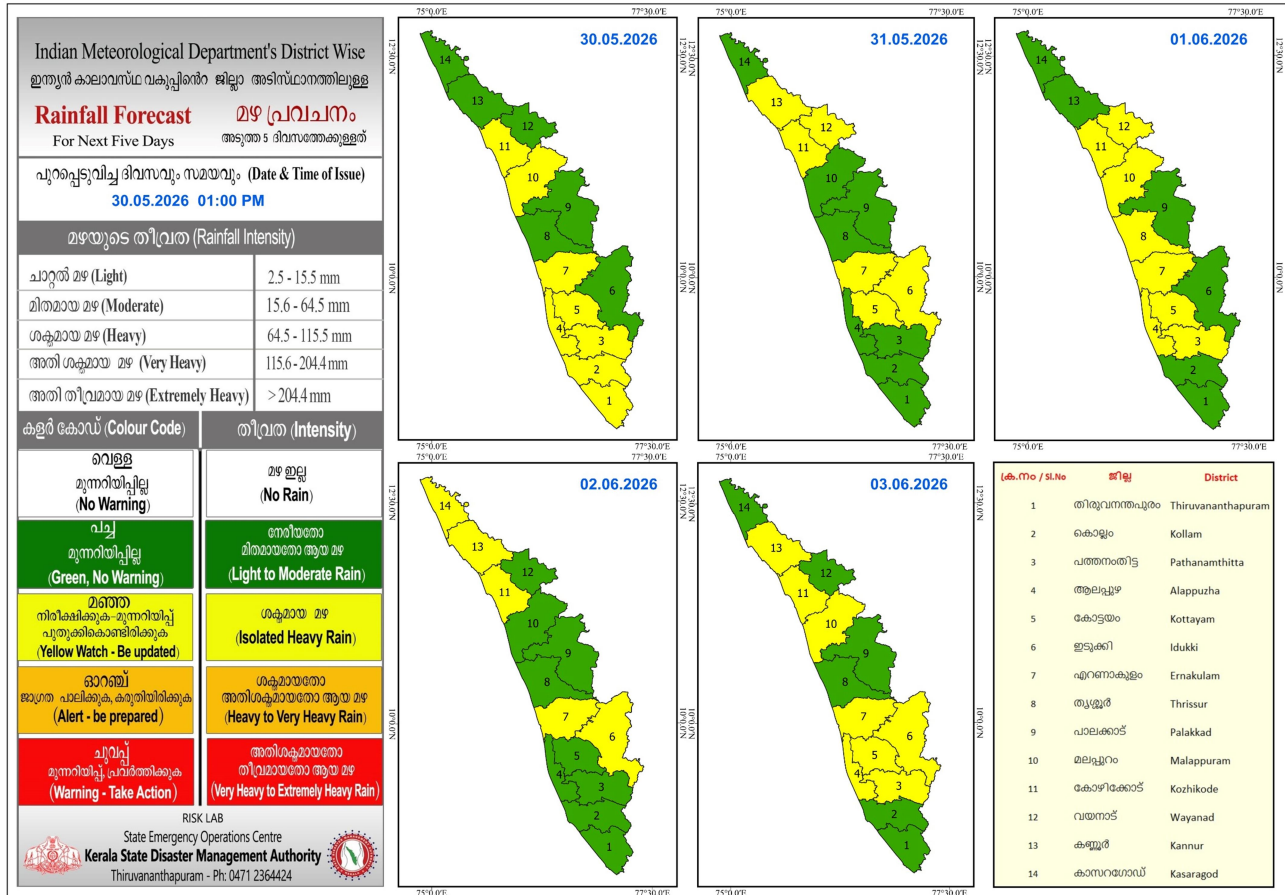


RAINFALL



KSEB NO ALERT

കേരളത്തിലെ പ്രധാന അണക്കെട്ടുകളിലെ (KSEB) ദിവസേനയുള്ള ജലനിരപ്പ് സംബന്ധിച്ചുള്ള വിവരം

30/05/2026 - 11.00 AM

Daily Water Level Details of Major Power Generation Dams (KSEB) - KERALA

നം. No.	അണക്കെട്ട് Reservoir	ജില്ല District	നിലവിലെ ജലനിരപ്പ് Today's Water Level (ft or metre)	നിലവിൽ സംഭരിക്കപ്പെട്ട ജലത്തിന്റെ അളവ് Today's Live Storage (MCM)	നിലവിലെ സംഭരണ ശതമാനം Percentage Storage	നിലവിൽ പുറത്ത് വിടുന്ന വെള്ളം Current Spillway Release (m3/sec)
1	കക്കി (ആനത്തോട്) Kakki(Anathode)	പത്തനംതിട്ട (Pathanamthitta)	938.26 m	57.99	12.99%	-
2	പമ്പ (Pamba)	പത്തനംതിട്ട (Pathanamthitta)	963.65 m	0.34	1.09%	-
3	മൂഴിയാർ (Moozhiyar)	പത്തനംതിട്ട (Pathanamthitta)	186.40 m	0.41	34.91%	-
4	ഇടുക്കി (Idukki)	ഇടുക്കി (Idukki)	2317.78 ft	312.65	21.42%	-
5	മാടുപ്പെട്ടി (Madupetty)	ഇടുക്കി (Idukki)	1571.40 m	5.69	10.39%	-
6	ആനയിറങ്ങൽ (Anayirankal)	ഇടുക്കി (Idukki)	1195.30 m	10.56	21.18%	-
7	പൊന്മുടി (Ponmudi)	ഇടുക്കി (Idukki)	687.90 m	11.12	23.45%	-
8	കണ്ടള (Kundala)	ഇടുക്കി (Idukki)	1747.15 m	1.60	20.89%	-
9	കല്ലാർകുട്ടി (Kallarkutty)	ഇടുക്കി (Idukki)	454 m	4.82	75.02%	-
10	ഇരട്ടയാർ (Erattayar)	ഇടുക്കി (Idukki)	745.80 m	0.43	8.05%	-
11	ലോവർ പെരിയാർ (Lower Periyar)	ഇടുക്കി (Idukki)	249.80 m	3.21	70.59%	-
12	കല്ലാർ (Kallar)	ഇടുക്കി (Idukki)	819.60 m	0.16	21.28%	-
13	ഇടമലയാർ (Idamalayar)	എറണാകുളം (Ernakulam)	135.27 m	224.05	22.01%	-
14	ഷോളയാർ (Sholayar)	തൃശൂർ (Thrissur)	2589.70 ft	19.27	12.93%	-
15	പെരിങ്ങൽകുത്ത് (Poringalkuthu)	തൃശൂർ (Thrissur)	414.10 m	8.10	26.73%	-
16	കുട്ടിയടി (Kuttiyadi)	കോഴിക്കോട് (Kozhikkode)	746.70 m	9.96	29.30%	-
17	ബാണാസുരസാഗർ (Banasurasagar)	വയനാട് (Wayanad)	755.0 m	15.85	7.89%	-

മേൽ അണക്കെട്ടുകളിൽ നിലവിൽ മുന്നറിയിപ്പുകളില്ല
(Currently there is no warnings on the dams mentioned above)

അണക്കെട്ടിലെ പരമാവധി ജലനിരപ്പ്, പൂർണ്ണ സംഭരണ ശേഷി തുടങ്ങിയ വിശദവിവരങ്ങളുടെ പട്ടിക
<https://sdma.kerala.gov.in/dam-water-level> എന്ന ലിങ്കിൽ ലഭ്യമാണ്.
(The table with details such as maximum water level and full storage capacity of the dams is available at the link
<https://sdma.kerala.gov.in/dam-water-level>)

IRRIGATION ALERT

അലർട്ട് നിലനിൽക്കുന്ന കേരളത്തിലെ പ്രധാന ജലസേചന അണക്കെട്ടുകളിലെ (IRRIGATION) ദിവസേനയുള്ള ജലനിരപ്പ് സംബന്ധിച്ചുള്ള വിവരം
30/05/2026 - 11.00 AM

IRRIGATION RESERVOIRS WITH ALERT (KERALA)

നം. No.	അണക്കെട്ട് Reservoir	ജില്ല District	നിലവിലെ ജലനിരപ്പ് Today's Water Level (metre)	നിലവിൽ സംഭരിക്കപ്പെട്ട വെള്ളത്തിന്റെ അളവ് Today's Storage (Million cubic metre - MCM)	നിലവിലെ സംഭരണ ശതമാനം Percentage Live Storage	പുറത്ത് വിടുന്ന വെള്ളം Outflow (m3/sec)
1	നെയാർ (Neyyar)	തീരവനന്തപുരം (Thiruvananthapuram)	78.86	36.36	34%	3.24
2	കല്ലട (Kallada)	കൊല്ലം (Kollam)	94.49	139.39	25%	13.19
3	മലങ്കര (Malankara)	ഇടുക്കി (Idukki)	37.26	21.24	58%	23.69
4	ഭൂതത്താൻകെട്ട് Bhoothathankettu (Barrage)	എറണാകുളം (Ernakulam)	33.80	-	-	101.00
5	പീച്ചി (Peechi)	തൃശൂർ (Thrissur)	65.47	7.99	8%	0.69
6	ശിരവാണി (Siruvani-Inter State Waters)	പാലക്കാട് (Palakkad)	865.81	8.85	9%	0.45
7	കാഞ്ഞിരപ്പുഴ (Kanjirappuzha)	പാലക്കാട് (Palakkad)	83.84	10.97	14%	0.25
8	മലമ്പുഴ Malampuzha	പാലക്കാട് Palakkad	103.16	36.01	15%	1.24
9	പോത്തുണ്ടി (Pothundi)	പാലക്കാട് (Palakkad)	92.63	9.06	5%	0.32
10	മൂലത്തറ Moolathara(Regulator)	പാലക്കാട് (Palakkad)	182.00	-	-	2.38
11	Kuttiyadi കുറ്റിയാടി	Kozhikode കോഴിക്കോട്	37.75	62.97	49%	9.21
12	കാരാപ്പുഴ (Karapuzha)	വയനാട് (Wayanad)	757.05	34.60	42%	1.26

Colour Code

Blue നീല	1st Stage of alert ഒന്നാംഘട്ട മുന്നറിയിപ്പ്
Orange ഓറഞ്ച്	2nd Stage of alert രണ്ടാംഘട്ട മുന്നറിയിപ്പ്
Red ചുവപ്പ്	3rd Stage of alert മൂന്നാംഘട്ട മുന്നറിയിപ്പ്
Yellow മഞ്ഞ	ജലസേചന ആവശ്യങ്ങൾക്കായോ മുൻകരുതലിന്റെ ഭാഗമായിട്ടോ നിലവിൽ നിയന്ത്രിത അളവിൽ ജലം പുറത്തേക്ക് ഒഴുക്കിവിടുന്ന അണക്കെട്ടുകൾ (Dams that currently release controlled amounts of water for irrigation purpose or as a precautionary measure)

IRRIGATION NO ALERT

ജലസേചന അണക്കെട്ടുകളിലെ തൽസ്ഥിതി (കേരളം)

30/05/2026- 11.00 AM

IRRIGATION RESERVOIRS- STATISTICS (KERALA)

നം. No.	അണക്കെട്ട് Reservoir	ജില്ല District	നിലവിലെ ജലനിരപ്പ് Today's Water Level (metre)	നിലവിൽ സംഭരിക്കപ്പെട്ട വെള്ളത്തിന്റെ അളവ് Today's Storage (Million cubic metre - MCM)	നിലവിലെ സംഭരണ ശതമാനം Percentage Live Storage	പുറത്ത് വിട്ടു വെള്ളം Outflow (m3/sec)
1	മണിയാർ (Maniyar) (Barrage)	പത്തനംതിട്ട (Pathanamthitta)	29.26	7.78	36%	-
2	വാഴാനി (Vazhani)	തൃശൂർ (Thrissur)	46.72	2.04	3%	0.00
3	Chimoni ചിമ്മിനി	തൃശൂർ (Thrissur)	57.25	40.19	25%	0.00
4	മീങ്കര (Meenkara)	പാലക്കാട് (Palakkad)	151.73	2.91	19%	0.00
5	Walayar വാളയാർ	Palakkad പാലക്കാട്	196.07	5.14	13%	0.00
6	ചുള്ളിയാർ (Chulliyar)	പാലക്കാട് (Palakkad)	144.17	2.21	9%	0.00
7	മംഗലം (Mangalam)	പാലക്കാട് (Palakkad)	66.32	1.23	4%	0.00
8	പഴശ്ശി Pazhassi(Barrage)	കണ്ണൂർ (Kannur)	21.20	13.42	27%	0.00

മേൽ അണക്കെട്ടുകളിൽ നിലവിൽ മുന്നറിയിപ്പുകളില്ല
(Currently there is no warning on the dams mentioned above)

അണക്കെട്ടിലെ പരമാവധി ജലനിരപ്പ്, പൂർണ്ണ സംഭരണ ശേഷി തുടങ്ങിയ വിശദവിവരങ്ങളുടെ പട്ടിക <https://sdma.kerala.gov.in/dam-water-level> എന്ന ലിങ്കിൽ ലഭ്യമാണ്.

(The table with details such as maximum water level and full storage capacity of the dams is available at the link
<https://sdma.kerala.gov.in/dam-water-level>)

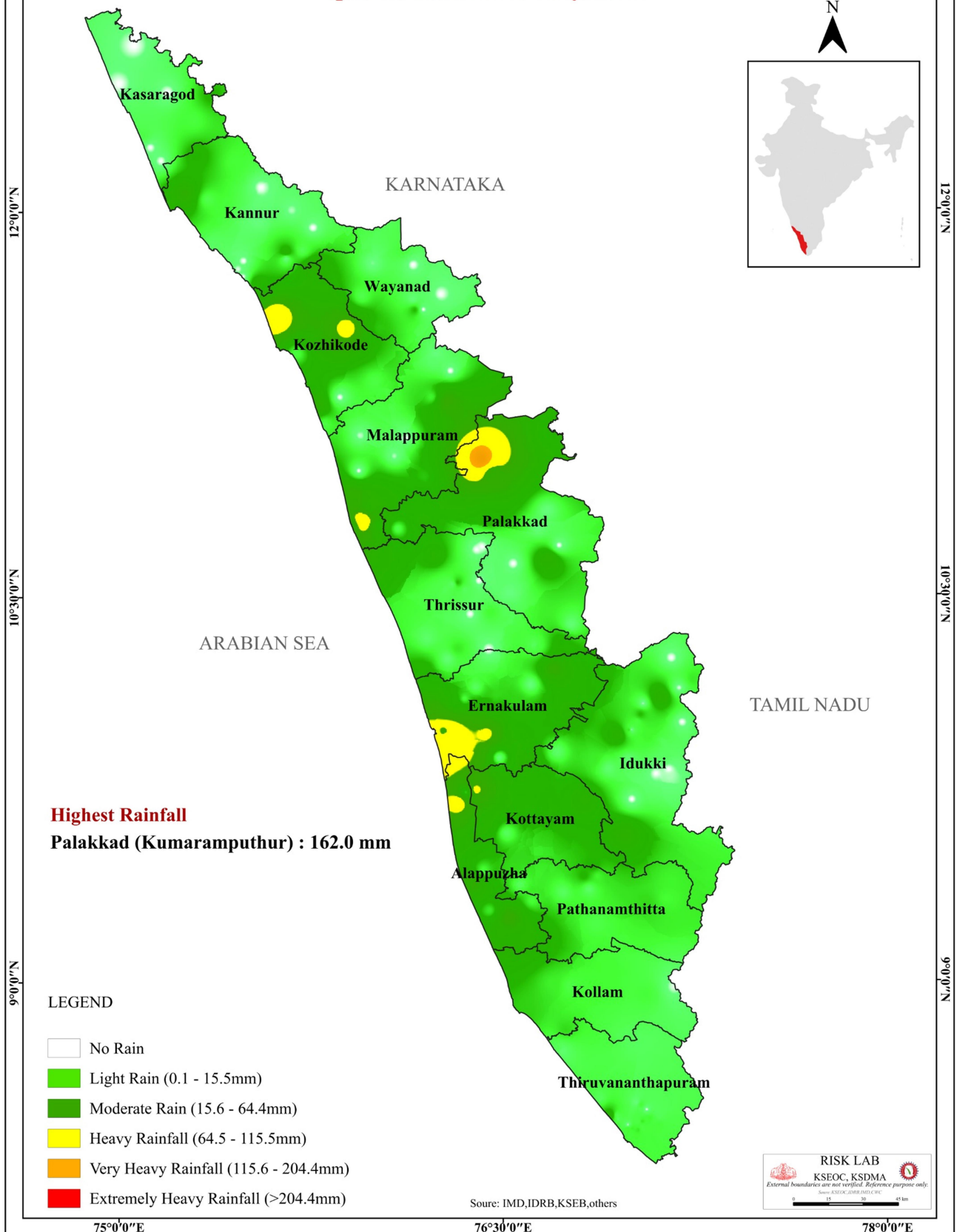
75°0'0"E

76°30'0"E

78°0'0"E

24 HOUR RAINFALL OVER KERALA

Upto 8:30am on 30 May 2026



12°0'0"N

10°30'0"N

9°0'0"N

12°0'0"N

10°30'0"N

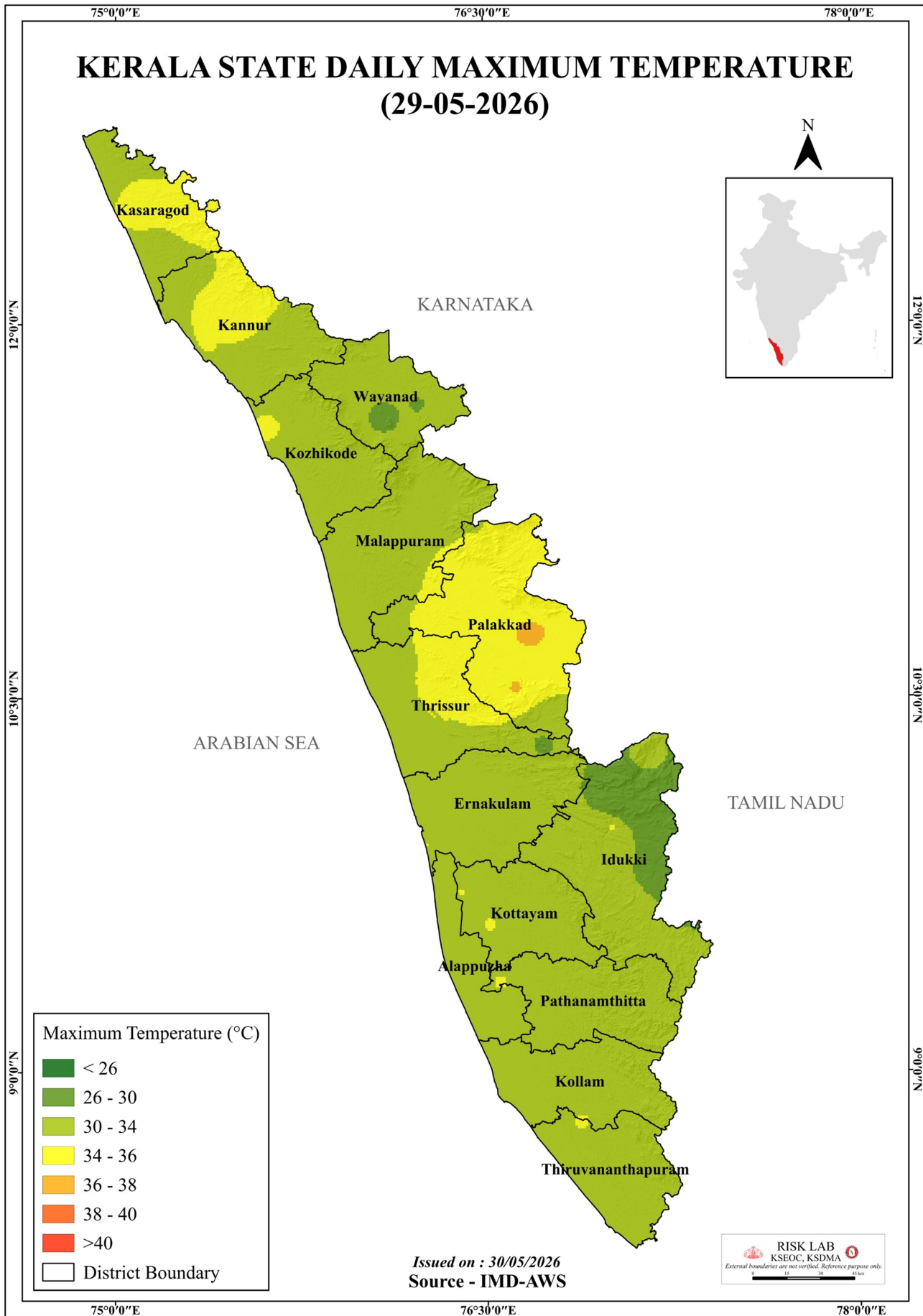
9°0'0"N

75°0'0"E

76°30'0"E

78°0'0"E

KERALA STATE DAILY MAXIMUM TEMPERATURE (29-05-2026)



Issued on : 30/05/2026
Source - IMD-AWS

RISK LAB
KSEOC, KSDMA
External boundaries are not verified. Reference purpose only.

SEA STATE

