

# RAINFALL

Indian Meteorological Department's District Wise ഇന്ത്യൻ കാലാവസ്ഥ വകുപ്പിന്റെ ജില്ലാ അടിസ്ഥാനത്തിലുള്ള

**Rainfall Forecast മഴ പ്രവചനം**  
For Next Five Days അടുത്ത 5 ദിവസത്തക്കുള്ളത്

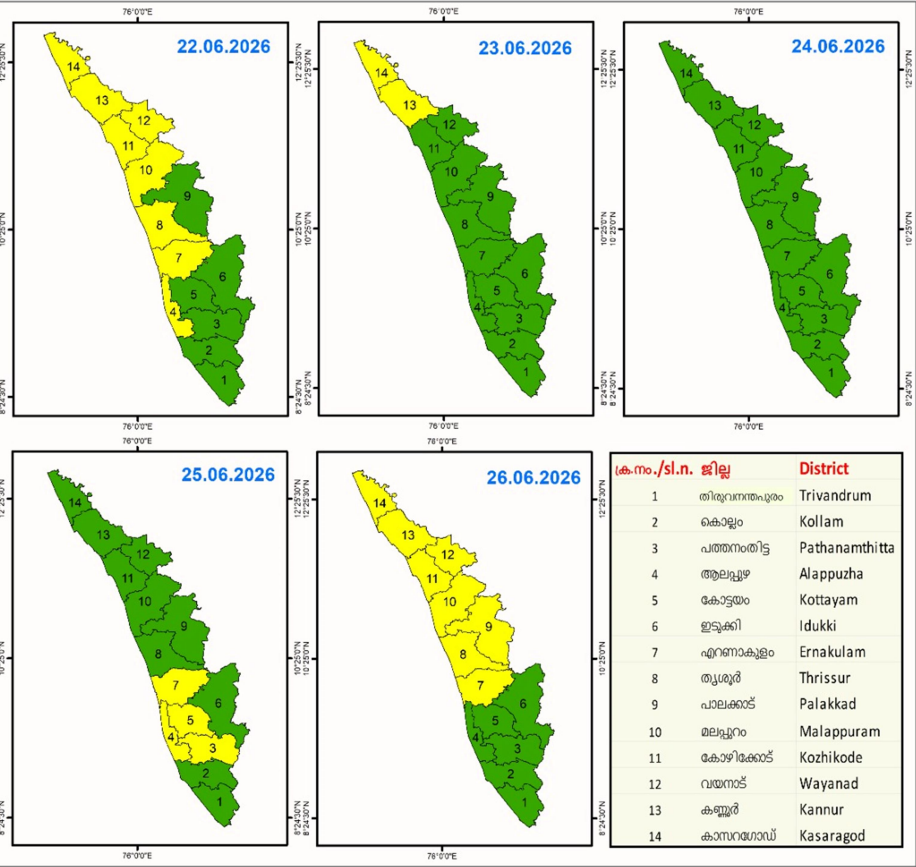
പുറപ്പെടുവിച്ച ദിവസവും സമയവും: (Date & Time of Issue)  
**22.06.2026 01:00 PM**

**മഴയുടെ തീവ്രത (Rainfall Intensity)**

ചെറുതല്ല (Light)	2.5 - 15.5 mm
മിതമായ മഴ (Moderate)	15.6 - 64.5 mm
ശക്തമായ മഴ (Heavy)	64.5 - 115.5 mm
അതി ശക്തമായ മഴ (Very Heavy)	115.6 - 204.4 mm
അതി തീവ്രമായ മഴ (Extremely Heavy)	> 204.4 mm

കളർ കോഡ് (Colour Code)	തീവ്രത (Intensity)
വെള്ള മുനനിയില്ല (No Warning)	മഴ ഇല്ല (No Rain)
പച്ച മുനനിയില്ല (Green, No Warning)	ണിമത്തോ മിതമായോ ആയ മഴ (Light to Moderate Rain)
മഞ്ഞ നിറമുള്ള മുനനിയില്ല (Yellow Watch - Be updated)	ശക്തമായ മഴ (Isolated Heavy Rain)
ഓറഞ്ച് നിറമുള്ള മുനനിയില്ല (Alert - be prepared)	ശക്തമായോ അതിശക്തമായോ ആയ മഴ (Heavy to Very Heavy Rain)
ചുവപ്പ് മുനനിയില്ല (Warning - Take Action)	അതിശക്തമായോ അതി തീവ്രമായോ ആയ മഴ (Very Heavy to Extremely Heavy Rain)

RISK LAB  
State Emergency Operations Centre  
**Kerala State Disaster Management Authority**  
Thiruvananthapuram Ph: 0471 2778800



# KSEB NO ALERT

കേരളത്തിലെ പ്രധാന അണക്കെട്ടുകളിലെ (KSEB) ദിവസേനയുള്ള ജലനിരപ്പ് സംബന്ധിച്ചുള്ള വിവരം

22/06/2026 - 11.00 AM

## Daily Water Level Details of Major Power Generation Dams (KSEB) - KERALA

നം. No.	അണക്കെട്ട് Reservoir	ജില്ല District	നിലവിലെ ജലനിരപ്പ് Today's Water Level (ft or metre)	നിലവിൽ സംഭരിക്കപ്പെട്ട ജലത്തിന്റെ അളവ് Today's Live Storage (MCM)	നിലവിലെ സംഭരണ ശതമാനം Percentage Storage	നിലവിൽ പുറത്ത് വിടുന്ന വെള്ളം Current Spillway Release (m3/sec)
1	കക്കി (ആനത്തോട്) Kakki(Anathode)	പത്തനംതിട്ട (Pathanamthitta)	947.39 m	96.89	21.70%	-
2	പമ്പ (Pamba)	പത്തനംതിട്ട (Pathanamthitta)	964.20 m	0.77	2.47%	-
3	മൂഴിയാർ (Moozhiyar)	പത്തനംതിട്ട (Pathanamthitta)	187.65 m	0.53	46.03%	-
4	ഇടുക്കി (Idukki)	ഇടുക്കി (Idukki)	2320.78 ft	341.19	23.38%	-
5	മാട്ടുപ്പെട്ടി (Madupetty)	ഇടുക്കി (Idukki)	1570.80 m	5.09	9.29%	-
6	ആനയിറങ്ങൽ (Anayirankal)	ഇടുക്കി (Idukki)	1194.47 m	9.12	18.29%	-
7	പൊന്മുടി (Ponmudi)	ഇടുക്കി (Idukki)	690.60 m	14.92	31.48%	-
8	കണ്ടള (Kundala)	ഇടുക്കി (Idukki)	1745.10 m	1.01	13.18%	-
9	കല്ലാർകുട്ടി (Kallarkutty)	ഇടുക്കി (Idukki)	453.50 m	4.51	70.09%	-
10	ഇരട്ടയാർ (Erattayar)	ഇടുക്കി (Idukki)	746.30 m	0.53	9.95%	-
11	ലോവർ പെരിയാർ (Lower Periyar)	ഇടുക്കി (Idukki)	250.80 m	3.62	79.52%	-
12	കല്ലാർ (Kallar)	ഇടുക്കി (Idukki)	820.00 m	0.18	24.13%	-
13	ഇടമലയാർ (Idamalayar)	എറണാകുളം (Ernakulam)	137.55 m	263.18	25.86%	-
14	ഷോളയാർ (Sholayar)	തൃശൂർ (Thrissur)	2588.90 ft	18.55	12.44%	-
15	പെരിങ്ങൽകുത്ത് (Poringalkuthu)	തൃശൂർ (Thrissur)	414.85 m	9.23	30.46%	-
16	കുട്ടിയാടി (Kuttiyadi)	കോഴിക്കോട് (Kozhikkode)	744.11 m	6.36	18.71%	-
17	ബാണാസുരസാഗർ (Banasurasagar)	വയനാട് (Wayanad)	755.65 m	19.05	9.48%	-

മേൽ അണക്കെട്ടുകളിൽ നിലവിൽ മുന്നറിയിപ്പുകളില്ല

(Currently there is no warnings on the dams mentioned above)

അണക്കെട്ടിലെ പരമാവധി ജലനിരപ്പ്, പൂർണ്ണ സംഭരണ ശേഷി തുടങ്ങിയ വിശദവിവരങ്ങളുടെ പട്ടിക

<https://sdma.kerala.gov.in/dam-water-level> എന്ന ലിങ്കിൽ ലഭ്യമാണ്.

(The table with details such as maximum water level and full storage capacity of the dams is available at the link

<https://sdma.kerala.gov.in/dam-water-level>)

# IRRIGATION ALERT

അലർട്ട് നിലനിൽക്കുന്ന കേരളത്തിലെ പ്രധാന ജലസേചന അണക്കെട്ടുകളിലെ (IRRIGATION) ദിവസേനയുള്ള ജലനിരപ്പ് സംബന്ധിച്ചുള്ള വിവരം  
22/06/2026 - 11:00 AM

## IRRIGATION RESERVOIRS WITH ALERT (KERALA)

നം. No.	അണക്കെട്ട് Reservoir	ജില്ല District	നിലവിലെ ജലനിരപ്പ് Today's Water Level (metre)	നിലവിൽ സംഭരിക്കപ്പെട്ട വെള്ളത്തിന്റെ അളവ് Today's Storage (Million cubic metre - MCM)	നിലവിലെ സംഭരണ ശതമാനം Percentage Live Storage	പുറത്ത് വീട്ടുന്ന വെള്ളം Outflow (m3/sec)
1	നെയാർ (Neyyar)	തിരുവനന്തപുരം (Thiruvananthapuram)	84.25	93.01	95%	23.19
2	കല്ലട (Kallada)	കൊല്ലം (Kollam)	99.60	204.40	38%	14.93
3	മലങ്കര (Malankara)	ഇടുക്കി (Idukki)	38.64	25.80	0%	41.69
4	ഭൂതത്താൻകെട്ട് Bhoothathankettu (Barrage)	എറണാകുളം (Ernakulam)	31.25	-	-	71.00
5	പീച്ചി (Peechi)	തൃശൂർ (Thrissur)	66.60	10.19	10%	0.69
6	ശിരുവാനി (Siruvani-Inter State Waters)	പാലക്കാട് (Palakkad)	866.30	9.24	12%	0.62
7	കാഞ്ഞിരപ്പുഴ (Kanjirappuzha)	പാലക്കാട് (Palakkad)	87.61	23.91	32%	0.32
8	മലമ്പുഴ Malampuzha	പാലക്കാട് Palakkad	104.01	43.59	18%	1.24
9	പോത്തുണ്ടി (Pothundi)	പാലക്കാട് (Palakkad)	92.89	9.60	6%	0.32
10	മൂലത്തറ Moolathara(Regulator)	പാലക്കാട് (Palakkad)	181.00	-	-	4.90
11	Kuttiyadi കുറ്റിയാടി	കോഴിക്കോട് (Kozhikode)	36.95	57.49	44%	8.51
12	കാരാപ്പുഴ (Karapuzha)	വയനാട് (Wayanad)	757.10	34.90	42%	1.86
13	പഴശ്ശി Pazhassi(Barrage)	കണ്ണൂർ (Kannur)	21.09	12.54	25%	41.32

Colour Code

Blue നീല	1st Stage of alert ഒന്നാംഘട്ട മുന്നറിയിപ്പ്
Orange ഓറഞ്ച്	2nd Stage of alert രണ്ടാംഘട്ട മുന്നറിയിപ്പ്
Red ചുവപ്പ്	3rd Stage of alert മൂന്നാംഘട്ട മുന്നറിയിപ്പ്
Yellow മഞ്ഞ	ജലസേചന ആവശ്യങ്ങൾക്കായോ മുൻകരുതലിന്റെ ഭാഗമായിട്ടോ നിലവിൽ നിയന്ത്രിത അളവിൽ ജലം പുറത്തേക്ക് ഒഴുക്കിവിടുന്ന അണക്കെട്ടുകൾ (Dams that currently release controlled amounts of water for irrigation purpose or as a precautionary measure)

# IRRIGATION NO ALERT

ജലസേചന അണക്കെട്ടുകളിലെ തൽസ്ഥിതി (കേരളം)

22/06/2026- 11.00 AM

IRRIGATION RESERVOIRS- STATISTICS (KERALA)

നം. No.	അണക്കെട്ട് Reservoir	ജില്ല District	നിലവിലെ ജലനിരപ്പ് Today's Water Level (metre)	നിലവിൽ സംഭരിക്കപ്പെട്ട വെള്ളത്തിന്റെ അളവ് Today's Storage (Million cubic metre - MCM)	നിലവിലെ സംഭരണ ശതമാനം Percentage Live Storage	പുറത്ത് വിട്ടുന്ന വെള്ളം Outflow (m3/sec)
1	മണിയാർ (Maniyar) (Barrage)	പത്തനംതിട്ട (Pathanamthitta)	29.26	7.78	36%	—
2	വാഴാനി (Vazhani)	തൃശൂർ (Thrissur)	47.80	2.68	7%	0.00
3	Chimoni ചിമ്മിനി	തൃശൂർ (Thrissur)	59.18	47.68	30%	0.00
4	മീങ്കര (Meenkara)	പാലക്കാട് (Palakkad)	151.67	2.86	18%	0.00
5	Walayar വാളയാർ	Palakkad പാലക്കാട്	196.26	5.38	14%	0.00
6	ചുള്ളിയാർ (Chulliyar)	പാലക്കാട് (Palakkad)	144.17	2.21	9%	0.00
7	മംഗലം (Mangalam)	പാലക്കാട് (Palakkad)	69.27	3.96	15%	0.00

മേൽ അണക്കെട്ടുകളിൽ നിലവിൽ മുന്നറിയിപ്പുകളില്ല

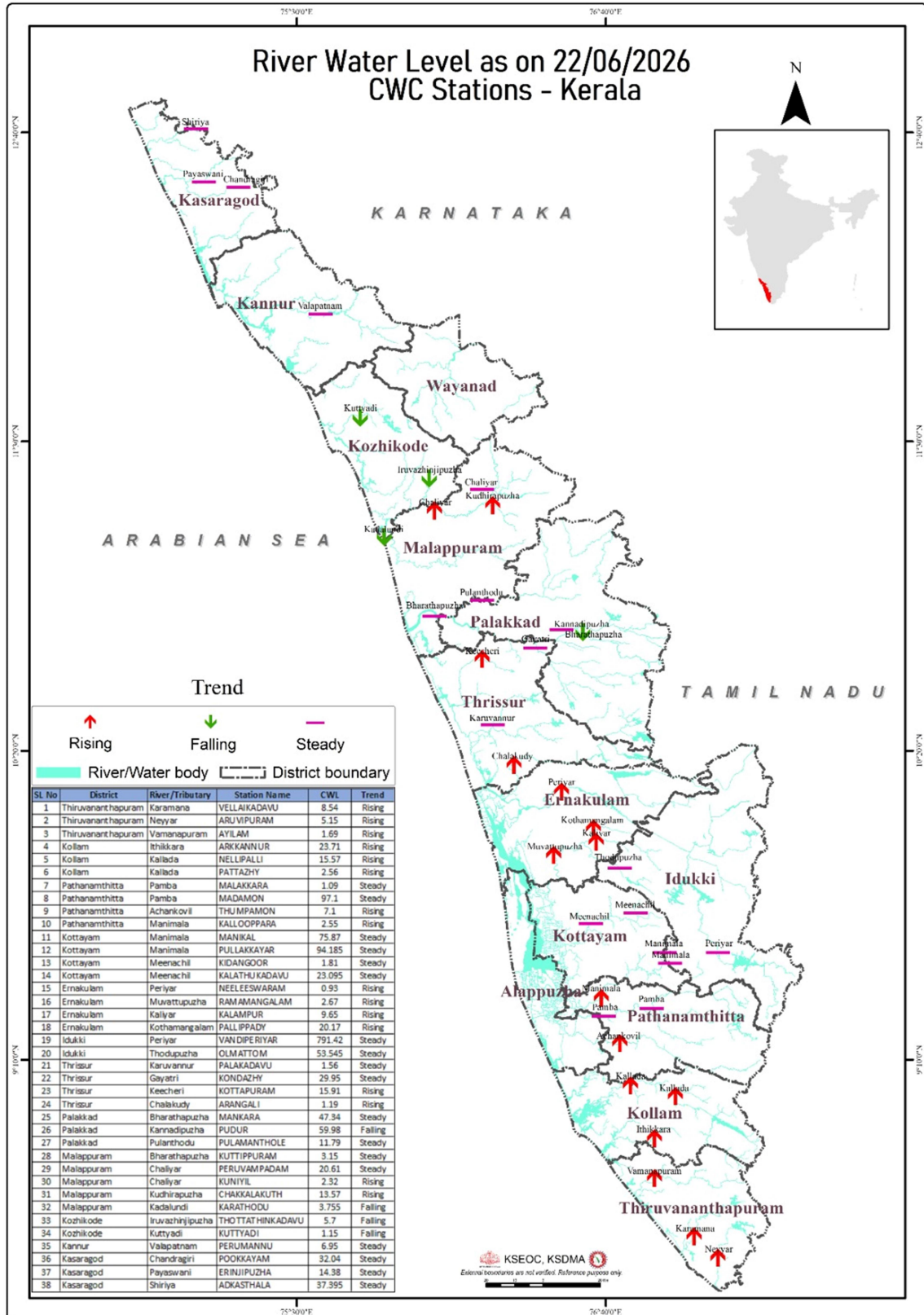
(Currently there is no warning on the dams mentioned above)

അണക്കെട്ടിലെ പരമാവധി ജലനിരപ്പ്, പൂർണ്ണ സംഭരണ ശേഷി തുടങ്ങിയ വിശദവിവരങ്ങളുടെ പട്ടിക <https://sdma.kerala.gov.in/dam-water-level> എന്ന ലിങ്കിൽ ലഭ്യമാണ്.

(The table with details such as maximum water level and full storage capacity of the dams is available at the link

<https://sdma.kerala.gov.in/dam-water-level>)

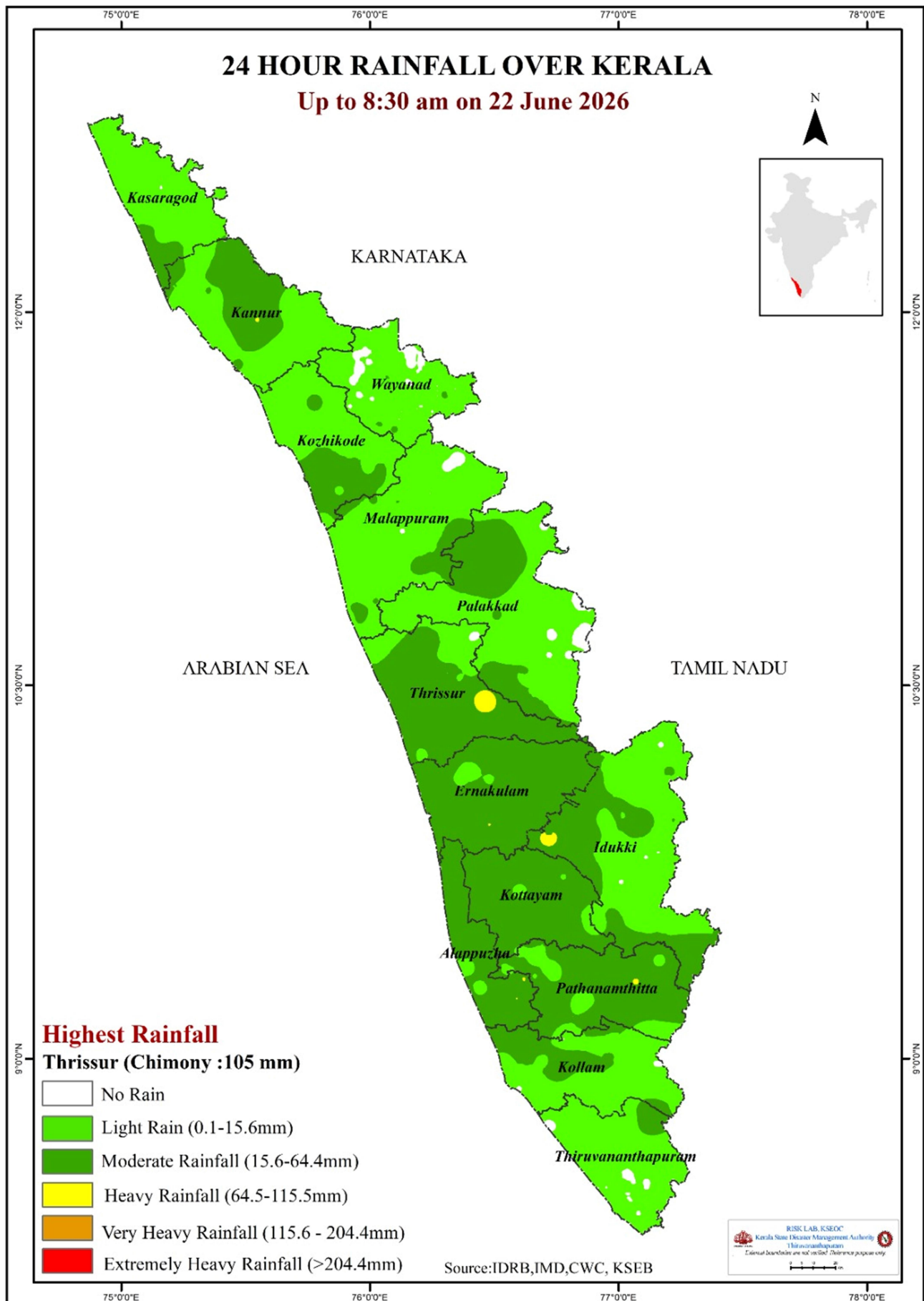
# CWC FLOOD REPORT



കേന്ദ്ര ജല കമ്മീഷൻ (CWC) പ്രളയ മുന്നറിയിപ്പ് സംവിധാനം							
ക്രമ നമ്പർ	നദി	സ്റ്റേഷൻ	ജില്ല	മുന്നറിയിപ്പ് നിരപ്പ് (മീറ്റർ)	അപകട നിരപ്പ് (മീറ്റർ)	നിലവിലെ ജലനിരപ്പ് (മീറ്റർ)	നിലവിലെ പ്രവണത (at 8 am)
1	കരമന	വെള്ളെകടവ്	തിരുവനന്തപുരം	9.00	10.00	8.540	ഉയരുന്ന
2	നെയ്യാർ	അരുവിപ്പുറം	തിരുവനന്തപുരം	6.50	8.00	5.150	ഉയരുന്ന
3	വാമനപ്പുരം	അയിലം	തിരുവനന്തപുരം	6.00	8.50	1.690	ഉയരുന്ന
4	ഇരത്തിക്കര	അരക്കന്നൂർ	കൊല്ലം	27.00	28.00	23.710	ഉയരുന്ന
5	കല്ലട	നെല്ലിപ്പള്ളി	കൊല്ലം	18.00	20.00	15.570	ഉയരുന്ന
6	കല്ലട	പട്ടാഴി	കൊല്ലം	7.00	8.00	2.560	ഉയരുന്ന
7	പമ്പ	മലക്കര	പത്തനംതിട്ട	6.00	7.00	1.09	മാറ്റമില്ല
8	പമ്പ	മടമൺ	പത്തനംതിട്ട	100.00	101.00	97.100	മാറ്റമില്ല
9	അച്ചൻകോവിൽ	ഇംപമൺ	പത്തനംതിട്ട	9.00	10.00	7.100	ഉയരുന്ന
10	മണിമല	കല്ലപ്പാറ	പത്തനംതിട്ട	5.00	6.00	2.550	ഉയരുന്ന
11	മണിമല	മണിക്കൽ	കോട്ടയം	77.40	78.40	75.870	മാറ്റമില്ല
12	മണിമല	പുല്ലക്കയാർ	കോട്ടയം	96.20	97.20	94.185	മാറ്റമില്ല
13	മീനച്ചിൽ	കിടങ്ങൂർ	കോട്ടയം	6.16	7.16	1.810	മാറ്റമില്ല
14	മീനച്ചിൽ	കാലത്തുകടവ്	കോട്ടയം	24.80	25.80	23.095	മാറ്റമില്ല
15	പെരിയാർ	നീലീശ്വരം	എറണാകുളം	9.00	10.00	0.93	ഉയരുന്ന
16	മൂവാറ്റുപുഴ	രാമമംഗലം	എറണാകുളം	8.00	9.00	2.670	ഉയരുന്ന
17	കാളിയാർ	കലപ്പുർ	എറണാകുളം	12.64	13.64	9.650	ഉയരുന്ന
18	കോതമംഗലം	പള്ളിപ്പടി	എറണാകുളം	23.80	24.80	20.170	ഉയരുന്ന
19	പെരിയാർ	വണ്ടിപെരിയാർ	ഇടുക്കി	794.20	795.20	791.420	മാറ്റമില്ല
20	തൊടുപുഴ	ലെമറ്റം	ഇടുക്കി	57.03	58.03	53.545	മാറ്റമില്ല
21	കരുവന്നൂർ	പാലകടവ്	തൃശ്ശൂർ	4.14	5.14	1.560	മാറ്റമില്ല
22	ഗായത്രി	കൊണ്ടാഴി	തൃശ്ശൂർ	32.20	33.30	29.950	മാറ്റമില്ല
23	കീച്ചേരി	കോട്ടപ്പുറം	തൃശ്ശൂർ	18.50	20.00	15.910	ഉയരുന്ന
24	ചാലക്കുടി	അരങ്ങാലി	തൃശ്ശൂർ	7.10	8.10	1.190	ഉയരുന്ന
25	ഭാരതപ്പുഴ	മങ്കര	പാലക്കാട്	51.53	52.53	47.340	മാറ്റമില്ല
26	കണ്ണാടിപ്പുഴ	പുഴൂർ	പാലക്കാട്	63.50	64.50	59.980	താഴുന്ന
27	പുലംതോട്	പുലാമനോൾ	പാലക്കാട്	15.60	16.60	11.790	മാറ്റമില്ല
28	ഭാരതപ്പുഴ	കുറ്റിപ്പുറം	മലപ്പുറം	7.50	8.50	3.15	മാറ്റമില്ല
29	ചാലിയാർ	പെരുവമ്പടം	മലപ്പുറം	26.50	27.50	20.610	മാറ്റമില്ല
30	ചാലിയാർ	കുനിയൽ	മലപ്പുറം	10.85	11.85	2.320	ഉയരുന്ന
31	കുടിരപ്പുഴ	ചക്കളകുത്ത്	മലപ്പുറം	17.90	18.90	13.570	ഉയരുന്ന
32	കടലുണ്ടി	കാരത്തോട്	മലപ്പുറം	12.00	13.00	3.755	താഴുന്ന
33	ഇരുവഴിഞ്ഞിപ്പുഴ	തോട്ടത്തിൻകടവ്	കോഴിക്കോട്	15.80	16.80	5.700	താഴുന്ന
34	കുറ്റിയാടി	കുറ്റിയാടി	കോഴിക്കോട്	5.95	6.95	1.150	താഴുന്ന
35	വളപട്ടണം	പെരുമണ്ണ	കണ്ണൂർ	17.20	18.20	6.950	മാറ്റമില്ല
36	ചന്ദ്രഗിരി	പുക്കയം	കാസറഗോഡ്	36.20	37.20	32.040	മാറ്റമില്ല
37	പയസിനി	എരിഞ്ഞിപ്പുഴ	കാസറഗോഡ്	18.03	19.03	14.380	മാറ്റമില്ല
38	ഷിറിയ	അടക്കസ്ഥല	കാസറഗോഡ്	43.75	44.75	37.395	മാറ്റമില്ല
<b>ഇന്ന് രാവിലെയുള്ള കണക്കുകൾ പ്രകാരം ജലനിരപ്പ് ഉയരുന്ന സ്റ്റേഷനുകളുടെ എണ്ണം (↑)</b>							<b>16</b>
<b>ഇന്ന് രാവിലെയുള്ള കണക്കുകൾ പ്രകാരം ജലനിരപ്പ് താഴുന്ന സ്റ്റേഷനുകളുടെ എണ്ണം (↓)</b>							<b>4</b>
<b>ഇന്ന് രാവിലെയുള്ള കണക്കുകൾ പ്രകാരം ജലനിരപ്പ് മാറ്റമില്ലാത്ത സ്റ്റേഷനുകളുടെ എണ്ണം (-)</b>							<b>18</b>
<b>സ്റ്റേഷനുകളുടെ എണ്ണം</b>							<b>38</b>
<b>Colour Code</b>							
<b>White വെള്ള</b>				<b>No Alerts നിലവിൽ മുന്നറിയിപ്പുകൾ ഇല്ല</b>			
<b>Yellow മഞ്ഞ</b>				<b>1st Stage of Alert ഒന്നാംഘട്ട മുന്നറിയിപ്പ് (WARNING LEVEL)</b>			
<b>Orange ഓറഞ്ച്</b>				<b>2st Stage of Alert രണ്ടാംഘട്ട മുന്നറിയിപ്പ് (DANGER LEVEL)</b>			
<b>Red ചുവപ്പ്</b>				<b>3rd Stage of Alert മൂന്നാംഘട്ട മുന്നറിയിപ്പ് (HIGH FLOOD LEVEL)</b>			
<i>Source : കേന്ദ്ര ജല കമ്മീഷൻ (Central Water Commission) പ്രളയ മുന്നറിയിപ്പ് സംവിധാനം-KSEOC-KSDMA</i>							

# 24 HOUR RAINFALL OVER KERALA

Up to 8:30 am on 22 June 2026



## Highest Rainfall

Thrissur (Chimony :105 mm)

- No Rain
- Light Rain (0.1-15.6mm)
- Moderate Rainfall (15.6-64.4mm)
- Heavy Rainfall (64.5-115.5mm)
- Very Heavy Rainfall (115.6 - 204.4mm)
- Extremely Heavy Rainfall (>204.4mm)

Source:IDRB,IMD,CWC, KSEB

RISK LAB, KSEOC  
Kerala State Disaster Management Authority  
Thiruvananthapuram  
Essential Services are not certified. Disasters are unpredictable.

# SEA STATE

