

RAINFALL

Indian Meteorological Department's District Wise
ഇന്ത്യൻ കാലാവസ്ഥ വകുപ്പിന്റെ ജില്ലാ അടിസ്ഥാനത്തിലുള്ള

Rainfall Forecast മഴ പ്രവചനം
For Next Five Days അടുത്ത 5 ദിവസത്തക്കുള്ളത്

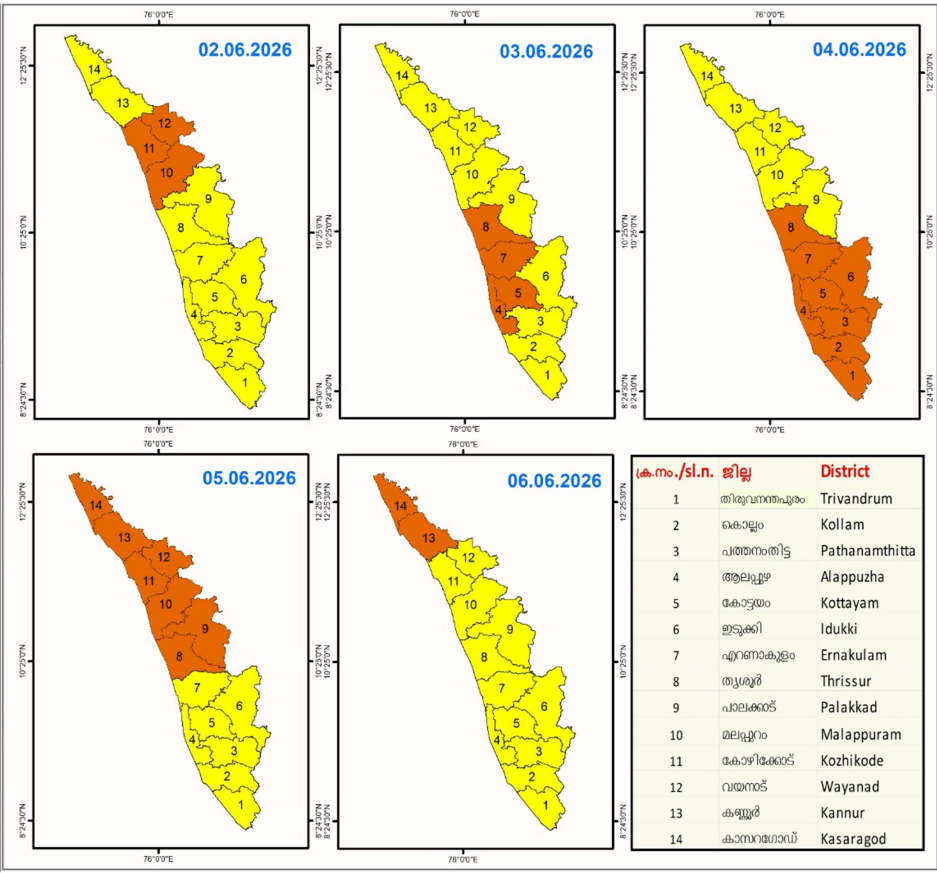
പുറപ്പെടുവിച്ച ദിവസവും സമയവും (Date & Time of Issue)
02.06.2026 01:00 PM

മഴയുടെ തീവ്രത (Rainfall Intensity)

ചുറ്റുമഴ (Light)	2.5 - 15.5 mm
മിതമായ മഴ (Moderate)	15.6 - 64.5 mm
ശക്തമായ മഴ (Heavy)	64.5 - 115.5 mm
അതി ശക്തമായ മഴ (Very Heavy)	115.6 - 204.4 mm
അതി തീവ്രമായ മഴ (Extremely Heavy)	> 204.4 mm

കളർ കോഡ് (Colour Code)	തീവ്രത (Intensity)
വെള്ള മുനനിയില്ല (No Warning)	മഴ ഇല്ല (No Rain)
പച്ച മുനനിയില്ല (Green, No Warning)	അതിശയം മിതമായ മഴ (Light to Moderate Rain)
മഞ്ഞ നിറക്കിടുക മുനനിയില്ല (Yellow Watch - Be updated)	ശക്തമായ മഴ (Isolated Heavy Rain)
ഓറഞ്ച് അഗ്രഹണിതം മുനനിയില്ല (Alert - be prepared)	ശക്തമായതോ അതിശക്തമായതോ ആയ മഴ (Heavy to Very Heavy Rain)
ചുവപ്പ് മുനനിയില്ല (Warning - Take Action)	അതിശക്തമായതോ തീവ്രമായതോ ആയ മഴ (Very Heavy to Extremely Heavy Rain)

RISK LAB
State Emergency Operations Centre
Kerala State Disaster Management Authority
Thiruvananthapuram Ph: 0471 2778800



KSEB NO ALERT

കേരളത്തിലെ പ്രധാന അണക്കെട്ടുകളിലെ (KSEB) ദിവസേനയുള്ള ജലനിരപ്പ് സംബന്ധിച്ചുള്ള വിവരം

02/06/2026 - 11.00 AM

Daily Water Level Details of Major Power Generation Dams (KSEB) - KERALA

നം. No.	അണക്കെട്ട് Reservoir	ജില്ല District	നിലവിലെ ജലനിരപ്പ് Today's Water Level (ft or metre)	നിലവിൽ സംഭരിക്കപ്പെട്ട ജലത്തിന്റെ അളവ് Today's Live Storage (MCM)	നിലവിലെ സംഭരണ ശതമാനം Percentage Storage	നിലവിൽ പുറത്ത് വിടുന്ന വെള്ളം Current Spillway Release (m3/sec)
1	കക്കി (ആനത്തോട്) Kakki(Anathode)	പത്തനംതിട്ട (Pathanamthitta)	937.46 m	55.11	12.34%	-
2	പമ്പ (Pamba)	പത്തനംതിട്ട (Pathanamthitta)	963.65 m	0.34	1.09%	-
3	മൂഴിയാർ (Moozhiyar)	പത്തനംതിട്ട (Pathanamthitta)	188.40 m	0.61	52.67%	-
4	ഇടുക്കി (Idukki)	ഇടുക്കി (Idukki)	2316.86 ft	304.26	20.85%	-
5	മാട്ടുപുറ്റി (Madupetty)	ഇടുക്കി (Idukki)	1571.35 m	5.64	10.30%	-
6	ആനയിറങ്ങൽ (Anayirankal)	ഇടുക്കി (Idukki)	1194.18 m	8.61	17.28%	-
7	പൊന്മുടി (Ponmudi)	ഇടുക്കി (Idukki)	686.60 m	9.59	20.24%	-
8	കണ്ടള (Kundala)	ഇടുക്കി (Idukki)	1743.60 m	0.60	7.84%	-
9	കല്ലാർകുട്ടി (Kallarkutty)	ഇടുക്കി (Idukki)	453.10 m	4.27	66.41%	-
10	ഇരട്ടയാർ (Erattayar)	ഇടുക്കി (Idukki)	745.80 m	0.43	8.05%	-
11	ലോവർ പെരിയാർ (Lower Periyar)	ഇടുക്കി (Idukki)	247.70 m	2.42	53.12%	-
12	കല്ലാർ (Kallar)	ഇടുക്കി (Idukki)	819.60 m	0.16	21.28%	-
13	ഇടമലയാർ (Idamalayar)	എറണാകുളം (Ernakulam)	135.22 m	223.30	21.94%	-
14	ഷോളയാർ (Sholayar)	തൃശൂർ (Thrissur)	2587.60 ft	17.40	11.67%	-
15	പെരിങ്ങൽകുത്ത് (Poringalkuthu)	തൃശൂർ (Thrissur)	414.25 m	8.33	27.49%	-
16	കുട്ടിയടി (Kuttiyadi)	കോഴിക്കോട് (Kozhikkode)	747.03 m	10.49	30.88%	-
17	ബാണാസുരസാഗർ (Banasurasagar)	വയനാട് (Wayanad)	754.50 m	13.55	6.74%	-

മേൽ അണക്കെട്ടുകളിൽ നിലവിൽ മുന്നറിയിപ്പുകളില്ല
(Currently there is no warnings on the dams mentioned above)

അണക്കെട്ടിലെ പരമാവധി ജലനിരപ്പ്, പൂർണ്ണ സംഭരണ ശേഷി തുടങ്ങിയ വിശദവിവരങ്ങളുടെ പട്ടിക
<https://sdma.kerala.gov.in/dam-water-level> എന്ന ലിങ്കിൽ ലഭ്യമാണ്.
 (The table with details such as maximum water level and full storage capacity of the dams is available at the link
<https://sdma.kerala.gov.in/dam-water-level>)

IRRIGATION ALERT

അലർട്ട് നിലനിൽക്കുന്ന കേരളത്തിലെ പ്രധാന ജലസേചന അണക്കെട്ടുകളിലെ (IRRIGATION) ദിവസേനയുള്ള ജലനിരപ്പ് സംബന്ധിച്ചുള്ള വിവരം
02/06/2026 - 11.00 AM

IRRIGATION RESERVOIRS WITH ALERT (KERALA)

നം. No.	അണക്കെട്ട് Reservoir	ജില്ല District	നിലവിലെ ജലനിരപ്പ് Today's Water Level (metre)	നിലവിൽ സംഭരിക്കപ്പെട്ട വെള്ളത്തിന്റെ അളവ് Today's Storage (Million cubic metre - MCM)	നിലവിലെ സംഭരണ ശതമാനം Percentage Live Storage	പുറത്ത് വിടുന്ന വെള്ളം Outflow (m3/sec)
1	നെയാർ (Neyyar)	തീരവനന്തപുരം (Thiruvananthapuram)	79.35	40.45	38%	0.41
2	കല്ലട (Kallada)	കൊല്ലം (Kollam)	94.15	135.65	24%	12.77
3	മലങ്കര (Malankara)	ഇടുക്കി (Idukki)	37.90	23.70	0%	70.40
4	ഭൂതത്താൻകെട്ട് Bhoothathankettu (Barrage)	എറണാകുളം (Ernakulam)	34.65	-	-	138.00
5	പീച്ചി (Peechi)	തൃശൂർ (Thrissur)	65.40	7.87	8%	0.69
6	ശിരവാണി (Siruvani-Inter State Waters)	പാലക്കാട് (Palakkad)	865.68	8.74	9%	0.41
7	കാഞ്ഞിരപ്പുഴ (Kanjirappuzha)	പാലക്കാട് (Palakkad)	84.16	11.97	15%	0.26
8	മീങ്കര (Meenkara)	പാലക്കാട് (Palakkad)	151.70	2.89	18%	0.32
9	മലമ്പുഴ Malampuzha	പാലക്കാട് Palakkad	103.14	35.86	15%	1.24
10	പോത്തുണ്ടി (Pothundi)	പാലക്കാട് (Palakkad)	92.60	9.04	5%	0.32
11	മൂലത്തറ Moolathara(Regulator)	പാലക്കാട് (Palakkad)	181.40	-	-	1.81
12	Kuttiyadi കുറ്റിയാടി	Kozhikode കോഴിക്കോട്	37.64	62.37	49%	9.02
13	കാരാപ്പുഴ (Karapuzha)	വയനാട് (Wayanad)	757.05	34.60	42%	1.25

Colour Code

Blue നീല	1st Stage of alert ഒന്നാംഘട്ട മുനറിയിപ്പ്
Orange ഓറഞ്ച്	2nd Stage of alert രണ്ടാംഘട്ട മുനറിയിപ്പ്
Red ചുവപ്പ്	3rd Stage of alert മൂന്നാംഘട്ട മുനറിയിപ്പ്
Yellow മഞ്ഞ	ജലസേചന ആവശ്യങ്ങൾക്കായോ മുൻകരുതലിന്റെ ഭാഗമായിട്ടോ നിലവിൽ നിയന്ത്രിത അളവിൽ ജലം പുറത്തേക്ക് ഒഴുക്കിവിടുന്ന അണക്കെട്ടുകൾ (Dams that currently release controlled amounts of water for irrigation purpose or as a precautionary measure)

IRRIGATION NO ALERT

ജലസേചന അണക്കെട്ടുകളിലെ തൽസ്ഥിതി (കേരളം)

02/06/2026- 11.00 AM

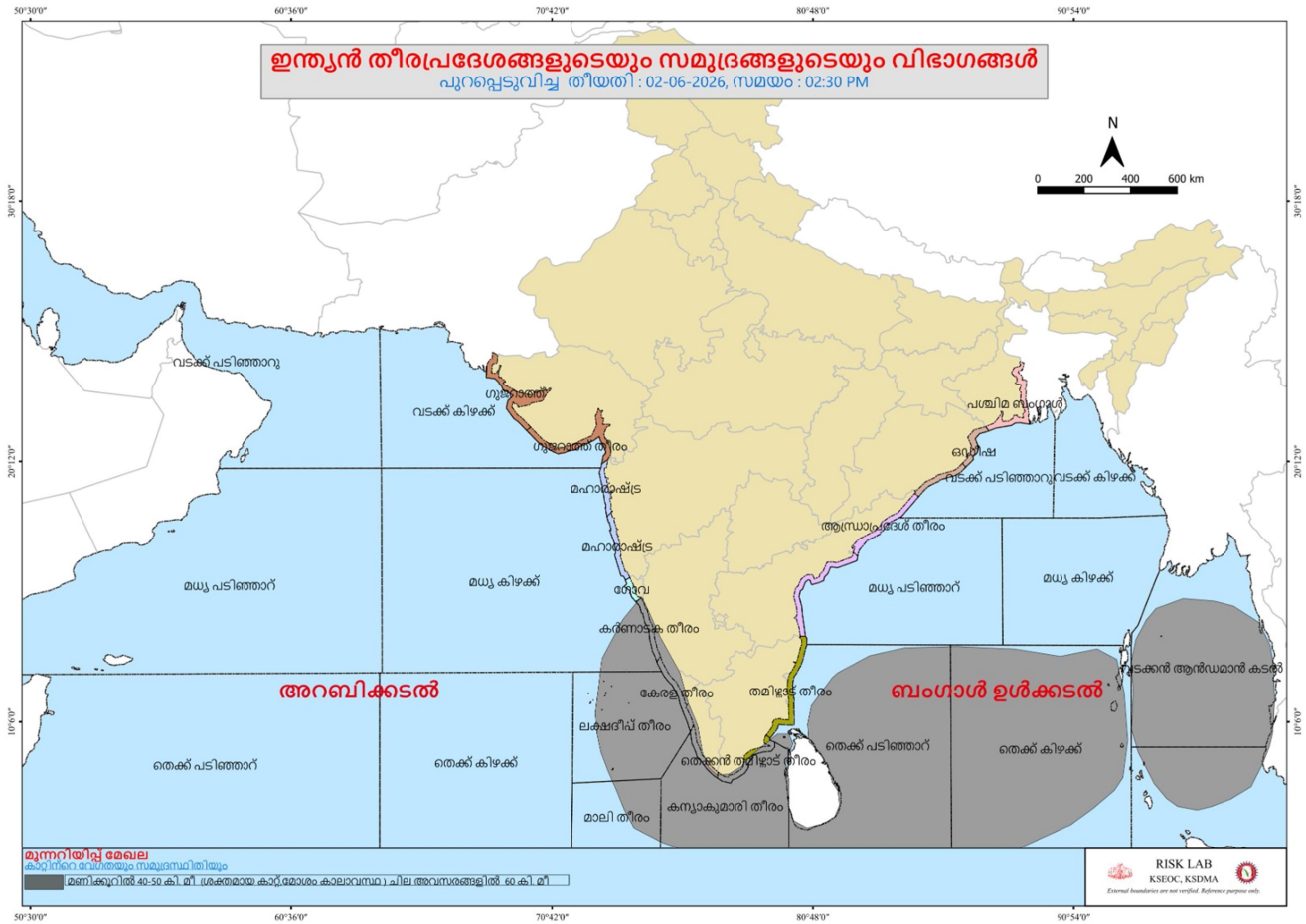
IRRIGATION RESERVOIRS- STATISTICS (KERALA)

നം. No.	അണക്കെട്ട് Reservoir	ജില്ല District	നിലവിലെ ജലനിരപ്പ് Today's Water Level (metre)	നിലവിൽ സംഭരിക്കപ്പെട്ട വെള്ളത്തിന്റെ അളവ് Today's Storage (Million cubic metre - MCM)	നിലവിലെ സംഭരണ ശതമാനം Percentage Live Storage	പുറത്ത് വിടുന്ന വെള്ളം Outflow (m3/sec)
1	മണിയാർ (Maniyar) (Barrage)	പത്തനംതിട്ട (Pathanamthitta)	29.26	7.78	36%	-
2	വാഴാനി (Vazhani)	തൃശൂർ (Thrissur)	46.66	2.01	3%	0.00
3	Chimoni ചിമ്മിനി	തൃശൂർ (Thrissur)	57.26	40.23	25%	0.00
4	Walayar വാളയാർ	Palakkad പാലക്കാട്	196.07	5.14	13%	0.00
5	ചുള്ളിയാർ (Chulliyar)	പാലക്കാട് (Palakkad)	144.17	2.21	9%	0.00
6	മംഗലം (Mangalam)	പാലക്കാട് (Palakkad)	66.36	1.25	4%	0.00
7	പഴശ്ശി Pazhassi(Barrage)	കണ്ണൂർ (Kannur)	20.97	12.03	24%	0.00

മേൽ അണക്കെട്ടുകളിൽ നിലവിൽ മുന്നറിയിപ്പുകളില്ല
(Currently there is no warning on the dams mentioned above)

അണക്കെട്ടിലെ പരമാവധി ജലനിരപ്പ്, പൂർണ്ണ സംഭരണ ശേഷി തുടങ്ങിയ വിശദവിവരങ്ങളടങ്ങിയ പട്ടിക <https://sdma.kerala.gov.in/dam-water-level> എന്ന ലിങ്കിൽ ലഭ്യമാണ്.
(The table with details such as maximum water level and full storage capacity of the dams is available at the link <https://sdma.kerala.gov.in/dam-water-level>)

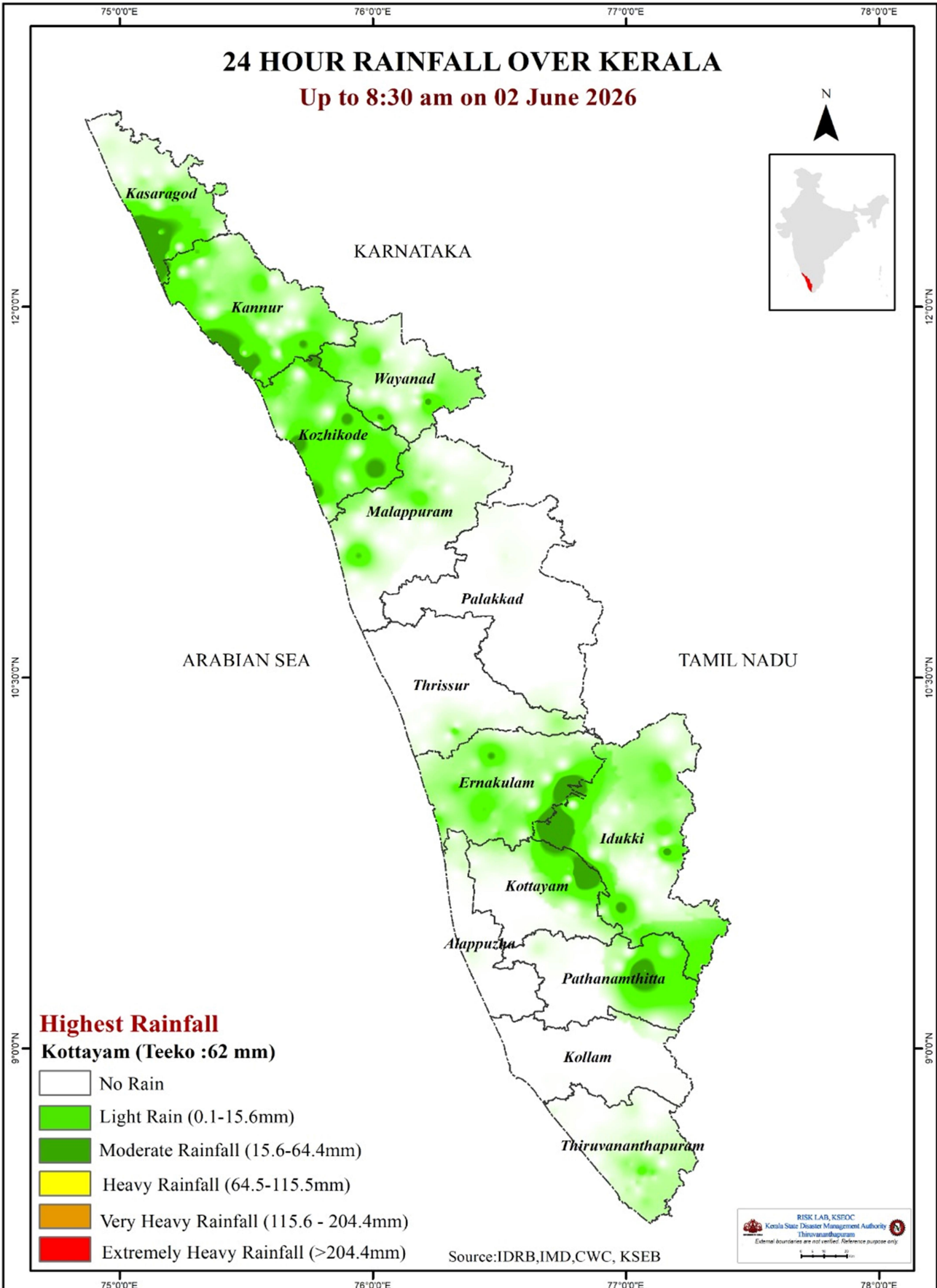
SEA STATE



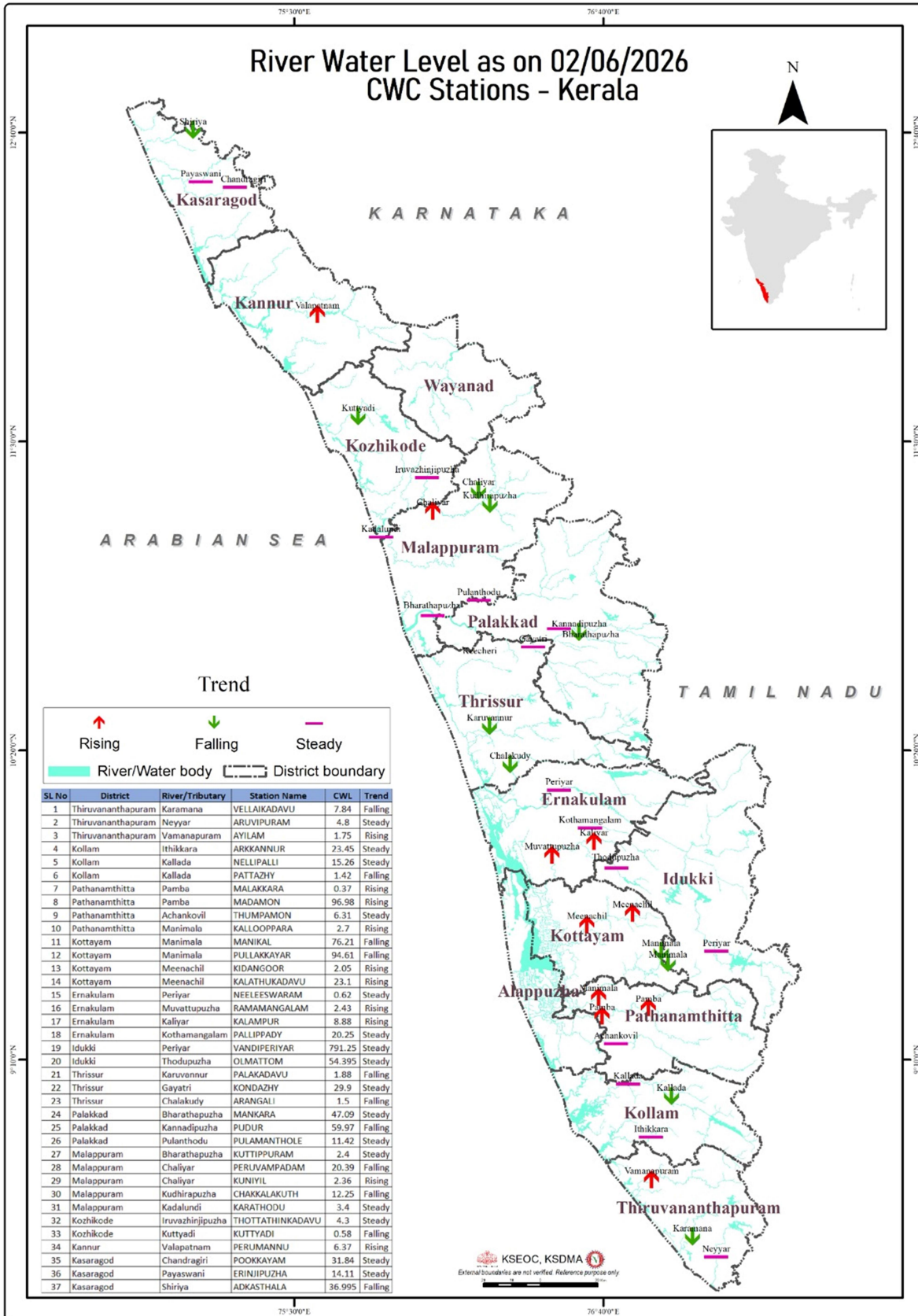
24 HOUR RAINFALL

24 HOUR RAINFALL OVER KERALA

Up to 8:30 am on 02 June 2026



FLOOD REPORT



കേന്ദ്ര ജല കമ്മീഷൻ (CWC) പ്രളയ മുന്നറിയിപ്പ് സംവിധാനം

ക്രമ നമ്പർ	നദി	സ്റ്റേഷൻ	ജില്ല	മുന്നറിയിപ്പ് നിരപ്പ് (മീറ്റർ)	അപകട നിരപ്പ് (മീറ്റർ)	നിലവിലെ ജലനിരപ്പ് (മീറ്റർ)	നിലവിലെ പ്രവണത (at 8 am)
1	കരമന	വെള്ളെളുകടവ്	തിരുവനന്തപുരം	9.00	10.00	7.840	താഴുന്നു
2	നെയാർ	അരുവിപ്പുറം	തിരുവനന്തപുരം	6.50	8.00	4.800	മാറ്റമില്ല
3	വാമനപ്പുരം	അയിലം	തിരുവനന്തപുരം	6.00	8.50	1.750	ഉയരുന്നു
4	ഇത്തിക്കര	അരക്കന്തൂർ	കൊല്ലം	27.00	28.00	23.450	മാറ്റമില്ല
5	കല്ലട	നെല്ലിപ്പള്ളി	കൊല്ലം	18.00	20.00	15.260	മാറ്റമില്ല
6	കല്ലട	പട്ടാഴി	കൊല്ലം	7.00	8.00	1.420	താഴുന്നു
7	പമ്പ	മലക്കര	പത്തനംതിട്ട	6.00	7.00	0.37	ഉയരുന്നു
8	പമ്പ	മടമൺ	പത്തനംതിട്ട	100.00	101.00	96.980	ഉയരുന്നു
9	അച്ചൻകോവിൽ	ഇംപമൺ	പത്തനംതിട്ട	9.00	10.00	6.310	മാറ്റമില്ല
10	മണിമല	കല്ലപ്പാറ	പത്തനംതിട്ട	5.00	6.00	2.700	ഉയരുന്നു
11	മണിമല	മണിക്കൽ	കോട്ടയം	77.40	78.40	76.210	താഴുന്നു
12	മണിമല	പ്പുല്ലക്കയാർ	കോട്ടയം	96.20	97.20	94.610	താഴുന്നു
13	മീനച്ചിൽ	കിടങ്ങൂർ	കോട്ടയം	6.16	7.16	2.050	ഉയരുന്നു
14	മീനച്ചിൽ	കാലത്തുകടവ്	കോട്ടയം	24.80	25.80	23.100	ഉയരുന്നു
15	പെരിയാർ	നീലിശ്ശരം	എറണാകുളം	9.00	10.00	0.62	മാറ്റമില്ല
16	മൂവാറ്റുപുഴ	രാമമംഗലം	എറണാകുളം	8.00	9.00	2.430	ഉയരുന്നു
17	കാളിയാർ	കലംപുർ	എറണാകുളം	12.64	13.64	8.880	ഉയരുന്നു
18	കോതമംഗലം	പള്ളിപ്പടി	എറണാകുളം	23.80	24.80	20.250	മാറ്റമില്ല
19	പെരിയാർ	വണ്ടിപെരിയാർ	ഇടുക്കി	794.20	795.20	791.250	മാറ്റമില്ല
20	തൊടുപുഴ	ഒലമറ്റം	ഇടുക്കി	57.03	58.03	54.395	മാറ്റമില്ല
21	കരുവന്തൂർ	പാലകടവ്	തൃശ്ശൂർ	4.14	5.14	1.880	താഴുന്നു
22	ഗായത്രി	കൊണ്ടാഴി	തൃശ്ശൂർ	32.20	33.30	29.900	മാറ്റമില്ല
23	ചാലക്കുടി	അരങ്ങാലി	തൃശ്ശൂർ	7.10	8.10	1.500	താഴുന്നു
24	ഭാരതപ്പുഴ	മങ്കര	പാലക്കാട്	51.53	52.53	47.090	മാറ്റമില്ല
25	കണ്ണാടിപ്പുഴ	പുറ്റൂർ	പാലക്കാട്	63.50	64.50	59.970	താഴുന്നു
26	പുലംതോട്	പുലാമന്തോൾ	പാലക്കാട്	15.60	16.60	11.420	മാറ്റമില്ല
27	ഭാരതപ്പുഴ	കുറ്റിപ്പുറം	മലപ്പുറം	7.50	8.50	2.40	മാറ്റമില്ല
28	ചാലിയാർ	പെരുവമ്പടം	മലപ്പുറം	26.50	27.50	20.390	താഴുന്നു
29	ചാലിയാർ	കുനിയൽ	മലപ്പുറം	10.85	11.85	2.360	ഉയരുന്നു
30	കുരിശുപുഴ	ചക്കളകുത്ത്	മലപ്പുറം	17.90	18.90	12.250	താഴുന്നു
31	കടലുണ്ടി	കാരത്തോട്	മലപ്പുറം	12.00	13.00	3.400	മാറ്റമില്ല
32	ഇരുവഴിഞ്ഞിപ്പുഴ	തോട്ടത്തിൻകടവ്	കോഴിക്കോട്	15.80	16.80	4.300	മാറ്റമില്ല
33	കുറ്റിയാടി	കുറ്റിയാടി	കോഴിക്കോട്	5.95	6.95	0.580	താഴുന്നു
34	വളപട്ടണം	പെരുമണ്ണ്	കണ്ണൂർ	17.20	18.20	6.370	ഉയരുന്നു
35	ചന്ദ്രഗിരി	പുക്കയം	കാസറഗോഡ്	36.20	37.20	31.840	മാറ്റമില്ല
36	പയസിനി	എരിഞ്ഞിപ്പുഴ	കാസറഗോഡ്	18.03	19.03	14.110	മാറ്റമില്ല
37	ഷിറിയാ	അടക്കുമുഖല	കാസറഗോഡ്	43.75	44.75	36.995	താഴുന്നു
ഇന്ന് രാവിലെയുള്ള കണക്കുകൾ പ്രകാരം ജലനിരപ്പ് ഉയരുന്ന സ്റ്റേഷനുകളുടെ എണ്ണം (↑)							10
ഇന്ന് രാവിലെയുള്ള കണക്കുകൾ പ്രകാരം ജലനിരപ്പ് താഴുന്ന സ്റ്റേഷനുകളുടെ എണ്ണം (↓)							11
ഇന്ന് രാവിലെയുള്ള കണക്കുകൾ പ്രകാരം ജലനിരപ്പ് മാറ്റമില്ലാത്ത സ്റ്റേഷനുകളുടെ എണ്ണം (-)							16
സ്റ്റേഷനുകളുടെ എണ്ണം							37
Colour Code							
White വെള്ള				No Alerts നിലവിൽ മുന്നറിയിപ്പുകൾ ഇല്ല			
Yellow മഞ്ഞ				1st Stage of Alert ഒന്നാംഘട്ട മുന്നറിയിപ്പ് (WARNING LEVEL)			
Orange ഓറഞ്ച്				2st Stage of Alert ഒന്നാംഘട്ട മുന്നറിയിപ്പ് (DANGER LEVEL)			
Red ചുവപ്പ്				3rd Stage of Alert മൂന്നാംഘട്ട മുന്നറിയിപ്പ് (HIGH FLOOD LEVEL)			

Source : കേന്ദ്ര ജല കമ്മീഷൻ (Central Water Commission) പ്രളയ മുന്നറിയിപ്പ് സംവിധാനം-KSEOC-KSDMA